

Ленинградская область.
ЗАДАНИЯ
теоретического тура муниципального этапа Всероссийской
олимпиады школьников по биологии. 2019 – 2020 уч. год.
8 класс

Дорогие ребята!
Поздравляем Вас с участием в муниципальном этапе Всероссийской олимпиады школьников по биологии! Желаем успеха в выполнении заданий!

Рекомендуемое время выполнения заданий -120 мин.
Максимально возможный балл – 36 баллов.

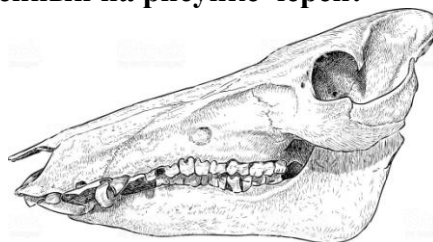
Часть I. Вам предлагаются тестовые задания, требующие выбора только одного правильного ответа из четырех возможных. Максимальное количество баллов, которое можно набрать – 15 (по 1 баллу за каждое тестовое задание). Индекс ответа, который вы считаете наиболее полным и правильным укажите в матрице ответа.

1. Мурейн составляет основу клеточной стенки у

- а) грибов;
- б) цианобактерий;
- в) бурых водорослей;
- г) зеленых водорослей.

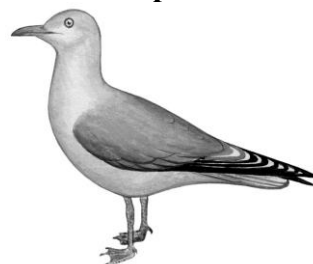
2. Какому животному принадлежит изображенный на рисунке череп:

- а) корове;
- б) свинье;
- в) медведю;
- г) лосю.



3. Птица, представленная на рисунке, является представителем отряда:

- а) аистообразных;
- б) воробьинообразных;
- в) ржанкообразных;
- г) кукушкообразных.



4. Без участия бактерий и грибов производится:

- а) уксус;
- б) сыр;
- в) черный чай;
- г) мармелад.

5. Плод арахиса - это:

- а) коробочка;
- б) боб;
- в) орех;
- г) стручок.

6. Промежуточный хозяин печеночного сосальщика:

- а) хищник;
- б) крупный рогатый скот;
- в) свинья, овца;
- г) малый прудовик.

7. Кость, которая НЕ относится к лицевому отделу черепа человека:

- а) лобная;
- б) носовая;
- в) слезная;
- г) скуловая.

8. Основой перловой крупы служат зерна:

- а) пшеницы;
- б) овса;
- в) ячменя;
- г) проса.

9. Какому животному принадлежит изображенное на рисунке головной мозг:

- а) рыбе;
- б) лягушке;
- в) ящерице;
- г) собаке.



10. Рука приобретает значительную свободу движений благодаря:

- а) большому количеству мышц;
- б) ключице, отставляющей верхнюю конечность от грудной клетки;
- в) особому положению лопаток;
- г) форме грудной клетки.

11. У человека в поясничном отделе позвоночника насчитывается позвонков:

- а) 7;
- б) 12;
- в) 5;
- г) 4-5.

12. Объем плавательного пузыря у рыб уменьшается в результате:

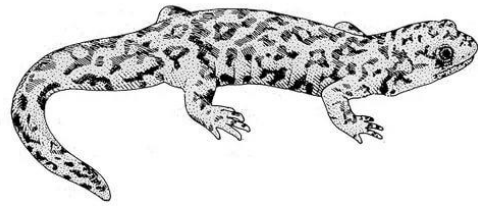
- а) поглощения заполняющих его газов кровью;
- б) выхода заполняющих его газов через анальное отверстие;
- в) выделение заполняющих его газов через жабры;
- г) сокращение скелетных мышц.

13. Пескожил – это:

- а) рыба;
- б) моллюск;
- в) кишечнополостной полип;
- г) кольчатый червь.

14. Животное, представленное на рисунке, является представителем класса:

- а) Рыбы;
- б) Земноводные;
- в) Пресмыкающиеся;
- г) Круглоротые.



15. Диаграмма представителя, какого семейства покрытосеменных растений представлена на рисунке:

- а) крестоцветные;
- б) лютиковые
- в) розоцветные;
- г) бобовые.



Часть II. Вам предлагаются тестовые задания с одним вариантом ответа из четырех возможных, но требующих предварительного множественного выбора. Максимальное количество баллов, которое можно набрать – 10 (по 2 балла за каждое тестовое задание). Индекс ответа, который вы считаете наиболее полным и правильным, укажите в матрице ответов.

1. Секрет копчиковой железы предохраняет оперение птиц от намокания. Эта железа хорошо развита у: 1) бакланов; 2) гагар; 3) гусей; 4) уток; 5) цапель.

- а) 1, 2, 3;
- б) 3, 4, 5;
- в) 2, 3, 4;
- г) 1, 3, 5.

2. Хорда сохраняется в течение всей жизни у: 1) ланцетника; 2) щуки; 3) миноги; 4) осетра; 5) окуня.

- а) 1, 2, 3;
- б) 1, 3, 4;
- в) 2, 4, 5;
- г) 1, 4, 5.

3. К представителям семейства Пасленовые относятся: 1) люпин; 2) табак; 3) огурец; 4) томат; 5) картофель; 6) топинамбур.

- а) 2, 3, 5;
- б) 1, 4, 6;
- в) 4, 5, 6;
- г) 2, 4, 5.

4. Гладкая мышечная ткань локализуется в: 1) мимических мышцах лица; 2) стенках пищеварительной системы; 3) стенках сердца; 4) стенках мочеполовой системы; 5) стенках дыхательных путей; 6) стенках кровеносных сосудов.

- а) 1, 4;
- б) 2, 5, 6;
- в) 2, 4, 5, 6;
- г) 1, 5, 6.

5. К непарнокопытным животным относятся: 1) носорог; 2) лось; 3) зебра; 4) лошадь; 5) бегемот; 6) жираф; 7) свинья; 8) осел.

- а) 1, 3, 4, 8;
- б) 2, 3, 6, 8;
- в) 3, 5, 6, 7;
- г) 4, 5, 7, 8.

Часть III. Вам предлагаются тестовые задания в виде суждений, с каждым из которых следует либо согласиться, либо отклонить. В матрице ответов укажите вариант ответа «да» или «нет». Максимальное количество баллов, которое можно набрать – 5.

- 1. Сердце рыб имеет двухкамерное строение.
- 2. Чечевички и гидатоды выполняют функцию газообмена.
- 3. У всех птиц на ногах по четыре пальца.
- 4. Внекишечное пищеварение характерно для пауков.
- 5. Холерные вибрионы попадают в организм человека через кровь.

Часть IV. Вам предлагаются тестовые задания, требующие установления соответствия и последовательности. Максимальное количество баллов, которое можно набрать – 6. Заполните матрицу ответов в соответствии с требованиями задания.

Задание 1. Установите соответствие между особенностями строения, функцией (1–6) и группой тканей (А–Б) человека.

Особенности строения, функции:

- 1. Содержат нити актина.
- 2. Клетки плотно прилегают друг к другу.
- 3. Клетки в форме вытянутых волокон.
- 4. Формируют покровы тела.
- 5. Образуют железы.
- 6. Содержат нити миозина.

Группа тканей:

- А. – Мышечные.
- Б. – Эпителиальные.

Особенности строения, функции	1	2	3	4	5	6
Группа тканей						

Задание 2. Установите последовательность эволюционного развития хордовых животных:

- 1. Рыбы;
- 2. Млекопитающие.
- 3. Земноводные.
- 4. Бесчерепные.
- 5. Круглоротые.
- 6. Пресмыкающиеся.

Ответ						
-------	--	--	--	--	--	--