

ВСЕРОССИЙСКАЯ ОЛИМПИАДА ШКОЛЬНИКОВ ПО ТЕХНОЛОГИИ

2019–2020 уч. г.

Муниципальный этап

8 класс

Номинация «Культура дома, дизайн и технологии»

Теоретический тур

1. В производстве кондитерских изделий используют натуральные и синтетические ароматические вещества. Какая пряность имеет натуральное и синтетическое происхождение и при использовании одинаковый внешний вид.

2. Какие традиции и обряды связаны с традиционным северным угощением - пряниками – «козулями»?

3. *Решите задачу.*

При сидячем образе жизни человека для возмещения энергозатрат достаточно 1500 ккал. Процентное соотношение «жиры : белки : углеводы» составляет: 20 : 30 : 50, при этом 1 грамм жира содержит 9 ккал; 1 грамм белка – 4 ккал; 1 грамм углеводов – 4 ккал. Рассчитайте, какое количество каждого из основных питательных компонентов должно быть в дневном рационе малоподвижного человека.

4. Назовите блюдо, которое приготовила хозяйка из стихотворения Юлиана Тувима (перевод С. Михалкова) «Овощи».

«Хозяйка однажды с базара пришла,

Хозяйка с базара домой принесла:

Картошку, капусту,

Морковку, горох,

Петрушку и свеклу...»

5. Выберите правильный ответ

Какие волокна способны увеличивать свою длину в 7 раз?

- а) полиэфирные
- б) полиамидные
- в) эластановые
- г) полиакрилонитрильные

6. Вставьте пропущенные слова в предложение.

Чтобы придать блеск и оживить краски в шелковой ткани ее следует после стирки прополоскать в _____, утюжить с _____ стороны.

7. Вставьте пропущенные слова в предложение.

Вращательное движение главного вала швейной машины в поступательное движение иглы преобразует _____ механизм.

8. Чтобы избежать проблем при шитье, необходимо правильно выбрать иглу для шитья конкретной ткани. Рекомендуйте иглу для тонкого трикотажа и объясните причину выбора.

9. При примерке изделия обнаружен дефект: изделие по пройме спинки не прилегает к фигуре. Укажите причины возникновения дефекта. Предложите (напишите) алгоритм решения исправления дефекта и покажите на выкройке.

| | |
|---------------------------------------------------------------------------------------------------------|-----------------------------------------------------------------------------------------------------------------------------------------------------------------------------------------|
| <p>Эскиз</p>  | <p>Причины: _____</p> <p>_____</p> <p>_____</p> <p>_____</p> <p>_____</p> <p>_____</p> <p>_____</p> <p>Способ устранения: _____</p> <p>_____</p> <p>_____</p> <p>_____</p> <p>_____</p> |
|---------------------------------------------------------------------------------------------------------|-----------------------------------------------------------------------------------------------------------------------------------------------------------------------------------------|

10. Напишите термин, характеризующий приведённые ниже определения.

1. «Способность судить о прекрасном» (И. Кант).
2. Гармоничное сочетание в одном образе всех элементов одежды, аксессуаров, причёски и косметики.
3. Вид физиологического ощущения.

| | | | |
|--|--|--|--|
| | | | |
|--|--|--|--|

11. Изобразите эскиз рукава, подпишите его название согласно представленной раскладке выкройки на ткани:

| Раскладка выкройки рукава на ткани | Эскиз рукава |
|------------------------------------------------------------------------------------|--------------|
|  | |

12. Выберите правильный ответ

Ширина прямой юбки рассчитывается по формуле:

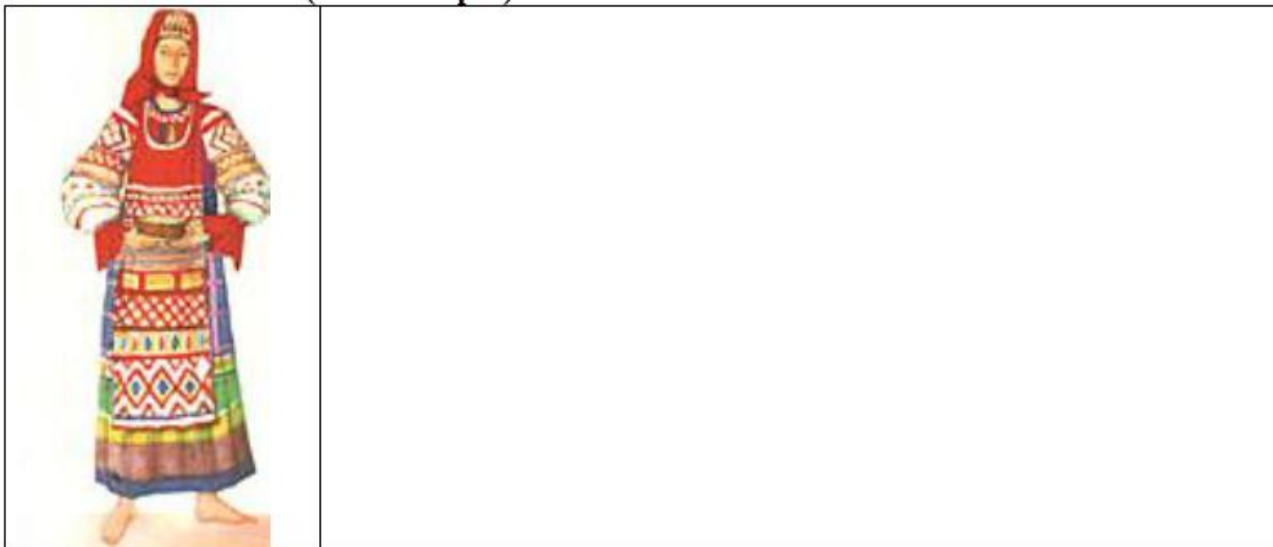
- а) $(Об : 2) + Пб$
- б) $(Об : 2 + 1) : К$
- в) $(От : 2) + Пт$
- г) $(От : 2) + Дтс$

13. При выполнении росписи по ткани краска растекается. Назовите способы, ограничивающие растекание краски по ткани в процессе росписи различными техниками:

1. _____
2. _____

14. Перечислите не менее трех видов росписи по дереву

15. Рассмотрите рисунок женского русского народного костюма. Перечислите его основные элементы (не менее трех).



16. Напишите, каким способом в домашних условиях можно удалить пятна с одежды, не применяя современных средств ухода

| Вид загрязнения | Способ удаления |
|--------------------------------|-----------------|
| Пятно от соусов, фруктов, ягод | |
| Пятна от чая | |
| Пятно от йода | |
| Жевательная резинка | |
| Пятно ржавчины на белой ткани | |

17. Выберите правильный ответ

Общность людей, которые ведут единое хозяйство, являются потребителями и работниками, платят государству налоги – это

- а) предприятие;
- б) семья;
- в) фирма;
- г) трудовой коллектив.

18. При покупке бытовой техники: пылесоса, кофемолки, стиральной машины и т.д. - прилагается детальная инструкция с указанием о мерах предосторожности для сложной или опасной продукции. Вспомните её наименование _____

23. Каким способом можно отремонтировать кастрюлю из металла, если отвалилась ручка?

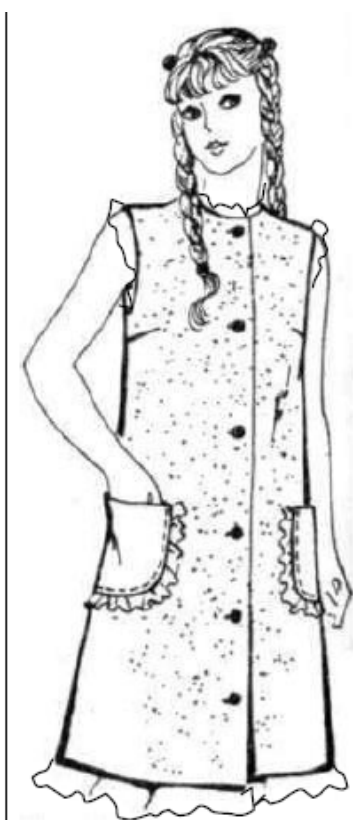
24. Объясните, почему во время грозы следует выключать бытовые электроприборы _____

25. Творческое задание

Дан эскиз модели и ее краткое описание.

1. Выполните описание модели по предложенному плану (таблица 1)
2. В таблице перечня деталей кроя напишите наименование основных и дополнительных деталей, их количество (таблица 2).
3. На основе предложенной модели выполните эскизы двух моделей платья другого стиля (желательно в цвете). В таблице 3 выполните полное описание созданных Вами моделей по плану, представленному в таблице 1.
4. Предложите технологическую последовательность обработки проймы в эскизе или схеме, укажите цифрами последовательность выполнения (таблица 4).

Таблица 1



Описание модели: платье – халат с застёжкой на пуговицы, полуприлегающего силуэта. Накладные карманы, горловина, пройма, низ изделия украшен оборкой. Нагрудные вытачки из боковой линии. Длина изделия чуть ниже колена. Рекомендуемая ткань – формоустойчивая, с хорошей драпируемостью.

Выполнение задания.

Описание модели.

1. Наименование изделия: _____
2. Длина изделия: _____
3. Форма выреза горловины: _____
4. Вид рукава: _____
5. Наличие застежки: _____
6. Стиль: _____
7. Силуэт: _____
8. Конструктивные и декоративные линии:

9. Вид отделки: _____
10. Применяемая фурнитура: _____
11. Вид применяемой ткани (состав): _____

Таблица 2

Перечень деталей кроя

| № п/п | Наименование деталей | Количество деталей |
|-------|----------------------|--------------------|
| 1 | | |
| 2 | | |
| 3 | | |
| 4 | | |
| 5 | | |
| | | |
| | | |
| | | |
| | | |
| | | |

Таблица 3

Модели платьев разных стилей

| Эскизы моделей | Описание моделей |
|----------------|------------------|
| 1. | 1. |
| 2. | 2. |

Технологическая последовательность обработки проймы с оборкой

| № п/п | Технологическая последовательность | Эскиз или схема выполнения |
|-------|------------------------------------|----------------------------|
| | | |
| | | |
| | | |
| | | |
| | | |
| | | |