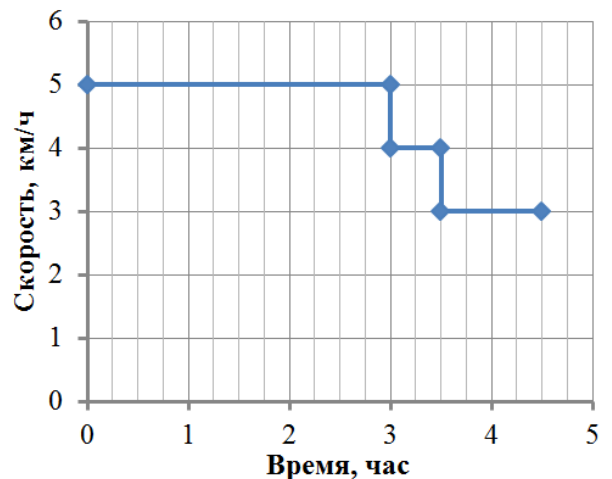
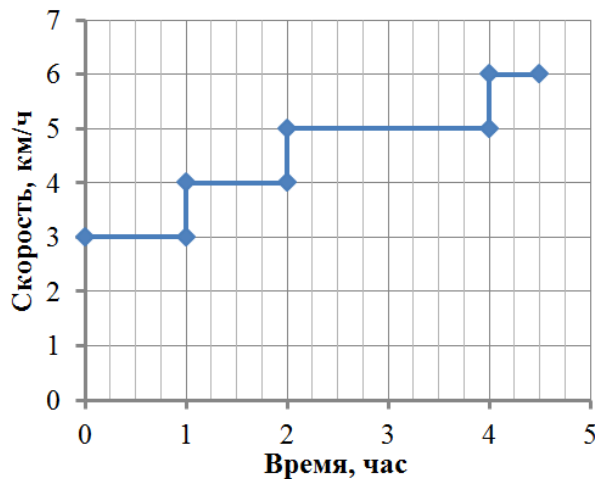


Задания
7 класс

1. Автобус ехал сначала часть пути со скоростью 60 км/ч, а оставшийся путь со скоростью 90 км/ч. Каковы длины этих участков, если на весь путь в 240 км было затрачено 3 часа?

2. Метрическая система измерения длин устроена так: 1 метр (м) равен 10 дециметрам (дм), 1 дм равен 10 сантиметрам (см). Но в быту система измерения длин может строиться иначе! В Англии, например, 1 ярд равен 3 футам, 1 фут равен 12 дюймам. Известно, что при сравнении, 10 ярдов примерно равно 9 метрам. А сколько примерно дюймов в 5 см?

3. Между пунктами *A* и *B* есть только одна дорога. Петя вышел из пункта *A* в пункт *B* ровно в 12 часов, а Вася вышел из *B* в *A* ровно в 13 часов. Петя сначала шел медленно, а затем все быстрее и быстрее. Вася шел наоборот – сначала быстро, а потом медленнее. Графики зависимости скорости от времени движения представлены на рисунках. Каково расстояние между пунктами? В какой момент времени мальчики встретились?



4. Из большого куска пластилина можно вылепить не более 25 одинаковых кубиков с длиной ребра 4 см. Плотность пластилина $1,75 \text{ г/см}^3$. Какое максимальное количество пирамидок массой по 84 грамма можно сделать из этого же куска пластилина?