

Всероссийская олимпиада школьников по биологии

МУНИЦИПАЛЬНЫЙ ЭТАП 2015/2016 уч. г.

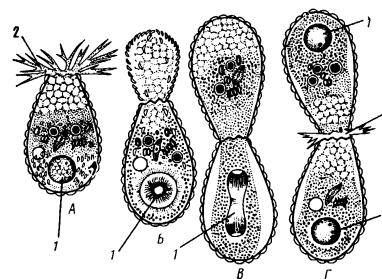
ТЕОРЕТИЧЕСКИЙ ТУР

8 класс

Часть I. Вам предлагаются тестовые задания, требующие выбора только одного ответа из четырех возможных. Максимальное количество баллов, которое можно набрать – 30 (по 1 баллу за каждое тестовое задание). Индекс ответа, который Вы считаете наиболее полным и правильным, отметьте знаком «+» в матрице ответов.

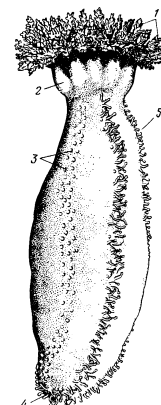
1. На рисунке изображены стадии бесполого размножения представителя класса Саркодовые:

- а) лучевика;
- б) солнечника;
- в) голой амебы;
- г) раковинной амебы. +



2. Животный организм, изображение которого представлено на рисунке, относят к:

- а) круглым червям;
- б) голотуриям; +
- в) погонофорам;
- г) кишечнополостным.



3. Спасти человека, отравившегося смертельно ядовитыми грибами трудно, так как:

- а) токсины, выделяемые грибами, крайне ядовиты;
- б) в грибах содержится очень много ядовитых веществ;
- в) яды грибов очень быстро растворяются и всасываются;
- г) симптомы отравления появляются через 12 – 24 часа, когда действие токсинов необратимо. +

4. Разнообразие окраски водорослей вызвано:

- а) маскировкой;
- б) приспособлением к фотосинтезу; +
- в) особенностями размножения;
- г) необходимостью привлечения животных.

5. Половое поколение папоротника развивается из:

- а) яйцеклетки;
- б) сперматозоида;
- в) зиготы;
- г) споры. +

6. Лодки знаменитого путешественника Т.Хейердала были изготовлены из растения:

- а) камыш озерный;
- б) осока пузырчатая;
- в) папирус; +
- г) клубнекамыш морской.

7. Семена сосны обыкновенной высыпаются из женских шишек:

- а) в начале лета;
- б) в конце лета;
- в) в начале зимы;
- г) в конце зимы. +

8. Растения, которые встречаются исключительно на суше:

- а) красные водоросли;
- б) зеленые водоросли;
- в) голосеменные; +
- г) покрытосеменные.

9. Для прорастания семян необходимы условия:

- а) вода, тепло, свет;
- б) воздух, свет, вода;
- в) тепло, вода, воздух; +
- г) воздух, свет, тепло.

10. Ваниль душистая – многолетняя лиана сем. Орхидные. В кондитерском производстве используют ее:

- а) соцветия;
- б) плоды; +

- в) стебли и листья;
- г) стебли.

11. Пробка относится к ткани:

- а) покровной; +
- б) проводящей;
- в) запасающей;
- г) образовательной.

12. Укажите жизненную форму для растения жимолость:

- а) дерево;
- б) кустарник; +
- в) кустарничек;
- г) полукустарник.

13. Плод граната - это:

- а) гранатина; +
- б) многосемянная коробочка;
- в) многокостянка;
- г) многоорешек.

14. На рисунке изображена брюссельская капуста, какую часть растения человек использует в пищу :

- а) побеги 1 порядка;
- б) побеги 2 порядка; +
- в) соцветия;
- г) листья.



15. Мужские гаметы обладают подвижностью у:

- а) папоротников; +
- б) голосеменных;
- в) покрытосеменных;
- г) всех этих групп растений.

16. Лекарственным растением семейства Мятликовые (Злаки) является:

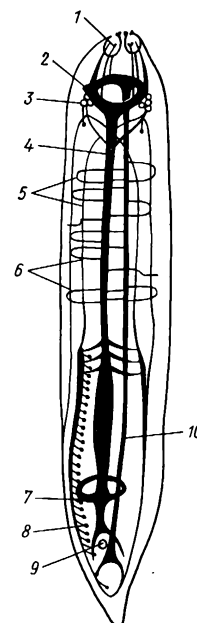
- а) ландыш;
- б) солодка;
- в) девясил;
- г) кукуруза. +

17. Формула цветка Ч5 Л5 Т∞ П∞ характерна для семейства:

- а) лилейные;
- б) пасленовые;
- в) мотыльковые (бобовые);
- г) розоцветные. +

18. На рисунке изображена нервная система аскариды. Цифрой 3 обозначены:

- а) кольцевые нервы;
- б) окологлоточное нервное кольцо;
- в) боковые головные ганглии; +
- г) задний ганглий.



19. Миграцию по организму хозяина осуществляют личинки:

- а) власоглава и аскариды;
- б) острицы и трихинеллы;
- в) аскариды и острицы;
- г) трихинеллы и аскариды. +

20. Мантийная полость моллюсков – это пространство между:

- а) телом и мантией; +
- б) раковиной и телом;
- в) раковиной и мантией;
- г) роговым и перламутровым слоями раковины.

21. Обитает на суше представитель класса Ракообразные:

- а) дафния;
- б) циклоп;
- в) мокрец;
- г) мокрица. +

22. Причиняет вред, поселившись около пасеки и поедая пчел:

- а) зимородок;
- б) зяблик;
- в) золотистая щурка; +
- г) серая ворона.

23. Для получения пантов, содержащих ценные лекарственные вещества, разводят в полувольных условиях:

- а) косулей;
- б) лосей;
- в) северных оленей;
- г) пятнистых оленей. +

24. Признаком рыб у личинки лягушки являются:

- а) парные плавники;
- б) жабры; +
- в) жаберные крышки;
- г) трехкамерное сердце.

25. Две дуги аорты функционируют у:

- а) ланцетника;
- б) земноводных; +
- в) рыб;
- г) птиц.

26. Зимой не ложится в спячку медведь:

- а) белогрудый;
- б) бурый;
- в) белый; +
- г) черный.

27. Особенности водной среды жизни являются:

- а) резкое изменение температуры среды;
- б) низкая плотность и теплопроводность;
- в) большая плотность и теплопроводность; +
- г) большая плотность и низкая теплопроводность.

28. Неподвижно соединены между собой:

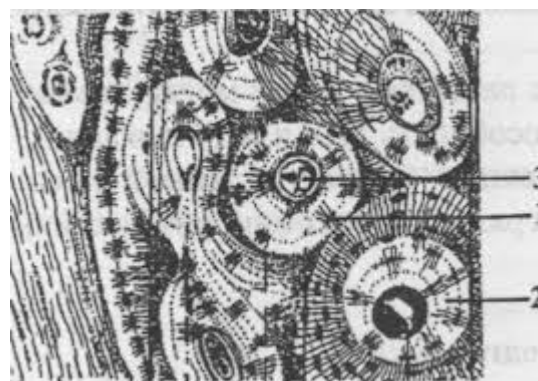
- а) поясничные позвонки;
- б) крестцовые позвонки; +
- в) лучевая кость и кости запястья;
- г) лобная и затылочная кости.

29. Поперечно-полосатые волокна свойственны мышечным тканям, которые обеспечивают:

- а) перистальтику тонкого кишечника;
- б) изменение положения хрящей гортани; +
- в) сжатие стенок желчного пузыря;
- г) сужение зрачка.

30. На рисунке изображена пластинчатая костная ткань. Цифрой 3 обозначен:

- а) остеоцит;
- б) остеобласт;
- в) остеокласт;
- г) Гаверсов канал. +



Часть II. Вам предлагаются тестовые задания с одним вариантом ответа из четырех возможных, но требующих предварительного множественного выбора. Максимальное количество баллов, которое можно набрать – 10 (по 2 балла за каждое тестовое задание). Индекс ответа, который Вы считаете наиболее полным и правильным, укажите в матрице ответов.

1. Корневище отличается от корня:

- I. горизонтальным расположением в почве; +**
- II. наличием редуцированных листьев; +**
- III. наличием листовых рубцов; +**
- IV. присутствием листового чехлика;**
- V. наличием верхушечной почки. +**

- а) I, II, IV;
- б) I, III, IV, V;
- в) I, II, III, V; +
- г) IV, V.

2. Однодомными растениями являются:

- I. лещина. +**
- II. тыква. +**
- III. береза. +**
- IV. конопля.**

V. облепиха.

- а) I, II, IV;
- б) I, III, V;
- в) I, II, III; +
- г) I, II, III, IV.

3. Ночными хищниками являются:

I. лунь полевой.

II. филин. +

III. пустельга.

IV. канюк.

V. неясыть. +

- а) I, IV, V;
- б) II, III;
- в) II, IV, V;
- г) II, V. +

4. Четырехкамерное сердце встречается у представителей классов:

I. костные рыбы.

II. земноводные.

III. пресмыкающиеся. +

IV. птицы. +

V. млекопитающие. +

- а) I, IV, V;
- б) II, III;
- в) II, IV, V;
- г) III, IV, V. +

5. Органами кровеносной системы являются:

I. лимфа.

II. эритроциты.

III. артерии. +

IV. миокард.

V. сердце. +

- а) II, III, IV, V;
- б) III, V; +
- в) I, II, V;
- г) II, III, V.

Часть III. Вам предлагаются тестовые задания в виде суждений, с каждым из которых следует либо согласиться, либо отклонить. В матрице ответов укажите вариант ответа «да» или «нет». Максимальное количество баллов, которое можно набрать – 10 (по 1 баллу за каждое тестовое задание).

1. К одноклеточным организмам относятся пеницилл и мукор.
2. Стеблевая часть луковицы называется донце. +
3. Все хвощи – многолетние растения. +
4. Все клетки растений содержат хлоропласты.
5. Среди паукообразных развитие с метаморфозом характерно для сенокосцев.
6. Для птиц болот и побережий водоемов характерны длинная шея и клюв. +
7. На территории Республики Башкортостан обитает 8 видов земноводных.
8. Млечные железы развиваются у самок всех млекопитающих. +
9. В позвоночнике рыб различают три отдела.
10. Нервная ткань состоит из нейронов и глиальных клеток. +

Часть IV. Вам предлагаются тестовые задания, требующие установления соответствия. Максимальное количество баллов, которое можно набрать – 6. Заполните матрицы ответов в соответствии с требованиями заданий.

Задание 1. [маж. 3,5 балла] Установите соответствие между отделами растений (1, 2) и характерными для них признаками (А-Ж).

Название отдела:

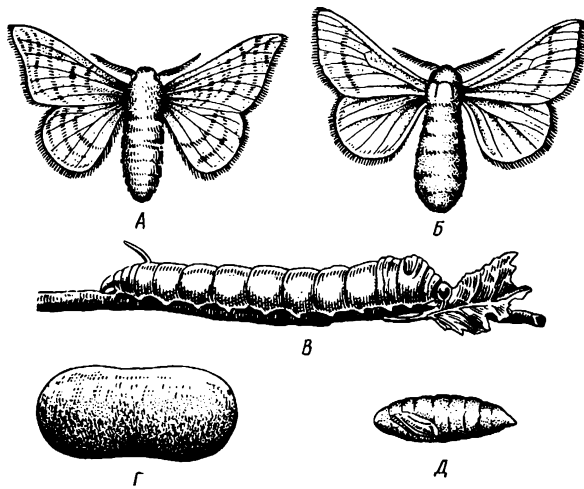
- 1 – моховидные;
- 2 – папоротниковидные.

Характерные признаки:

- А) имеют листья, стебли и корни;
- Б) листостебельные растения, не имеющие корней;
- В) это бессосудистые растения;
- Г) способны оживать после полного высыхания;
- Д) спиральное свертывание молодых листьев;
- Е) половое поколение (гаметофит) преобладает над бесполом (спорофитом);
- Ж) спорофит преобладает над гаметофитом.

Характерные признаки	А	Б	В	Г	Д	Е	Ж
Название отдела	2	1	1	1	2	1	2

Задание 2. [маж. 2,5 балла] Соотнесите стадии метаморфоза тутового шелкопряда (А-Д) с их обозначениями на рисунке (1-6).



Обозначения:

1. куколка;
2. яйцо;
3. кокон;
4. самец;
5. личинка;
6. самка.

Стадии метаморфоза	А	Б	В	Г	Д
Обозначения	4	6	5	3	1