

# Всероссийская олимпиада школьников по биологии

МУНИЦИПАЛЬНЫЙ ЭТАП 2015/2016 уч. г.

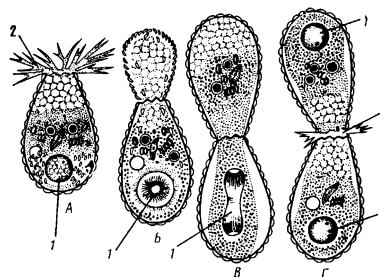
## ТЕОРЕТИЧЕСКИЙ ТУР

7 класс

**Часть I.** Вам предлагаются тестовые задания, требующие выбора только одного ответа из четырех возможных. Максимальное количество баллов, которое можно набрать – 20 (по 1 баллу за каждое тестовое задание). Индекс ответа, который Вы считаете наиболее полным и правильным, отметьте знаком «+» в матрице ответов.

**1. На рисунке представлен пример проявления жизненного свойства:**

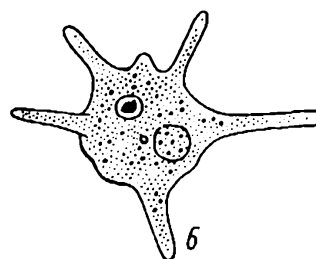
- а) развитие;
- б) питание;
- в) рост;
- г) размножение.



**2. Животный объект, изображение которого представлено на рисунке, относят**

**к:**

- а) лучевикам;
- б) солнечникам;
- в) корненожкам;
- г) грибам.



**3. Микориза – это:**

- а) симбиоз гриба и водоросли;
- б) симбиоз гриба и корней деревьев;
- в) орган бесполого размножения грибов;
- г) грибковое заболевание кожи.

**4. Для прорастания семян необходимы условия:**

- а) вода, тепло, свет;
- б) воздух, свет, вода;
- в) воздух, свет, тепло;
- г) тепло, вода, воздух.

**5. К приспособлениям растений для улавливания световой энергии нельзя отнести:**

- а) прозрачную кожицу, покрывающую лист;
- б) широкую и плоскую листовую пластинку;
- в) особое расположение листьев;
- г) ярко окрашенный венчик.

**6. Пробка относится к ткани:**

- а) покровной;
- б) проводящей;
- в) запасующей;
- г) образовательной.

**7. Укажите жизненную форму для растения лещина:**

- а) дерево;
- б) кустарник;
- в) кустарничек;
- г) полукустарник.

**8. Плод граната - это:**

- а) гранатина;
- б) многосемянная коробочка;
- в) многокостянка;
- г) многоорешек.

**9. На рисунке изображена брюссельская капуста, какую часть растения человек использует в пищу :**

- а) побеги 1 порядка;
- б) побеги 2 порядка;
- в) соцветия;
- г) листья.



**10. Лодки знаменитого путешественника Т.Хейердала были изготовлены из растения:**

- а) камыш озерный;
- б) осока пузырчатая;
- в) папирус;
- г) клубнекамыш морской.

**11. Спорогон со спорами у мха кукушкин лен развивается:**

- а) на верхушке женского растения;
- б) на верхушке мужского растения;
- в) на верхней стороне листьев;
- г) на нижней стороне листьев.

**12. Семена березы распространяются с помощью:**

- а) животных;
- б) ветра;
- в) воды;
- г) насекомых.

**13. Лекарственным растением семейства Мятликовые (Злаки) является:**

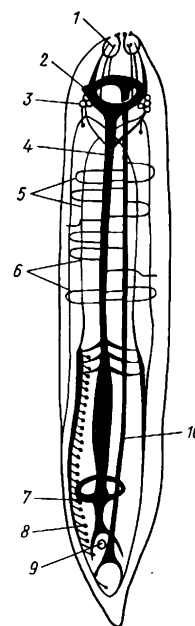
- а) ландыш;
- б) солодка;
- в) девясил;
- г) кукуруза.

**14. Ваниль душистая – многолетняя лиана семейства Орхидные. В кондитерском производстве используют ее:**

- а) соцветия;
- б) плоды;
- в) стебли и листья;
- г) стебли.

**15. На рисунке изображена нервная система аскариды. Цифрой 3 обозначены:**

- а) кольцевые нервы;
- б) окологлоточное нервное кольцо;
- в) боковые головные ганглии;
- г) задний ганглий.



**16. Миграцию по организму хозяина осуществляют личинки:**

- а) власоглава и аскариды;
- б) острицы и трихинеллы;
- в) аскариды и острицы;
- г) трихинеллы и аскариды.

**17. Обитает на суше представитель класса Ракообразные:**

- а) дафния;
- б) циклоп;
- в) мокрец;
- г) мокрица.

**18. Мантийная полость моллюсков – это пространство между:**

- а) телом и мантией;
- б) раковиной и телом;
- в) раковиной и мантией;
- г) роговым и перламутровым слоями раковины.

**19. Зимой не ложится в спячку медведь:**

- а) белогрудый;
- б) бурый;
- в) белый;
- г) черный.

**20. Причиняет вред, поселившись около пасеки и поедая пчел:**

- а) зимородок;
- б) зяблик;
- в) золотистая щурка;
- г) серая ворона.

**Часть II.** Вам предлагаются тестовые задания с одним вариантом ответа из четырех возможных, но требующих предварительного множественного выбора. Максимальное количество баллов, которое можно набрать – 10 (по 2 балла за каждое тестовое задание). Индекс ответа, который Вы считаете наиболее полным и правильным, укажите в матрице ответов.

**1. Представителями зеленых водорослей (Chlorophyta) являются:**

**I. хлорелла.**

**II. ламинария.**

**III. вольвокс.**

**IV. ульва.**

**V. фукус.**

- а) I, II, V;
- б) I, III, IV;
- в) I, IV, V;
- г) II, III, V.

**2. К видоизменениям побега относятся:**

**I. луковицы лилии.**

**II. клубни топинамбура.**

**III. клубни картофеля.**

**IV. клубни георгина.**

**V. клубни батата.**

- а) I, II, IV;
- б) I, III, IV, V;
- в) I, II, III;
- г) IV, V.

**3. Однодомными растениями являются:**

**I. лещина.**

**II. тыква.**

**III. береза.**

**IV. конопля.**

**V. облепиха.**

- а) I, II, IV;
- б) I, III, V;
- в) I, II, III;
- г) I, II, III, IV.

**4. Из перечисленных животных могут производить шелкоподобные нити:**

**I. многоножки.**

**II. щитни.**

**III. насекомые.**

**IV. клещи.**

**V. волосатики.**

- а) I, II, IV;
- б) II, III;
- в) III, IV, V;
- г) III, IV.

**5. Ночными хищниками являются:**

**I. лунь полевой.**

**II. филин.**

**III. пустельга.**

**IV. канюк.**

**V. неясыть.**

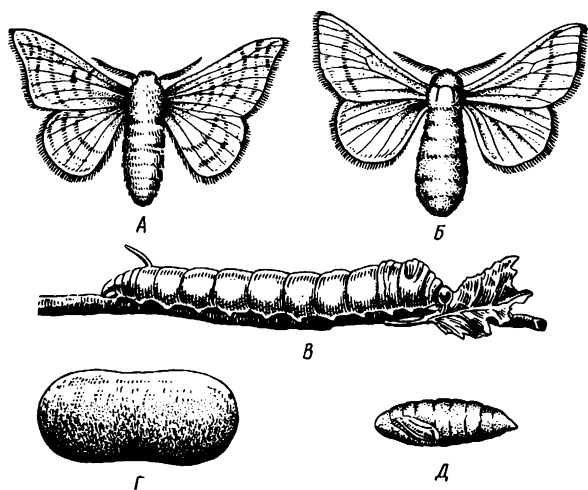
- а) I, IV, V;
- б) II, III;
- в) II, IV, V;
- г) II, V.

**Часть III.** Вам предлагаются тестовые задания в виде суждений, с каждым из которых следует либо согласиться, либо отклонить. В матрице ответов укажите вариант ответа «да» или «нет». Максимальное количество баллов, которое можно набрать – 5 (по 1 баллу за каждое тестовое задание).

1. Печеночные мхи – низшие растения.
2. Бобы арахиса созревают в почве.
3. Соцветие колос характерно для подорожника.
4. В образовании меловых отложений принимали участие фораминиферы.
5. Среди паукообразных развитие с метаморфозом характерно для сенокосцев.

**Часть IV.** Вам предлагается тестовое задание, требующее установления соответствия. Максимальное количество баллов, которое можно набрать – 2,5. Заполните матрицу ответов в соответствии с требованиями задания.

**Задание [макс. 2,5 балла] Соотнесите стадии метаморфоза тутового шелкопряда (А-Д) с их обозначениями на рисунке (1-6).**



**Обозначения:**

1. куколка;
2. яйцо;
3. кокон;
4. самец;
5. личинка;
6. самка.

Стадии метаморфоза	А	Б	В	Г	Д
Обозначения					