



Теоретический тур

Задания для 7-го класса



Раздел 1

Выберите и отметьте на бланке для ответов один правильный ответ из 4 предложенных.

1. В клетке прокариот никогда не присутствуют:

- а) рибосомы
- б) жгутики
- в) газовые вакуоли
- г) митохондрии**

2. Устьица представляют собой высокоспециализированное образование:

- а) перидермы
- б) колленхимы
- в) эпидермы**
- г) склеренхимы

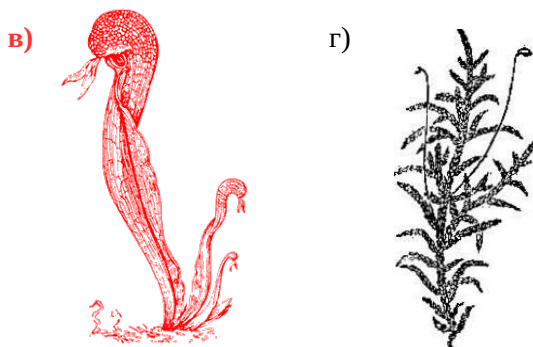
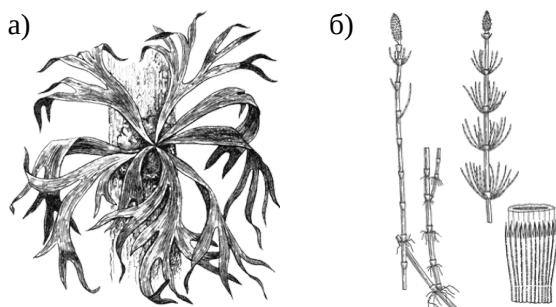
3. Формулу цветка $*C_4 L_4 T_{2+4} P_{(2)}$ имеет:

- а) горох
- б) картофель
- в) капуста**
- г) яблоня

4. К ягодам относят плоды:

- а) томата, черешни, арбуза
- б) малины, земляники, крыжовника
- в) смородины, рябины, ежевики
- г) картофеля, черники, киви**

5. К споровым растениям НЕ относится:

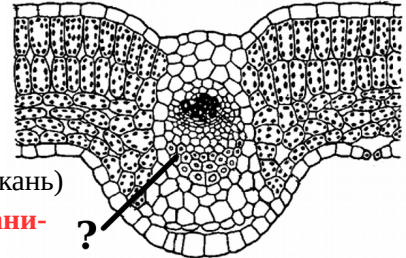


6. Параллельное жилкование и мочковатая корневая система характерны для растений:

- а) семейства пасленовых
- б) семейства мятликовых (злаковых)**
- в) семейства капустных (крестоцветных)
- г) семейства бобовых

7. На срезе листа, изображенном на рисунке, вопросительный знак обозначает:

- а) ксилему (сосуды)
- б) флоэму (ситовидные трубки)
- в) меристему (образовательную ткань)
- г) склеренхиму (механическую ткань)**



8. Последовательность зон корня следующая:

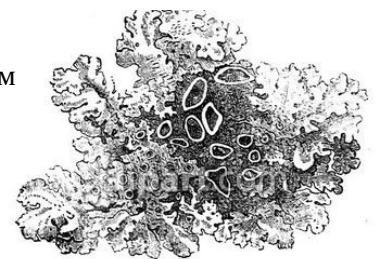
- а) корневой чехлик – зона деления – зона растяжения – зона всасывания – зона проведения**
- б) корневой чехлик – зона всасывания – зона проведения – зона роста – зона растяжения
- в) корневой чехлик – зона растяжения – зона деления – зона проведения – зона всасывания
- г) корневой чехлик – зона деления – зона всасывания – зона растяжения – зона проведения

9. Супротивное расположение листьев имеют:

- а) клен и сирень**
- б) конский каштан и лещина
- в) липа и осина
- г) ясень и черемуха

10. На данном рисунке представлен организм, относящийся:

- а) к губкам
- б) к зелёным водорослям
- в) к лишайникам**
- г) ко мхам



11. Маршанцию относят:

- а) к папоротникам
- б) к зелёным мхам
- в) к торфяным мхам
- г) к печёночным мхам**

12. Морским салатом называют водоросль:

- а) порфиру
- б) ульву**
- в) ламинарию
- г) фукус

13. Инфузория, способная паразитировать на человеке:

- а) инфузория-туфелька
- б) сувойка
- в) балантидий**
- г) трубоч (стентор)

14. Употребление в пищу сырой и плохо прожаренной свинины опасно вероятностью заражения:

- а) малярийным плазмодием
- б) трихинеллой**
- в) трипаносомой
- г) широким лентецом

15. Для кишечнорастворимых (Cnidaria) характерно:

- а) наличие развитых органов
- б) образование личинки глосидия
- в) присутствие стрекательных клеток**
- г) формирование выраженного кишечника

16. К одноклеточным относят:

- а) аурелию
- б) ночесветку**
- в) улотрикс
- г) мухомор

17. Гранулоретикулоподии – это:

- а) длинные и ветвящиеся ложноножки саркодовых**
- б) щупальца кишечнорастворимых

- в) конечности некоторых вымерших моллюсков
- г) органоиды передвижения инфузорий

18. Морской желудь (см. рисунок) относится:

- а) к ракообразным**
- б) к кольчатым червям
- в) к кишечнорастворимым
- г) к моллюскам



19. Ученый, изучающий акул, называется:

- а) орнитолог
- б) энтомолог
- в) герпетолог
- г) ихтиолог**

20. Самым крупным известным науке ныне живущим грызуном является:

- а) водосвинка**
- б) речной бобр
- в) индийский дикобраз
- г) агути

Раздел 2

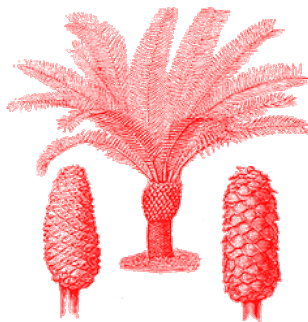
Выберите и отметьте на бланке для ответов все правильные ответы из 4 предложенных.

1. К водорослям относят:

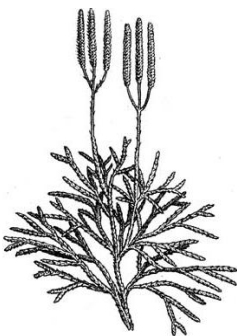
- а) морской виноград**
- б) морской салат**
- в) морской огурец
- г) морскую капусту**

2. К голосеменным относят:

- а)
- б)



- в)
- г)



3. Ветром опыляются следующие растения:

- а) ива**
- б) осина**
- в) ветреница
- г) кукуруза**

4. Мухи — основные переносчики спор грибов:

- а)
- б)



- в)
- г)



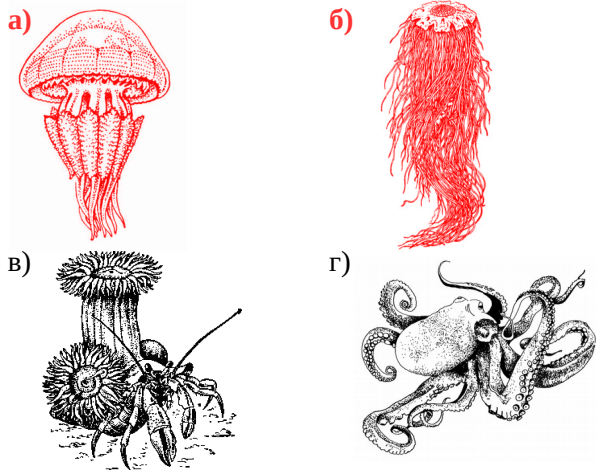
5. У растений, произрастающих на верховом болоте, могут вырабатываться следующие приспособления к среде обитания:

- а) отсутствие устьиц
- б) наличие хорошо развитой кутикулы**
- в) поверхностная корневая система**
- г) насекомоядность**

6. Реактивным способом передвигаются:

- а) личинки стрекоз**
- б) личинки комаров-звонцов
- в) дельфины
- г) медузы**

7. К классу сцифоидных относят:



в) нетопыри

г) комары

9. Среди позвоночных опылителями растений могут быть:

а) летучие мыши

б) медоуказчики

в) колибри

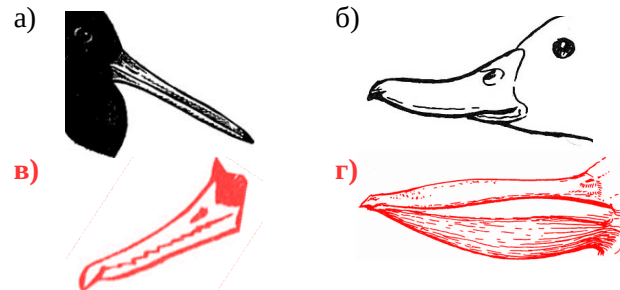
г) нектарницы

8. Эхолокацию используют:

а) моржи

б) афалины

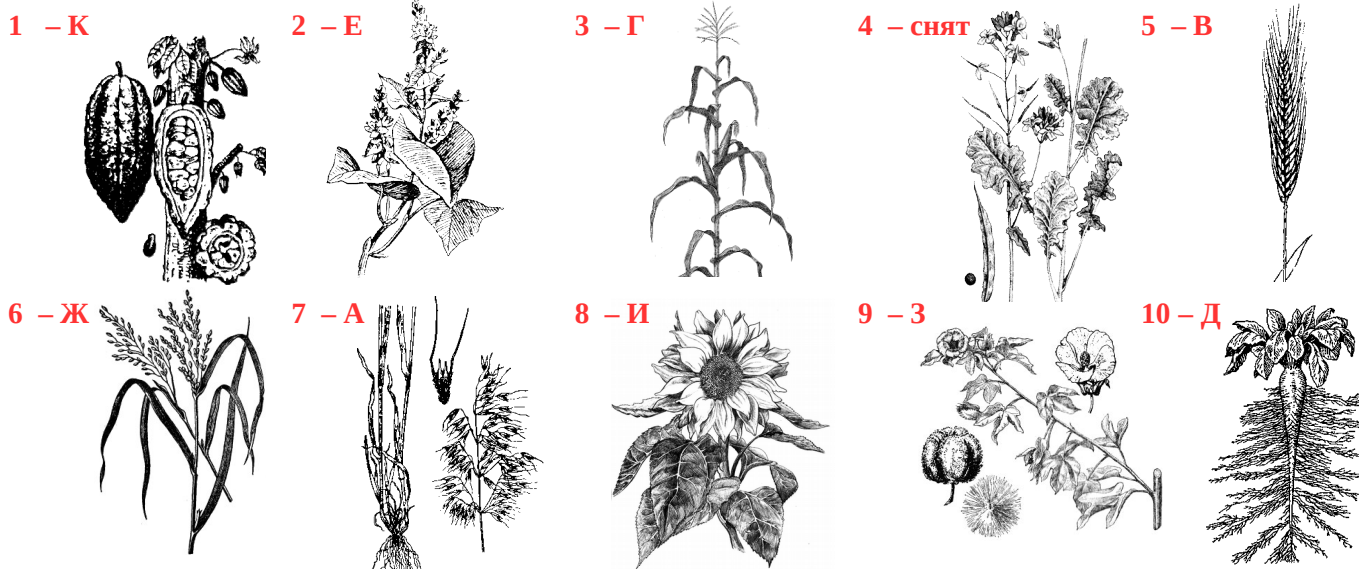
10. Клювы, принадлежащие рыбающим птицам:



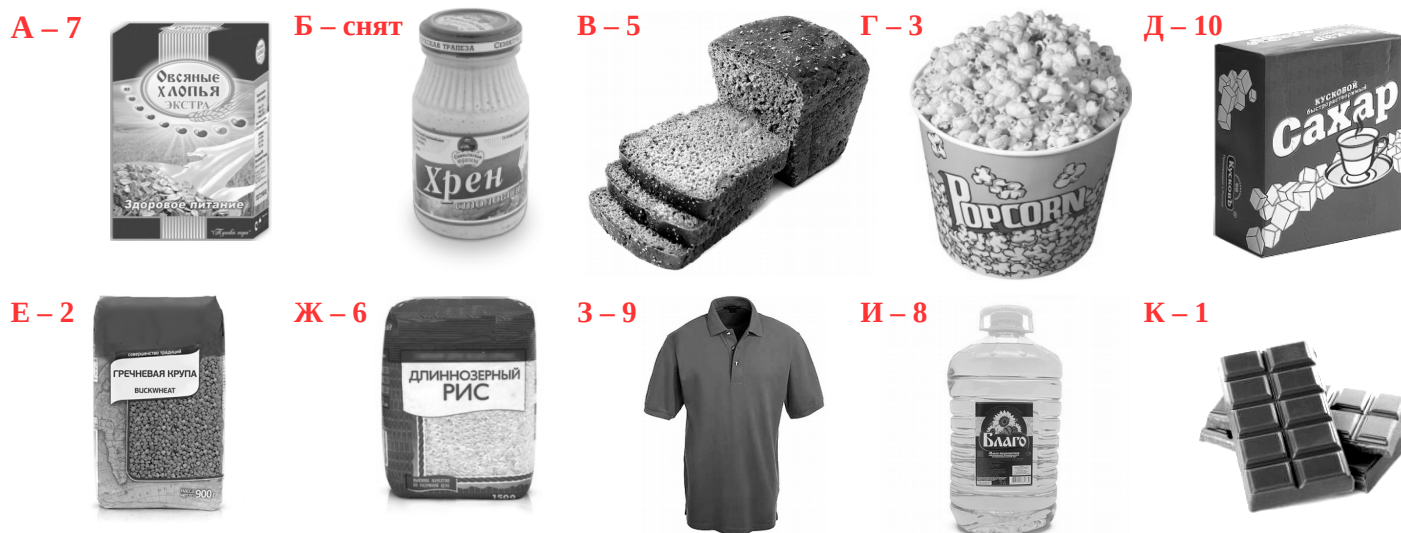
Раздел 3

Заполните таблицу, сопоставляя изображения растений и получаемые из них продукты.

Растения:



Продукты:



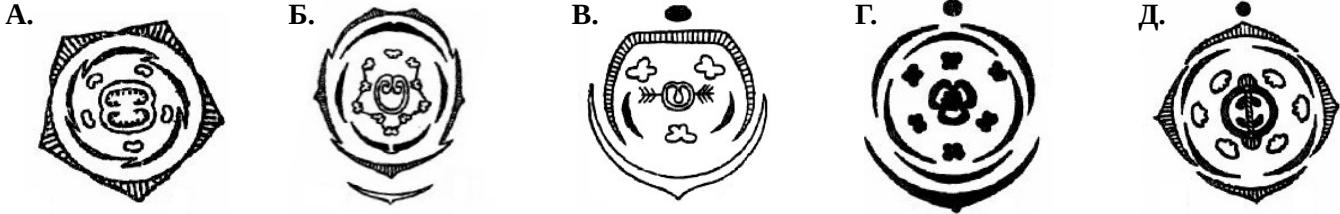
Раздел 4

Заполните таблицу, соотнося формулы цветков с диаграммами и изображениями растений. Впишите названия семейств, к которым относятся эти растения.

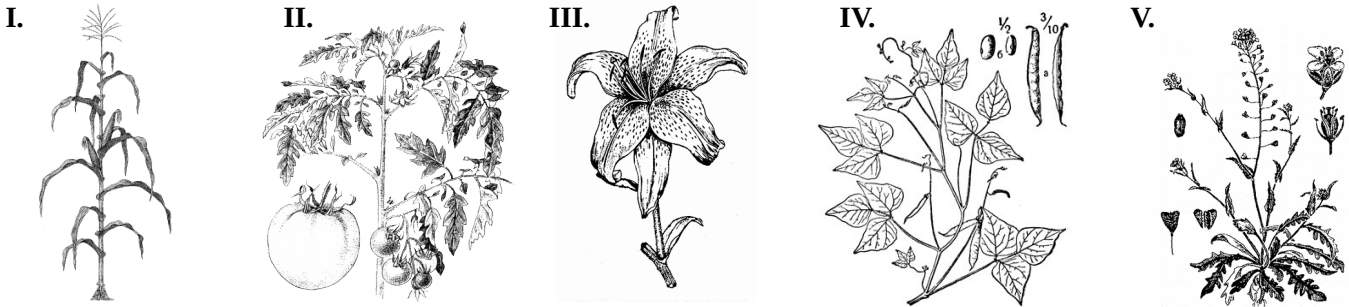
Формулы цветков:

1. $\text{Ч}_4 \text{Л}_4 \text{T}_{2+4} \text{П}_{(2)}$ 2. $\text{Ч}_{(5)} \text{Л}_{(5)} \text{T}_5 \text{П}_{(2)}$ 3. $\text{O}_{(2+2)} \text{T}_3 \text{П}_{(2)}$ 4. $\text{Ч}_{(5)} \text{Л}_{1+2+(2)} \text{T}_{(9)+1} \text{П}_1$ 5. $\text{O}_{3+3} \text{T}_{3+3} \text{П}_{(3)}$

Диаграммы цветков:



Изображения растений:



Формула	Семейство	Диаграмма	Рисунок
1	Капустные (крестоцветные)	Д	V
2	Паслёновые	А	II
3	Мятликовые (злаковые)	В	I
4	Бобовые	Б	IV
5	Лилейные	Г	III