

Всероссийская олимпиада школьников по биологии

МУНИЦИПАЛЬНЫЙ ЭТАП 2016/2017 уч. г.

ТЕОРЕТИЧЕСКИЙ ТУР

7 класс

Часть I. Вам предлагаются тестовые задания, требующие выбора только одного ответа из четырех возможных. Максимальное количество баллов, которое можно набрать – 20 (по 1 баллу за каждое тестовое задание). Индекс ответа, который Вы считаете наиболее полным и правильным, отметьте знаком «+» в матрице ответов.

1. Область распространения жизни на нашей планете составляет оболочку Земли, которую называют:

- а) гидросферой;
- б) атмосферой;
- в) биосферой; +
- г) литосферой.

2. Из перечисленных царств живых организмов, человека принято относить к:

- а) бактериям;
- б) растениям;
- в) грибам;
- г) животным. +

3. Бактерии, способные в результате своей жизнедеятельности производить кислород:

- а) клубеньковые;
- б) болезнетворные;
- в) цианобактерии; +
- г) гниения.

4. Главный признак, позволяющий отличить живое от неживого:

- а) форма и окраска объекта;
- б) способность к росту;
- в) разрушение объекта под действием окружающей среды;
- г) обмен веществ и превращение энергии. +

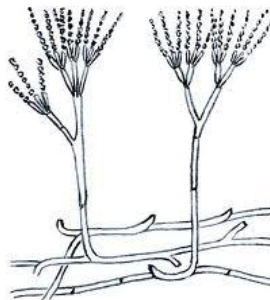
5. Не является обязательной структурой клетки:

- а) клеточная мембрана;
- б) ядро; +

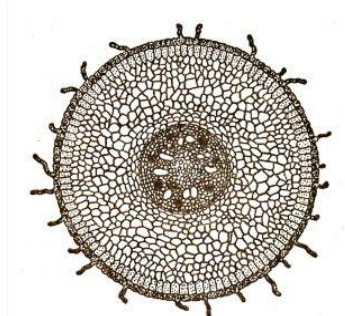
- в) генетический аппарат;
- г) цитоплазма.

6. Объект биологических исследований – пеницилл, изображение которого представлено на рисунке, относят к:

- а) бактериям;
- б) грибам; +
- в) мхам;
- г) животным.



7. В какой зоне корня выполнен поперечный срез на рисунке:



- а) проведения;
- б) роста;
- в) всасывания; +
- г) деления.

8. Для взрослых листьев всех растений характерно наличие:

- а) только листовой пластинки; +
- б) основания листовой пластинки;
- в) черешка и листовой пластинки;
- г) прилистников и листовой пластинки.

9. Заросток папоротника имеет вид:

- а) нити;
- б) улиткообразно скрученного листа;
- в) сердцевидной пластинки; +
- г) шара.

10. Околоцветник образован:

- а) венчиком;
- б) венчиком и чашечкой; +
- в) пестиком и тычинками;
- г) венчиком, чашечкой и цветоложем.

11. Плоды-ягоды образуются у:

- а) сливы, вишни, абрикоса;
- б) земляники, клубники, малины;
- в) томата, картофеля, винограда, черники; +

г) ананаса.

12. Лодки знаменитого путешественника Т.Хейердала были изготовлены из растения:

- а) папирус; +
- б) осока пузырчатая;
- в) камыш озерный;
- г) клубнекамыш морской.

13. Плод граната - это:

- а) многокостянка;
- б) многосемянная коробочка;
- в) гранатина; +
- г) многоорешек.

14. На поставленных в воду черенках ивы, тополя развиваются :

- а) главные корни;
- б) боковые корни;
- в) придаточные, а на них боковые корни; +
- г) главные, а на них боковые корни.

15. Хвоинки сосны:

- а) сменяются ежегодно;
- б) живут 2-3 года; +
- в) живут 5-7 лет;
- г) живут в течение всей жизни растения.

16. Больше всего масла у семянки подсолнечника содержится в:

- а) зародыше; +
- б) околоплоднике;
- в) эндосперме;
- г) кожуре семени.

17. Спасти человека, отравившегося смертельно ядовитыми грибами трудно, так как:

- а) токсины, выделяемые грибами, крайне ядовиты;
- б) в грибах содержится очень много ядовитых веществ;
- в) яды грибов очень быстро растворяются и всасываются;
- г) симптомы отравления появляются через 12 – 24 часа, когда действие токсинов необратимо. +

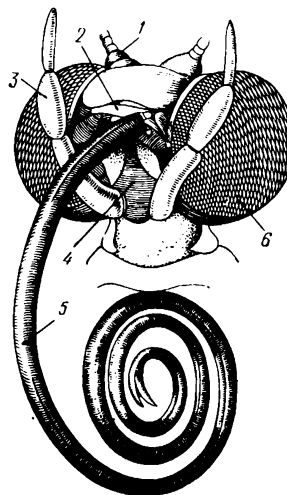
18. Из кормовых объектов, используемых аквариумистами, к кольчатым червям относится:

- а) мотыль;

- б) мучной червь;
- в) артемия;
- г) трубочник. +

19. На рисунке изображен сосущий ротовой аппарат бабочки. Цифрой 5 обозначен:

- а) усик;
- б) верхняя губа;
- в) хоботок; +
- г) нижняя губа.



20. Никогда не нападает на человека акула:

- а) тигровая;
- б) белая;
- в) китовая; +
- г) тупорылая.

Часть II. Вам предлагаются тестовые задания с одним вариантом ответа из четырех возможных, но требующих предварительного множественного выбора. Максимальное количество баллов, которое можно набрать – 10 (по 2 балла за каждое тестовое задание). Индекс ответа, который Вы считаете наиболее полным и правильным, укажите в матрице ответов.

1. Пластиды растительной клетки могут быть:

- I. бесцветные; +**
 - II. синие;**
 - III. зеленые; +**
 - IV. желтые, красные, оранжевые; +**
 - V. черные.**
- а) I, II, V;
 - б) I, III, IV; +
 - в) I, IV, V;
 - г) II, III, V.

2. Корневище отличается от корня:

- I. горизонтальным расположением в почве;**
- II. наличием редуцированных листьев; +**
- III. наличием листовых рубцов; +**
- IV. присутствием корневого чехлика;**
- V. наличием верхушечной почки. +**

- а) I, II, IV;
- б) I, III, IV, V;
- в) II, III, V; +
- г) IV, V.

3. К видоизменениям побега относятся:

- I. клубнелуковицы гладиолуса. +**
- II. клубни топинамбура. +**
- III. клубни картофеля. +**
- IV. клубни георгина.**
- V. клубни таволги (лабазника).**

- а) I, II, IV;
- б) I, III, IV, V;
- в) I, II, III; +
- г) IV, V.

4. Из перечисленных инструментов в биологических исследованиях используются:

- I. бинокль; +**
- II. лупа; +**
- III. телескоп;**
- IV. электронный микроскоп; +**
- V. радиотелескоп.**

- а) I, II, IV; +
- б) I, III;
- в) I, II, IV, V;
- г) II, IV, V.

5. Ночными хищниками являются:

- I. лунь полевой.**
- II. филин. +**
- III. пустельга.**
- IV. канюк.**

V. неясить. +

- а) I, IV, V;
- б) II, III;
- в) II, IV, V;
- г) II, V. +

Часть III. Вам предлагаются тестовые задания в виде суждений, с каждым из которых следует либо согласиться, либо отклонить. В матрице ответов укажите вариант ответа «да» или «нет». Максимальное количество баллов, которое можно набрать – 5 (по 1 баллу за каждое тестовое задание).

1. Ползучие стебли у земляники называются усы. +
2. Часть стебля, в которой откладываются запасные вещества, называется камбий.
3. Зеленый цвет различным органам растения придает хлорофилл. +
4. Водорослями называют любые растения, обитающие в воде.
5. Соцветие колос характерно для подорожника. +

Часть IV. Вам предлагается тестовое задание, требующее установления соответствия. Максимальное количество баллов, которое можно набрать – 3. Заполните матрицу ответов в соответствии с требованиями задания.

Задание [маж. 3 балла] Соотнесите растения (1 – 6) и животных-опылителей (А – Е):

| Растения: | Животные-опылители: |
|------------------|----------------------------|
| 1. Клевер. | А. Колибри. |
| 2. Орхидея. | Б. Пчелы. |
| 3. Рябина. | В. Бабочки. |
| 4. Донник. | Г. Мухи. |
| 5. Гвоздика. | Д. Шмели. |
| 6. Тмин. | Е. Жуки. |

| Растения | 1 | 2 | 3 | 4 | 5 | 6 |
|---------------------------|----------|----------|----------|----------|----------|----------|
| Животные-опылители | Д | А | Е | Б | В | Г |