



Теоретический тур

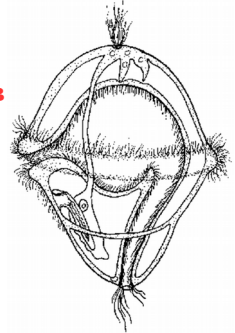
Задания для 8-го класса



Раздел 1

Выберите и отметьте на бланке для ответов один правильный ответ из 4 предложенных.

- Русский ботаник, открывший в 1898 году двойное оплодотворение у покрытосеменных растений:**
 - Климент Аркадьевич Тимирязев
 - Владимир Леонтьевич Комаров
 - Сергей Гаврилович Навашин**
 - Николай Иванович Вавилов
- Формулу цветка *O₃+3 T₃+3 П₍₃₎ имеет:**
 - томат
 - земляника
 - тыква
 - ландыш**
- Корневища характерны для растений:**
 - купены, кубышки, пырея, тростника**
 - моркови, петрушки, малины, лука
 - свеклы, капусты, сельдерея, картофеля
 - одуванчика, редиса, борщевика, ежевики
- Плод орех имеют:**
 - грецкий орех и кешью
 - лещина и каштан съедобный**
 - арахис и бразильский орех
 - миндаль и кедровый орех
- К семейству розовых относят:**
 - черную смородину, сливу, крыжовник, шиповник
 - чернику, малину, грушу, лещину
 - голубику, клюкву, персик, грецкий орех
 - землянику, гравилат, яблоню, миндаль**
- Родиной томата и фасоли считается:**
 - Южная Америка**
 - Мексика
 - Индия
 - Передняя Азия
- Инжир (смоковница) опыляется исключительно:**
 - шмелем-кукушкой
 - мушкой дрозофилой
 - осой blastofagой**
 - медоносной пчелой
- Геммулой называется:**
 - клетка крови некоторых беспозвоночных
 - белок, служащий для переноса кислорода
 - личинка моллюсков
 - покоящаяся внутренняя почка губок**
- Личинка трохфора (пример на рисунке) встречается в развитии:**
 - нематод и губок
 - кольчатых червей и моллюсков**
 - плоских червей и иглокожих
 - стрекающих и членистоногих
- Корабельный червь относится:**
 - к типу плоских червей
 - к типу круглых червей
 - к типу кольчатых червей
 - к типу моллюсков**
- Выделительная система ланцетника представлена:**
 - головной почкой
 - метанефридиями**
 - непарной туловищной почкой
 - парными туловищными почками
- Салакой (*Clupea harengus membras*) называют:**
 - балтийский подвид атлантической сельди**
 - крупных анчоусов
 - разновидность мойвы
 - дальневосточную сардину
- Сердце земноводных состоит:**
 - из одного предсердия и одного желудочка
 - из одного предсердия и двух желудочков
 - из двух предсердий и одного желудочка**
 - из двух предсердий и двух желудочков
- Развитый аллантоис впервые появляется:**
 - у рыб
 - у земноводных
 - у пресмыкающихся**
 - у птиц
- Птичьи базары на побережье Баренцева моря образуют колонии:**
 - кайр, моевок, тупиков, бакланов**
 - пуночек, крачек, чаек, шилохвостей
 - буревестников, пингинов, олушей, глупышей
 - цапель, урков, зимородков, пеликанов
- Китовый ус представляет собой:**
 - кости скелета
 - хрящевые выросты
 - видоизмененные зубы
 - роговые пластины**



17. Восстановление утраченных или поврежденных частей тела называется:

- а) репарацией
- б) реструктуризацией
- в) регенерацией**
- г) регидратацией

18. Физиологическим раствором называют раствор хлорида натрия концентрацией:

- а) 0,1 %
- б) 0,9 %**
- в) 5,0 %
- г) 9,0 %

19. У ракообразных никогда не встречаются:

- а) мандибулы
- б) максиллы
- в) хелицеры**
- г) максиллоподы

20. Основная функция митохондрий:

- а) фагоцитоз
- б) обеспечение клетки энергией**
- в) обеспечение клеточного деления
- г) синтез крахмала

Раздел 2

Выберите и отметьте на бланке для ответов все правильные ответы из 4 предложенных.

1. Для ветроопыляемых растений характерны:

- а) длинные тычиночные нити и рыльца пестиков**
- б) развитые нектарники
- в) мелкие цветки, собранные в соцветия**
- г) мелкие пыльцевые зёрна**

2. Лист, представленный на рисунке, имеет следующие характеристики:

- а) сложный
- б) перистолопастной**
- в) перистораздельный
- г) пальчатолопастной



3. Для промышленного получения агара используют водоросли:

- а) ламинарию
- б) анфельцию**
- в) филофору**
- г) фукус

4. Гусеница махаона питается борщевиком и другими растениями того же семейства. Из культурных растений гусеница махаона может питаться:

- а) на моркови**
- б) на капусте
- в) на петрушке**
- г) на тмине**



5. Простейшие вызывают следующие болезни:

- а) сонную болезнь**
- б) малярию**
- в) чесотку
- г) холеру

6. Для всех свободноживущих представителей типа стрекающих характерны:

- а) водный образ жизни**
- б) метамерная симметрия
- в) отсутствие мезодермы**
- г) наличие ротового и анального отверстия

7. Амбулакральная система иглокожих служит:

- а) для выделения**
- б) для передвижения**
- в) для осязания**
- г) для дыхания**

8. К отряду воробьинообразных относятся:

- а) зимородки
- б) стрижи
- в) вороны**
- г) ласточки**

9. Жировая подушка, лежащая на челюстных и межчелюстных костях дельфина афалины, служит:

- а) для облегчения заглатывания рыбы
- б) для концентрации сигналов, излучаемых воздушными мешками в виде звукового пучка**
- в) для запасания жира (для питания в случае неудачной охоты)
- г) для направления звукового пучка на исследуемый дельфином объект во время эхолокации**

10. К костям таза относятся:

- а) подвздошная кость**
- б) воронья кость
- в) седалищная кость**
- г) лобковая кость**

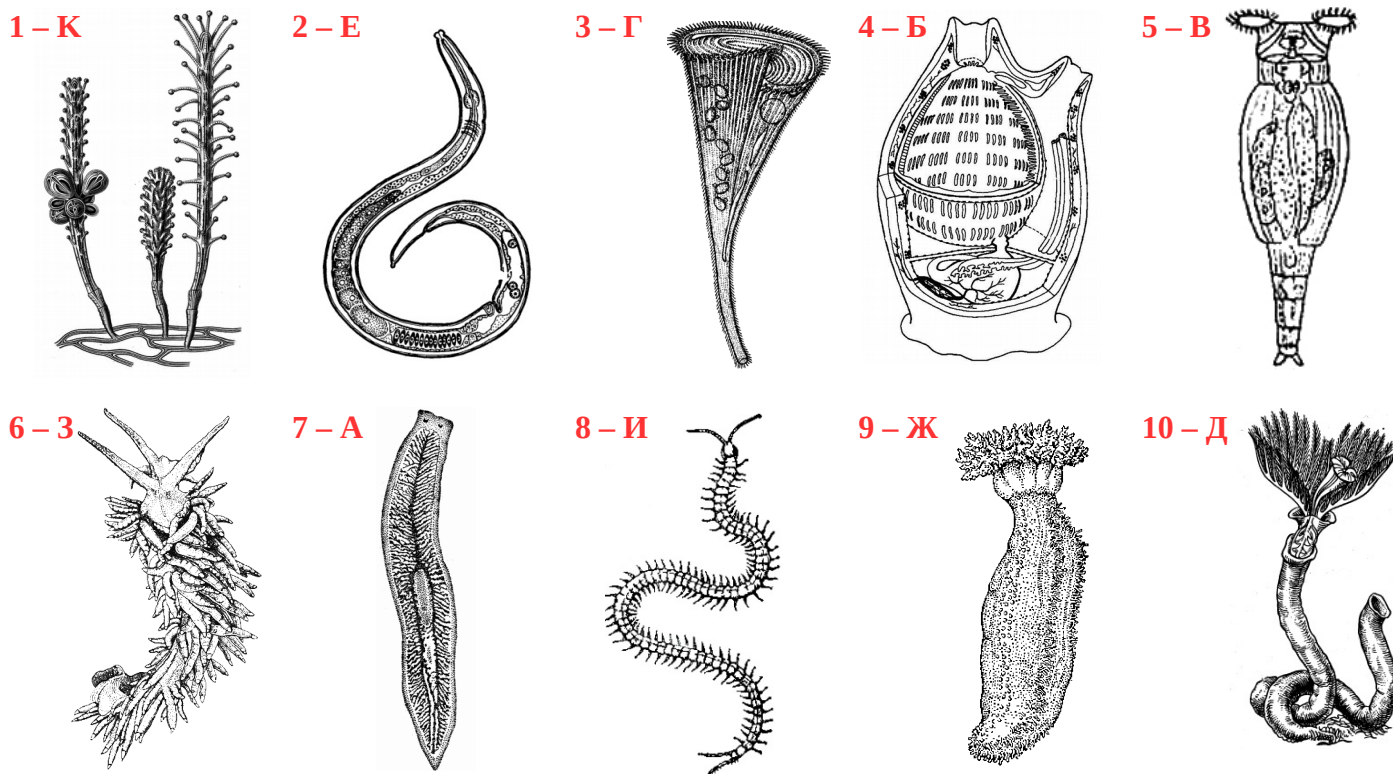
Раздел 3

1. Заполните таблицу, сопоставляя рисунок и тип, к которому относится изображённый живой организм.

Типы:

- | | | | |
|----------------------|------------------------|----------------------|-------------------|
| А – 7: Плоские черви | Г – 3: Инфузории | Ж – 9: Иголокожие | К – 1: Стрекающие |
| Б – 4: Хордовые | Д – 8: Кольчатые черви | З – 6: Моллюски | |
| В – 5: Коловратки | Е – 2: Нематоды | И – 8: Членистоногие | |

Изображения (не в одинаковом масштабе):

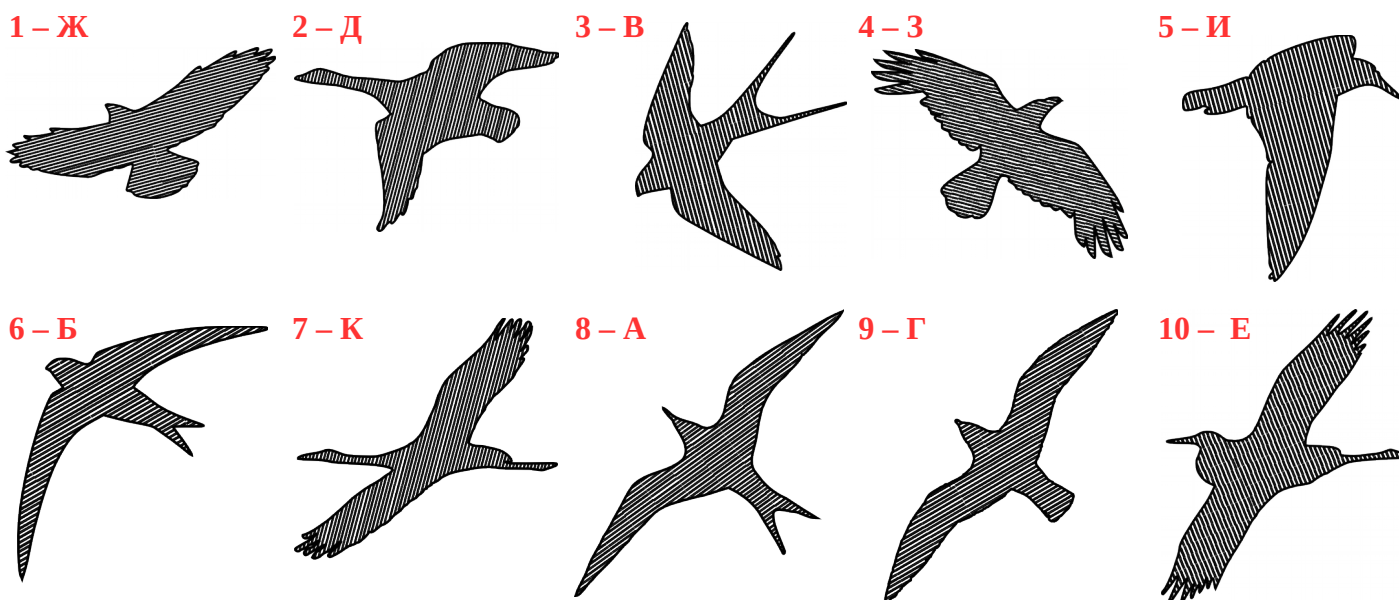


2. Заполните таблицу, сопоставляя силуэты птиц и их названия

Названия птиц:

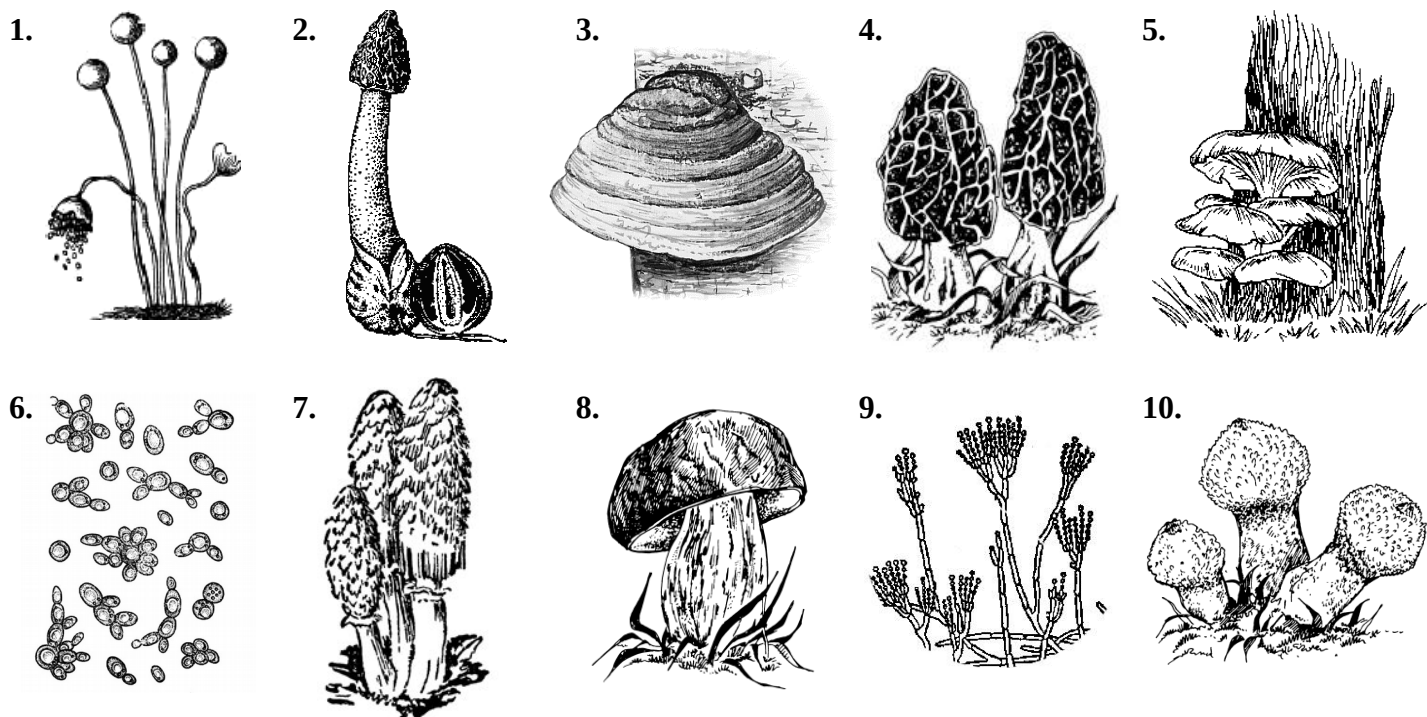
- | | | | |
|-----------------------------|---------------|---------------|----------------|
| А – 8: Крачка | Г – 9: Чайка | Ж – 1: Орёл | К – 7: Журавль |
| Б – 6: Стриж | Д – 2: Гусь | З – 4: Ворона | |
| В – 3: Ласточка деревенская | Е – 10: Цапля | И – 5: Кулик | |

Изображения (не в одинаковом масштабе):



Раздел 4

Заполните таблицу на бланке для ответов, указывая название гриба и отдел, к которому он относится (аскомицеты, базидиомицеты или зигомицеты). В последней колонке таблицы укажите, выращивается ли этот гриб промышленно.



№	Название	Отдел	Культивируется промышленно (да/нет)
1	Мукор	Зигомицеты	нет
2	Весёлка	Базидиомицеты	нет
3	Трутовик	Базидиомицеты	нет
4	Сморчок	Аскомицеты	нет
5	Вёшенка	Базидиомицеты	да
6	Дрожжи	Аскомицеты	да
7	Навозник белый	Базидиомицеты	нет
8	Белый гриб (боровик)	Базидиомицеты	нет
9	Пеницилл	Аскомицеты	да
10	Дождевик	Базидиомицеты	нет