

# Всероссийская олимпиада школьников по биологии

МУНИЦИПАЛЬНЫЙ ЭТАП 2016/2017 уч. г.

## ТЕОРЕТИЧЕСКИЙ ТУР

7 класс

**Часть I.** Вам предлагаются тестовые задания, требующие выбора только одного ответа из четырех возможных. Максимальное количество баллов, которое можно набрать – 20 (по 1 баллу за каждое тестовое задание). Индекс ответа, который Вы считаете наиболее полным и правильным, отметьте знаком «+» в матрице ответов.

**1. Область распространения жизни на нашей планете составляет оболочку Земли, которую называют:**

- а) гидросферой;
- б) атмосферой;
- в) биосферой;
- г) литосферой.

**2. Из перечисленных царств живых организмов, человека принято относить к:**

- а) бактериям;
- б) растениям;
- в) грибам;
- г) животным.

**3. Бактерии, способные в результате своей жизнедеятельности производить кислород:**

- а) клубеньковые;
- б) болезнетворные;
- в) цианобактерии;
- г) гниения.

**4. Главный признак, позволяющий отличить живое от неживого:**

- а) форма и окраска объекта;
- б) способность к росту;
- в) разрушение объекта под действием окружающей среды;
- г) обмен веществ и превращение энергии.

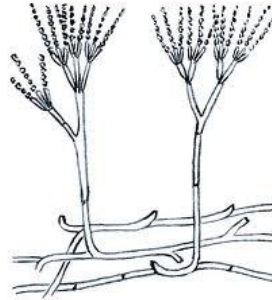
**5. Не является обязательной структурой клетки:**

- а) клеточная мембрана;
- б) ядро;

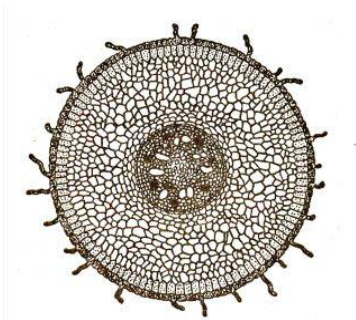
- в) генетический аппарат;
- г) цитоплазма.

**6. Объект биологических исследований – пеницилл, изображение которого представлено на рисунке, относят к:**

- а) бактериям;
- б) грибам;
- в) мхам;
- г) животным.



**7. В какой зоне корня выполнен поперечный срез на рисунке:**



- а) проведения;
- б) роста;
- в) всасывания;
- г) деления.

**8. Для взрослых листьев всех растений характерно наличие:**

- а) только листовой пластинки;
- б) основания листовой пластинки;
- в) черешка и листовой пластинки;
- г) прилистников и листовой пластинки.

**9. Заросток папоротника имеет вид:**

- а) нити;
- б) улиткообразно скрученного листа;
- в) сердцевидной пластинки;
- г) шара.

**10. Околоцветник образован:**

- а) венчиком;
- б) венчиком и чашечкой;
- в) пестиком и тычинками;
- г) венчиком, чашечкой и цветоложем.

**11. Плоды-ягоды образуются у:**

- а) сливы, вишни, абрикоса;
- б) земляники, клубники, малины;
- в) томата, картофеля, винограда, черники;

г) ананаса.

**12. Лодки знаменитого путешественника Т.Хейердала были изготовлены из растения:**

- а) папирус;
- б) осока пузырчатая;
- в) камыш озерный;
- г) клубнекамыш морской.

**13. Плод граната - это:**

- а) многокостянка;
- б) многосемянная коробочка;
- в) гранатина;
- г) многоорешек.

**14. На поставленных в воду черенках ивы, тополя развиваются :**

- а) главные корни;
- б) боковые корни;
- в) придаточные, а на них боковые корни;
- г) главные, а на них боковые корни.

**15. Хвоинки сосны:**

- а) сменяются ежегодно;
- б) живут 2-3 года;
- в) живут 5-7 лет;
- г) живут в течение всей жизни растения.

**16. Больше всего масла у семянки подсолнечника содержится в:**

- а) зародыше;
- б) околоплоднике;
- в) эндосперме;
- г) кожуре семени.

**17. Спасти человека, отравившегося смертельно ядовитыми грибами трудно, так как:**

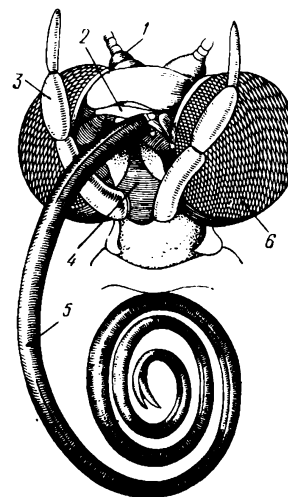
- а) токсины, выделяемые грибами, крайне ядовиты;
- б) в грибах содержится очень много ядовитых веществ;
- в) яды грибов очень быстро растворяются и всасываются;
- г) симптомы отравления появляются через 12 – 24 часа, когда действие токсинов необратимо.

**18. Из кормовых объектов, используемых аквариумистами, к кольчатым червям относится:**

- а) мотыль;
- б) мучной червь;
- в) артемия;
- г) трубочник.

**19. На рисунке изображен сосущий ротовой аппарат бабочки. Цифрой 5 обозначен:**

- а) усик;
- б) верхняя губа;
- в) хоботок;
- г) нижняя губа.



**20. Никогда не нападает на человека акула:**

- а) тигровая;
- б) белая;
- в) китовая;
- г) тупорылая.

**Часть II.** Вам предлагаются тестовые задания с одним вариантом ответа из четырех возможных, но требующих предварительного множественного выбора. Максимальное количество баллов, которое можно набрать – 10 (по 2 балла за каждое тестовое задание). Индекс ответа, который Вы считаете наиболее полным и правильным, укажите в матрице ответов.

**1. Пластиды растительной клетки могут быть:**

**I. бесцветные;**

**II. синие;**

**III. зеленые;**

**IV. желтые, красные, оранжевые;**

**V. черные.**

- а) I, II, V;
- б) I, III, IV;

в) I, IV, V;

г) II, III, V.

**2. Корневище отличается от корня:**

**I. горизонтальным расположением в почве;**

**II. наличием редуцированных листьев;**

**III. наличием листовых рубцов;**

**IV. присутствием корневого чехлика;**

**V. наличием верхушечной почки.**

а) I, II, IV;

б) I, III, IV, V;

в) II, III, V;

г) IV, V.

**3. К видоизменениям побега относятся:**

**I. клубнелуковицы гладиолуса.**

**II. клубни топинамбура.**

**III. клубни картофеля.**

**IV. клубни георгина.**

**V. клубни таволги (лабазника).**

а) I, II, IV;

б) I, III, IV, V;

в) I, II, III;

г) IV, V.

**4. Из перечисленных инструментов в биологических исследованиях используются:**

**I. бинокль;**

**II. лупа;**

**III. телескоп;**

**IV. электронный микроскоп;**

**V. радиотелескоп.**

а) I, II, IV;

б) I, III;

в) I, II, IV, V;

г) II, IV, V.

**5. Ночными хищниками являются:**

**I. лушь полевой.**

**II. филин.**

**III. пустельга.**

**IV. канюк.**

**V. неясыть.**

а) I, IV, V;

б) II, III;

в) II, IV, V;

г) II, V.

**Часть III.** Вам предлагаются тестовые задания в виде суждений, с каждым из которых следует либо согласиться, либо отклонить. В матрице ответов укажите вариант ответа «да» или «нет». Максимальное количество баллов, которое можно набрать – 5 (по 1 баллу за каждое тестовое задание).

1. Ползучие стебли у земляники называются усы.
2. Часть стебля, в которой откладываются запасные вещества, называется камбий.
3. Зеленый цвет различным органам растения придает хлорофилл.
4. Водорослями называют любые растения, обитающие в воде.
5. Соцветие колос характерно для подорожника.

**Часть IV.** Вам предлагается тестовое задание, требующее установления соответствия. Максимальное количество баллов, которое можно набрать – 3. Заполните матрицу ответов в соответствии с требованиями задания.

**Задание [маx. 3 балла] Соотнесите растения (1 – 6) и животных-опылителей (А – Е):**

<b>Растения:</b>	<b>Животные-опылители:</b>
1. Клевер.	А. Колибри.
2. Орхидея.	Б. Пчелы.
3. Рябина.	В. Бабочки.
4. Донник.	Г. Мухи.
5. Гвоздика.	Д. Шмели.
6. Тмин.	Е. Жуки.

<b>Растения</b>	<b>1</b>	<b>2</b>	<b>3</b>	<b>4</b>	<b>5</b>	<b>6</b>
<b>Животные-опылители</b>						