

Всероссийская олимпиада школьников по биологии

МУНИЦИПАЛЬНЫЙ ЭТАП 2017/2018 уч. г.

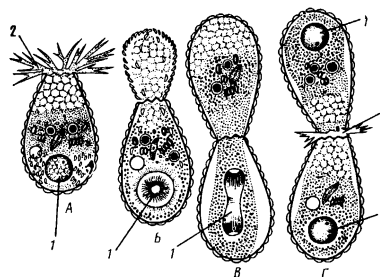
ТЕОРЕТИЧЕСКИЙ ТУР

7 класс

Часть I. Вам предлагаются тестовые задания, требующие выбора только одного ответа из четырех возможных. Максимальное количество баллов, которое можно набрать – 20 (по 1 баллу за каждое тестовое задание). Индекс ответа, который Вы считаете наиболее полным и правильным, отметьте знаком «+» в матрице ответов.

1. На рисунке представлен пример проявления жизненного свойства:

- а) размножение; +
- б) развитие;
- в) питание;
- г) рост.



2. Совокупность ножки и шляпки у гриба называется:

- а) мицелием;
- б) растением;
- в) гифом;
- г) плодовым телом. +

3. У водорослей не бывает:

- а) стебля;
- б) листьев;
- в) корней;
- г) всех этих органов. +

4. Ризоиды служат для:

- а) всасывания питательных веществ;
- б) вегетативного размножения;
- в) прикрепления к субстрату; +
- г) фотосинтеза.

5. К мохообразным растениям относится:

- а) сфагнум; +
- б) олений мох;

- в) ламинария;
- г) все эти растения.

6. Плауны размножаются:

- а) только семенами;
- б) только спорами;
- в) спорами и вегетативно; +
- г) только вегетативно.

7. Споры у хвощей:

- а) отсутствуют;
- б) созревают на заростках;
- в) созревают в колосках на верхушках побегов; +
- г) созревают на поверхности листьев.

8. Спорофит паразитирует на гаметофите у:

- а) плаунов;
- б) мхов; +
- в) хвощей;
- г) папоротников.

9. Стержневая корневая система характерна для:

- а) подорожника;
- б) лука;
- в) подсолнечника; +
- г) пшеницы.

10. Растение, подземная часть которого не является луковицей:

- а) лилия;
- б) чеснок;
- в) гладиолус; +
- г) нарцисс.

11. В строении стебля однодольных растений отсутствует:

- а) луб;
- б) кожица;
- в) камбий; +
- г) древесина.

12. Видоизменением побега не является:

- а) клубень картофеля;
- б) корнеплод моркови; +

- в) луковица тюльпана;
- г) клубнелуковица гладиолуса;

13. Стеблевое (побеговое) происхождение имеют колючки у:

- а) белой акации;
- б) дикой яблони; +
- в) чертополоха;
- г) барбариса.

14. Формула цветка $*C_{(5)}L_5 T_{\infty} \underline{P}_{\infty}$ характерна для семейства

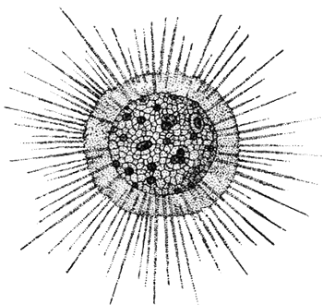
- а) лилейные;
- б) пасленовые;
- в) бобовые;
- г) розоцветные. +

15. Плоды-ягоды образуются у

- а) сливы, вишни, абрикоса;
- б) земляники, клубники, малины;
- в) томата, картофеля, винограда; +
- г) ананаса, граната.

16. На рисунке изображено одноклеточное простейшее - радиолярия. Судя по форме клетки, по образу жизни это простейшее:

- а) свободноживущее, донное;
- б) свободноживущее, планктонное; +
- в) паразитическое;
- г) почвенное.



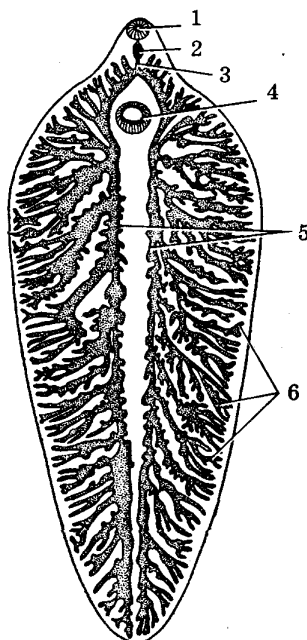
17. Процесс осморегуляции у пресноводных саркодовых осуществляется:

- а) пищеварительной вакуолью;
- б) всей поверхностью тела;
- в) в процессе движения;
- г) сократительной вакуолью. +

18. На рисунке показана одна из систем органов печеночного сосальщика. Эта система

органов:

- а) нервная;
- б) половая;
- в) выделительная;
- г) пищеварительная. +



19. У круглых червей (*Nemathelminthes*) имеется мускулатура:

- а) только продольная; +
- б) продольная и кольцевая;
- в) только кольцевая;
- г) продольная, кольцевая и диагональная.

20. Многощетинковые черви (полихеты):

- а) бесполо, так как могут размножаться путем отрыва части тела;
- б) гермафродиты;
- в) изменяют свой пол в течение жизни;
- г) раздельнополы. +

Часть II. Вам предлагаются тестовые задания с одним вариантом ответа из четырех возможных, но требующих предварительного множественного выбора. Максимальное количество баллов, которое можно набрать – 10 (по 2 балла за каждое тестовое задание). Индекс ответа, который Вы считаете наиболее полным и правильным, укажите в матрице ответов.

1. Выберите растения, которые имеют сочные плоды:

I. помидор. +

II. свекла.

III. паслён. +

IV. капуста.

V. можжевельник.

а) I, II, V;

б) I, III, IV, V;

в) I, II, III;

г) I, III. +

2. Животными распространяются семена следующих растений:

I. череды. +

II. ромашки.

III. одуванчика.

IV. лопуха. +

V. ивы.

а) II, III, IV;

б) I, II, IV, V;

в) I, IV; +

г) I, III, IV.

3. К ядовитым грибам относятся:

I. опенок осенний.

II. бледная поганка. +

III. зонтик.

IV. трутовик.

V. мухомор. +

а) I, IV, V;

б) II, III, V;

в) II, IV, V;

г) II, V. +

4. Инфузории могут размножаться:

I. Половым путем. +

II. Шизогонией.

III. Делением клетки пополам. +

IV. Почкованием. +

V. Конъюгацией. +

- а) только I, III;
- б) II, III, IV, V;
- в) I, III, IV, V; +
- г) II, IV, V.

5. К насекомым с неполным типом превращения (*Hemimetabola*) относятся отряды:

- I. богомолов. +**
- II. палочников. +**
- III. равнокрылых. +**
- IV. ручейников. +**
- V. термитов.**

- а) только III, IV;
- б) I, II, III, V;
- в) I, II, III, IV; +
- г) I, II, III, IV, V.

Часть III. Вам предлагаются тестовые задания в виде суждений, с каждым из которых следует либо согласиться, либо отклонить. В матрице ответов укажите вариант ответа «да» или «нет». Максимальное количество баллов, которое можно набрать – 5 (по 1 баллу за каждое тестовое задание).

1. Морковь и фасоль имеют стержневую корневую систему. +
2. Колючки боярышника являются видоизмененными побегами. +
3. У водных растений устьица расположены на верхней стороне листа. +
4. Все круглые черви (*Nematoda*) ведут паразитический образ жизни.
5. Возбудитель гриппа относится к царству бактерий.

Часть IV. Вам предлагается тестовое задание, требующее установления соответствия. Максимальное количество баллов, которое можно набрать – 3. Заполните матрицу ответов в соответствии с требованиями задания.

Задание [макс. 3 балла] Установите соответствие между растениями (1–10) и характерным для них листорасположением (А – В).

Растения:

- | | |
|---------------------------------|------------------------|
| 1) Сирень обыкновенная. | 6) Сосна сибирская. |
| 2) Хвощ полевой. | 7) Пшеница мягкая. |
| 3) Мята перечная. | 8) Капуста полевая. |
| 4) Можжевельник обыкновенный. | 9) Элодея канадская. |
| 5) Вороний глаз четырехлистный. | 10) Клён ясенелистный. |

Листорасположение:

- А) очередное;
- Б) супротивное;
- В) мутовчатое.

Растения	1	2	3	4	5	6	7	8	9	10
Листорасположение	Б	В	Б	В	В	В	А	А	В	Б