

ЗАДАНИЯ
теоретического тура муниципального этапа Всероссийской
олимпиады школьников по биологии. 2017-2018 уч.год.
7 класс

Дорогие ребята!
Поздравляем вас с участием в муниципальном этапе Всероссийской олимпиады
школьников по биологии! Желаем успеха в выполнении заданий!

Рекомендуемое время выполнения заданий -180 мин.

Максимальное количество баллов – 37,5

Часть I. Вам предлагаются тестовые задания, требующие выбора только одного правильного ответа из четырех возможных. Максимальное количество баллов, которое можно набрать – 20 (по 1 баллу за каждое тестовое задание). Индекс ответа, который вы считаете наиболее полным и правильным укажите в матрице ответов.

- 1. Бактерии, живущие только в присутствии кислорода, называются:**
 - а) облигатными анаэробами;
 - б) облигатными аэробами;
 - в) факультативными аэробами;
 - г) факультативными анаэробами.

- 2. Большое содержание белка у бобовых обусловлено присутствием в корнях этих растений:**
 - а) пурпурных серобактерий;
 - б) пурпурных несерных бактерий;
 - в) азотфиксирующих бактерий;
 - г) зеленых серобактерий.

- 3. Генетический материал бактерий представлен единственной кольцевой молекулой:**
 - а) двухцепочечной РНК;
 - б) одноцепочечной РНК;
 - в) одноцепочечной ДНК;
 - г) двухцепочечной ДНК.

- 4. Черно-фиолетовые рожки (склероции) спорыньи представляют собой:**
 - а) видоизменение мицелия;
 - б) плодовое тело;
 - в) спорангий;
 - г) гаметангий.

- 5. Из нижеприведенного списка исключите грибок, не обладающий многоклеточным мицелием:**
 - а) пеницилл;
 - б) аспергилл;
 - в) дождевик;
 - г) мукор.

- 6. Выберите гриб, плодовые тела которого ищут с помощью специально тренированных собак или свиней:**
- а) строчок;
 - б) земляная звездочка;
 - в) трюфель;
 - г) сморчок.
- 7. Исключите растение, которое не подлежит охране на территории РТ:**
- а) алтей лекарственный;
 - б) ландыш майский;
 - в) миндаль низкий;
 - г) тюльпан Биберштейна.
- 8. К низшим споровым растениям относится:**
- а) щитовник мужской;
 - б) кукушкин лен;
 - в) хара обыкновенная;
 - г) сальвиния плавающая.
- 9. Всасывание и проведение воды у разных видов сфагнома происходит благодаря наличию:**
- а) ризоидов;
 - б) особо устроенных клеток;
 - в) корней;
 - г) корней и ризоидов.
- 10. Только один из нижеперечисленных видов сосен является источником для сбора кедровых орешек:**
- а) сосна обыкновенная;
 - б) сосна Веймутова;
 - в) сосна горная;
 - г) сосна сибирская.
- 11. Без участия какого промежуточного хозяина не сможет произойти заражение человека паразитическим ленточным червем лентецом широким?**
- а) промежуточные хозяева не участвуют в жизненном цикле лентеца широкого и заражение человека происходит при попадании в пищеварительную систему яиц этого паразита;
 - б) брюхоногий моллюск малый прудовик;
 - в) пресноводный рачок циклоп;
 - г) корова.
- 12. Какая кровь находится в сердце рыбы?**
- а) только артериальная;
 - б) в предсердиях венозная, в желудочках артериальная;
 - в) $\frac{1}{2}$ венозной, $\frac{1}{2}$ артериальной;
 - г) только венозная.
- 13. Как осуществляется дыхание у морского многощетинкового червя nereidy?**
- а) через жабры;
 - б) через легкие;
 - в) через поверхность тела и спинные выросты параподий;

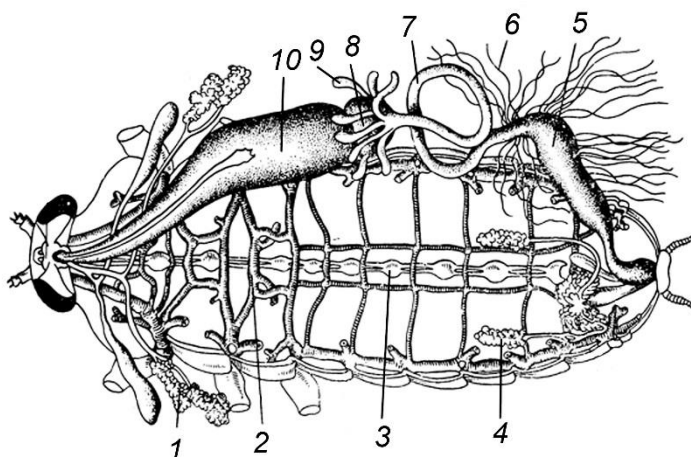
г) через трахейную систему с дыхальцами.

14. Какие животные не используют кислород для дыхания?

- а) почвенные простейшие;
- б) глубоководные рыбы;
- в) паразитические круглые черви;
- г) обитатели пещер.

15. Какой цифрой на приведенной ниже иллюстрации обозначена система, обеспечивающая выведение из организма животного вредных продуктов метаболизма?

- а) 4;
- б) 5;
- в) 6;
- г) 9.



16. Какое из приведенных ниже животных является переносчиком трансмиссивного заболевания человека – «Пендинской язвы» или кожного лейшманиоза?

- а) комар анофелес;
- б) москит;
- в) муха цеце;
- г) таежный клещ.

17. Какой признак из нижеперечисленных нельзя использовать при описании круглых червей?

- а) незамкнутая пищеварительная система;
- б) наличие кожно-мускульного мешка;
- в) продольная мускулатура;
- г) кольцевая мускулатура.

18. Кто у общественных насекомых (пчелы, муравьи) является рабочими особями?

- а) стерильные самки;
- б) стерильные самцы;
- в) гермафродитные особи;
- г) фертильные самцы, после оплодотворения матки.

19. Куда у лягушки открывается дистальный отдел прямой кишки?

- а) анальное отверстие;
- б) мочеиспускательный канал;
- в) средняя кишка;
- г) клоака.

20. Как называют движение эвглени зеленой к источнику света?

- а) фототаксис;
- б) фотопериодизм;
- в) фототропизм;
- г) аккомодация.

Часть II. Вам предлагаются тестовые задания с одним вариантом ответа из четырех возможных, но требующих предварительного множественного выбора. Максимальное количество баллов, которое можно набрать – 10 (по 2 балла за каждое тестовое задание). Индекс ответа, который вы считаете наиболее полным и правильным, укажите в матрице ответов.

1. Выберите названия заболеваний, вызываемые грибами и встречающиеся на представителях семейства злаковые: 1) фитофтороз; 2) плодовая гниль; 3) спорынья; 4) серая гниль; 5) головня.

- а) 3, 5;
- б) 1, 4, 5;
- в) 1, 2, 3, 4, 5;
- г) 1, 2, 4;
- д) 1, 2, 3.

2. Многолетними растениями являются: 1) горец птичий; 2) звербой пятнистый; 3) душица обыкновенная; 4) лопух большой; 5) малина.

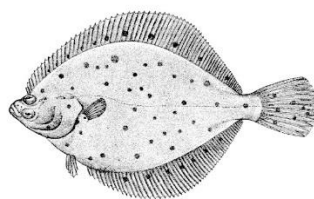
- а) 2, 4, 5;
- б) 1, 3, 5;
- в) 2, 3, 5;
- г) 1, 4, 5;
- д) 2, 4.

3. Какие рыбы из приведенных на данных иллюстрациях относятся к проходным:

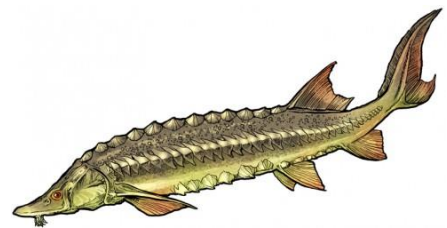
1



2



3



4



5



- а) только 1, 3 и 4;
- б) только 2 и 3;
- в) все кроме 2;
- г) только 4 и 5;

4. Из перечисленных насекомых выберите тех, для которых не характерна стадия куколки в онтогенезе: 1) сверчок; 2) колорадский жук; 3) медведка; 4) стрекоза; 5) комар-звонец.

- а) только 4.
- б) только 1, 3 и 4.
- в) только 2 и 5.
- г) только 2, 3 и 4.

5. Какие признаки правильно характеризуют гидроидных медуз: 1) Радиальная симметрия, 2) Чередование нескольких половых поколений, 3) Раздельнополость, 4) Наличие в жизненном цикле стадии в виде полипа, 5) Наличие органов равновесия.

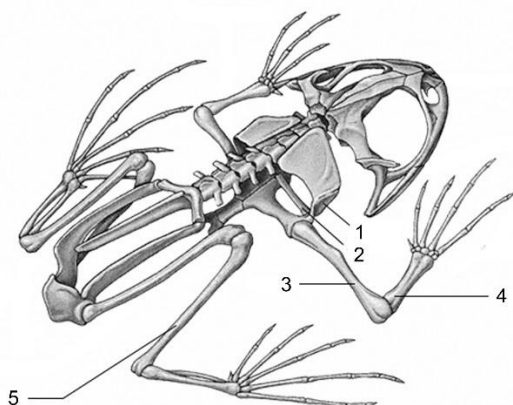
- а) Только 1 и 2.
- б) Только 1, 3 и 5.
- в) Все кроме 5.
- г) Только 1, 3, 4 и 5.
- д) Только 1.

Часть III. Вам предлагаются тестовые задания в виде суждений, с каждым из которых следует либо согласиться, либо отклонить. В матрице ответов укажите вариант ответа «да» или «нет». Максимальное количество баллов, которое можно набрать – 5 (по 1 баллу за каждое тестовое задание).

1. Компонентом клеточной стенки цианобактерий является муреин.
2. Среди грибов нет одноклеточных форм.
3. В жизненном цикле мохообразных преобладает спорофит.
4. У всех хордовых кровеносная система замкнутого типа.
5. Все хрящевые рыбы – хищники.

Часть IV. Вам предлагаются тестовое задание, требующее установления соответствия. Максимальное количество баллов, которое можно набрать – 2,5. Заполните матрицу ответов в соответствии с требованиями задания.

1. [маx. 2,5 балла] Установите соответствие между указанными на иллюстрации структурами (1-5) и соответствующими им названиями (А-Д).



- А – Плечо
- Б – Лопатка
- В – Голень
- Г – Предплечье
- Д – Ключица

Структура	1	2	3	4	5
Название					

