

**Задания муниципального этапа Всероссийской олимпиады школьников по биологии
для 7 классов (2017-18 учебный год) (максимум – 43 балла)**

№ ___

Уважаемые участники олимпиады!

Внимательно читайте условия заданий и правила заполнения матрицы ответов.

Часть I. Вам предлагаются тестовые задания, требующие выбора только одного ответа из четырех возможных. Индекс ответа, который вы считаете наиболее полным и правильным, укажите в матрице ответов. Максимальное количество баллов, которое можно набрать – 20 (по 1 баллу за каждый правильный ответ).

Вопрос № 1

Ядовитое растение

- а) дурман
б) пастушья сумка
в) осот полевой

Вопрос № 2

Грибы в отличие от животных:

- а) гетеротрофы;
б) запасают гликоген;
в) имеют неограниченный рост;
г) имеют клеточное строение

Вопрос №3

В каких органоидах растительной клетки протекает процесс фотосинтеза?

- а) в вакуолях;
б) в хлоропластах;
в) в хромопластах;
г) в митохондриях

Вопрос №4

Спасается от нападения хищника, выбрасывая свои внутренности:

- а) актиния
б) голотурия
в) каракатица
г) устрица

Вопрос №5

Какие из перечисленных признаков характерны для водорослей

- а) наличие стебля и листьев
б) отсутствие тканей и органов
в) наличие корня, стебля, листьев

Вопрос №6

Ядовитый плод картофеля называют

- а) стручком
б) клубнем
в) ягодой

Вопрос № 7

Впервые нервная система появилась у:

- а) простейших
б) кишечнополостных
в) плоских червей
г) круглых червей

Вопрос №8

Преобразуют неорганические вещества в органические способны:

- а) растения
б) растения и некоторые бактерии
в) растения и грибы
г) растения, грибы и бактерии

Вопрос №9

Способ передвижения медуз называют:

- а) мерцательным;
б) вращательным
в) реактивным;
г) колебательным

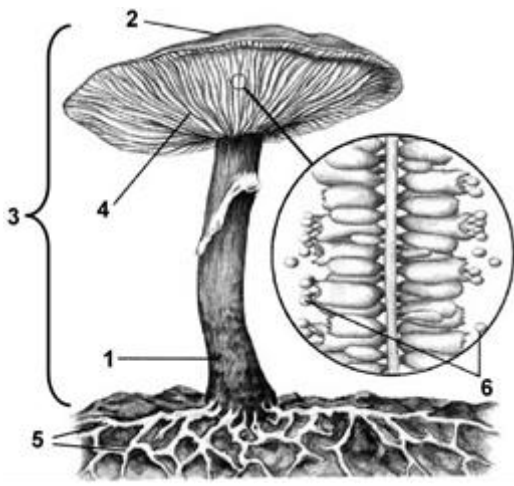
Вопрос №10

Пресноводным представителем тресковых является:

- а) навага
б) сайка
в) пикша
г) налим

Вопрос №11

Рассмотрите рисунок. Что обозначено на рисунке цифрой 3?



- а) ножка б) плодовое тело в) грибница

Вопрос №12

Семя однодольного растения включает

- а) зародыш
 б) зародыш и эндосперм
 в) зародыш, эндосперм и семенную кожуру
 г) зародыш, эндосперм, семенную кожуру и семядолю

Вопрос №13

Лучевую симметрию из кишечнополостных имеют

- а) все представители типа
 б) только гидры
 в) только медузы

Вопрос №14

Возбудители сыпного тифа могут передаваться человеку при укусах:

- а) комаров
 б) слепней
 в) вшей
 г) клопов

Вопрос №15

Образование медуз гидроидными полипами– это

- а) половое размножение
 б) бесполое размножение
 в) регенерация
 г) рост

Вопрос №16

Наибольшее видовое разнообразие Мирового океана наблюдается:

- а) на коралловых рифах
 б) в открытом океане в тропиках
 в) в приполярных областях
 г) в глубоководных впадинах

Вопрос №17

Шейный отдел позвоночника жирафа состоит из:

- а) 12 позвонков;
 б) 7 позвонков;
 в) 10 позвонков;
 г) 15 позвонков

Вопрос №18

Непрямое постэмбриональное развитие (со стадией личинки) имеет

- а) собака
 б) воробей
 в) крокодил
 г) лягушка

Вопрос №19

Недостающим звеном пищевой цепи «травы→насекомые →лягушки→??? →лисицы» являются

- а) дождевые черви
 б) мыши
 в) волки
 г) ежи

Вопрос № 20

В списке членов сообщества: дубы, липы, кабаны, комары, белки, северные олени, сойки, ужи, ящерицы – ЛИШНИМ объектом являются

- а) комары
- б) ящерицы

- в) северные олени
- г) липы

Часть II. Вам предлагаются тестовые задания с одним правильным вариантом ответа из четырех предложенных, причем в каждом варианте ответа требуется предварительный множественный выбор. Индекс ответа, который вы считаете наиболее полным и правильным, укажите в матрице ответов. Максимальное количество баллов, которое можно набрать – 10 (по 2 балла за каждое задание).

1. Побег состоит из следующих органов I. Корень II. Стебель III. Лист IV. Цветок V. почка

- 1) I, II, III
- 2) I, II, IV
- 3) II, III, V
- 4) II, IV

2. Корневая система мочковатая у следующих растений I. Подсолнечник II. Рожь III. Пшеница IV. Горох V. Подсолнечник VI. Кукуруза VII. Подорожник

- а) I, II, III, VII
- б) I, IV, VII
- в) II, III, VI
- г) II, III, VI, VII

3. Какие организмы относятся к царству бактерии: I.обькновенная амеба II.хламидомонада III.холерный вибрион IV.палочка Коха V.дрожжи VI.стрептококки

- а) I, II, IV
- б) II, III, V
- в) III, V, IV
- г) III, IV, VI

4. Тело папоротника состоит из I.корневища II.ризоидов III.придаточных корней IV.листьев V.семян

- а) I, II, IV
- б) I, III, IV
- в) I, III, IV, V
- г) II, IV, V

5. Черты приспособленности птиц к полету I.обтекаемая форма тела II.редукция зубов III.внутреннее оплодотворение IV.воздушные мешки V.яйцо, покрытое оболочкой

- а) I, II, IV
- б) I, III, IV
- в) I, II, V
- г) II, IV, V

Часть III. Вам предлагаются задания в виде суждений, с каждым из которых следует либо согласиться, либо отклонить. В матрице ответов укажите один из вариантов ответа – «да» или «нет». Пустые ячейки или несколько вариантов ответа в одной ячейке будут оцениваться в 0 баллов. Максимальное количество баллов, которое можно набрать – 5 (по 1 баллу за каждый правильный ответ).

1. В состав оболочки любой клетки входит целлюлоза
2. Железо накапливается в яблоках, а йод – в моркови.
3. Органы выделения дождевого червя – мальпигиевы сосуды
4. Крокодилы и черепахи не линяют
5. Геммула - покоящаяся зимняя внутренняя почка у многих пресноводных и некоторых морских губок

Часть IV. Вам предлагаются задания, требующие установления соответствия. Заполните матрицу ответов в соответствии с требованиями заданий.

1. Установите соответствие между тканями и организмами, в которых они встречаются. В матрице ответов под каждой буквой запишите соответствующую правильному ответу цифру (1 балл за каждый правильный ответ, максимальное количество баллов – 8)):

- | | |
|--------------------|-------------|
| А. Эпителиальная | 1. Животные |
| Б. Проводящая | 2. Растения |
| В. Мышечная | |
| Г. Нервная | |
| Д. Запасающая | |
| Е. Механическая | |
| Ж. Соединительная | |
| З. Образовательная | |

Матрица для ответов

Часть 1. (маx. 20 баллов)

	1	2	3	4	5	6	7	8	9	10
1-10										
11-20										

Часть 2. (маx. 10 баллов)

1	2	3	4	5

Часть 3. (маx. 5 баллов)

№	1	2	3	4	5
Прав · "ДА"					
Непр ав "НЕ Т"					

Часть 4. (маx. 8 баллов)

Животные	Растения