

**ЗАДАНИЯ МУНИЦИПАЛЬНОГО ЭТАПА
XXXIV ВСЕРОССИЙСКОЙ БИОЛОГИЧЕСКОЙ ОЛИМПИАДЫ
ШКОЛЬНИКОВ 2017-2018 УЧ. ГОД
7 КЛАСС**

Задание 1. Задание включает 20 вопросов, к каждому из которых предложено 4 варианта ответа. Вам **необходимо выбрать** только **один ответ**, который Вы считаете наиболее полным и правильным. Индексы правильных ответов внесите в матрицу. Максимальное количество баллов, которое можно набрать – 20 (по 1 баллу за каждое тестовое задание).

1. Объектами изучения альгологии является уровень:

- а) молекулярно-генетический
- б) клеточный
- в) органный
- г) организменный

2. Воздушные корни имеются у:

- а) моркови
- б) сосны
- в) ряски
- г) орхидеи

3. Туя западная, ламинария японская, маршанция изменчивая, кукушкин лен, сосна обыкновенная, макроцистис грушевидный – все эти виды принадлежат к этому числу отделов:

- а) 1
- б) 2
- в) 3
- г) 4

4. На рисунке изображен представитель одного из отдела растений. Для этого отдела характерны:

- а) вайи
- б) семена
- в) придаточные корни
- г) плоды

5. К паразитическим растениям относят:

- а) петров крест
- б) ламинария
- в) росянка
- г) молочай

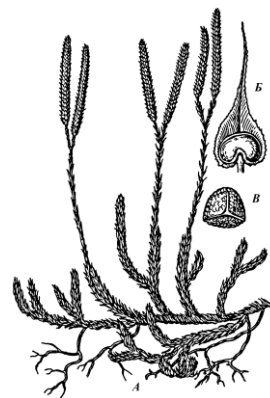
6. Семя покрытосеменных образуется из:

- а) яйцеклетки
- б) центральной клетки
- в) семязачатка
- г) стенок завязи

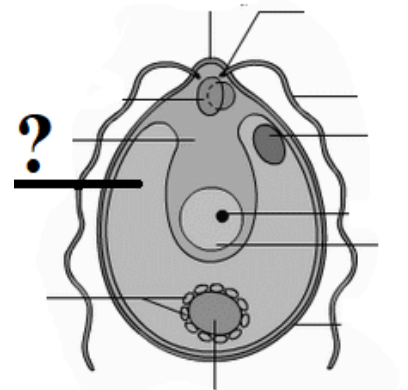
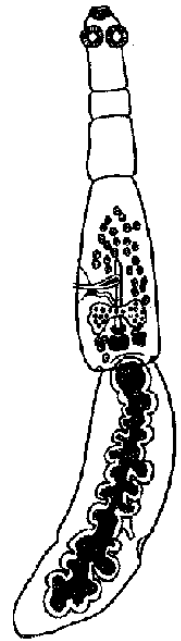
7. Ткани хвощей жесткие т.к. они:

- а) накапливают соли кальция
- б) накапливают соли кремния
- в) состоят из древесных волокон
- г) содержат клетки пробки

8. Сирень имеет расположение листьев:



- а) супротивное
 б) очередное
 в) мутовчатое
 г) сложное
9. Из перечисленных животных к жукам относят:
- а) слепняк травяной
 б) черепашка влаголюбивая
 в) плавунец окаймленный
 г) рогохвост большой
10. Выберите правильное суждение для изображенного на рисунке животного:
- а) эктопаразит растений
 б) эктопаразит животных
 в) эндопаразит растений
 г) эндопаразит животных
11. Эвглена передвигается при помощи:
- а) жгутиков
 б) ресничек
 в) псевдоподий
 г) пароподий
12. Нервная система дождевого червя в отличие от нервной системы планарии имеет:
- а) нервные узлы
 б) нервные стволы
 в) брюшную нервную цепочку
 г) нервные клетки
13. При половом размножении инфузории-туфельки:
- а) сначала делится малое ядро
 б) сначала делится большое ядро
 в) делится только малое ядро
 г) делится только большое ядро
14. Малина – это представитель семейства:
- а) сложноцветные
 б) розоцветные
 в) пасленовые
 г) крестоцветные
15. На рисунке изображена хламидомонада. Под вопросом обозначен (о):
- а) хроматофор
 б) ядро
 в) глазок
 г) цитоплазма
16. С полным превращением развивается:
- а) пчела
 б) клоп
 в) таракан
 г) стрекоза
17. Хорошо развита слепая кишка у представителей отряда:
- а) Хищные



- б) Зайцеобразные
- в) Парнокопытные
- г) Непарнокопытные

18. Относительно короткий кишечник у:

- а) жирафа
- б) льва
- в) лошади
- г) кабана

19. В Красную книгу Кемеровской области включен этот вид змей:

- а) полоз узорчатый
- б) уж обыкновенный
- в) гадюка обыкновенная
- г) щитомордник обыкновенный

20. Приведенная зубная формула характерна для:

- а) ежа
- б) лошади
- в) зайца
- г) коровы

$$\frac{i0 \cdot c0 \cdot p2 - 3 \cdot m3}{i3 \cdot c1 \cdot p2 - 3 \cdot m3} = 28 - 32.$$

Задание 2. Вам необходимо выбрать только один ответ, который Вы считаете наиболее полным и правильным. Индексы правильных ответов внесите в матрицу. Максимальное количество баллов, которое можно набрать – 10 (по 2 балла за каждое тестовое задание).

1. Изображенное растение относят к двудольным, т.к. для двудольных характерны признаки: 1) стержневая корневая система, 2) мочковатая корневая система, 3) параллельное жилкование листьев, 4) сетчатое жилкование листьев, 5) имеются разные жизненные формы, 6) представлены травами:

- а) 1, 3, 5
- б) 1, 3, 6
- в) 2, 4, 5
- г) 1, 4, 5
- д) 2, 3, 5



2. К грибам с плодовыми телами относят: 1) аспергилл, 2) сморчок, 3) спорынья, 4) шампиньон; 5) мукор; 6) белый:

- а) 1, 4, 5
- б) 2, 4, 6
- в) 2, 3
- г) 2, 4, 5
- д) 1, 4, 6

3. Голосеменные, в отличие от Покрытосеменных, характеризуют 1) многолетним спорофитом, 2) многолетним гаметофитом, 3) относительно плохо развитой корой, 4) размножением семенами, 5) наличием плодов, 6) хорошо развитыми смоляными ходами:

- а) 3, 6
- б) 1, 5
- в) 1, 3

г) 2, 4

д) 5, 6

4. Изображенный организм размножается способом: 1) половым, 2) гермафродитным, 3) партеногенетическим, 4) почкованием, 5) спорами, 6) мейозом:

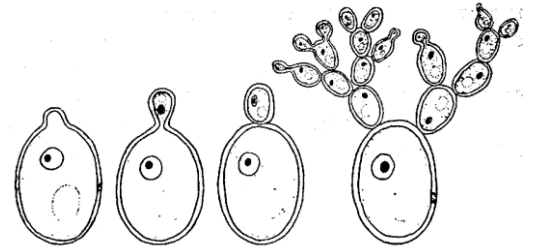
а) 2, 3, 6

б) 1, 3, 5

в) 1, 4

г) 2, 4

д) 1, 2, 5



5. К человекообразным обезьянам относят:

1) орангутан, 2) сиаманг, 3) горилла, 4) макака, 5) шимпанзе, 6) гиббон:

а) 1, 3, 5

б) 2, 4, 5

в) 2, 3, 6

г) 1, 4, 5

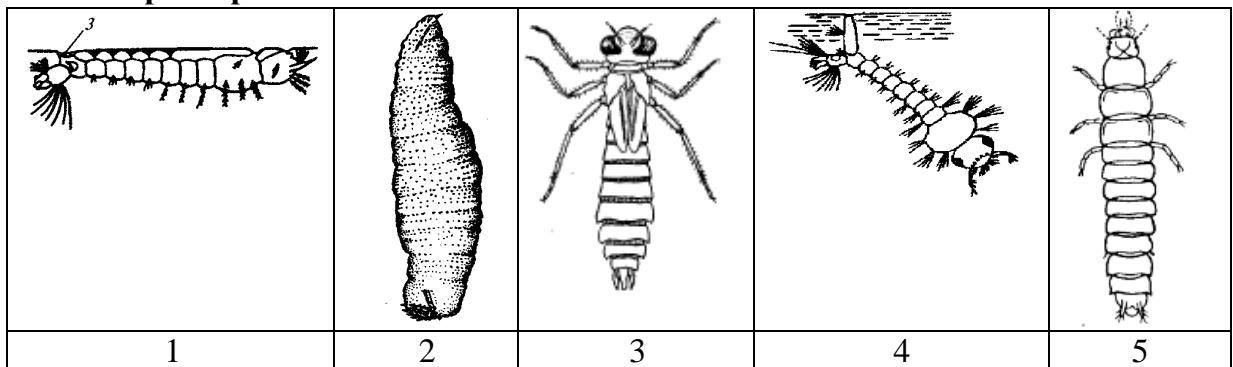
д) 2, 4, 6

Задание 3. Задание на определение правильности суждений. Внесите в матрицу. В матрице ответов знаком «X» укажите вариант ответа «да» или «нет». Максимальное количество баллов, которое можно набрать – 5 (по 1 баллу за каждое тестовое задание).

1. В лесах Кемеровской области одни из первых грибов весной появляются сморчки.
2. Из водных растений (водорослей и кувшинок) получают агар-агар.
3. Пыльцевое зерно – это мужской гаметофит покрытосеменных растений.
4. Побегом называется надземная часть растений.
5. Цветки черемухи собраны в соцветие щиток.

Задание 4. Задания на установление соответствия. Заполните матрицы ответов в соответствии с требованиями заданий. Всего за задание можно набрать 2,5 балла (за каждый правильный ответ – по 0,5 балла).

1. Соотнесите изображение личинки и вида животного, для которого он характерен



а) овод б) комар малярийный в) жужелица г) обыкновенный комар д) стрекоза

1	2	3	4	5

