

Всероссийская олимпиада школьников по биологии
Муниципальный этап
8 класс

Часть I. Вам предлагаются тестовые задания, требующие выбора только одного ответа из четырех возможных. Максимальное количество баллов, которое можно набрать, – 30 (по 1 баллу за каждое тестовое задание). Индекс ответа, который вы считаете наиболее полным и правильным, укажите в матрице ответов.

1. Бактерии, способные в результате своей жизнедеятельности производить кислород:

- | | |
|--------------------|------------------|
| а) цианобактерии; | в) гниения; |
| б) болезнетворные; | г) клубеньковые. |

2. Дыхательные корни имеют:

- | | |
|---------------|-------------|
| а) травы; | в) орхидеи; |
| б) мангровые; | г) лилии. |

3. Симподиальное ветвление стебля характерно для:

- | | |
|---------------------|------------------|
| а) покрытосеменных; | в) голосеменных; |
| б) плаунов; | г) мхов. |

4. Ваниль душистая – многолетняя лиана семейства Орхидные. В кондитерском производстве используют ее:

- | | |
|---------------------|------------|
| а) соцветия; | в) стебли; |
| б) стебли и листья; | г) плоды. |

5. Укажите жизненную форму для растения жимолость:

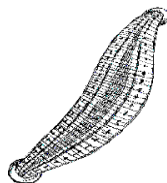
- | | |
|-----------------|-------------------|
| а) дерево; | в) кустарник; |
| б) кустарничек; | г) полукустарник. |

6. Формула цветка $\text{Ч}_5 \text{Л}_5 \text{T}_\infty \text{П}_\infty$ характерна для семейства:

- | | |
|---------------------------|-----------------|
| а) лилейные; | в) пасленовые; |
| б) мотыльковые (бобовые); | г) розоцветные. |

7. На рисунке изображен представитель:

- | |
|--------------------|
| а) плоских червей; |
| б) пиявок; |
| в) олигохет; |
| г) моллюсков. |



8. Щитком называется:

- | | |
|-------------------------|---|
| а) часть кожуры семени; | в) участок покровной ткани; |
| б) семядоля злаков; | г) приспособление некоторых плодов к распространению. |

9. В коробочке кукушкиного льна образуются:

- | | |
|------------|------------|
| а) плоды; | в) семена; |
| б) гаметы; | г) споры. |

10. Какие цветки семейства сложноцветных никогда не имеют ни пестиков, ни тычинок:

- | | |
|-------------------|--------------------|
| а) язычковые; | в) трубчатые; |
| б) воронковидные; | г) ложноязычковые. |

11. Как устроена выделительная система кольчатых червей:

- а) одна почка в каждом сегменте тела;
- б) две трубочки вдоль тела;
- в) пара воронок с канальцами в каждом сегменте тела;
- г) две железы в головной части.

12. Рабочие муравьи – это:

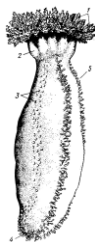
- а) недоразвившиеся самки;
- б) недоразвившиеся самцы;
- в) недоразвившиеся самцы и самки;
- г) это особая стадия развития муравьев.

13. Прудовики дышат:

- а) жабрами;
- б) легкими;
- в) трахеями;
- г) поверхностью тела.

14. Животный организм, изображение которого представлено на рисунке, относят к:

- а) круглым червям;
- б) голотуриям;
- в) погонофорам;
- г) кишечнополостным.



15. Нельзя пить сырую воду из водоема, так как можно заразиться:

- а) финнами бычьего цепня;
- б) эхинококком;
- в) малярией;
- г) печеночным сосальщиком.

16. Первые наземные позвоночные произошли от рыб:

- а) кистепёрых;
- б) цельноголовых;
- в) лучепёрых;
- г) двоякодышащих.

17. Какой тип животных имеет наибольшее видовое разнообразие:

- а) Хордовые;
- б) Моллюски;
- в) Кольчатые черви;
- г) Членистоногие.

18. Совокупность всех тычинок цветка называется:

- а) околоплодник;
- б) околоцветник;
- в) андроцей;
- г) гинецей.

19. Листья земляники:

- а) непарноперистосложные;
- б) пальчатосложные;
- в) тройчатосложные;
- г) сложные однолисточковые.

20. У высших споровых растений из зиготы развивается:

- а) половое поколение с антеридиями и архегониями;
- б) бесполое поколение со спорангиями;
- в) заросток;
- г) тонкая длинная многоклеточная нить – протонема.

21. Водоросли поглощают воду и минеральные вещества:

- а) ризоидами;
- б) корнями;
- в) листьями;
- г) всей поверхностью тела.

Часть II. Вам предлагаются тестовые задания с одним вариантом ответа из пяти возможных, но требующих предварительного множественного выбора. Максимальное количество баллов, которое можно набрать, – 10 (по 2 балла за каждое тестовое задание). Индекс ответа, который вы считаете наиболее полным и правильным, укажите в матрице ответов.

1. Среди адаптационных реакций растений на недостаток доступной воды можно назвать:

- I. переориентировку листьев для уменьшения температуры листа;**
- II. снижение количества устьиц на единицу поверхности листьев;**
- III. увеличение площади поверхности листа;**
- IV. уменьшение толщины кутикулы;**
- V. опушение листьев.**

а) I, III, V; б) I, II, IV; в) II, IV, V; г) I, II, V.

2. Простейшие (Protozoa) могут передвигаться с помощью:

- I. псевдоподий;**
- II. жгутиков;**
- III. ресничек;**
- IV. щупалец;**
- V. пароподий.**

а) I, II, IV; б) I, II, III; в) I, II, V; г) II, III, V.

3. Однодомными растениями являются:

- I. лещина;**
- II. тыква;**
- III. береза;**
- IV. конопля;**
- V. облепиха.**

а) I, II, IV; б) I, III, V; в) I, II, III; г) II, III, IV.

4. Человек использует бактерии для получения:

- I. спирта;**
- II. сока;**
- III. простокваши;**
- IV. ферментов;**
- V. отрубей.**

а) II, IV, V; б) I, III, V; в) I, III, IV; г) II, III, V.

5. К хищникам, как правило, охотящимся из засады, относятся:

- I. волк;**
- II. рысь;**
- III. ягуар;**
- IV. гепард;**
- V. тигр.**

а) II, III, IV; б) I, IV, V; в) I, II, III; г) II, III, V.

Часть III. Вам предлагаются тестовые задания в виде суждений, с каждым из которых следует либо согласиться, либо отклонить. В матрице ответов укажите вариант ответа «да» или «нет». Максимальное количество баллов, которое можно набрать, - 10.

1. К одноклеточным организмам относятся пеницилл и мукор.
2. Стеблевая часть луковицы называется донце.
3. Все хвощи – многолетние растения.
4. Все клетки растений содержат хлоропласты.
5. Среди паукообразных развитие с метаморфозом характерно для сенокосцев.
6. Для птиц болот и побережий водоемов характерны длинная шея и клюв.
7. Плоский червь бычий цепень не использует в процессе дыхания кислород.
8. Млечные железы развиваются у самок всех млекопитающих.
9. В позвоночнике рыб различают три отдела.
10. Нервная ткань состоит из нейронов и глиальных клеток.

Часть IV. Вам предлагается тестовое задание, требующее установления соответствия. Максимальное количество баллов, которое можно набрать – 6. Заполните матрицу ответов в соответствии с требованиями задания.

1. Установите соответствие между признаком растения и отделом, для которого этот признак характерен. К каждой позиции, данной в первом столбце, подберите соответствующую позицию из второго столбца.

Признак	Название отдела
А) имеют листья, стебли и корни; Б) листостебельные растения, не имеющие корней; В) это бессосудистые растения; Г) способны оживать после полного высыхания; Д) спиральное свертывание молодых листьев; Е) бесполое поколение (спорофит) преобладает над половым (гаметофитом).	1 – Моховидные 2 – Папоротниковидные

Запишите в таблицу выбранные цифры.

а	б	в	г	д	е

2. Установите соответствие между признаком насекомого и отделом, для которого этот признак характерен. К каждой позиции, данной в первом столбце, подберите соответствующую позицию из второго столбца.

Признаки	Отряды насекомых
а) имеется две пары крыльев; б) колюще-сосущий ротовой аппарат; в) грызущий ротовой аппарат; г) способны стрекотать; д) развитие с полным превращением; е) развитие с неполным превращением.	1. Двукрылые 2. Прямокрылые

Запишите в таблицу выбранные цифры.

а	б	в	г	д	е