

Всероссийская олимпиада школьников по биологии
Муниципальный этап
7 класс

Часть I. Вам предлагаются тестовые задания, требующие выбора только одного ответа из четырех возможных. Максимальное количество баллов, которое можно набрать, – 20 (по 1 баллу за каждое тестовое задание). Индекс ответа, который вы считаете наиболее полным и правильным, укажите в матрице ответов.

1. Камбий относится к ткани:

- | | |
|--------------------|---------------|
| а) образовательной | в) покровной |
| б) механической | г) проводящей |

2. Выберите признак, свойственный для гидры:

- | | |
|-------------------------|-----------------------|
| а) желудок | в) кишечная полость |
| б) трехслойное строение | г) анальное отверстие |

3. Жаберные крышки отсутствуют у:

- | | |
|----------|------------|
| а) акулы | в) тилапии |
| б) окуня | г) осетра |

4. Наличие у грибов мицелия с большой площадью поверхности является приспособлением к:

- а) фотосинтезу;
- б) паразитическому образу жизни;
- в) усваиванию крупных частиц пищи;
- г) питанию путем всасывания растворенных веществ.

5. Корнеплод свёклы – это видоизмененный(ые):

- | | |
|-------------|--------------------|
| а) корень; | в) корень и побег; |
| б) стебель; | г) побег. |

6. К многоклеточным организмам НЕ относятся:

- | | |
|------------------|----------------|
| а) медузы; | в) губки; |
| б) фораминиферы; | г) сифонофоры. |

7. Из кормовых объектов, используемых аквариумистами, к ракообразным относится:

- | | |
|-------------|------------------|
| а) мотыль; | в) трубочник; |
| б) артемия; | г) мучной червь. |

8. На агар-агаре можно вырастить культуру возбудителей:

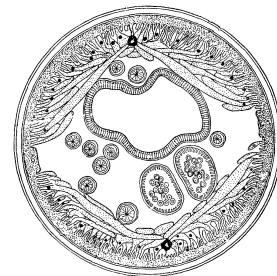
- | | |
|-------------|----------------|
| а) диабета; | в) малярии; |
| б) гриппа; | г) дизентерии. |

9. Вторичное утолщение стебля типично:

- а) для мхов, голосеменных, покрытосеменных;
- б) для голосеменных и двудольных покрытосеменных;
- в) для однодольных покрытосеменных, голосеменных;
- г) для однодольных и двудольных покрытосеменных..

10. На рисунке справа изображён поперечный срез:

- а) пиявки;
- б) аскариды;
- в) бычьего цепня;
- г) дождевого червя.



11. Основная (элементарная) единица биологической систематики организмов:

- а) вид;
- б) класс;
- в) отдел;
- г) царство.

12. У растений семейства Пасленовых плоды:

- а) коробочка или стручок;
- б) стручок или ягода;
- в) ягода или коробочка;
- г) коробочка или боб.

13. Основная функция столбчатой ткани листа:

- а) газообмен;
- б) транспирация;
- в) фотосинтез;
- г) накопление воды.

14. Перловую крупу изготавливают из:

- а) пшеницы;
- б) проса;
- в) овса;
- г) ячменя

15. Голосеменные растения, имеющие чешуевидные листья:

- а) лиственница;
- б) секвойя;
- в) гинкго;
- г) эфедра.

16. К низшим растениям относят:

- а) кукушкин лен;
- б) плаун булавовидный;
- в) ламинарию;
- г) сфагнум.

17. Плод ежевики – это:

- а) ягода;
- б) костянка;
- в) многоорешек;
- г) многокостянка.

18. В природных условиях естественными носителями возбудителя чумы являются:

- а) волки;
- б) грызуны;
- в) птицы;
- г) человек.

19. Из перечисленных организмов к классу Саркодовые относятся:

- а) амеба дизентерийная;
- б) хламидомонада;
- в) лямблия;
- г) стрептококк.

20. Плауны размножаются:

- а) только семенами;
- б) только спорами;
- в) спорами и вегетативно;
- г) только вегетативно.

Матрица ответов

	1	2	3	4	5	6	7	8	9	10
1-10										
11-20										

Часть II. Вам предлагаются тестовые задания с одним вариантом ответа из пяти возможных, но требующих предварительного множественного выбора. Максимальное количество баллов, которое можно набрать, – 10 (по 2 балла за каждое тестовое задание). Индекс ответа, который вы считаете наиболее полным и правильным, укажите в матрице ответов.

1. Печень имеется в пищеварительной системе у:

- 1) ракообразных;
 - 2) паукообразных;
 - 3) многоножек;
 - 4) насекомых;
 - 5) моллюсков.
- а) 1, 2, 3; б) 1, 2, 5; в) 1, 3, 4; г) 1, 3, 5.

2. Камбий отсутствует в стеблях:

- 1) кукурузы;
 - 2) берёзы;
 - 3) драцены;
 - 4) финиковой пальмы;
 - 5) сосны.
- а) 1, 2, 3; б) 1, 2, 4; в) 1, 3, 4; г) 2, 3, 4.

3. Для представителей царства Грибов характерны признаки:

- 1) структурный компонент клеточной стенки – хитин;
 - 2) структурный компонент клеточной стенки – целлюлоза;
 - 3) запасной продукт – гликоген;
 - 4) запасной продукт – багрянкoвый крахмал;
 - 5) наличие заднего жгутика у подвижных стадий.
- а) 1, 4, 5; б) 2, 3, 4; в) 1, 3, 4; г) 1, 3, 5.

4. Какие из перечисленных морских хищных рыб используют стратегию активного преследования добычи?

- 1) тунец;
 - 2) зубатка;
 - 3) рыба-меч;
 - 4) макрель;
 - 5) палтус.
- а) 1,3,4; б) 2,4,5; в) 1,2,5; г) 1,2,4.

5. Кольчатые черви включают следующие классы:

- 1) класс Пиявки
 - 2) класс Коловратки
 - 3) класс Нематоды
 - 4) класс Многощетинковые
 - 5) класс Эхиуриды
- а) 1,4,5; б) 1,3,4; в) 1,3,5; г) 1,2,3.

Часть III. Вам предлагаются тестовые задания в виде суждений, с каждым из которых следует либо согласиться, либо отклонить. В матрице ответов укажите вариант ответа «да» или «нет». Максимальное количество баллов, которое можно набрать, - 5.

1. У однодольных растений между древесиной и лубом находится камбий.
2. Для коры корня характерно отсутствие проводящих тканей.
3. Для всех жгутиконосцев характерно наличие зеленого пигмента — хлорофилла.
4. Источником заражения человека бычьим цепнем служат его яйца.
5. Цветки, которые не имеют цветоножки, называют сидячими.

	1	2	3	4	5
Да					
Нет					

Часть IV. Вам предлагается тестовое задание, требующее установления соответствия. Максимальное количество баллов, которое можно набрать – 3. Заполните матрицу ответов в соответствии с требованиями задания.

Установите соответствие между растениями и характерными для них видоизменениями побега. К каждой позиции, данной в первом столбце, подберите соответствующую позицию из второго столбца.

Растение	Видоизменение побега
А) пырей ползучий;	1. корневище
Б) топинамбур;	2. клубень
В) тюльпан;	3. луковица.
Г) лилия;	
Д) георгин	
Е) ландыш	

Растение	А	Б	В	Г	Д	Е
Видоизменение побега						