

**ЗАДАНИЯ МУНИЦИПАЛЬНОГО ЭТАПА ВСЕРОССИЙСКОЙ ОЛИМПИАДЫ
ШКОЛЬНИКОВ ПО БИОЛОГИИ
2019-2020 УЧЕБНЫЙ ГОД**

7 КЛАСС

Время выполнения – 120 мин.

Уважаемые участники олимпиады, теоретический тур олимпиады включает 4 задания. Внимательно познакомьтесь с характером каждого из них и определите для себя последовательность выполнения работы. Ответы по каждому заданию запишите в листе ответов.

Начинать работу можно с любого задания, однако, мы рекомендуем выполнять задания в том порядке, в котором они даны. Если какое-то задание вызывает у Вас затруднение, пропустите его и постарайтесь выполнить те, в ответах на которые Вы уверены. К пропущенным заданиям можно будет вернуться, если у Вас останется время.

Часть I. Задание включает 15 вопросов, к каждому из них предложено 4 варианта ответа. На каждый вопрос выберите только **один** ответ, который вы считаете наиболее полным и правильным. Буквенный код ответа впишите в матрицу ответов. В листе ответа в клеточке соответствующей номеру теста запишите букву правильного ответа. В случае исправления буква должна быть продублирована.

1. Все живые организмы способны к:

- а) неограниченному росту;
- б) полету;
- в) питанию готовыми питательными веществами;
- г) обмену веществ.

2. Живые организмы, в отличие от тел неживой природы:

- а) состоят из химических элементов;
- б) имеют клеточное строение;
- в) способны к пассивному движению;
- г) имеют цвет

3. Способность организмов приобретать новые признаки – это:

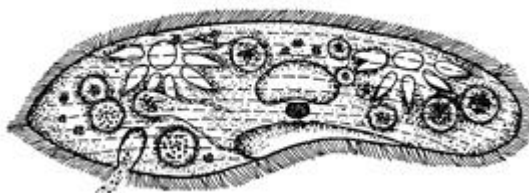
- а) изменчивость; б) наследственность;
- в) развитие; г) рост

4. В клетках дрожжей не обнаружены:

- а) митохондрии; б) аппарат Гольджи;
- в) лейкопласты; г) лизосомы

5. Объект биологических исследований, изображение которого представлено на рисунке, относят к:

- а) бактериям;
- б) грибам;
- в) растениям;
- г) животным.



6. У цветковых растений мужские половые клетки образуются в:

- а) пестиках; б) тычинках;
- в) плодах; г) пыльцевой трубке

7. Яйцеклеток не бывает:

- а) сирени; б) гриба-подосиновика;
- в) папоротника-орляка; г) речного рака.

8. Среди растений, встречаются исключительно на суше:

- а) зеленые водоросли; б) красные водоросли;
- в) голосеменные; г) покрытосеменные.

9. Жёсткая косточка сливы образуется из:

- а) оболочки семени; б) внутренней части завязи;
- в) всей завязи; г) цветоложа

10. Американский микробиолог Зельман Абрахам Ваксман (лауреат Нобелевской премии по физиологии и медицине в 1952 г. за открытие стрептомицина) ввел термин:

- а) вакцина; б) иммунитет;
- в) антибиотик; г) бактериофаг.

11. Переваривание пищи у гидры происходит:

- а) во рту и в кишечной полости; б) в клетках и межслойном пространстве;
- в) только в кишечной полости; г) в кишечной полости и в клетках.

12. Рабочие муравьи являются:

- а) недоразвившимися самцами и самками;
- б) недоразвившимися самцами;
- в) недоразвившимися самками;
- г) гермафродитами.

13. Кровеносная система у нематод:

- а) замкнутая; б) частично замкнутая;
- в) незамкнутая; г) отсутствует.

14. Развитие яйца в водоёме происходит у:

- а) аскариды; б) трихинеллы;
- в) бычьего цепня; г) печеночного сосальщика

15. Самый длинный клюв у:

- а) большого пёстрого дятла; б) кроншнепа;
- в) сороки; г) фламинго.

Часть II. Вам предлагаются тестовые задания с одним вариантом ответа из четырех возможных, но требующих предварительного множественного выбора. Максимальное количество баллов, которое можно набрать – 10 (по 2 балла за каждое тестовое задание). Индекс ответа, который вы считаете наиболее полным и правильным, укажите в матрице ответов.

1. Из ниже перечисленных водорослей одноклеточными являются: 1. Улотрик;

2. Хлорелла; 3. Спирогира; 4. Хламидомонада;

- а) 1, 4;
- б) 2, 4;
- в) 2, 3;
- г) 2, 4

2. Размножение с помощью луковиц может осуществляться у: 1. Тюльпанов; 2. Нарциссов; 3. Ирисов; 4. Лилий; 5. Гиацинтов.

- а) 1, 4;
- б) 1, 2, 4, 5;
- в) 2, 3;
- г) 2, 5.

3. К характерным признакам кишечнополостных можно отнести: 1. Радиальную симметрию; 2. Трёхслойность; 3. Наличие гастральной полости; 4. Ганглиозный тип нервной системы; 5. Двуслойность

- а) 1, 4;
- б) 1, 2, 4, 5;
- в) 2, 3;

г) 1, 3, 5;

4. Среди паукообразных развитие с метаморфозом характерно для: 1) пауков; 2) клещей; 3) скорпионов; 4) сенокосцев; 5) сольпуг.

а) 1, 4;

б) 1, 2

в) 2,

г) 2, 5;

5. Частью зародыша семени гороха не является: 1) кожура; 2) семядоли; 3) эндосперм; 4) зародышевый корешок; 5) зародышевый стебелёк с почечкой.

а) только 1, 2;

б) только 1, 5;

в) только 1, 3;

г) только 3, 5.

Часть 3. Вам предлагаются тестовые задания в виде суждений, с каждым из которых следует либо согласиться, либо отклонить. В матрице ответов укажите вариант ответа «да» или «нет». Максимальное количество баллов, которое можно набрать – 5 (по 1 баллу за каждое тестовое задание).

1. Грибница белых грибов, поселяясь на корнях берёзы, получает от неё соединения фосфора.

2. В процессе дыхания растения обеспечиваются энергией.

3. Признак приспособленности птиц к полёту – наличие цевки.

4. Клубеньковые бактерии вступают в симбиоз с растениями семейства бобовые.

5. Круглые и плоские черви имеют незамкнутую кровеносную систему.

Часть 4 [6 баллов] Установите соответствие между отделом растений и способом расселения

ОТДЕЛ

А) Моховидные

Б) Плауновидные

В) Хвощевидные

Г) Папоротниковидные

Д) Голосеменные

Е) Покрытосеменные

СПОСОБ РАССЕЛЕНИЯ

1. Споровые

2. Семенные

ОТДЕЛ	А	Б	В	Г	Д	Е
СПОСОБ РАССЕЛЕНИЯ						

**Матрица ответов на задания муниципального этапа
всероссийской олимпиады школьников по биологии
2019-20 уч. год**

7 класс

Часть 1. [15 баллов]

	1	2	3	4	5	6	7	8	9	10
1-10										
11-15										

Часть 2. [10 баллов]

	1	2	3	4	5
1-5					

Задание 3. [5 баллов]

№	1	2	3	4	5
«да»					
«нет»					

Часть 4. [6 баллов]

ОТДЕЛ	А	Б	В	Г	Д	Е
СПОСОБ РАССЕЛЕНИЯ						