



ВСЕРОССИЙСКАЯ ОЛИМПИАДА ШКОЛЬНИКОВ 2019/20 гг.
МУНИЦИПАЛЬНЫЙ ЭТАП
БИОЛОГИЯ
7 КЛАСС

Инструкция по выполнению задания

Дорогие ребята!

Поздравляем вас с участием в муниципальном этапе Всероссийской олимпиады школьников по биологии! Время выполнения заданий 180 минут (3 часа). Максимальный балл 38. Успеха Вам в работе!

Задание 1

Вам предлагаются тестовые задания, требующие выбора только одного ответа из четырех возможных. Максимальное количество баллов, которое можно набрать – 20 (по 1 баллу за каждое тестовое задание). Индекс ответа, который вы считаете наиболее полным и правильным, укажите в матрице ответов.

1. Почему бактерии выделяют в самостоятельное царство органического мира?

- а) в основном гетеротрофные организмы
- б) размножаются спорами
- в) отсутствие ядра в клетке
- г) в неблагоприятных условиях размножаются митозом

2. Где находится наследственная информация у бактерий?

- а) в оболочке
- б) в жгутиках
- в) в центральной части цитоплазмы
- г) в ядре

3. Для чего служит бактериальная капсула?

- а) для передвижения клетки
- б) для проведения в клетку воды
- в) выполняет защитную функцию
- г) содержит наследственную информацию клетки

4. Какое свойство живых организмов обеспечивает ответную реакцию на воздействия окружающей среды?

- а) раздражимость
- б) открытость
- в) самовоспроизведение
- г) движение



5. Что представляет собой гаметофит у мхов?

- а) листостебельное растение с антеридиями и архегониями
- б) коробочку со спорами
- в) зеленый заросток с архегониями и антеридиями
- г) половые клетки

6. Из каких слоев состоят клетки тела кишечнорастных животных?

- а) эктодермы
- б) эктодермы и энтодермы
- в) энтодермы
- г) мезодермы

7. Из шляпочных грибов к съедобным относят?

- а) белый гриб
- б) бледная поганка
- в) мухомор
- г) ложный опенок

8. Непостоянную температуру тела имеют:

- а) вороны
- б) вараны
- в) дельфины
- г) волки

9. Что такое мантия моллюска?

- а) покровная ткань
- б) производное раковины
- в) глазная ямка
- г) боковые складки кожи

10. Из шляпочных грибов к ядовитым относят?

- а) белый гриб
- б) бледная поганка
- в) подберезовик
- г) подосиновик

11. Гетеротрофами являются:

- а) мышь и хлорелла
- б) олень и сфагнум
- в) цианобактерия и спирогира
- г) пенициллум и мукор



12. В чем заключается отрицательная роль грибов?

- а) участвуют в процессах почвообразования
- б) являются сырьем для получения антибиотиков
- в) используются для получения сыров
- г) вызывают порчу продуктов питания человека

13. Вирус, поражающий бактерии, называется:

- а) вирионом
- б) бактериофагом
- в) спирохетой
- г) сапрофитом

14. Жизненные формы голосеменных –

- а) деревья и кустарники
- б) кустарники и многолетние травы
- в) двулетние травы
- г) однолетние травы

15. Азотфиксирующие бактерии относятся к

- а) фототрофам
- б) симбионтам
- в) сапротрофам
- г) паразитам

16. Уровень организации жизни, на котором уже проявляется такое свойство живых систем, как способность к обмену веществ, энергии, информации, является:

- а) молекулярный
- б) клеточный
- в) популяционный
- г) биосферный

17. Свойство живых организмов, благодаря которому происходит увеличение размеров, и числа клеток называется -

- а) самовоспроизведение
- б) упорядоченность структуры
- в) рост
- г) развитие

18. Какие из перечисленных растений относятся к классу Однодольных растений?

- а) рис, овёс, кукуруза



- б) ландыш, фасоль, соя
- в) картофель, кукуруза, пырей
- г) рис, чеснок, капуста

19. Какой из перечисленных грибов не относится к плесневым?

- а) мукор
- б) пеницилл
- в) дрожжи
- г) аспергилл

20. Характерные особенности кожи птиц

- а) имеет множество потовых желез
- б) сухая без желез
- в) имеет множество сальных желез
- г) имеет сальные и потовые железы

Задание 2

Вам предлагаются тестовые задания с одним вариантом ответа из пяти возможных, но требующих предварительного множественного выбора. Максимальное количество баллов, которое можно набрать – 10 (по 2 балла за каждое тестовое задание). Индекс ответа, который вы считаете наиболее полным и правильным, укажите в матрице ответов.

1. К типу членистоногих относят

- 1) моллюск
- 2) нематода
- 3) голотурия
- 4) насекомое
- 5) паук

- а) 4,5 б) 1,3 в) 2,4 г) 2,5

2. Какие организмы имеют только клеточный уровень организации?

- 1) амёба
- 2) лягушка
- 3) бабочка
- 4) вирус
- 5) инфузория

- а) 1, 4 б) 3,4 в) 2,5 г) 1,5 д) 3,4



ВСЕРОССИЙСКАЯ ОЛИМПИАДА ШКОЛЬНИКОВ 2019/20 гг.
МУНИЦИПАЛЬНЫЙ ЭТАП
БИОЛОГИЯ
7 КЛАСС

3. К эукариотическим организмам относятся:

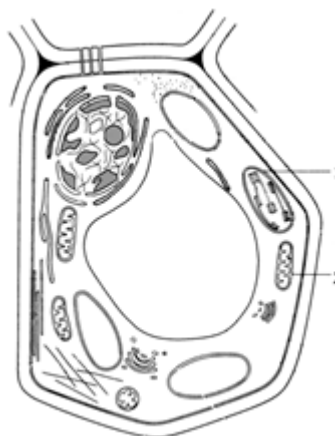
- 1) цианобактерии
- 2) дрожжи
- 3) бабочка – капустница
- 4) мышшь домовая
- 5) вирусы

а) 1,2 б) 2,3 в) 1,5 г) 3,4 д) 2,5

4. Органоиды клетки, обозначенные цифрами 1 и 2:

- 1) относятся к вакуолярной системе;
- 2) участвуют в синтезе АТФ;
- 3) содержат фоточувствительные пигменты;
- 4) имеют собственную ДНК и белоксинтезирующий аппарат;
- 5) содержат гидролитические ферменты.

а) 1, 3, 4; б) 2, 3, 4;
в) 2, 4, 5; г) 2,4; д) 1, 5.



5. Общие признаки растений семейств крестоцветных и паслёновых:

- 1) листья без прилистников;
- 2) листья с прилистниками;
- 3) цветок с двойным околоцветником;
- 4) завязь верхняя;
- 5) цветок зигоморфный.

а) 2, 3, 5; б) 1, 3, 4; в) 3, 4, 5; г) 2, 4, 5; д) 1, 3, 5.

Задание 3

Вам предлагаются тестовые задания в виде суждений, с каждым из которых следует либо согласиться, либо отклонить. В матрице ответов укажите вариант ответа «да» или «нет», поставив значок X в соответствующей графе. Максимальное количество баллов, которое можно набрать – 5 (по 1 баллу за каждое задание).

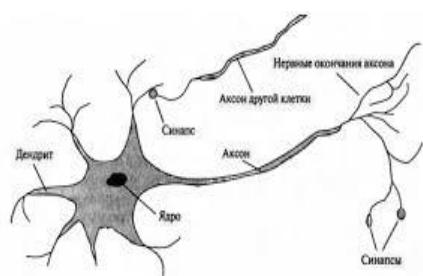
1. В клетке грибов отсутствуют ферменты и белки
2. Бактерии размножаются делением клетки пополам



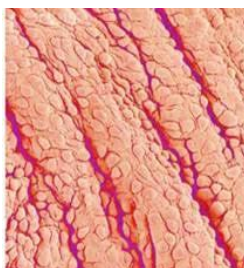
3. Лук репчатый относится к семейству Лилейных
4. Лягушки могут обитать в соленых водоемах
5. Элементарной структурной единицей живого является клетка.

Задание 4

Вам предлагаются тестовые задания, требующие установления соответствия. Максимальное количество баллов, которое можно набрать – 3. Заполните матрицы ответов в соответствии с требованиями заданий



1



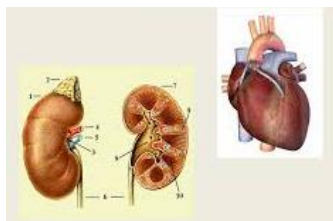
2



3



4



5



6

НОМЕР ИЗОБРАЖЕНИЯ	НАЗВАНИЕ УРОВНЯ ОРГАНИЗАЦИИ
1.	а) Органный
2.	б) Организменный
3.	в) Биосферный
4.	г) Клеточный
5.	д) Популяционный
6.	е) Тканевый