

ЗАДАНИЯ

теоретического тура муниципального этапа олимпиады школьников по биологии. 2019-2020 учебный год

7 класс

Дорогие ребята!

Поздравляем вас с участием в муниципальном этапе Всероссийской олимпиады школьников по биологии! Отвечая на вопросы и выполняя задания, не спешите, так как ответы не всегда очевидны и требуют применения не только биологических знаний, но и общей эрудиции, логики и творческого подхода. Успехов Вам в работе!

Часть 1. Вам предлагаются тестовые задания, требующие выбора только одного ответа из четырех возможных. Максимальное количество баллов, которое можно набрать – **15 (по 1 баллу за каждое тестовое задание)**. Индекс ответа, который вы считаете наиболее полным и правильным укажите в матрице ответов.

1. Главное отличие бактериальной клетки от клеток других организмов:

- а) наличием одного или нескольких жгутиков;
- б) отсутствие оформленного ядра;
- в) наличие клеточной мембраны;
- г) постоянная форма.

2. Наука, объектами изучения которой являются мхи:

- а) альгология;
- б) микология;
- в) бриология;
- г) зоология.

3. Гриб пыльная головня поселяется на:

- а) листьях злака;
- б) стебле злака;
- в) корнях злака;
- г) соцветии злака.

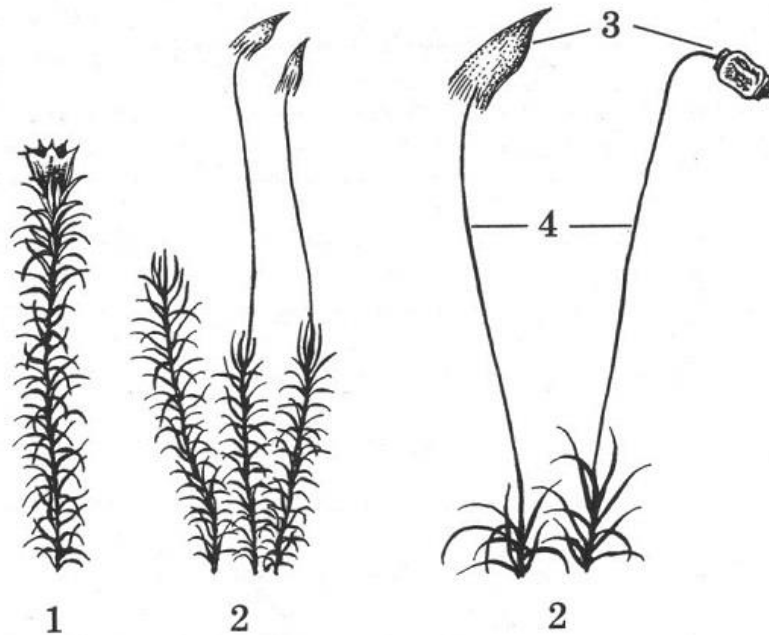
4. Гриб лишайника получает от водоросли:

- а) воду;
- б) минеральные соли;
- в) органические вещества;
- г) воздух.

5. К самым глубоководным водорослям относят:

- а) красные;
- б) бурые;
- в) зеленые;
- г) диатомовые.

6. На рисунке изображен мох кукушкин лен. Структура, обозначенная цифрой 3, представляет собой:



- а) плод;
- б) слоевище;
- в) гаметофит;
- г) спорофит.

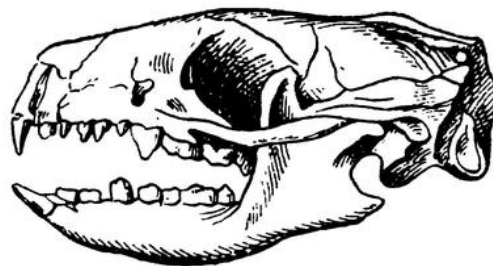
7. Плод сливы:

- а) орешек;
- б) костянка;
- в) коробочка;
- г) многоорешек.

8. Пробку относят к ткани:

- а) проводящей;
- б) покровной;
- в) образовательной;
- г) запасящей.

9. На рисунке изображен череп:



- а) ежа;
- б) собаки;
- в) кролика;
- г) крысы.

10. Растение со следующими признаками: 5 сросшихся в основании чашелистиков, 5 свободных лепестков, много тычинок и верхний гинецей, состоящий из 5 сросшихся плодолистиков, - принадлежит к семейству:

- а) Пасленовые;
- б) Розоцветные;
- в) Крестоцветные;
- г) Лютиковые.

11. В отличие от круглых червей у кольчатых червей появилась:

- а) пищеварительная система;
- б) выделительная система;
- в) кровеносная система;
- г) нервная система.

12. Наружный скелет членистоногих представлен:

- а) кожно-мышечным мешком;
- б) хитиновым покровом;
- в) известковой раковиной;
- г) поперечно-полосатой мускулатурой.

13. Нервная система ланцетника:

- а) цепочечного типа;
- б) лестничного типа;
- в) трубчатого типа;
- г) узлового типа.

14. У хрящевых рыб отсутствует:

- а) плавательный пузырь;
- б) спиральный клапан;
- в) артериальный конус;
- г) хорда.

15. Для каких организмов характерно сперматофорное осеменение:

- а) насекомых;
- б) паукообразных;
- в) рыб;
- г) кольчатых червей.

Часть 2. Вам предлагаются тестовые задания с одним вариантом ответа из четырех возможных, но требующих предварительного множественного выбора. Максимальное количество баллов, которое можно набрать – **10 (по 2 балла каждое тестовое задание)**. Индекс ответа, который вы считаете наиболее полным и правильным, укажите в матрице ответа.

1. Закономерности чередования полового и бесполого размножения в жизненном цикле наблюдается у большинства:

- I. кишечнополостных;**
- II. ленточных червей;**
- III. паукообразных;**

IV. споровиков;

V. пиявок.

а) только IV;

б) I, II;

в) I, IV;

г) II, III;

д) I, II, IV.

2. Не является паразитом ни на одной из стадий развития:

I. беззубка;

II. корнерот;

III. саккулина;

IV. широкий лентец;

V. гидра.

а) только I;

б) I, III, V;

в) только V;

г) I, II;

д) II, V.

3. Холерный вибрион попадает в организм человека:

I. с загрязненными овощами и фруктами;

II. с водой;

III. при дыхании;

IV. при использовании плохо прожаренного мяса или рыбы;

V. при загрязнении продуктов питания экскрементами животных.

а) только I, II;

б) только II, III;

в) только II, IV, V;

г) I, II, IV, V;

д) II, III, IV, V.

4. К бурым водорослям относятся:

I. ламинария;

II. анфельция;

III. фукус;

IV. кладофора;

V. порфира.

а) I, IV;

б) I, II;

в) I, III;

г) II, II, III, IV, V;

д) только I.

5. В норах устраивает свои гнезда:

I. козодой;

II. золотистая щурка;

III. зимородок;

IV. огарь;

V. ласточка-береговушка.

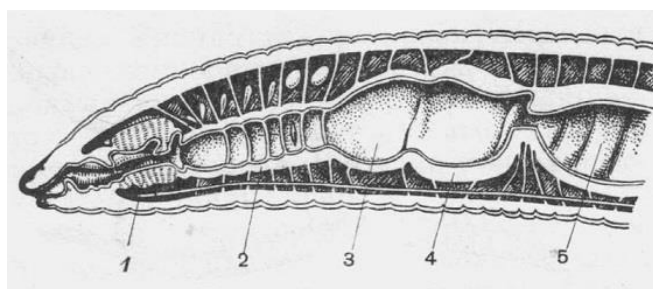
- а) I, II, III;
- б) I, III, V;
- в) I, III, IV, V;
- г) II, III, IV, V;
- д) I, III, V.

Часть 3. Вам предлагаются тестовые задания в виде суждений, с каждым из которых следует либо согласиться, либо отклонить. В матрице знаком «X» укажите вариант ответа «да» или «нет». Максимальное количество баллов, которое можно набрать – **5 (по 1 баллу за каждое тестовое задание)**.

- 1. Заросток папоротника прикрепляется к почве с помощью корней.
- 2. Стебли многолетних растений всегда выполняют фотосинтезирующую функцию.
- 3. У водных растений устьица расположены на верхней стороне листа.
- 4. Половой процесс у инфузорий не ведет к увеличению числа особей.
- 5. У различных сумчатых животных выводковая сумка может располагаться как на животе, так и на спине, и открываться или вперед или назад.

Часть 4. Вам предлагается тестовые задания, требующие установления соответствия. Максимальное количество баллов, которое можно набрать за каждое задание, представлено в его условиях. Заполните матрицы ответов в соответствии с требованиями заданий.

1. [**макс. 2,5 балла**] Соотнесите органы дождевого червя (А – Б) с их обозначениями на рисунке (1 – 5).



Органы:

- А – глотка;
- Б – желудок;
- В – зоб;
- Г – пищевод;
- Д – средняя кишка

Обозначения на рисунке	1	2	3	4	5
Органы					