

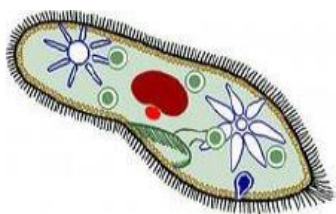
Задания муниципального этапа олимпиады по биологии в 2019/2020 году

7 класс

Часть 1. Вам предлагаются тестовые задания, требующие выбора только одного ответа из четырех возможных. Максимальное количество баллов, которое можно набрать – 15 (по 1 баллу за каждое тестовое задание). Индекс ответа, который вы считаете наиболее полным и правильным, укажите в матрице ответов

1. Определите организм, который не имеет оформленного ядра.

а)



б)



в)



г)

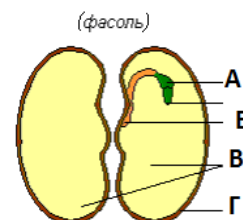


2. Проводящая ткань растения представлена:

- а) трахеидами
- б) сосудами
- в) сосудами и трахеидами
- г) сосудами, трахеидами и ситовидными трубками

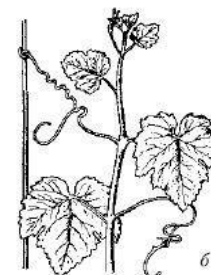
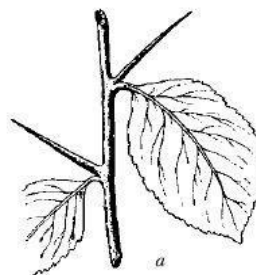
3. Какой буквой обозначен зародышевый корешок? семени?

- а) буквой А
- б) буквой Б
- в) буквой В
- г) буквой Г



4. Видоизменением (метаморфозом) какого органа являются колючки и усики, изображенные на этом рисунке?

- а) листа
- б) придаточного корня
- в) побега
- г) прилистника



5. Мхи по сравнению с другими растениями имеют сравнительно маленькие размеры, так как:

- а) у большинства мхов тело представлено слоевищем
- б) у них отсутствуют корни и проводящие ткани
- в) произрастают в условиях избыточного увлажнения
- г) растут на лишенных питательных веществ субстратах

6. В систематике растений не используется категория:

- а) порядок
- б) семейство
- в) тип
- г) класс

7. Какое из утверждений справедливо для пеницилла:

- а) тело представлено многоклеточным мицелием
- б) является паразитом
- в) образуют микоризу с деревьями
- г) тело представлено сильноразветвленным одноклеточным мицелием

8. Тело лишайника называется:

- а) заростком
- б) талломом
- в) завязью
- г) побегом

9. Гаметофитом у папоротника является:

- а) протонема
- б) гаметы
- в) заросток
- г) зеленое листостебельное растение

10. Цветок это:

- а) орган бесполого размножения
- б) орган полового размножения
- в) орган бесполого и полового размножения
- г) орган спорового и полового размножения

11. Какой из перечисленных организмов проявляет положительный фототаксис?

- а) хламидомонада
- б) хлорелла
- в) малярийный плазмодий
- г) дизентерийная амёба

12. Малярийный плазмодий вызывает у человека

- а) желтую лихорадку
- б) болотную лихорадку
- в) возвратную лихорадку
- г) красную лихорадку

13. Без смены хозяина проходит развитие:

- а) широкого лентеца
- б) свиного цепня
- в) кошачьей двуустки
- г) человеческой острицы

14. К животным сохранившимся от древних эпох относится

- а) ехидна
- б) дикообраз
- в) сумчатый волк
- г) колибри

15. Для какого из указанных на рисунке животных характерно внутреннее оплодотворение?

- а)
- б)
- в)
- г)



а)



б)



в)



г)

Часть 2. Вам предлагаются тестовые задания с одним вариантом ответа из четырех возможных, но требующие предварительного множественного выбора. Максимальное количество баллов, которое можно набрать – 10 баллов (по 2 балла за каждое тестовое задание). Индекс ответа, который вы считаете наиболее полным и правильным, укажите в матрице ответов.

1. Выберите признаки сходства растений и животных.

- 1) имеется клеточная мембрана;
- 2) клетки содержат запасное питательное вещество - крахмал;
- 3) организмы обладают раздражимостью;
- 4) по способу питания - гетеротрофы;
- 5) имеют клеточное строение;

- а) 1, 2, 3;
- б) 1, 4, 5;
- в) 1, 3, 5;
- г) 2, 3, 5;

2. Какие животные являются ядовитыми?

- 1) ехидна;
- 2) утконос;
- 3) моллюск конус;
- 4) дроздовая мухоловка;
- 5) паук-крестовик;

- а) 2, 3, 4;
- б) 1, 3, 5;
- в) 1, 2, 3;
- г) 2, 4, 5;

3. Видоизмененными подземными побегами являются:

- 1) клубнелуковица; 2) колючки; 3) луковицы; 4) усы; 5) столоны;
- а) 1, 4, 5;
 - б) 1, 3, 5;
 - в) 1, 2, 3;
 - г) 2, 4, 5;

4. Заболевания, переносчиками которых являются только насекомые:

- 1) слоновая болезнь; 2) сонная болезнь; 3) таежный энцефалит; 4) желтая лихорадка; 5) туляремия;
- а) 1, 2, 4;
 - б) 2, 3, 4;
 - в) 2, 3, 5;
 - г) 3, 4, 5;

5. Выберите насекомых с неполным превращением.

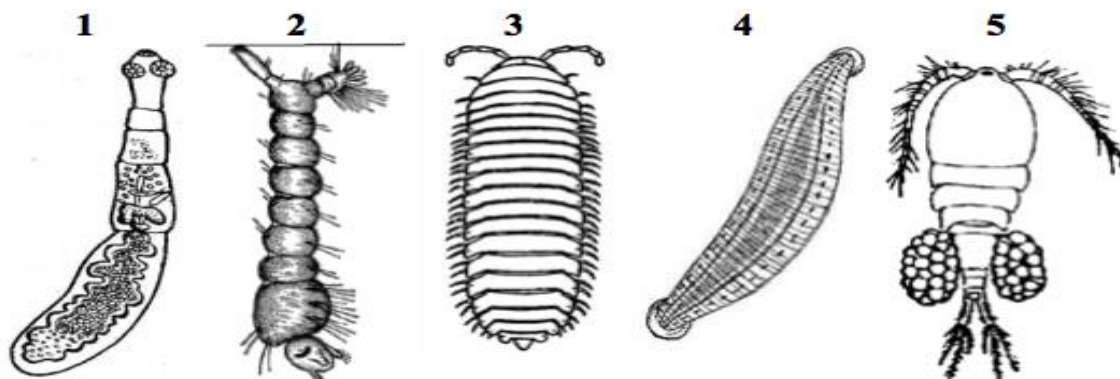
- 1) прямокрылые, равнокрылые; 2) полужесткокрылые;
 - 3) перепончатокрылые; 4) жесткокрылые, двукрылые; 5) тараканы, стрекозы.
- а) 1, 2, 4.
 - б) 2, 4, 5;
 - в) 3, 4, 5;
 - г) 1, 2, 5;

Часть 3. Вам предлагаются тестовые задания в виде суждений, с каждым из которых следует либо согласиться, либо отклонить. В матрице ответов укажите вариант ответа «да» или «нет». Максимальное количество баллов, которое можно набрать – 5 (по 1 баллу за каждое тестовое задание).

1. Произрастающие в России представители хвойных - это двудомные растения.
2. Злаки — это ветроопыляемые растения.
3. Чина, чечивица, нут — это растения семейства Бобовые.
4. Сократительные вакуоли есть у всех инфузорий.
5. У головастика задние лапы вырастают раньше, чем передние.

Часть 4. Вам предлагаются тестовые задания, требующие установления соответствия. Максимальное количество баллов, которое можно набрать – 5. Заполните матрицы ответов в соответствии с требованиями заданий.

1. [маж. 5 баллов] Отнесите изображенных на рисунке животных к указанным систематическим группам А, Б, В, Г, Д. Некоторые систематические группы могут использоваться неоднократно или не использоваться.



- А - Круглые черви
- Б - Плоские черви
- В - Членистоногие
- Г - Кольчатые черви
- Д - Моллюски

Животные	1	2	3	4	5
Систематические группы					