

ЗАДАНИЯ

теоретического тура муниципального этапа олимпиады школьников по биологии. 2019-2020 учебный год

8 класс

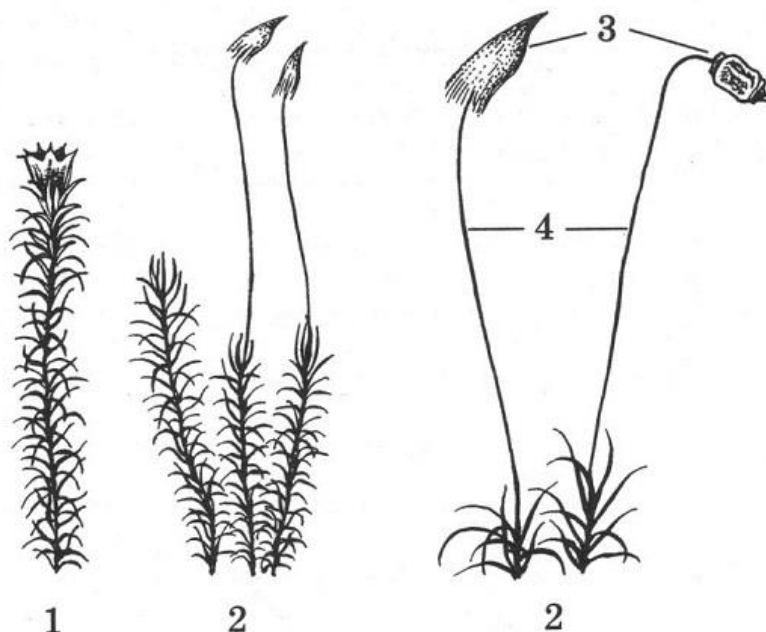
Дорогие ребята!

Поздравляем вас с участием в муниципальном этапе Всероссийской олимпиады школьников по биологии! Отвечая на вопросы и выполняя задания, не спешите, так как ответы не всегда очевидны и требуют применения не только биологических знаний, но и общей эрудиции, логики и творческого подхода. Успехов Вам в работе!

Часть 1. Вам предлагаются тестовые задания, требующие выбора только одного ответа из четырех возможных. Максимальное количество баллов, которое можно набрать – **15 (по 1 баллу за каждое тестовое задание)**. Индекс ответа, который вы считаете наиболее полным и правильным укажите в матрице ответов.

- 1. Обязательным условием жизни всех грибов является:**
 - а) достаточная освещенность;
 - б) наличие органических веществ, необходимых для их питания;
 - в) совместное обитание с растениями;
 - г) возможность формирования плодового тела, необходимого для размножения.
- 2. У плаунов ветвление:**
 - а) боковое;
 - б) дихотомическое;
 - в) верхушечное;
 - г) симподиальное.
- 3. Заросток папоротника имеет вид:**
 - а) комочка;
 - б) сердцевидной пластинки;
 - в) нити;
 - г) улиткообразно закрученного листа.
- 4. Запасную функцию в зерновках выполняет ткань:**
 - а) покровная;
 - б) проводящая;
 - в) основная;
 - г) образовательная.
- 5. Кочан, который образуется у большинства форм и сортов культурной капусты, представляет собой пример метаморфоза:**
 - а) корня;
 - б) стебля;
 - в) листьев;
 - г) почки.

6. На рисунке изображен мох кукушкин лен. Структура, обозначенная цифрой 3, представляет собой:



- а) плод;
- б) слоевище;
- в) гаметофит;
- г) спорофит.

7. Растение со следующими признаками: 5 сросшихся в основании чашелистиков, 5 свободных лепестков, много тычинок и верхний гинецей, состоящий из 5 сросшихся плодолистиков, - принадлежит к семейству:

- а) Пасленовые;
- б) Розоцветные;
- в) Крестоцветные;
- г) Лютиковые.

8. Размножение инфузории туфельки может происходить в результате:

- а) только простого деления;
- б) только конъюгации;
- в) деления и конъюгации;
- г) копуляции, сопровождающейся слиянием гамет.

9. Муха цеце является переносчиком трипаносом, вызывающих у человека:

- а) сонную болезнь
- б) восточную язву;
- в) малярию;
- г) кокцидиоз.

10. Нервная система ланцетника:

- а) цепочечного типа;
- б) лестничного типа;
- в) трубчатого типа;
- г) узлового типа.

11. У аскариды:

- а) нет полости тела;
- б) полость тела заполнена жидкостью;
- в) полость тела заполнена паренхимой;
- г) полость тела представлена клетками энтодермы.

12. У млекопитающих артериальная кровь течет по венам, а венозная по артериям:

- а) в большом круге кровообращения;
- б) в малом круге кровообращения;
- в) в воротной системе печени;
- г) в почках.

13. Капсулы нефронов находятся в:

- а) лоханке почки;
- б) мозговом слое почки;
- в) корковом слое почки;
- г) мочевом пузыре.

14. Продолжительность жизни эритроцита составляет примерно:

- а) 4 дня;
- б) 4 недели;
- в) 4 месяца;
- г) 4 года.

15. Трехстворчатый клапан в сердце человека расположен между:

- а) правым и левым желудочками;
- б) правым и левым предсердиями;
- в) правым предсердием и правым желудочком;
- г) левым предсердием и левым желудочком.

Часть 2. Вам предлагаются тестовые задания с одним вариантом ответа из четырех возможных, но требующих предварительного множественного выбора. Максимальное количество баллов, которое можно набрать – **10 (по 2 балла каждое тестовое задание)**. Индекс ответа, который вы считаете наиболее полным и правильным, укажите в матрице ответа.

1. Холерный вибрион попадает в организм человека:

- I. с загрязненными овощами и фруктами;**
 - II. с водой;**
 - III. при дыхании;**
 - IV. при использовании плохо прожаренного мяса или рыбы;**
 - V. при загрязнении продуктов питания экскрементами животных.**
- а) только I, II;
 - б) только II, III;
 - в) только II, IV, V;
 - г) I, II, IV, V;
 - д) II, III, IV, V.

2. К бурым водорослям относятся:

- I. ламинария;**
- II. анфельция;**
- III. фукус;**
- IV. кладофора;**
- V. порфира.**

- а) I, IV;
- б) I, II;
- в) I, III;
- г) II, III, IV, V;
- д) только I.

3. Большинство простейших может образовывать цисту, обеспечивающую:

- I. активное передвижение;**
- II. размножение;**
- III. защиту от неблагоприятных условий;**
- IV. питание;**
- V. распространение.**

- а) только I, II;
- б) только I, V;
- в) только II, III;
- г) только III, V;
- д) II, III, IV.

4. Верхними дыхательными путями принято считать:

- I. носовую полость;**
- II. альвеолы легких;**
- III. гортань;**
- IV. плевру;**
- V. бронхиолы.**

- а) I, III;
- б) I, V;
- в) II, III;
- г) II, IV;
- д) III, V.

5. Из перечисленных желез смешанную секрецию осуществляют:

- I. яичник;**
- II. гипофиз;**
- III. надпочечник;**
- IV. щитовидная железа;**
- V. поджелудочная железа.**

- а) только I, IV;
- б) только I, V;
- в) только II, III;
- г) I, II, IV;
- д) II, IV, V.

Часть 3. Вам предлагаются тестовые задания в виде суждений, с каждым из которых следует либо согласиться, либо отклонить. В матрице знаком «X» укажите вариант ответа «да» или «нет». Максимальное количество баллов, которое можно набрать – 5 (по 1 баллу за каждое тестовое задание).

1. Корневище – это метаморфоз корня.
2. У водных растений устьица расположены на верхней стороне листа.
3. Паренхима у плоских червей выполняет опорную функцию.
4. К группе кожных желез млекопитающих относятся потовые, сальные и молочные.
5. Стенка левого желудочка человека имеет большую толщину, чем правого желудочка.

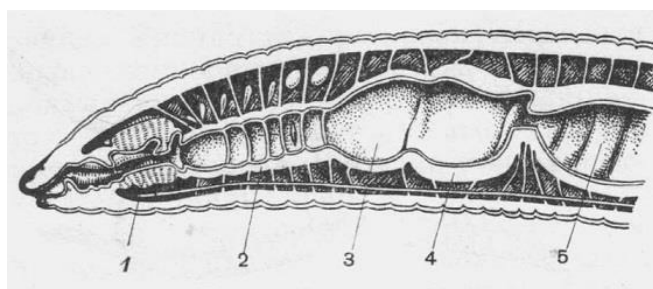
Часть 4. Вам предлагается тестовые задания, требующие установления соответствия. Максимальное количество баллов, которое можно набрать за каждое задание, представлено в его условиях. Заполните матрицы ответов в соответствии с требованиями заданий.

1. [макс. 2,5 балла] Расположите типы кровеносных сосудов (А – Д) в порядке возрастания суммарной площади их поперечного сечения (1 – 5).

А) аорта; Б) капилляры большого круга кровообращения; В) вены; Г) легочные капилляры; Д) венулы.

Порядок возрастания площади	1	2	3	4	5
Тип кровеносного сосуда					

2. [макс. 2,5 балла] Соотнесите органы дождевого червя (А – Б) с их обозначениями на рисунке (1 – 5).



Органы:

- А – глотка;
- Б – желудок;
- В – зоб;
- Г – пищевод;
- Д – средняя кишка

Обозначения на рисунке	1	2	3	4	5
Органы					