

Задания муниципального этапа олимпиады по биологии в 2019/2020 году

8 класс

Часть 1. Вам предлагаются тестовые задания, требующие выбора только одного ответа из четырех возможных. Максимальное количество баллов, которое можно набрать – 15 (по 1 баллу за каждое тестовое задание). Индекс ответа, который вы считаете наиболее полным и правильным, укажите в матрице ответов.

1. К равноспоровым можно отнести:



Гинкго двулопастный



Хвощ лесной



Папоротник орляк

- а) гинкго двулопастный;
- б) хвощ лесной и папоротник орляк;
- в) нет правильного ответа;
- г) всё перечисленное;

2. По способу питания опенок осенний (настоящий) вероятнее всего:

- а) сапрофит на отмершей древесине;
- б) вначале сапрофит, затем паразит;
- в) паразит на дереве;
- г) вначале паразит, затем сапрофит;

3. Бактерии являются возбудителями:

- а) холеры;
- б) дизентерии;
- в) таежного энцефалита;
- г) малярии;

4. Садоводы любители называют это растения «земляной грушей». Подземные органы этого растения съедобны и полезны для здоровья. Видоизменениями какого подземного органа они являются?

- а) главного корня;
- б) побега;
- в) бокового корня;
- г) придаточного корня;



5. К голосеменным относят:

- а) эфедру многоколосковую, вельвичию удивительную, гингко двулопастного;
- б) сосну обыкновенную, саговник цикас революта, финиковую пальму;
- в) ель обыкновенную, баранец обыкновенный, маршанцию;
- г) тую западную, кочедыжник женский, кедр ливанский.

6. Плавательный пузырь есть у:

- а) миноги;
- б) скумбрии;
- в) акулы;
- г) угря;

7. Представители какого отряда млекопитающих занимают наибольшее количество экологических ниш?

- а) Хищные;
- б) Парнокопытные;
- в) Грызуны;
- г) Сумчатые;

8. Имаго платяной моли питается:

- а) шерстью и перьями;
- б) не питается;
- в) волокнами шёлка;
- г) целлюлозой;

9. Рабочие муравьи – это:

- а) только самцы;
- б) только самки;
- в) и самцы, и самки;
- г) гермафродиты;

10. Вторичной полостью тела обладает:

- а) молочно-белая планария;
- б) беззубка;
- в) дождевой червь;
- г) бычий цепень;

11. Большой прудовик дышит с помощью:

- а) жабр;
- б) легких;
- в) легочных мешков;
- г) всей поверхностью тела;

12. К соединительным тканям НЕ относится

- а) кровь;
- б) лимфа;
- в) сердечная мышца;
- г) хрящ;

13. Шейный отдел позвоночника млекопитающих состоит:

- а) из 2 позвонков;
- б) из 5 позвонков;
- в) из 7 позвонков;
- г) из 10-12 позвонков;

14. После введения лечебной сыворотки формируется иммунитет:

- а) естественный активный;
- б) искусственный пассивный;
- в) искусственный активный;
- г) естественный пассивный;

15. Скелетная поперечно-полосатая мускулатура в организме человека обеспечивает:

- а) сокращения сердца;
- б) дыхательные движения;
- в) сужение и расширение зрачка;
- г) перистальтику кишечника;

Часть 2. Вам предлагаются тестовые задания с одним вариантом ответа из четырех возможных, но требующие предварительного множественного выбора. Максимальное количество баллов, которое можно набрать – 10 (по 2 балла за каждое тестовое задание). Индекс ответа, который вы считаете наиболее полным и правильным, укажите в матрице ответов.

1. Какие органоиды НЕ входят в состав клеток человека?

- 1) клеточная стенка;
- 2) пиреноид;
- 3) пероксисома;
- 4) рибосомы;
- 5) пелликула;

- а) 1, 2, 5;
- б) 2, 3, 5;
- в) 1, 3, 5;
- г) 3, 5;

2. Укажите признаки характерные для папоротниковидных.

- 1) имеется заросток;
- 2) образуют цветки;
- 3) для размножения нужна вода;
- 4) мужские половые клетки - спермии;
- 5) в жизненном цикле преобладает зеленое листостебельная форма растений;
- б) характерно опыление;

- а) 1, 5, 6;
- б) 3, 4, 5;
- в) 1, 3, 5;
- г) 3, 4, 5;

3. К отряду парнокопытных (жвачных) млекопитающих относятся:

- 1) бегемот;
- 2) жирафы;
- 3) олени;
- 4) свинья;
- 5) зубры;

- а) 1, 2, 3;
- б) 2, 3, 5;
- в) 3, 4, 5;
- г) 1, 2, 4;

4. Какие особенности органов кровообращения характерны для рыб?

- 1) сердце трехкамерное без перегородки в желудочке;
- 2) сердце двухкамерное;
- 3) один круг кровообращения;
- 4) в сердце артериальная кровь и венозная кровь;
- 5) в сердце венозная кровь;
- б) имеется два круга кровообращения;

- а) 1, 3, 5;
- б) 1, 4, 6;
- в) 2, 3, 5;
- г) 1, 4, 3;

5. Нарушение деятельности поджелудочной железы приводит к развитию:

- 1) несахарного диабета;
- 2) панкреатита;
- 3) ферментной недостаточности;
- 4) гепатита;
- 5) сахарного диабета;

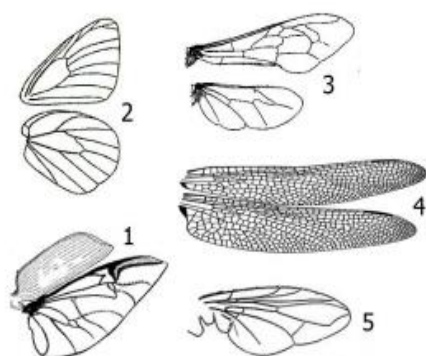
- а) 2, 3, 5;
- б) 1, 3, 5;
- в) 3, 4, 5;
- г) 2, 3, 4;

Часть 3. Вам предлагаются тестовые задания в виде суждений, с каждым из которых следует либо согласиться, либо отклонить. В матрице ответов укажите вариант ответа «да» или «нет». Максимальное количество баллов, которое можно набрать – 5 баллов (по 1 баллу за каждое тестовое задание).

1. Главная роль растений в круговороте веществ состоит в использовании необходимой для круговорота солнечной энергии в процессе фотосинтеза.
2. Лишайники – это особое царство группа симбиотических организмов.
3. Земноводные обитают только не только в пресных водоемах, но и в солоноватых водах.
4. Легкие у птиц имеют губчатое строение.
5. Травма мозжечка, приводит к прогрессирующему параличу.

Часть 4. Вам предлагаются тестовые задания, требующие установления соответствия. Максимальное количество баллов, которое можно набрать – 10 баллов. Заполните матрицы ответов в соответствии с требованиями заданий.

1. [max. 5 баллов] Установите соответствие типов крыльев насекомых, представленных на рисунке и обозначенных цифрами 1-5 типам ротовых аппаратов, свойственных этим насекомым обозначенных буквами А-Д?



- А. грызущий
- Б. лижущий или колюще-сосущий
- В. грызущий или грызуще-лижущий
- Г. сосущий

Типы крыльев	1	2	3	4	5
Типы ротовых аппаратов					

2. [max. 5 баллов] Сопоставьте заболевания, обозначенные в таблице цифрами 1-5 и способы их распространения, обозначенные буквами А, Б, В.

Заболевания	Способы распространения				
1. Полиомиелит	А. воздушно-капельный Б. вши В. контактная передача через рану				
2. Бешенство					
3. Тиф					
4. Оспа					
5. Столбняк					

Заболевания	1	2	3	4	5
Способы распространения					