

Ленинградская область.
ЗАДАНИЯ
теоретического тура муниципального этапа Всероссийской
олимпиады школьников по биологии. 2020 – 2021 уч. год.
8 класс

Дорогие ребята!
Поздравляем Вас с участием в муниципальном этапе Всероссийской олимпиады
школьников по биологии! Желаем успеха в выполнении заданий!

Рекомендуемое время выполнения заданий – 120 мин.
Максимально возможный балл – 36 баллов.

Часть I. Вам предлагаются тестовые задания, требующие выбора только одного правильного ответа из четырех возможных. Максимальное количество баллов, которое можно набрать – 15 (по 1 баллу за каждое тестовое задание). Индекс ответа, который вы считаете наиболее полным и правильным укажите в матрице ответа.

1. Палочковидные бактерии называются:

- а) бациллы;
- б) спириллы;
- в) вибрионы;
- г) кокки.

2. Основной характерный признак, характерный для бактерий:

- а) отсутствие ядерной оболочки;
- б) наличие хромосом;
- в) наличие жгутика;
- г) отсутствие хлоропластов.

3. Статическая работа мышц:

- а) продолжительная;
- б) непродолжительная;
- в) осуществляется без перерыва, постоянно;
- г) равна по длительности динамической.

4. Гуттация – выделение жидкости листьями растений (через водные устьица по краям листьев) под воздействием:

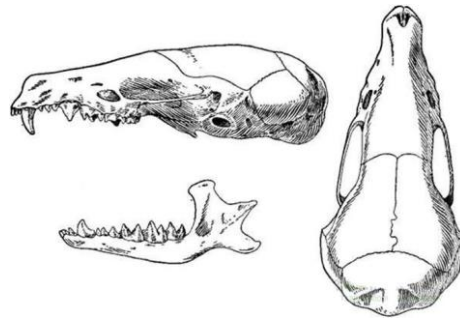
- а) корневого давления и переувлажнения воздуха;
- б) переувлажнения почвы и воздуха;
- в) повышения температуры и переувлажнения воздуха;
- г) только корневого давления.

5. В центральном цилиндре корня преобладают ткани:

- а) покровные;
- б) основные;
- в) запасающие;
- г) проводящие.

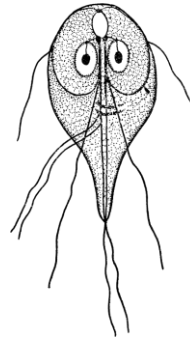
6. Какому животному принадлежит изображенный на рисунке череп:

- а) крысе;
- б) бобру;
- в) кроту;
- г) дельфину.



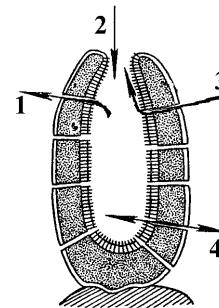
7. Представленный на рисунке объект – это:

- а) печеночный сосальщик;
- б) простейшее;
- в) личинка насекомого;
- г) ракообразное.



8. На рисунке правильное направление движения воды через тело губки:

- а) 1;
- б) 2;
- в) 3;
- г) 4.



9. Двойное дыхание характерно для:

- а) рыб;
- б) земноводных;
- в) пресмыкающихся;
- г) птиц.

10. Клеточный рот и порошица имеются у:

- а) инфузории-туфельки;
- б) эвглены зеленой;
- в) малярийного плазмодия;
- г) амебы обыкновенной.

11. Больше всего стрекательных клеток находится у гидры:

- а) на подошве;
- б) на щупальцах;
- в) в середине тела;
- г) во внутреннем слое тела.

12. Соцветие сережка характерно для:

- а) смородины;
- б) лещины;

- в) крыжовник;
- г) клевера.

13. У тенелюбивых растений хлорофилла больше, чем у светолюбивых, так как им не хватает:

- а) света;
- б) воды;
- в) углекислого газа;
- г) кислорода.

14. Лямблии, вызывающие у человека лямблиоз, паразитируют в:

- а) органах пищеварения;
- б) крови;
- в) тканевой жидкости;
- г) кожных покровах.

15. Паутинные железы у паука-крестовика располагаются на:

- а) головогруды;
- б) брюшке;
- в) груди;
- г) голове.

Часть II. Вам предлагаются тестовые задания с одним вариантом ответа из четырех возможных, но требующих предварительного множественного выбора. Максимальное количество баллов, которое можно набрать – 10 (по 2 балла за каждое тестовое задание). Индекс ответа, который вы считаете наиболее полным и правильным, укажите в матрице ответов.

1. Признаки, характерные для семейства Пасленовые: 1) листья простые, без прилистников; 2) сетчатое жилкование листьев; 3) плод ягода или коробочка; 4) цветки раздельнополые; 5) формула цветка $*C_{(5)}\overline{L}_5T_{(5)}\overline{P}_1$.

- а) 1, 2, 3;
- б) 3, 4, 5;
- в) 2, 3, 4;
- г) 1, 3, 5.

2. Число пальцев, которое может быть на передних конечностях представителя отряда Непарнокопытных равно: 1) 5; 2) 4; 3) 3; 4) 2; 5) 1.

- а) 1, 2, 3;
- б) 1, 3, 4;
- в) 2, 4, 5;
- г) 1, 3, 5.

3. Четырехкамерное сердце имеют: 1) змеи; 2) ящерицы; 3) черепахи; 4) крокодилы; 5) птицы; 6) млекопитающие.

- а) 2, 3, 5;
- б) 1, 4, 6;
- в) 4, 5, 6;
- г) 2, 4, 5.

4. Соцветие метелка встречается у: 1) томата; 2) сирени; 3) сныти; 4) винограда; 5) бузины; 6) калины.

- а) 1, 4;
- б) 2, 5, 6;
- в) 2, 4, 5, 6;
- г) 1, 5, 6.

5. Из перечисленных животных в состав тундрового биоценоза входят: 1) хорек; 2) белка; 3) лемминг; 4) зеленая жаба; 5) песец; 6) рысь; 7) волк; 8) белая куропатка.

- а) 1, 3, 4, 8;
- б) 2, 3, 6, 8;
- в) 4, 5, 6, 7;
- г) 3, 5, 7, 8.

Часть III. Вам предлагаются тестовые задания в виде суждений, с каждым из которых следует либо согласиться, либо отклонить. В матрице ответов укажите вариант ответа «да» или «нет». Максимальное количество баллов, которое можно набрать – 5 (по 1 баллу за каждое тестовое задание).

1. Все крестоцветные имеют простые листья.
2. Апельсин, лимон и мандарин относятся к семейству Рутовые.
3. Клубни картофеля развиваются на придаточных корнях.
4. У ресничных червей нет анального отверстия.
5. Плоды бобовых – стручки.

Часть IV. Вам предлагаются тестовые задания, требующие установления соответствия и последовательности. Максимальное количество баллов, которое можно набрать – 6 (по 3 балла за каждое тестовое задание). Заполните матрицу ответов в соответствии с требованиями задания.

Задание 1. Установите соответствие между мышцами (1–6) человека и группами (А–Б), к которым они относятся.

Мышцы:

1. Двуглавая.
2. Трапецевидная.
3. Ромбовидная.
4. Зубчатая.
5. Трехглавая.
6. Дельтовидная.

Группы мышц:

- А. – Мышцы туловища.
- Б. – Мышцы верхней конечности.

Мышцы	1	2	3	4	5	6
Группы мышц						

Задание 2. Установите геохронологическую последовательность возникновения групп живых организмов на Земле:

- А. Пресмыкающиеся.
- Б. Зеленые водоросли.
- В. Цветковые растения.
- Г. Земноводные.
- Д. Круглые черви.
- Е. Рыбы.

Ответ						
--------------	--	--	--	--	--	--