

ЗАДАНИЯ

теоретического тура муниципального этапа XXXVI Всероссийской олимпиады школьников по биологии 2020-2021 учебный год

8 класс

Дорогие ребята!

Поздравляем Вас с участием в муниципальном этапе Всероссийской олимпиады школьников по биологии! Отвечая на вопросы и выполняя задания, не спешите, так как ответы не всегда очевидны и требуют применения не только биологических знаний, но и общей эрудиции, логики и творческого подхода. Успеха Вам в работе!

Часть I. Вам предлагаются тестовые задания, требующие выбора только одного ответа из четырех возможных. Максимальное количество баллов, которое можно набрать – 15 (по одному баллу за каждое тестовое задание).

Индекс ответа, который вы считаете наиболее полным и правильным, укажите в матрице ответов.

1. Спорообразование не обеспечивает у бактерий:

- а) размножение
- б) перенесение неблагоприятных условий
- в) расселение
- г) выживание

2. К наземной жизни приспособилась водоросль:

- а) хламидомонада
- б) хлорелла
- в) плеврококк
- г) нителла

3. Наука о совместимости растений называется:

- а) лихенология
- б) альгология
- в) флористика
- г) аллелопатия

4. Дихотомическое ветвление стебля характерно для:

- а) плаунов
- б) мхов
- в) покрытосеменных
- г) голосеменных

5. Мицелий гриба рода пеницилл:

- а) неклеточного строения
- б) одноклеточный одноядерный
- в) одноклеточный многоядерный
- г) многоклеточный

6. Впервые первичная полость тела сформировалась у:

- а) ленточных червей
- б) круглых червей
- в) малощетинковых червей
- г) многощетинковых червей

7. Половой диморфизм впервые появился у:

- а) моллюсков
- б) членистоногих
- в) хордовых
- г) нематод

8. Вооруженным называется:

- а) свиной цепень
- б) бычий цепень
- в) широкий лентец
- г) эхинококк

9. Основным хозяином малярийного плазмодия является:

- а) малый прудовик
- б) большой прудовик
- в) комар рода анофелес
- г) человек

10. Интерстициальные клетки гидры пресноводной выполняют функцию:

- а) пищеварения
- б) защиты
- в) размножения
- г) образования всех типов клеток

11. У личинки амфибий метаморфоз затрагивает системы:

- а) кровеносную и дыхательную
- б) дыхательную и пищеварительную
- в) нервную и дыхательную
- г) кровеносную и органы чувств

12. Произвольно функционирует:

- а) гладкая мускулатура сосудов
- б) сердечная мускулатура
- в) мимическая
- г) мускулатура внутренних органов

13. В каких сосудах находится венозная кровь:

- а) легочная артерия
- б) легочная вена
- в) аорта
- г) плечевая артерия

14. Двигательный нейрон называется также:

- а) эфферентный
- б) центростремительный
- в) афферентный
- г) сенсорный

15. Для человека смертельно опасными являются паразиты:

- а) трихинелла
- б) острица
- в) аскарида
- г) власоглав

Часть II. Вам предлагаются тестовые задания с одним вариантом ответа из четырех возможных, но требующих предварительного множественного выбора.

Максимальное количество баллов, которое можно набрать – 10 (по 2 балла за каждое тестовое задание).

Индекс ответа, который вы считаете наиболее полным и правильным, укажите в матрице ответов.

1. Лишайники размножаются:

- 1) соредиями
 - 2) изидиями
 - 3) спорами
 - 4) лобулами
 - 5) гаметами
 - 6) ризинами
- а) 1, 2, 4 б) 1, 2, 5 в) 2, 3, 4 г) 2, 5, 6 д) 1, 4, 6

2. Семя покрытосеменных растений состоит из:

- 1) зародыша
 - 2) эндосперма
 - 3) семенной кожуры
 - 4) перидермы
 - 5) спородермы
 - 6) зиготы
- а) 1, 3, 4 б) 2, 3, 5 в) 2, 4, 5 г) 1, 2, 3 д) 2, 3, 6

3. Признаки всех плоских червей:

- 1) первичная полость тела заполнена паренхимой
 - 2) есть кожно- мускульный мешок
 - 3) тело покрыто ресничным эпителием
 - 4) развиты органы фиксации
 - 5) есть органы чувств
 - 6) протонефридальная выделительная система
- а) 3, 5, 6 б) 1, 2, 6 в) 2, 4, 6 г) 2, 4, 5 д) 3, 4, 5

4. Выберите насекомых с колюще-сосущим ротовым аппаратом:

- 1) пчела
 - 2) оса
 - 3) комар
 - 4) клоп
 - 5) тля
 - 6) слепни
- а) 2, 3, 6 б) 1, 2, 6 в) 2, 3, 5 г) 1, 3, 5 д) 3, 4, 5

5. Какие особенности в строении скелета появились у птиц в связи с полетом?

- 1) две отдельные ключицы, две лопатки, две вороньи кости
- 2) развита грудина с килем

- 3) кости скелета легкие и прочные, полые внутри и заполнены воздухом
- 4) слияние отделов позвоночника и образование сложного крестца
- 5) очень цепкие пальцы ног
- б) на лапах птиц развиваются мышцы с длинными сухожилиями
- а) 1, 2, 4 б) 3, 4, 5 в) 2, 3, 4 г) 3, 4, 6 д) 1, 5, 6

Часть III. Вам предлагаются тестовые задания в виде суждений, с каждым из которых следует либо согласиться, либо отклонить. В матрице ответа укажите вариант ответа «да» или «нет». Максимальное количество баллов, которое можно набрать – 5 (по 1 баллу за каждое тестовое задание).

- 1. Бактерии и грибы размножаются спорами.
- 2. Червяги относятся к классу амфибий.
- 3. Тело акул не защищено чешуей.
- 4. Атлант и эпистрофей обеспечивают подвижность головы в шейном отделе рептилий.
- 5. У банана плод называется ягода.

Часть IV. Вам предлагаются тестовые задания, требующие установления соответствия. Максимальное количество баллов, которое можно набрать – 5 баллов (2,5 балла за каждое задание). Заполните матрицы ответов в соответствии с требованиями заданий.

- 2. На рисунке изображено клеточное строение гидры пресноводной. Установите соответствие между типами клеток (1 - 5) и их названиями (А - Д).

Название клеток:

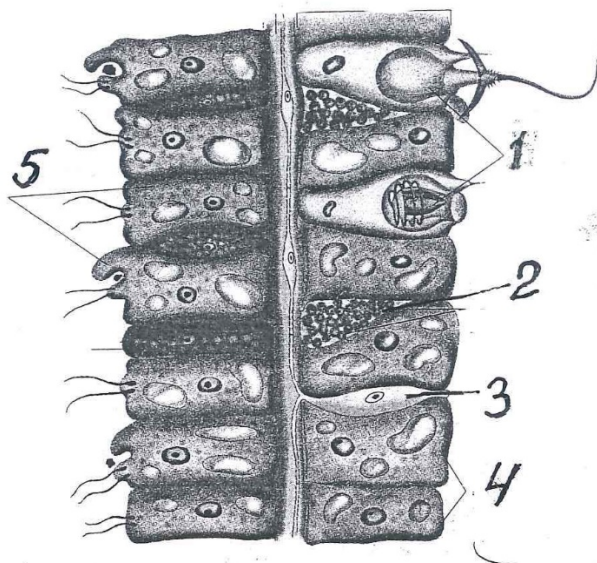
А - интерстициальные

Б - нервные

В - стрекательные

Г - эпителиально-мускульные

Д - эпителиально-мускульные пищеварительные



Клетки	1	2	3	4	5
Название клеток					

