

Разбор заданий школьного этапа ВсОШ по биологии

для 7 класса

(группа № 2)

2021/22 учебный год

Максимальное количество баллов — 28

Блок № 1

В заданиях блока № 1 нужно выбрать один правильный ответ из списка.

За каждый правильный ответ начисляется 1 балл.

Максимальный балл за все задания блока № 1 — 15.

1. Для какого растения характерны данные структуры?



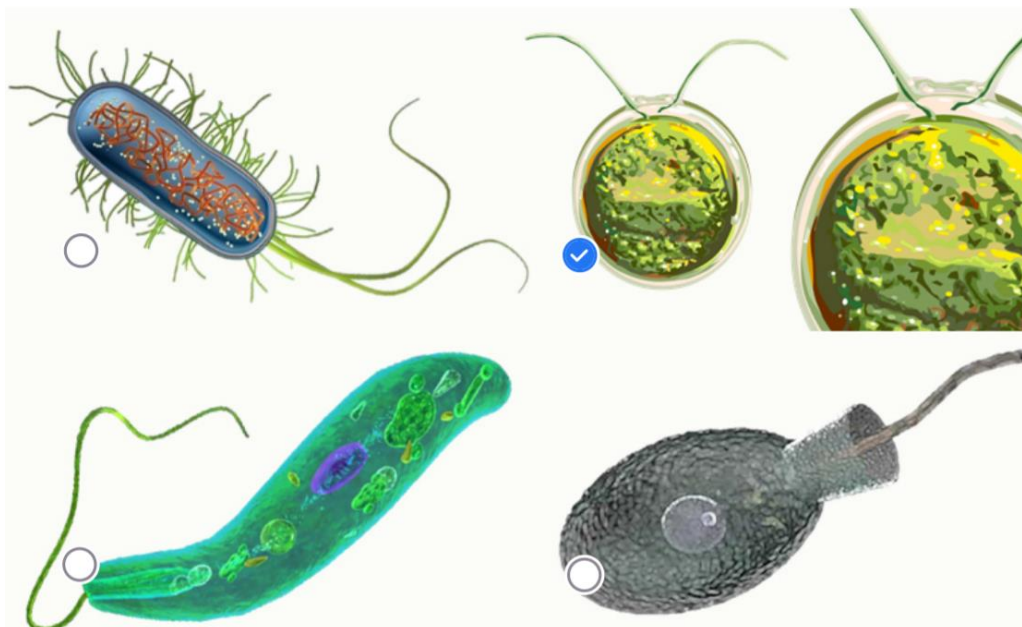
- Пихта
 - Псевдотсуга
 - Кипарис
 - Ольха
2. Как называется мужской репродуктивный орган цветковых растений?
- Чашечка
 - Семенник
 - Пестик
 - Тычинка

3. С какого растения собирают фиги?



- Инжир
- Опунция
- Финиковая пальма
- Гибискус

4. Выберите рисунок, на котором изображена клетка зеленой водоросли:



5. Шляпка гриба обеспечивает:



- Защиту спор от атмосферных осадков
- Фотосинтез
- Привлечение распространителей спор
- Предупредительную окраску

6. Для какого растения из перечисленных характерны крупные одиночные цветки?

- Астра
- Подсолнечник
- Магнолия
- Калина

7. Объект, изображенный на рисунке, способен:



- Фотосинтезировать
- Размножаться семенами
- Активно перемещаться
- Питаться за счет деревьев

8. При малокровии ткани тела человека испытывают недостаток...

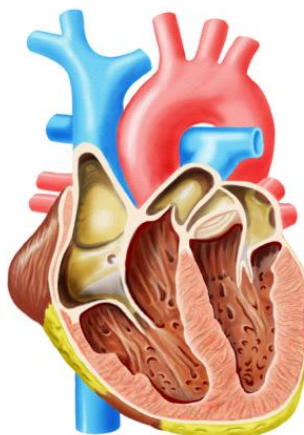
- кислорода
- питательных веществ
- воды и минеральных солей
- всех названных веществ

9. Какие форменные элементы крови человека контролируют процесс ее свертывания?



- Эритроциты
- Тромбоциты
- Лейкоциты
- Лимфоциты

10. Сердце человека включает:



- Один желудочек, три предсердия
- Два желудочка, два предсердия
- Три желудочка, одно предсердие
- Всего три камеры

11. Для современных птиц характерно отсутствие...

- барабанной перепонки
- зубов
- языка
- когтей

12. Кто из перечисленных животных питается преимущественно рыбой?

- Королевский пингвин
- Обыкновенный карась
- Синий кит
- Серый гусь

13. У всех животных на фотографиях имеется приспособление для одного и того же действия, которое в целом совершенно не свойственно классам, представителями которых они являются. Что это за действие?



- Плавание
- Полет
- Охота
- Вынашивание потомства

14. У гороха некоторого сорта половина семязачатков в плодах обычно не развивается в семя из-за некорректной наследственной информации, а половину из оставшихся съедают личинки насекомых. Сколько семядолей удастся увидеть при прорастании всех семян, созревших во всех плодах одного растения, если внутри каждого боба закладывается по 12 семязачатков, а растение образовало 5 цветков?

- 15
- 30
- 300
- 600

15. Где в клетке амёбы содержится наследственная информация?

- В вакуолях
- В ядре
- В мембране (оболочке клетки)
- Во всех молекулах ее тела

Блок № 2

В заданиях блока № 2 нужно выбрать один или несколько правильных ответов.

За каждый правильно выбранный и правильно невыбранный ответ

начисляется 0.4 балла. Максимальный балл за задание — 2.

Максимальный балл за все задания блока №2 — 10.

1. У каких растений образуется плод ягода?

- Ландыш
- Рябина
- Земляника
- Вишня
- Картофель

2. Какие структуры могут входить в состав покровных тканей растений?

- Устьица
- Железистые волоски
- Ситовидные трубки
- Корневые волоски
- Сосуды

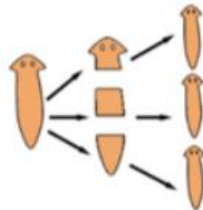
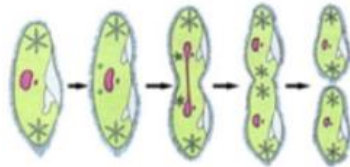
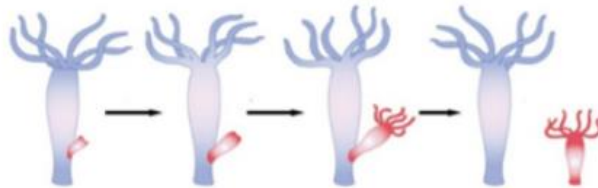
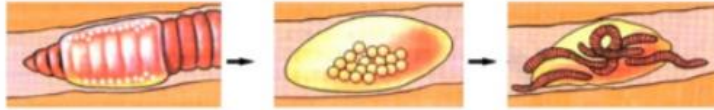
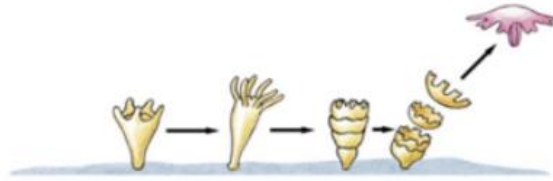
3. Что общего у китовой акулы и синего кита?

- Это крупнейшие представители своих классов в современной фауне
- У них есть позвоночник
- Они питаются планктоном
- Они питаются крупной добычей – рыбой и тюленями
- Они дышат жабрами

4. Выберите все верные утверждения о червях:

- Все черви – паразиты
- Все паразиты человека – черви
- Все черви используют при движении мускулатуру
- Всех червей относят к одному и тому же типу
- Все черви обладают производными трех зародышевых листков – экто-, мезо- и энтодермы

5. Какие из рисунков иллюстрируют процесс бесполого размножения?



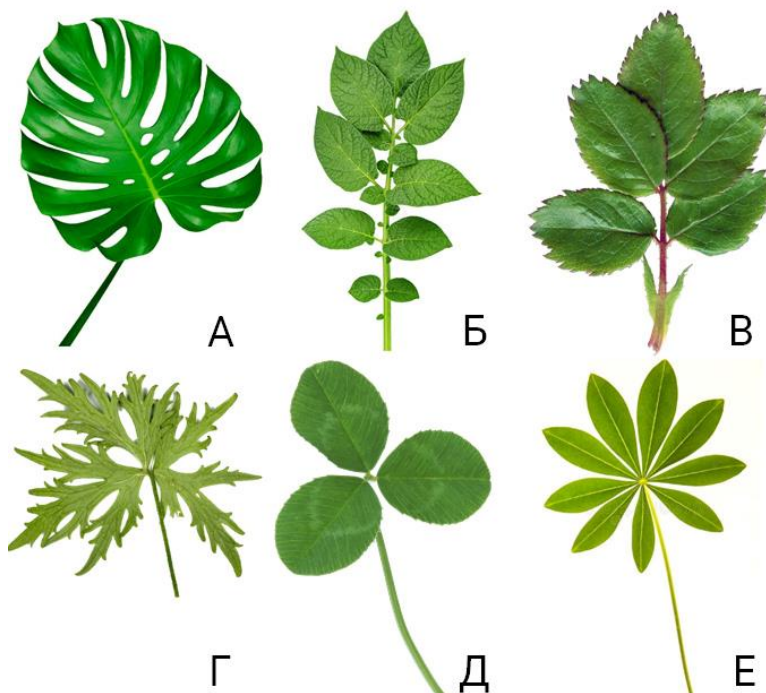
Блок № 3

В заданиях блока № 3 необходимо установить соответствия.

За каждый правильный ответ начисляется 0,5 балла.

Максимальный балл за все задания блока № 3 — 3.

1. Определите типы листьев, изображенных на картинке.



1. Простой
2. Сложный

Ответ:

1. Простой — А, Б, Г.
2. Сложный — В, Д, Е.