

Ленинградская область.
ЗАДАНИЯ
теоретического тура муниципального этапа Всероссийской
олимпиады школьников по биологии. 2021 – 2022 уч. год.
7 класс

Дорогие ребята!
Поздравляем Вас с участием в муниципальном этапе Всероссийской олимпиады
школьников по биологии! Желаем успеха в выполнении заданий!

Рекомендуемое время выполнения заданий – 120 мин.
Максимально возможный балл – 33 баллов.

Часть I. Вам предлагаются тестовые задания, требующие выбора только одного правильного ответа из четырех возможных. Максимальное количество баллов, которое можно набрать – 20 (по 1 баллу за каждое тестовое задание). Индекс ответа, который вы считаете наиболее полным и правильным укажите в матрице ответа.

1. Бактерии, имеющие форму запятой, называются:

- а) спириллами;
- б) спирохетами;
- в) вибрионами;
- г) бациллами.

2. Возбудитель туберкулеза по морфологической форме является:

- а) кокком;
- б) спирохетой;
- в) вибрионом;
- г) палочкой.

3. Число отделов, из которых состоит тело саранчи равно:

- а) двум;
- б) трем;
- в) четырем;
- г) пяти.

4. Образовательной тканью является:

- а) луб;
- б) пробка;
- в) камбий;
- г) паренхима.

5. Окончательным хозяином у бычьего цепня является:

- а) корова;
- б) рачок дафния;
- в) человек;
- г) прудовик.

6. Формула цветка $*C_5L_5T_{\infty}P_{\infty}$ характерна для растений семейства:

- а) крестоцветные;
- б) розоцветные;
- в) сложноцветные;

г) бобовые.

7. На рисунке колос ячменя представлен под номером:

- а) 1;
- б) 2;
- в) 3;
- г) 4.



8. Всем известный с детства лимонад «Тархун» получил свое название от травы, экстракт которой придает ему характерный зеленый цвет. Представителем какого семейства является это растение?

- а) сложноцветные;
- б) зонтичные;
- в) губоцветные;
- г) розоцветные.

9. Пшено – это крупа, полученная из зерна:

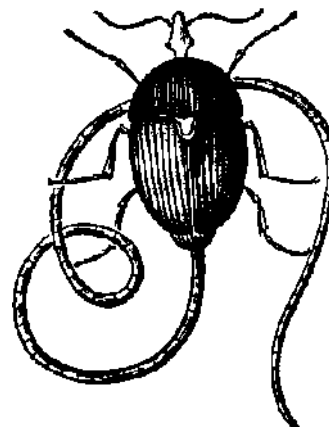
- а) проса;
- б) ячменя;
- в) пшеницы;
- г) овса.

10. Именно это дерево зацветет в Ленинградской области обычно в начале июля:

- а) клен;
- б) черемуха;
- в) береза;
- г) липа.

11. На рисунке круглый червь волосатик, выходящий из тела хищного жука. Для волосатика жук - это:

- а) основной хозяин;
- б) промежуточный хозяин
- в) жертва;
- г) симбионт.



12. «Куриная слепота» - это народное (традиционное) название растения:

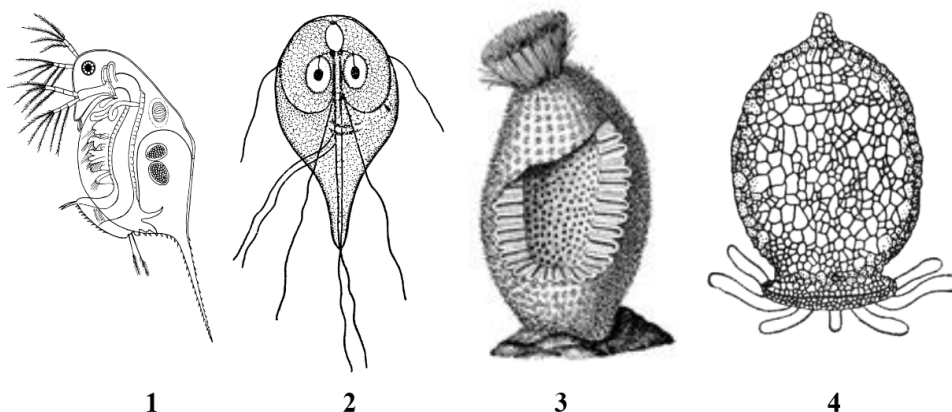
- а) лапчатки гусиной;
- б) лютика едкого;
- в) сныти обыкновенной;
- г) одуванчика лекарственного.

13. Растением, образующим плод орех, является:

- а) арахис;
- б) кедровая сосна;
- в) кокосовая пальма;
- г) каштан посевной.

14. К тому же классу животных, что и речной рак относится представитель под номером:

- а) 1;
- б) 2;
- в) 3;
- г) 4.



15. На рисунке представлена диаграмма цветка, характерного для семейства:

- а) крестоцветные;
- б) лютиковые;
- в) розоцветные;
- г) бобовые.



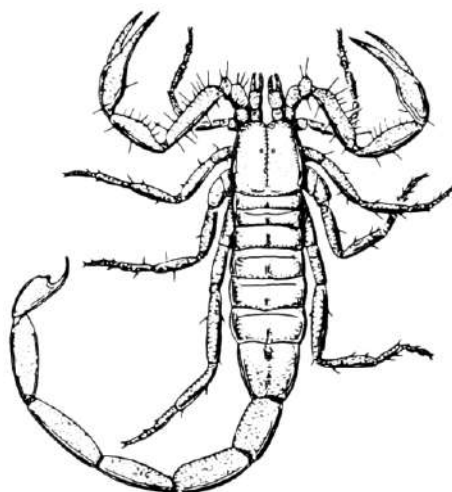
Часть II. Вам предлагаются тестовые задания с одним вариантом ответа из четырех возможных, но требующих предварительного множественного выбора. Максимальное количество баллов, которое можно набрать – 10 (по 2 балла за каждое тестовое задание). Индекс ответа, который вы считаете наиболее полным и правильным, укажите в матрице ответов.

1. Ягодами являются плоды у: 1) банана; 2) баклажана; 3) смородины; 4) черемухи; 5) томата; 6) вишни.

- а) только 3, 4, 5, 6;
- б) только 1, 2, 3, 5;
- в) только 1, 4, 5;
- г) только 3, 5, 6.

2. Характеристиками, изображенного на рисунке животного являются: 1) 4 пары ходильных ног; 2) трахейное дыхание; 3) 2 пары сложных глаз; 4) тело состоит из головогруди и брюшка; 5) наличие ядовитых желез.

- а) 2, 3, 5;
- б) 1, 2, 4;
- в) 1, 4, 5;
- г) 3, 4, 5.



3. Характерными особенностями капусты белокочанной являются: 1) 5 чашелистиков и 5 лепестков; 2) 4 чашелистика и 4 лепестков; 3) жилкование параллельное; 4) плод - стручок; 5) плод – коробочка; б) соцветие - кисть.

- а) 2, 4, 6;
- б) 1, 3, 4;
- в) 1, 4, 5;
- г) 2, 3, 6.

4. Паразитические простейшие вызывают у человека такие заболевания как: 1) лямблиоз; 2) сонная болезнь; 3) оспа; 4) малярия; 5) холера; 6) полиомиелит.

- а) 1, 2, 4;
- б) 2, 4, 5;
- в) 1, 4, 5;
- г) 3, 5, 6.

5. Представителями одного отряда насекомых являются: 1) комар; 2) муравей; 3) оса; 4) тля; 5) кузнечик; 6) стрекоза.

- а) 2, 3;
- б) 4, 5;
- в) 2, 3, 4, 6;
- г) 1, 2, 4.

Часть III. Вам предлагаются тестовые задания в виде суждений, с каждым из которых следует либо согласиться, либо отклонить. В матрице ответов укажите вариант ответа «да» или «нет». Максимальное количество баллов, которое можно набрать – 5.

- 1. У жуков-плавунцов передние ноги плавательные.
- 2. Луб – это проводящая ткань, по которой передвигаются вода и минеральные соли.
- 3. Пауки имеют только простые глаза.
- 4. Спорофит развивается из споры.
- 5. У пальм отсутствует камбий.

Часть IV. Вам предлагается тестовое задание, требующее установления соответствия. Максимальное количество баллов, которое можно набрать – 3. Заполните матрицу ответов в соответствии с требованиями задания.

Задание 1. (макс. 3 балла) Установите соответствие между насекомыми (1–6) и типами их развития (А–Б).

Насекомые:

1. Саранча.
2. Жук-олень.
3. Таракан.
4. Кузнечик.
5. Клоп.
6. Бабочка капустница.

Тип развития:

- А. Неполное превращение.
- Б. Полное превращение.

Насекомые	1	2	3	4	5	6
Тип развития						