

Разбор заданий школьного этапа ВсОШ по биологии для 5-6 класса

2022/23 учебный год

Максимальное количество баллов — 25

Блок № 1

В заданиях этого блока нужно выбрать один верный ответ из списка.

За каждый правильный ответ начисляется 1 балл.

Сумма баллов за все задания блока — 10.

1. В 1945 году британский микробиолог Александр Флеминг был удостоен Нобелевской премии в области физиологии и медицины за открытие лекарственного вещества, имеющего антибактериальное действие. Вещество было выделено из плесневого гриба. Как в настоящее время называют обширную группу лекарственных средств, в которую входит это вещество?



Варианты ответов:

- Антибиотики
- Антисептики
- Витамины
- Вакцины

2. Какие науки вместе с биологией входят в группу естественных наук?

Варианты ответов:

- Математика, информатика, история
- Физика, литература, экономика
- Физика, химия, астрономия
- География, экология, педагогика

3. Летом Маша гостила у бабушки в Хабаровском крае. Однажды на лесной поляне Маша увидела у своих ног живой организм, который ей напомнил маленькую белую цаплю. Маша сделала фотографию объекта.



Выберите верное суждение о нём:

Варианты ответов:

- Это насекомое, опыляющее растение
- ✓ Это цветок растения
- Это гриб, паразитирующий на растении
- Это плод растения

4. К двудомным относятся те растения, у которых мужские цветки располагаются на одном растении, а женские цветки — на другом. Какие из растений на даче у Анны Петровны являются двудомными?

Варианты ответов:

- Огурец и тыква
- Яблоня и груша
- Облепиха и крапива
- Томат и баклажан

5. По какой причине укус представленного на рисунке животного опасен для человека?



Клещ энцефалитный

Варианты ответов:

- Оно может быть возбудителем опасного заболевания
- ✓ Оно может быть переносчиком опасного заболевания
- Оно может выпить слишком много крови
- Оно может отравить человека сильным ядом

6. Перед вами живые организмы, которые получили названия «белый мох» и «олений мох».

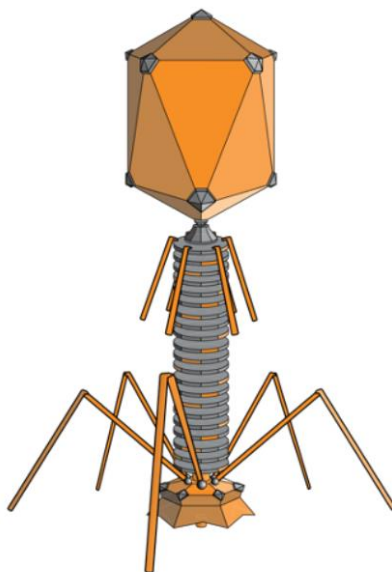


Выберите верное утверждение:

Варианты ответов:

- Оба организма относятся к высшим растениям
- Тело обоих организмов представлено талломом
- Организм (2) образован в результате симбиоза гриба и водоросли
- В отличие от организма (2), организм (1) способен к фотосинтезу

7. Что изображено на рисунке?



Варианты ответов:

- Бактериальная клетка
- Космический корабль инопланетян
- Вирусная частица
- Клетка растения

8. Большинство растений питается автотрофно с помощью фотосинтеза. Выберите растение с гетеротрофным типом питания:

Варианты ответов:

- Повилика
- Клубника
- Ежевика
- Черника

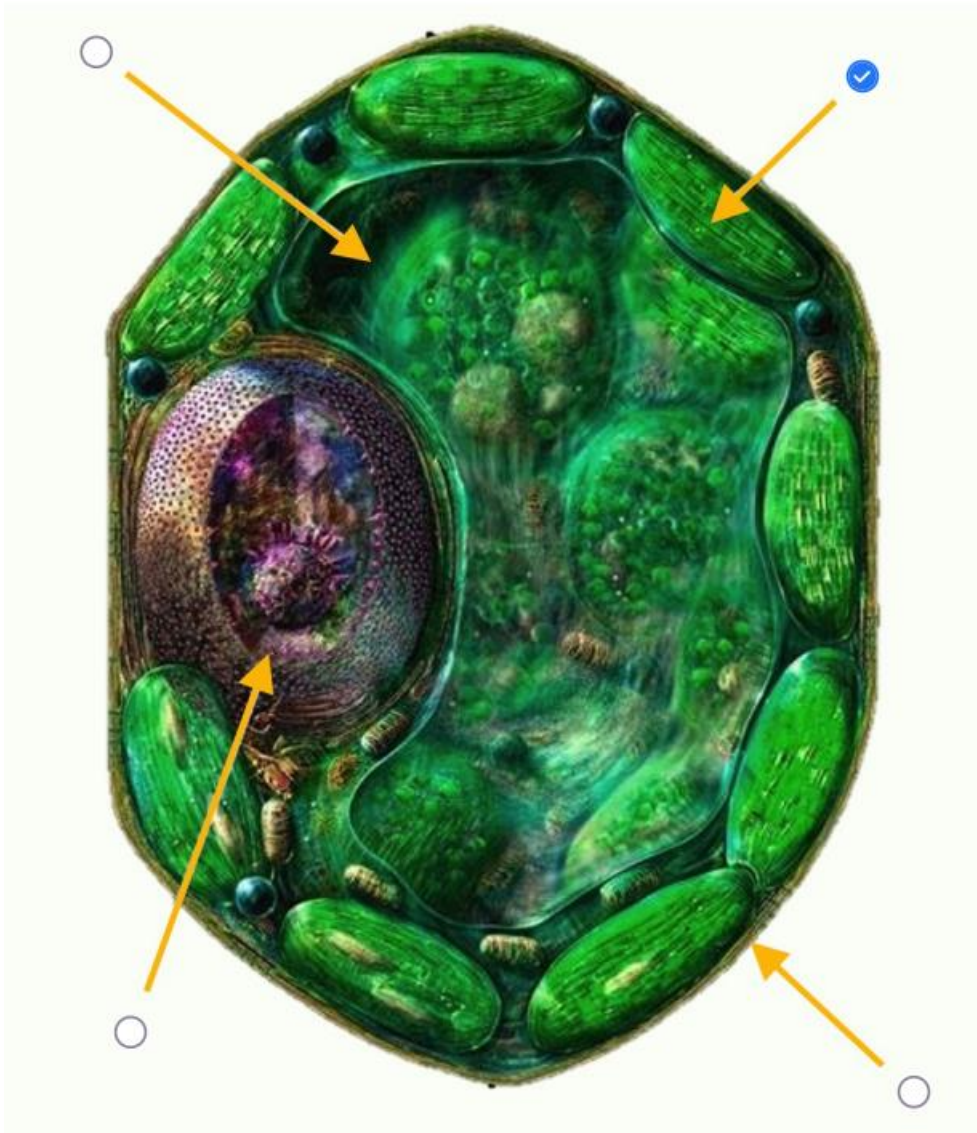
9. Изображённый организм получил народное название «львиная грива». К какому царству можно его отнести?



Варианты ответов:

- Бактерии
- Животные
- Грибы
- Растения

10. Укажите на рисунке органоид клетки, в котором энергия солнечного света преобразуется в химическую энергию:



Блок № 2

В заданиях этого блока нужно выбрать один или несколько верных ответов.

За каждый правильно выбранный и правильно невыбранный ответ начисляется 0.4 балла. За каждый неправильно выбранный и за не выбранный правильный ответ — штраф 0.4 балла. За одно задание можно получить до 2 баллов.

Сумма баллов за все задания блока — 10.

1. Перед вами два гриба. Выберите все верные утверждения о них:



Варианты ответов:

- Оба представителя — весенние грибы
- Гриб (1) условно съедобен
- Гриб (2) содержит токсины, действующие на нервную систему
- Гриб (2) из-за формы плодового тела получил название сморчок
- Гриб (1) из-за цвета плодового тела получил название рыжик

2. Выберите организмы, в жизненном цикле которых имеются споры, служащие для размножения:

Варианты ответов:

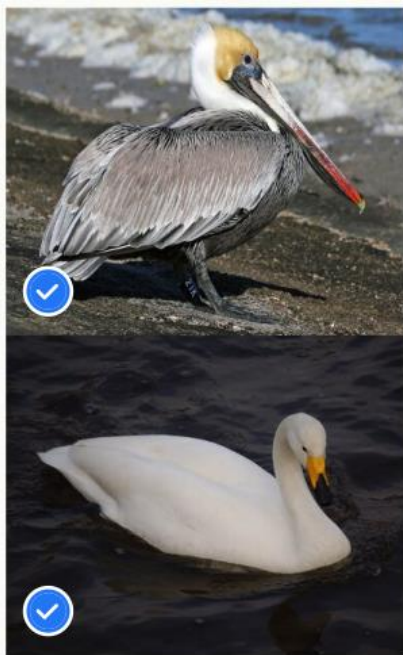
- Маслёнок
- Хвощ
- Сосна
- Кишечная палочка
- Кукушкин лён

3. Выберите только те ситуации, которые можно считать проявлениями свойства раздражимости:

Варианты ответов:

- Кот замечает крысу
- Вулкан извергает лаву
- Свеча горит
- Растение поворачивает листья к солнцу
- Снег тает при нагревании

4. Какие из представленных птиц входят в экологическую группу водоплавающих?



5. Перед вами Герань, или Журавельник. Своё название это растение получило из-за формы плода, напоминающего клюв журавля.



Внимательно рассмотрите рисунок и выберите верные утверждения об этом растении:

Варианты ответов:

- Относится к травянистым растениям
- Обитает в засушливых районах с жарким климатом
- Имеет 5 чашелистиков
- Лист простой и имеет сетчатое жилкование
- Плод — семянка

Блок № 3

В заданиях этого блока нужно установить соответствие.

За каждую верную пару начисляется 1 балл.

За одно задание можно получить до 5 баллов.

Сумма баллов за все задания блока — 5.

1. Многие растения знакомы нам с детства, мы легко узнаём их на прилавках магазинов. Сможете ли вы узнать те же самые растения по их цветкам? Сопоставьте представленные на рисунке цветки и их названия.



Варианты ответов:

<input type="radio"/> 1	<input type="radio"/> Морковь
<input type="radio"/> 2	<input type="radio"/> Томат
<input type="radio"/> 3	<input type="radio"/> Лук
<input type="radio"/> 4	<input type="radio"/> Репа
<input type="radio"/> 5	<input type="radio"/> Картофель

Правильные ответы:

<input type="radio"/> 1	<input type="radio"/> Лук
<input type="radio"/> 2	<input type="radio"/> Томат
<input type="radio"/> 3	<input type="radio"/> Морковь
<input type="radio"/> 4	<input type="radio"/> Картофель
<input type="radio"/> 5	<input type="radio"/> Репа