

Разбор заданий школьного этапа ВсОШ по биологии для 8 класса

2022/23 учебный год

Максимальное количество баллов — 33

Блок № 1

В заданиях блока № 1 нужно выбрать один верный ответ из списка.

За каждый правильный ответ начисляется 1 балл.

Сумма баллов за все задания блока — 15.

1. На картинке изображена ветка липы. Какое листорасположение характерно для этого растения?



Варианты ответов:

- Очередное
- Супротивное
- Мутовчатое
- Групповое

2. Какие органоиды (органеллы) содержит цитоплазма клеток сине-зелёных водорослей?



3. Клетками какой ткани образован корневой чехлик?

Варианты ответов:

- Механической
- Покровной
- Образовательной
- Проводящей

4. Выберите переносчика возбудителя чумы:



Муха цеце

Блоха

5. Выберите организм, который образует микоризу:



Пеницилл

Дрожжи

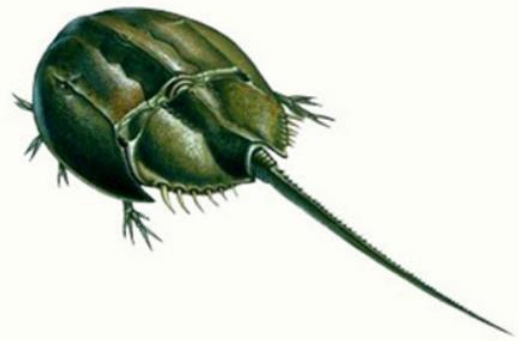
Трутовик

Белый гриб

6. Какой организм считается вымершим?



Сумчатый волк



Мечехвост



Северный олень



Удод

7. У сосны из зиготы образуется...

Варианты ответов:

- семя
- зародыш
- заросток
- эндосперм

8. К какому семейству относится арахис?



Варианты ответов:

- Паслёновые
- Розоцветные
- Бобовые
- Сложноцветные

9. Кот Мурзик опалил свои вибриссы, находясь возле открытого огня. Какие последствия наиболее вероятны в связи с этим?

Варианты ответов:

- Он даже не заметит отсутствия вибриссов
- Он будет хуже ориентироваться в пространстве
- Его не узнают другие коты
- Он перестанет чувствовать вкус пищи

10. Укажите животное, которое не относится к двустворчатым моллюскам:



Корабельный червь



Мидия



Прудовик



Морской гребешок

11. ... — раздел зоологии, изучающий млекопитающих.

Варианты ответов:

- Ихтиология
- Орнитология
- Териология
- Герпетология

12. Акула схватила за щупальце осьминога, который резким движением мускулов оторвал свое щупальце и уплыл от хищника. Как называется это явление?

Варианты ответов:

- Регенерация
- Дегенерация
- Автотомия
- Интоксикация

13. У жирафа семь шейных позвонков. Сколько шейных позвонков в скелете полевой мыши?



Варианты ответов:

- 5
- 6
- 7
- 8

14. Выберите самого близкого родственника ехидны:



Дикобраз



Ёж



Муравьед



Утконос

15. Выберите парные кости мозгового отдела черепа человека:

Варианты ответов:

- Лобная и решётчатая
- Теменная и клиновидная
- Затылочная и височная
- Теменная и височная

Блок № 2

В заданиях блока нужно выбрать один или несколько правильных ответов.

За каждый правильно выбранный и правильно невыбранный ответ начисляется 0.4 балла. За каждый неправильно выбранный и за не выбранный правильный ответ — штраф 0.4 балла.

Максимальный балл за задание — 2.

Максимальный балл за все задания блока № 2 — 10.

1. У животных из каких групп развитие происходит с неполным превращением?



Прямокрылые Жёсткокрылые Полужёсткокрылые

Тараканы Чешуекрылые

2. Выберите признаки, характерные для цветков ветроопыляемых растений:

Варианты ответов:

- Яркая окраска
- Околоцветник не развит

- Крупная, липкая и шероховатая пыльца
- Пыльники на длинных свисающих нитях
- Хорошо развитые нектарники

3. Выберите растения, которые имеют видоизменённые листья:



Мятлик



Одуванчик



Горох



Тюльпан



Алоэ

4. Выберите утверждения, которые справедливы для большинства представителей паукообразных:

Варианты ответов:

- Имеют сложные фасеточные глаза
- Имеют сквозную пищеварительную систему
- Раздельнополые

- На головогрудь располагаются четыре пары ходильных ног
- На головогрудь имеются паутинные бородавки

5. Какие типы перьев использовали североамериканские индейцы для изготовления головного убора, представленного на фотографии?



Варианты ответов:

- Рулевое (перо хвоста)
- Маховое перо
- Покровное перо
- Нитевидное перо
- Пуховое перо

Блок № 3

В заданиях этого блока нужно установить соответствие. За каждую верную пару начисляется 0.8 балла. За одно задание можно получить до 4 баллов.

Сумма баллов за все задания блока — 8.

1. Установите соответствие между названием птицы и типом онтогенеза её птенцов.



Варианты ответов:

<input type="radio"/> Дрофа	<input type="radio"/> Выводковые
<input type="radio"/> Стриж	<input type="radio"/> Гнездовые
<input type="radio"/> Дятел	<input type="radio"/> Гнездовые
<input type="radio"/> Воробей	<input type="radio"/> Гнездовые
<input type="radio"/> Куропатка	<input type="radio"/> Выводковые

2. Установите соответствие между факторами среды и группами, к которым они относятся.

Варианты ответов:

<input type="radio"/> Обильные дожди летом	<input type="radio"/> Абиотические
<input type="radio"/> Изменение влажности воздуха	
<input type="radio"/> Понижение температуры воздуха	
<input type="radio"/> Подрывание кабанами корней растений	<input type="radio"/> Биотические
<input type="radio"/> Вытаптывание растений животными	