



Задания для 7-го класса



Раздел 1

Выберите и отметьте на листе для ответов два правильных ответа из предложенных.

1. Какие из перечисленных животных являются оседлыми?
 - 1) лисица
 - 2) сайгак
 - 3) рыжая полевка
 - 4) северный олень
 - 5) рыжая вечерница
2. Общая, или фундаментальная (биологическая) экология — это наука, которая изучает:
 - 1) анатомические особенности растений и животных
 - 2) популяции и сообщества живых организмов
 - 3) загрязнение окружающей среды
 - 4) охрану редких видов животных
 - 5) влияние факторов окружающей среды на живые организмы
3. Какие из перечисленных организмов могут создавать органические вещества из неорганических?
 - 1) автотрофы
 - 2) гетеротрофы
 - 3) продуценты
 - 4) консументы
 - 5) редуценты
4. Грибы-сапротрофы используют для питания:
 - 1) газообразный азот из воздуха
 - 2) углекислый газ и кислород
 - 3) органические вещества отмерших тел
 - 4) органические вещества, создаваемые ими в процессе фотосинтеза
 - 5) выделения (экскременты) животных
5. К листопадным кустарничкам относятся:
 - 1) вереск
 - 2) шиповник
 - 3) голубика
 - 4) клюква
 - 5) черника
6. К адаптациям суккулентов относятся:
 - 1) утолщение вегетативных частей
 - 2) способность запасать большие объемы воды в клетках
 - 3) отсутствие устьиц
 - 4) узкие, свернутые в трубочку листья
 - 5) отсутствие корневой системы
7. Взаимовыгодные межвидовые отношения характерны для человека и:
 - 1) постельного клопа
 - 2) золотистого стафилококка
 - 3) лактобактерий
 - 4) домашней собаки
 - 5) синегнойной палочки
8. К ксерофилам (животным, имеющим приспособления к обитанию в засушливых условиях) можно отнести:
 - 1) волка
 - 2) ондатру
 - 3) суслика
 - 4) варана
 - 5) бобра
9. Какие из перечисленных млекопитающих умеют рыть норы, но НЕ живут постоянно под землей?
 - 1) дикобразы
 - 2) слепыши
 - 3) слепушонки
 - 4) барсуки
 - 5) кроты
10. Экотермия (регуляция температуры тела за счет внешних источников тепла) характерна для:
 - 1) озерной лягушки
 - 2) слона
 - 3) обыкновенной гадюки
 - 4) утконоса
 - 5) коровы
11. Выберите утверждения, справедливые для вечнозеленых растений:
 - 1) среди этих растений встречаются деревья, кустарники и кустарнички
 - 2) все они являются представителями голосеменных
 - 3) это многолетние растения, покрытые зелеными листьями в течение всего года
 - 4) предпочитают местообитания, ярко освещенные солнцем
 - 5) являются холодолюбивыми растениями

12. Человек в пищевых цепях может выступать в роли:

- 1) продуцента
- 2) консумента 1-го порядка
- 3) консумента 2-го порядка
- 4) редуцента
- 5) паразита

13. Тело человека может являться средой обитания для:

- 1) чесоточного клеща
- 2) малярийного комара
- 3) бычьего цепня
- 4) слепня
- 5) тараканов

14. Выберите из предложенных вариантов морские экосистемы:

- 1) черноольшаниковые топи
- 2) чапараль
- 3) заросли ламинарии
- 4) черные курильщики
- 5) заливные луга

15. Какие из перечисленных адаптаций возникли у животных, обитающих в полярных условиях?

- 1) большие уши
- 2) густой мех
- 3) летняя спячка
- 4) светлая окраска
- 5) ночной образ жизни

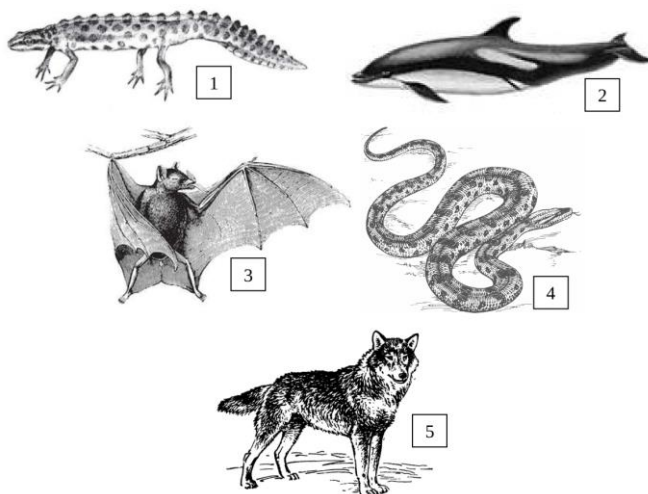
16. Видами-эдификаторами (изменяющими облик природного сообщества) могут стать:

- 1) ель сибирская
- 2) бобр обыкновенный
- 3) венерин башмачок
- 4) большая синица
- 5) лягушка травяная

17. Каких животных обычно используют в качестве объектов биотестирования для оценки качества воды?

- 1) речных раков
- 2) дафний
- 3) корюшку
- 4) балтийского осетра
- 5) жуков-плавунцов

18. Выберите животных, от которых человек может заразиться бешенством:



19. Какие из перечисленных океанических течений являются теплыми?

- 1) Гольфстрим
- 2) Куроисио
- 3) Канарское
- 4) Калифорнийское
- 5) Гренландское

20. Где в настоящее время в дикой природе можно встретить сумчатых животных?

- 1) Европа
- 2) Юго-восточная Азия
- 3) Америка
- 4) Африка
- 5) Австралия

Раздел 2

Прочитайте определения и сопоставьте их с терминами. Заполните лист для ответов (каждая буква соответствует одной цифре).

1. Реакция живых организмов на изменение продолжительности светового дня — ...
2. Организм, рацион которого ограничивается одним или несколькими (обычно родственными) видами пищи — ...
3. Однородная по климату часть планеты, охватывающая определенную широтную область — ...
4. Период, во время которого у теплокровных животных замедляются жизненные процессы и обмен веществ, когда невозможно сохранять активность и высокий уровень метаболизма — ...
5. Процесс искусственного переселения видов в места, где ранее они НЕ обитали — ...

А) Спячка

Б) Климатический пояс

В) Интродукция

Г) Фотопериодизм

Д) Стенофаг

Раздел 3

Посмотрите на рисунки и ответьте, какие виды отношений между живыми организмами на них изображены? Ответы впишите в лист для ответов.

