

7 КЛАСС
ВСЕРОССИЙСКАЯ ОЛИМПИАДА ШКОЛЬНИКОВ ПО
ГЕОГРАФИИ МУНИЦИПАЛЬНЫЙ ЭТАП
2014/2015 учебного года

Общее время для выполнения заданий муниципального этапа Олимпиады (с учетом времени на инструктаж, перерыв между раундами, раздачу тестов и заданий) составит около 3,5 астрономических часа.

Сумма баллов за все правильные ответы теоретического раунда – 50 баллов.

Сумма баллов за все правильные ответы тестового раунда – 50 баллов.

Общая сумма баллов за 2 раунда – 100 баллов.

Использование любых справочных материалов и карт не допускается.

Для ответов на вопросы по карте можно пользоваться линейкой и простым калькулятором.

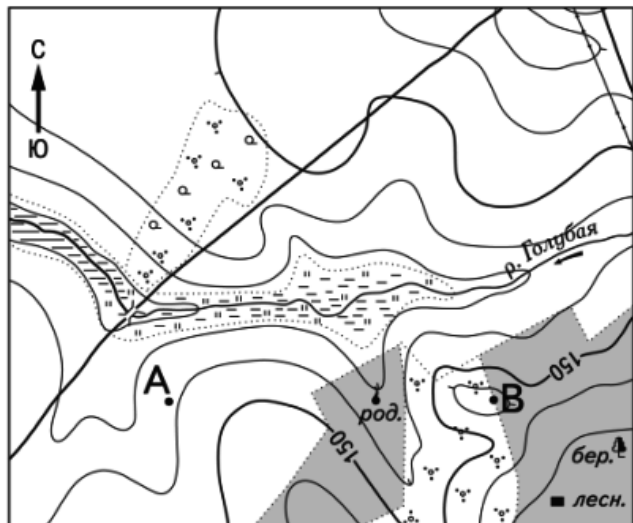
СВЕДЕНИЕ ОБ УЧАСТНИКЕ ОЛИМПИАДЫ

ФАМИЛИЯ	
ИМЯ	
ОТЧЕСТВО	
КЛАСС	7 КЛАСС
ШКОЛА	
КРАЙ, РАЙОН, ГОРОД / ПОСЕЛОК	Алтайский край,
ТЕОРЕТИЧЕСКИЙ РАУНД	
ТЕСТОВЫЙ РАУНД	
ОБЩЕЕ КОЛИЧЕСТВО БАЛЛОВ	
Ф.И.О. ЧЛЕНОВ ЖЮРИ:	

ТЕОРЕТИЧЕСКИЙ РАУНД 7 КЛАСС

Задача 1. Ознакомьтесь с фрагментом топографической карты, показанным на рисунке, и дайте ответы на следующие вопросы:

1. По каким признакам можно определить понижение рельефа при движении из точки В в точку А?
2. Какая растительность изображена на карте?
3. Определите расстояние от родника до моста (в метрах). Полученный результат запишите цифрами.
4. Определите азимут от точки В на точку А. Ответ запишите цифрами.



Масштаб 1:10 000
В 1 см 100 м

Горизонтальны проведены через 5 метров

Задача 2. Первый отряд альпинистов, находящийся на вершине горы, зарегистрировал атмосферное давление 375 мм рт. ст. Барометры второго и третьего отрядов в это же время показывали, соответственно, 425 мм рт.ст. и 560 мм рт.ст.

Определите, на какой высоте находился каждый из отрядов альпинистов, если в это время на уровне моря атмосферное давление было 758 мм рт.ст.

Задача 3. «Человек, попавший в эти леса, дважды испытывает радость: в первый день, когда, видит их сказочные богатства, он думает, что попал в рай,

и в последний день, когда на грани безумства он, наконец, убегает из этого «зелёного ада».

О какой природной зоне и почему так писал польский учёный А. Фидлер? Где она расположена?

Выберите из списка растения (А) и животных (Б), которых вы можете встретить в этих лесах:

А) Баобаб, ель, сосна, дуб, гевея, акация, шоколадное дерево, лютик, мак, орхидеи, держи-дерево, саксаул, лиственница.

Б) Джейран, соболь, ленивец, летяга, ягель, песец, лемминг, кенгуру, тушканчик, суслик, лев, бурый медведь, верблюд, белка, ягуар, анаконда, тукан, тапир, лиса, як.

Задача 4. В произведении Ж. Верна приводится следующий диалог.

По мнению капитана Немо, древние дали наименованию моря благодаря особой окраске его вод.

«- Однако же я не вижу какой – либо окраски,- сказал профессор Аранакс, - Воды, как и во всех морях прозрачны...»

- Совершенно верно! Но, войдя в глубины залива, вы заметите одно странное явление...»

О каком море и явлении идет речь в произведении? В названии каких еще природных объектов используется этот цвет?

Задача 5. Прочтите текст и ответьте на вопросы. Значительную часть площади занимают пустыни, и в редком растительном покрове доминируют ксерофиты, в том числе, суккуленты, есть солянки, в пустынях встречаются вадии, большую часть площади занимает плита древней платформы, но в этой природной области есть и участок, сформировавшийся в альпийскую складчатость, причем на этом участке зимой выпадает довольно много осадков, а температура июля примерно на 15-20° выше, чем температура января.

1. Назовите крупную природную область одного из материков, для которой характерны эти черты.
2. Какие горы этой области были сформированы в альпийскую складчатость?
3. Какая природная зона расположена на севере этой области?
4. Что такое суккуленты, вадии?

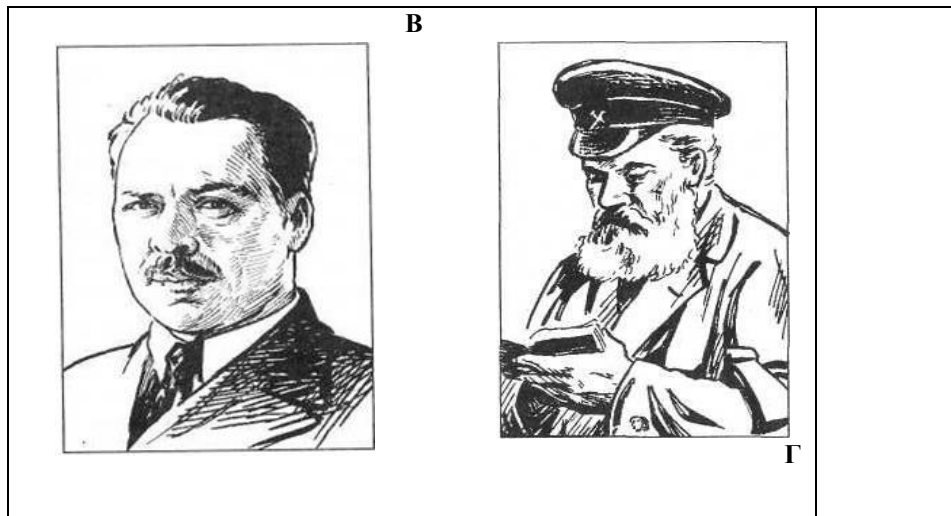
ТЕСТОВЫЙ РАУНД 7 КЛАСС

ВОПРОС	ОТВЕТ
<p>1. Какой прибор до XV в. называли по-разному. У арабов это был “дом иглы”, у китайцев — “копилка звезд”, в странах Средиземноморья — “каламита” (от греч. каламитос — принадлежащее трубке), у русских — “матка”.</p> <p>А) Анемометр Б) Барометр В) Компас Г) Курвиметр</p>	
<p>2. Карты, какого из указанных масштабов наиболее детально отображают местность?</p> <p>А) 1 : 50 000 Б) 1 : 100 000 В) 1 : 500 000 Г) 1 : 1 000 000</p>	
<p>3. Экваториальный радиус по отношению к полярному...</p> <p>А) Больше на 21 км Б) Меньше на 21 км В) Меньше на 40 км Г) Больше на 40 км</p>	
<p>4. В конце палеозойской эры была эпоха складчатости:</p> <p>А) Байкальская Б) Каледонская В) Герцинская Г) Альпийская</p>	
<p>5. Назовите, какое соответствие «горная порода – ее тип» является верным?</p> <p>А) Базальт – магматическая Б) Калийная соль – магматическая В) Гранит – осадочная Г) Глина – метаморфическая</p>	
<p>6. Что не является частью вулканов?</p> <p>А) Кальдера Б) Пепловый конус В) Останцовый холм Г) Кратер</p>	
<p>7. В какой горной стране мира наблюдается самый богатый спектр высотной поясности?</p> <p>А) Аппалачи</p>	

<p>Б) Каракорум В) Кунь-Лунь Г) Эквадорские Анды</p>	
<p>8. Выберите ряд, целиком состоящий из полуостровов Северной Америки:</p> <p>А) Аляска, Калифорния, Малакка, Сомали Б) Аляска, Калифорния, Лабрадор, Флорида В) Лабрадор, Таймыр, Флорида, Юкатан Г) Флорида, Аляска, Индостан, Лабрадор</p>	
<p>9. Назовите, какой из перечисленных природных комплексов является региональным:</p> <p>А) Фация Б) Географическая оболочка В) Природная зона Г) Физико-географический район</p>	
<p>10. Назовите, в каком из перечисленных высказываний содержится информация о режиме реки?</p> <p>А) В верховьях Кубань – типично горная река, в среднем и нижнем течении – равнинная. Скорость течения реки колеблется от 2–2,5 м/сек в верховьях до 0,3–0,5 м/сек в низовьях Б) Река Москва замерзает в ноябре – декабре, вскрывается в конце марта – начале апреля В) Для реки Обь типична большая извилистость русла в среднем и нижнем течении Г) Река Кубань берёт начало со склонов Эльбруса и впадает в Азовское море. В своих низовьях Кубань образует большую дельту</p>	
<p>11. Какие организмы называют реликтами?</p> <p>А) Животные и растения, сохранившиеся от прошлых геологических эпох Б) Животные и растения, встречающиеся только в данной местности В) Животные, встречающиеся только в данной местности Г) Растения, встречающиеся только в данной местности</p>	
<p>12. Назовите дерево, произрастающее на островах Океании, плоды которого используются местным населением в качестве продукта питания, а листья и стволы – для постройки хижин и лодок:</p> <p>А) Бутылочное дерево Б) Кокосовая пальма В) Эвкалипт</p>	

Г) Баобаб	
13. Отсутствие хищников привело к появлению в Новой Зеландии бескрылых птиц, которых называют... А) Ара Б) Эму В) Киви Г) Зебу	
14. На основе, каких измерений строятся батиметрические карты: А) Температуры Б) Солености В) Плотности Г) Глубины	
15. Выберите часть Мирового океана с наименьшим значением солености: А) Балтийское море Б) Средиземное море В) Черное море Г) Японское море Д) Красное море	
16. Выберите вариант лучшего с экологической точки зрения местоположения предприятия, если известно, что его выбросы в атмосферу представляют угрозу здоровью людей, а направление господствующих воздушных масс здесь юго-западное: А) Предприятие будет построено на юго-западной окраине города Б) Предприятие будет построено на северо-восточной окраине города В) Предприятие будет построено на южной окраине города Г) Предприятие будет построено на западной окраине города	
17. Какой из перечисленных городов, показанных на карте, находится в зоне действия циклона? А) Пермь Б) Мурманск В) Элиста Г) Новороссийск	

	<p>день ночь температура воздуха 0 -2</p> <p>теплый атмосферный фронт</p> <p>холодный атмосферный фронт</p> <p>В область высокого атмосферного давления</p> <p>Н область низкого атмосферного давления</p> <p>направление движения циклонов и антициклонов</p> <p>ясно</p> <p>переменная облачность</p> <p>облачно</p> <p>снег</p>		
18. Н.М. Пржевальский изображен на рисунке под буквой...			
	А		Б



19. Установите правильную последовательность расположения облаков, начиная от поверхности земли:

- 1) перистые; 2) слоистые; 3) высокослоистые; 4) слоисто-кучевые; 5) перисто-кучевые

Запишите в таблицу получившуюся последовательность цифр.

Ответ:					
--------	--	--	--	--	--

20. Установите соответствие между территорией Земли и именем путешественника, который ее исследовал:

ТЕРРИТОРИЯ	ПУТЕШЕСТВЕННИК
1) Арктика	А) Г.М. Стэнли
2) Африка	Б) Р. Амундсен
3) Австралия	В) А. Тасман
4) Центральная Азия	Г) Франсиско де Орельяна
	Д) Г. Н. Потанин

Запишите в таблицу буквы, соответствующие выбранным ответам.

1	2	3	4

21. Установите соответствие между формами рельефа и основными факторами их образования:

ФОРМЫ РЕЛЬЕФА	ФАКТОРЫ РЕЛЬЕФООБРАЗОВАНИЯ
1) Овраг	А) Ледник
2) Дюна	Б) Ветер
3) Кама	В) Текучие воды
4) Клиф	Г) Прибой

Запишите в таблицу буквы, соответствующие выбранным ответам.

1	2	3	4

22. Установите соответствие между географическими объектами и материком, на котором он расположен:

ГЕОГРАФИЧЕСКИЙ ОБЪЕКТ	МАТЕРИК
1) Патагония	А) Австралия
2) р. Оранжевая	Б) Северная Америка
3) оз. Эйр	В) Южная Америка
4) гора Джомолунгма	Г) Африка
	Д) Евразия

Запишите в таблицу буквы, соответствующие выбранным ответам.

1	2	3	4

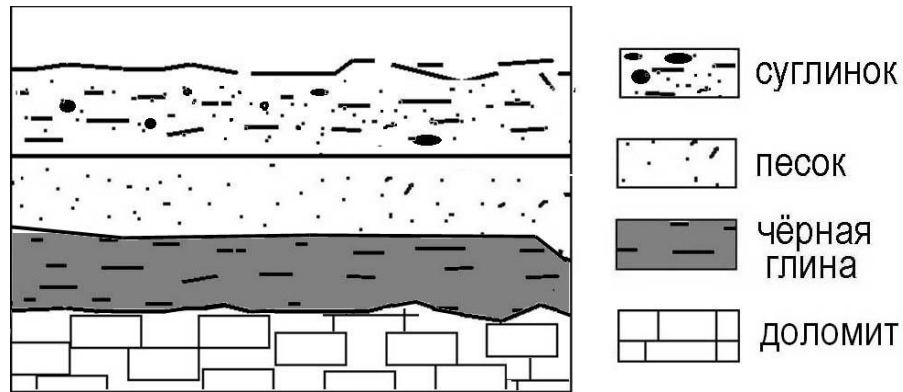
23. Установите соответствие между материком и характерными видами растений и животных:

МАТЕРИК	РАСТЕНИЕ	ЖИВОТНОЕ
1) Африка	А) Эвкалипт	Е) Жираф
2) Австралия	Б) Вельвичия	Ж) Утконос
3) Южная Америка	В) Гевея	З) Муравьед
4) Северная Америка	Г) Сахарный клён	И) Уссурийский тигр
	Д) Сверция байкальская	К) Поркупин

Запишите в таблицу буквы, соответствующие выбранным ответам:

1	2	3	4

24. Во время экскурсии учащиеся сделали схематическую зарисовку залегания горных пород на обрыве в карьере. Расположите показанные на рисунке слои горных пород в порядке **увеличения** их возраста (от самого молодого до самого древнего): 1) суглинок, 2) доломит 3) песок.

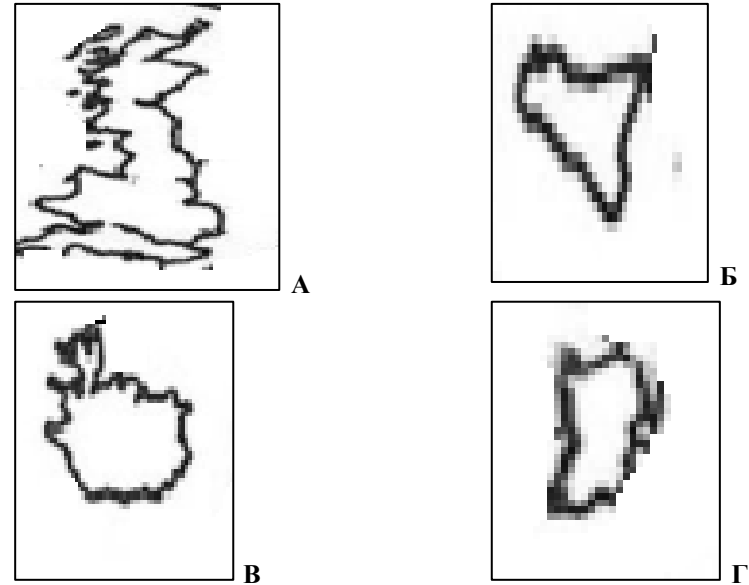


Запишите в таблицу получившуюся последовательность цифр.

Ответ:			
--------	--	--	--

25. Установите соответствие между островами и их контурами (масштаб рисунков разный)

1) Сицилия , 2) Исландия, 3) Сардиния, 4) Великобритания



Запишите в таблицу буквы, соответствующие выбранным ответам.

1	2	3	4