

Олимпиада школьников по географии
Задания муниципального этапа для 7 класса
в 2017/2018 учебном году

Уважаемый участник олимпиады! Вашему вниманию предлагаются задания тестового и теоретического туров, на выполнение которых отводится 180 минут (на тестовый тур – 60 минут и теоретический – 120 минут).

Тестовый тур включает 20 вопросов, каждый из которых содержит один или несколько элементов ответов и оценивается определенным количеством баллов (от 0,5 до 1,5 баллов). Общая оценка ответов на вопросы тестового тура представляет собой сумму баллов за отдельный вопрос и максимально составляет 30 баллов.

Теоретический тур включает задания различной степени сложности. Каждый элемент заданий оценивается определенным количеством баллов (от 2,0 до 8,0 баллов). Общее количество заданий составляет 5, максимальное количество баллов за правильные ответы – 70 баллов.

При ответах на вопросы тестового тура и заданий теоретического тура запрещается пользоваться географическими картами, атласами, словарями и справочными материалами. При себе нужно иметь транспортир, линейку и карандаш.

Тестовый тур

1. Кто из Российских мореплавателей в 1819-1821 гг. возглавил кругосветную экспедицию к Южному полюсу?
 - а) Ф.Беллинсгаузен
 - б) В. Беринг
 - в) В. Баренц
 - г) А. Никитин

2. Выберите древнеримского ученого, который написал знаменитый труд «География» в семнадцати книгах и содержал описание всего известного всего известного в то время мира.
 - а) Эратосфен
 - б) Птолемей
 - в) Аристотель
 - г) Страбон

3. Какой минерал образует красивую прозрачную разновидность «марьино стекло»?
 - а) гипс
 - б) опал
 - в) жадеит
 - г) мусковит

4. Для какой из перечисленных территорий характерна наибольшая температура июля?
 - а) Прикаспийская низменность
 - б) Плато Путорано
 - в) Алданское нагорье
 - г) Тиманский кряж

5. Какие из перечисленных течений не принадлежат Индийскому океану?
 - а) Гольфстрим
 - б) Сомалийское
 - в) Норвежское
 - г) Мозамбикское

6. Определите атмосферные процессы, с которыми связано установление антициклональной погоды.
 - а) ветреный с ливневыми дождями

- б) сухой
- в) морозный
- г) с высоким атмосферным давлением

7. Какая из территорий расположена в области муссонного типа климата?

- а) Сахалин
- б) Минусинская котловина
- в) полуостров Таймыр
- г) Приморье

8. Какие из перечисленных рек России являются реками внутреннего стока?

- а) Енисей
- б) Волга
- в) Урал
- г) Терек

9. Какие из перечисленных островов не имеют покровного оледенения?

- а) Сахалин
- б) Мальта
- в) Родос
- г) Гренландия

10. Выберите несуществующий остров

- а) Новая Сибирь
- б) Новая Каледония
- в) Новая Англия
- г) Новая Ирландия

11. Какой из перечисленных типов почвы расположен севернее?

- а) подзолистые
- б) черноземные
- в) серые лесные
- г) бурые каштановые

12. Какая из перечисленных платформ является самой древней?

- а) Сибирская
- б) Западно-Сибирская
- в) Туранская
- г) Скифская

13. На каком из перечисленных материков зарегистрирована наиболее низкая температура на Земле (-89.2⁰С)?

- а) Антарктида
- б) Евразия
- в) Африка
- г) Северная Америка

14. Установите соответствия: страна – принадлежащие ей архипелаги

<ul style="list-style-type: none"> а) Испания б) Дания в) Эквадор г) Индия 	<ul style="list-style-type: none"> 1. Канарские острова 2. Андаманские острова 3. Фарерские острова 4. острова Галапагос
--	--

15. Выберите варианты правильного соответствия: местное название природного комплекса – страна, где он широко представлен.

- а) джунгли - Россия
- б) сельва - Бразилия
- в) пампа - Аргентина
- г) скрэб - Австралия

16. Укажите страны с буквенными обозначениями, территорию которых не пересекает экватор

- а) Бразилия
- б) США
- в) Конго
- г) Швеция

17. Укажите главную причину прекращения пассатной циркуляции летом на полуостровах Индостан и Индокитай.

18. Определите по описанию природную зону Земли.

Основная полоса этой зоны находится в Северном полушарии – в Евразии и Северной Америке. В Южном полушарии они есть только в Южной Америке. Они представляют собой пространства, покрытые травянистой растительностью. Климат и почвы благоприятны для земледелия, поэтому в настоящее время эта природная зона практически вся распахана. Раньше на просторах этой зоны паслись стада диких копытных (лошадей, бизонов, антилоп), а теперь в животном мире этой зоны преобладают грызуны.

19. На основании описания назовите имя ученого. «...Ученый-естествоиспытатель, географ и путешественник совершал экспедиции в 1799-1804 гг. в Центральную и Южную Америку. В 1829 г. путешествовал по Уралу, Алтаю, Каспийскому морю. Его именем названы хребты в Центральной Азии и Северной Америке, гора на острове Новая Каледония, ледник в Гренландии, холодное течение в Тихом океане, река, озеро и ряд населенных пунктов в США, а также ряд растений, минералов и даже кратер на Луне».

20. Определите понятие «... густая формация склерофильных, обычно вечнозеленых низкорослых деревьев, колючих кустарников, произрастающих в условиях, промежуточных между пустыней и саванной с одной стороны и дождевым лесом с – другой. Преобладают разные виды акаций, казуарий, кустарниковых эвкалиптов, семейств миртовых, бобовых, встречается бутылочное дерево».

Теоретический тур

Задание 7.1. На основании описания некоторых фактов из жизни путешественника и карты его путешествий (представлена ниже) определите его имя.

1. Этот путешественник родился в семье венецианского купца, семейство которого занималось торговлей ювелирными изделиями и пряностями.

2. Своё первое путешествие он совершил вместе с отцом в Иерусалим в 1271 году. После этого его отец направил свои корабли в Китай, к хану Хубилаю, при дворе которого семейство прожило 15 лет.

3. Этот путешественник является автором известной «Книги о разнообразии мира», о которой споры не утихают до сих пор: многие подвергают сомнению достоверность описанных в ней фактов. Тем не менее - эта книга стала бесценным источником по этнографии, географии и истории Ирана, Армении, Китая, Индии, Монголии, Индонезии в средние века.



Задание 7.2. Установите соответствие между понятием и его определением, заполните таблицу.

Таблица 7.2.

Понятия	Определения
1. Друмлиин 2. Дюна 3. Террикон 4. Клиф	а) отвесный абразионный обрыв, образовавшийся в результате разрушения высокого коренного берега под действием прибоя. б) отвал, искусственная насыпь из пустых пород, извлеченных при подземной разработке месторождений угля и других полезных ископаемых. в) продолговатый холм из моренного материала, длинной осью вытянутый в направлении движения льда, а тупым, более крутым и высоким концом обращенный в противоположную сторону. г) положительная форма рельефа; песчаный холм, образовавшийся под воздействием ветра. Наветренная сторона пологая (до 16°), подветренная более крутая (до 35°) и осыпающаяся.

Таблица для заполнения.

Понятия	1	2	3	4
Определения (буквенные обозначения)				


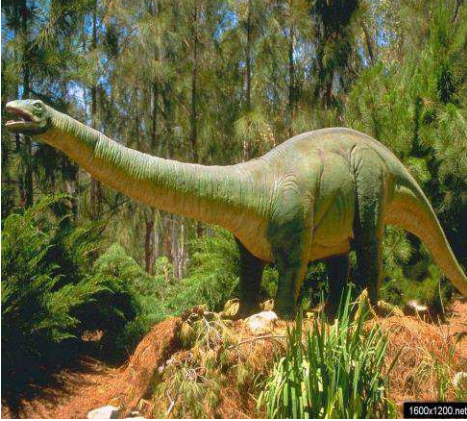
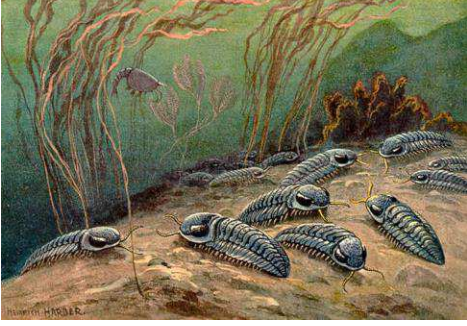
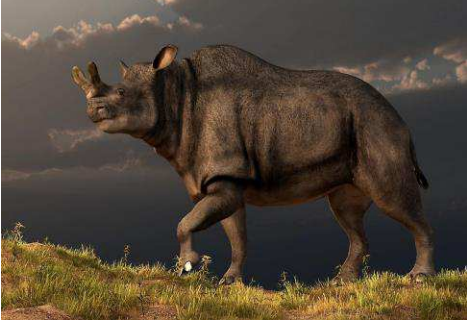
Задание 7.3. Ознакомьтесь с картой, расположенной ниже и выполните следующие задания:

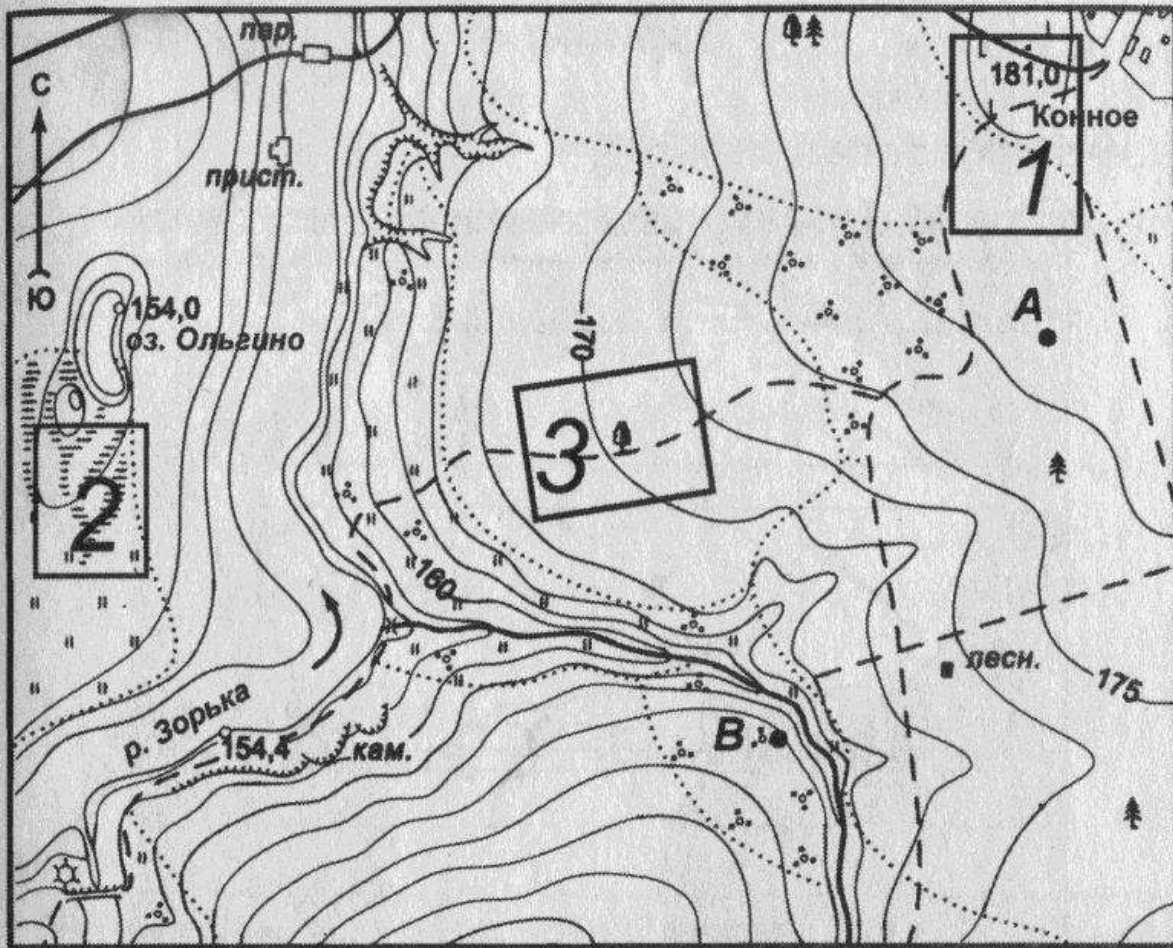
- А. Определите по карте расстояние на местности по прямой от точки **А** до пристани, расположенной на левом берегу реки Зорька. Полученный результат округлите до десятков метров. Ответ запишите цифрами.
- Б. Определите по карте азимут, по которому надо идти от точки **В** до отметки 181.0, расположенной у поселка Конное. Ответ запишите цифрами.
- В. Оцените в пределах, какого из участков, обозначенных на карте цифрами **1, 2** и **3** можно построить ветряную мельницу. Для обоснования своего ответа приведите не менее двух доводов.

Задание 7.4.

По изображенным на фотографиях представителям фауны, определите геологическую эру, для которой этот вид был наиболее характерен и его название. (При ответе на вопросы заполните таблицу).

Таблица 7.4.

Представителям фауны	Название животного	Геологическая эра
		
		
		
		



1 : 10 000

в 1 сантиметре - 100 метров



Горизонталы проведены через 2,5 метра

Задание 7.5. По фотографиям, представленным ниже, определите достопримечательности Красноярского края. Когда и кем они созданы, что символизируют и где располагаются (заполните таблицу)?

Название достопримечательности	Когда и кем создана, что символизирует, где располагается?



1



2



3