

**Всероссийская олимпиада школьников по географии 2019-2020 учебный год**  
**Муниципальный этап**  
**7 класс (КЛЮЧИ)**

**Аналитическая часть**

**Задача 1**

Среди буквенной неразберихи отыщите и вычеркните слова, связанные с понятием «полезные ископаемые». Какие три полезных ископаемых используются в качестве топлива? (по 1 баллу за каждый верный ответ, максимальная оценка - 8 баллов)

Б	Т	Т	И	Р	О
Я	Ф	Е	О	С	Ф
Т	Н	Н	Ф	Т	Б
И	Ф	А	Б	Л	О
Ы	Ц	Р	Г	А	Г
Р	Н	А	Л	С	У

Найденные слова:

Нефть – 1 балл

---

Уголь – 1 балл

---

Сланцы – 1 балл

---

Фосфор – 1 балл

---

Графит – 1 балл

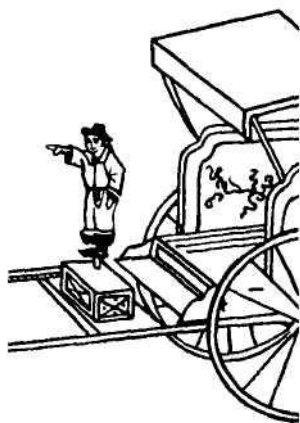
---

Полезные ископаемые, используемые в качестве топлива (3 балла)

**В качестве топлива** – нефть, уголь, сланцы

**Задача 2**

Какой замечательный прибор изображен на рисунке? Где он был изобретен? Куда показывает рука человека? Какое он имеет отношение к географическим картам? (За прибор, изображенный на рисунке, - 3 балла, за остальные ответы с обоснованием - по 2 балла. Максимальная оценка - 9 баллов.)



Это компас – 3 балла

Компас был изобретён в Древнем Китае – 2 балла

Рука человечка всегда показывала на юг, потому что внутри фигурки был магнит – 2 балла

Без ориентировки в пространстве немислимо создание карт – 2 балла

### Задача 3

По климатическим данным, представленным в таблице, найдите среднее годовое значение и годовую амплитуду температуры для каждого пункта. Впишите их в таблицу в соответствующие колонки. В каком климатическом поясе находится каждый представленный пункт? (12 баллов)

Таблица

Средние многолетние температуры за месяц, °С

Пункт	Месяцы												Средняя годовая температура	Годовая амплитуда температуры
	Я	Ф	М	А	М	И	И	А	С	О	Н	Д		
А.	21	20	21	21	21	21	20	20	20	21	22	23	21 (20,91)	3
Б.	-2	-2	0	4	10	14	17	16	12	6	2	0	6,4 (6,42)	19

**Пункт А.** Субэкваториальный пояс (обучающиеся могут написать экваториальный, но: значения температур в экваториальном поясе более высокие, чем в субэкваториальном).

**Пункт Б.** Умеренный умеренно-континентальный.

За каждую правильно определенную среднюю температуру по 1 баллу	2 балла
За каждую правильно определенную годовую амплитуду температур по 2 балла	4 балла
За каждые правильно определенные климатический пояс по 3 балла	6 баллов
<b>Итого:</b>	<b>12 баллов</b>

### Задача 4.

Вам представлены контуры, фрагменты географических карт или аэрофотоснимки крупных географических объектов Земли. Определите, к каким из них относятся их изображения. Названия внесите в таблицу. (12 баллов)

<p>Название полуострова</p> 	<p>Пиренейский полуостров</p>
<p>Название полуострова в центре изображения</p>	<p>Апеннинский полуостров</p>



Название полуострова



полуостров Флорида

Название полуострова в виде собаки



Скандинавский полуостров

Название полуострова, омываемого Черным, Эгейским и Средиземным морями



полуостров Малая Азия

Название острова в юго-западной части Охотского моря

остров Сахалин



### Задача 5

Перед вами фрагмент топографической карты, масштабом 1:6000. Внимательно ознакомьтесь с ним и выполните задания. (23,5 балла)

1. Создайте описание пешеходного маршрута, если известно, что он начался в деревне Волково. В своём описании обязательно укажите: азимуты каждого отрезка пути, расстояние в метрах, пройденного по каждому отрезку пути; объекты, которые будут встречаться на пути группы. Укажите на карте условным знаком привал, если известно, что он был организован после 620 метров пути (18,5 баллов).

Группа участников пешеходного похода выдвинулась от церкви (1 балл) в д. Волково по азимуту 300° (1 балл) и двигалась 330 м (1 балл) до грунтовой дороги (1 балл). По пути они пересекли сад и поле, посередине которого им встретилась небольшая ложбина, заросшая сплошным кустарником (1 балл). От грунтовой дороги группа повернула по азимуту 260° (1 балл) и прошла расстояние 294 м (1 балл) по нему. По пути им пришлось преодолеть крутой спуск к пойме реки (1 балл), поросшей луговой растительностью и кустарником (1 балл). Перебравшись через реку, вошли в смешанный лес (1 балл), где был сделан привал (1,5 балла за условный знак на карте). После привала группа продолжила движение по азимуту 200° (1 балл) и прошла 288 м (1 балл) до деревянного моста (1 балл) через реку Стача (1 балл). Половина этого пути была по смешанному лесу, вторая половина по полю. Пройдя через мост по азимуту 155° (1 балл) и преодолев еще 168 м (1 балл), группа оказалась в д. Демидово (1 балл). Где и был закончен поход.

\* неточность в определении азимута допускается до 5°, неточность в расчете расстояния до 10 метров.

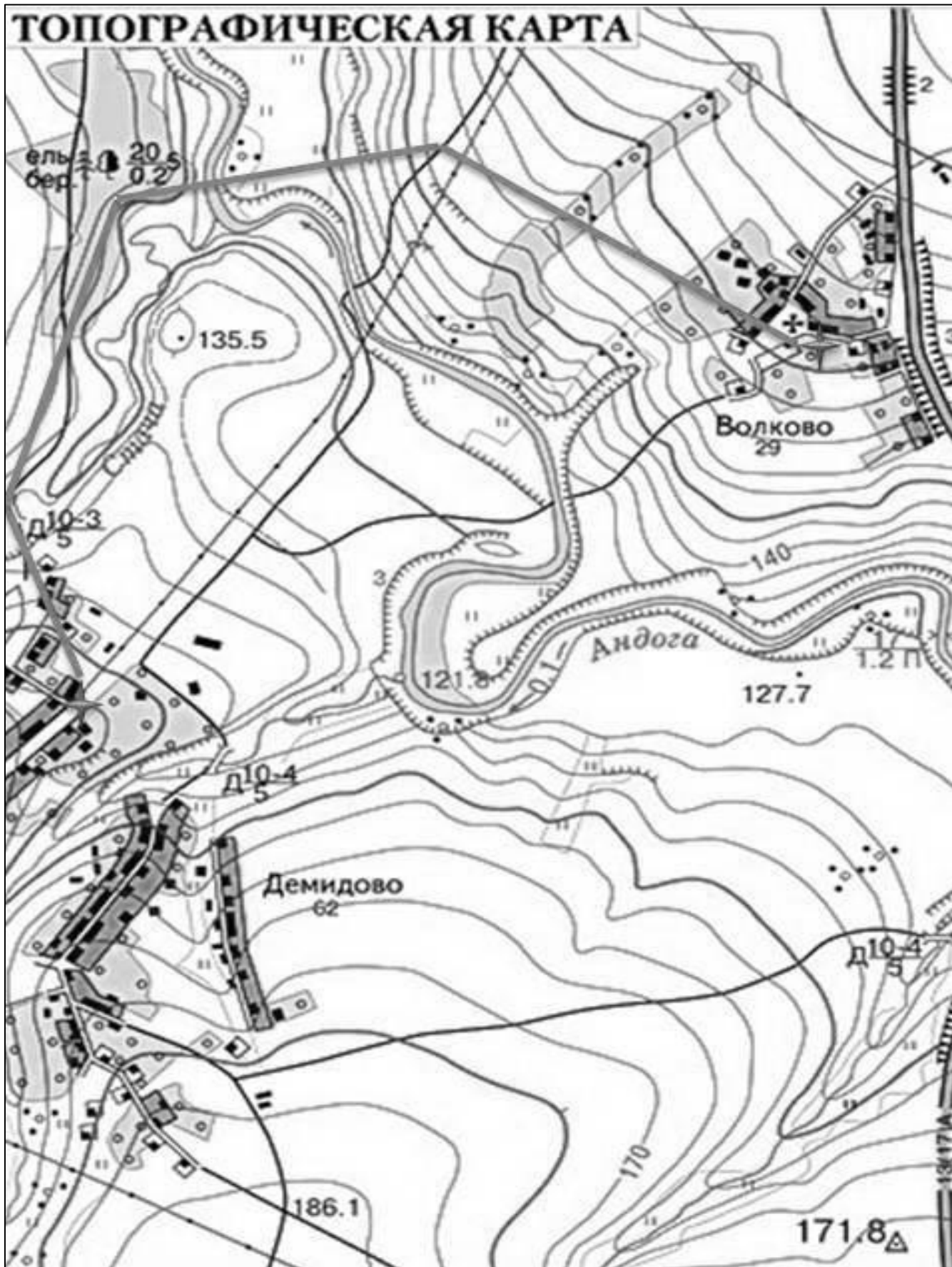
2. Найдите на карте (5 баллов):

Высоту уреза воды на р. Андога: 121,8 м (1 балл).

Самую высокую абсолютную высоту на топографической карте и укажите, в какой части карты она находится: 230 м на северо-востоке (3 балла).

Разность высот между этими точками: 108,2 м (1 балл).

# ТОПОГРАФИЧЕСКАЯ КАРТА



- ✚ Начало и конец маршрута
- Нитка маршрута

**Тестовая часть**

1	В	1 балл
2	Б	1 балл
3	А	1 балл
4	Б	1 балл
5	А	1 балл
6	А	1 балл
7	А	1 балл
8	Б	1 балл
9	Б	1 балл
10	Г	1 балл
11	В	1 балл
12	В	1 балл
13	Б	1 балл
14	А	1 балл
15	Б	1 балл
16	В	1 балл
17	Г	1 балл
18	Б	1 балл
19	1-б; 3-д; 4-г; 5-е; 6-а. 2-измеряют ход изменения атмосферного давления	3 балла (за каждый правильный ответ по 0,5 балла)
20	1-в; 2-а; 3б	1,5 балла (за каждый правильный ответ по 0,5 балла)

**Максимальный балл: 87**