




Тестовый тур

№	Вопрос	Ответ	Кол-во баллов										
1	Укажите способ, которым показывается солёность вод Мирового океана на картах в школьных атласах: а) качественным фоном б) линейным знаком в) изолиниями и послойной окраской г) способом ареалов	в)	1 балл за правильный ответ.										
2	Укажите правильное сочетание: участок границы – географические объекты. а) Север – Карское море, полуостров Таймыр, мыс Дежнёва, Канада б) Юг – река Амур, горы Алтай, гора Базардюзю, Казахстан в) Запад – Балтийское море, Украина, Молдавия, Балтийская коса г) Восток – полуостров Чукотский, остров Ратманова, Япония, Баренцево море	б)	1 балл за правильный ответ.										
3	Найдите соответствия между событиями в истории географических открытий 20 века и их участниками: <table border="1"><thead><tr><th>События в истории географии</th><th>Участники открытия</th></tr></thead><tbody><tr><td>1. Первое «покорение» Эвереста</td><td>а) Вилькицкий</td></tr><tr><td>2. Достижение Северного полюса Земли</td><td>б) Пири</td></tr><tr><td>3. Погружение на дно Марианской впадины</td><td>в) Пикар и Уолш</td></tr><tr><td>4. Открытие островов Северная Земля</td><td>г) Хиллари и Тенцинг</td></tr></tbody></table>	События в истории географии	Участники открытия	1. Первое «покорение» Эвереста	а) Вилькицкий	2. Достижение Северного полюса Земли	б) Пири	3. Погружение на дно Марианской впадины	в) Пикар и Уолш	4. Открытие островов Северная Земля	г) Хиллари и Тенцинг	1. - г 2. - б 3. - в 4. - а	1 балл за каждый. Максимально – 4.
События в истории географии	Участники открытия												
1. Первое «покорение» Эвереста	а) Вилькицкий												
2. Достижение Северного полюса Земли	б) Пири												
3. Погружение на дно Марианской впадины	в) Пикар и Уолш												
4. Открытие островов Северная Земля	г) Хиллари и Тенцинг												
4	Укажите правильное сочетание: тектоническая структура – форма рельефа. а) Сибирская платформа – Западно-Сибирская равнина б) Область каледонской складчатости – Западный Саян в) Балтийский щит – Тиманский кряж г) Плита молодой платформы – плато Путорана	б)	1 балл за правильный ответ.										
5	Выберите объект, расположенный в зоне пустынь. а) Ханкайский заповедник б) Астраханский заповедник в) Шушенский бор г) Кроноцкий заповедник	б)	1 балл за правильный ответ.										
6	В каких из 2-х перечисленных высказываний о реке Лене содержится информация о режиме реки? Запишите буквы, под которыми указаны выбранные высказывания: а) Всё верхнее течение Лены, до впадения в неё Витима, приходится на горное Предбайкалье; б) Почти за 70 лет наблюдений установлено, что среднегодовой расход воды реке Лене составляет 541 км ³ в год; в) Для реки Лены характерны весеннее половодье и несколько довольно высоких паводков в течение лета; г) Основное питание реки Лены составляют талые снеговые и дождевые воды; д) В конце октября Лена покрывается льдом, который сходит в конце мая.	в), д)	по 1 баллу за каждый правильный ответ. Максимум – 2 балла.										
7	Определи объект, не находящийся на территории Западно-Сибирского экономического района. а) Кузнецкий угольный бассейн б) Транссибирская железная дорога в) Ямбургское месторождение г) город Воркута д) Томская область	г)	1 балл за правильный ответ.										
8	Выберите вариант, где правильно указаны водные объекты, относящиеся к одному бассейну стока. а) Селенга, Шилка, Анадырь, озеро Ханка б) Бия, Вилкой, Вычегда, озеро Таймыр в) Волхов, Хопёр, Сухона, озеро Ильмень г) Белая, Урал, Кубань, озеро Эльтон	в)	1 балл за правильный ответ.										
9	Выберите вариант, в котором правильно перечислены объекты, относящиеся к одному экономическому району а) Мурманск – Анадырь - Рыболовство б) Анадырь – Амур - Машиностроение в) Челябинск – Чусовая – Металлургия	в)	1 балл										
10	10. Найдите соответствия между названиями народных промыслов и субъектами России, в которых они зародились. <table border="1"><thead><tr><th>Народные промыслы</th><th>Субъекты России</th></tr></thead><tbody><tr><td>а) Вятское кружево</td><td>1. Ивановская область</td></tr></tbody></table>	Народные промыслы	Субъекты России	а) Вятское кружево	1. Ивановская область	а) – 2 б) – 1 в) – 4 г) – 3	1 балл за каждый правильный ответ.						
Народные промыслы	Субъекты России												
а) Вятское кружево	1. Ивановская область												

	б) Палехская миниатюра в) Каслинское литьё г) Филимоновская игрушка	2. Кировская область 3. Тульская область 4. Челябинская область		Максимально-4.
11	Наименование российской нефтяной компании «ЛУКОЙЛ» происходит от первых букв названий городов нефтяников и английского слова «ойл» — нефть. Дайте названия этих городов. ОТВЕТ: Лангепас, Урай, Когалым			По 1 баллу Максимально - 3.
12	Выберите вариант, где указанные географические объекты относятся к одному океану: а) остров Рудольфа, пролив Вилькицкого, Белое море, Пенжинская губа б) Гданьский залив, Азовское море, полуостров Канин Нос, Керченский пролив. в) Кунаширский пролив, залив Шелихова, Командорские острова, Японское море г) Финский залив, пролив Лаперуза, остров Врангеля, Баренцево море.		в)	1 балл за правильный ответ.
13	Выберите верное утверждение о факторах размещения электростанций. а) АЭС – в районах потребления электроэнергии б) ТЭС – только у источников дешёвого сырья в) ГЭС – на реках, богатых гидроэнергоресурсами г) ГеоТЭС – повсеместно		а)	1 балл за правильный ответ.
14	Какое название получила автомагистраль Чита–Хабаровск? а) «Сила Сибири» б) «Амур» в) «БАМ» г) «Восточная Сибирь – Тихий океан»		б)	1 балл
15	Выберите утверждение, где говорится о РЕПАТРИАЦИИ. а) В 1890-е гг. заселение ссыльными острова Сахалин б) В 1930–32 гг. высылка раскулаченных крестьян в районы с суровым климатом в) В 1941 г. немцев Поволжья переселили в восточные районы страны г) В 1956–57 гг. народы Северного Кавказа были возвращены на свою родину		г)	1 балл за правильный ответ.
16	Выберите верное соответствие: объект Всемирного наследия ЮНЕСКО – страна, в которой он расположен: а) Национальный парк архипелага Галапагос – Коста-Рика б) Национальный парк «Мамонтова пещера» – Канада в) побережье Козвей-Кост («Мостовая Гиганта») – Ирландия г) Тассилин-Аджер – Алжир		в)	1 балл за правильный ответ.
17	Выберите пару народов, которые живут в крупнейшей пустыне мира: а) берберы и туареги б) чукчи и эскимосы в) пигмеи и масаи г) монголы и буряты		а)	1 балл за правильный ответ
18	Как называется прибор и зачем он нужен? Курвиметр — прибор для измерения длины извилистых линий, чаще всего на картах, планах и чертежах 			2 балла (1– название, 1 -пояснение).
19	Во время своего кругосветного путешествия И.Ф. Крузенштерн, исследуя побережье Сахалина, встретил обширную мель при попытке пройти между Сахалином и материком и пришёл к выводу, что Сахалин — полуостров. Кто «исправил» ошибку И.Ф. Крузенштерна? а) В. Атласов б) И. Москвитин в) Г. Невельской г) И. Черский д) Е. Хабаров		в)	1 балл за правильный ответ
20	Определите горную систему по описанию: <i>Горы расположены на самом крупном материке. До 19 века эта территория была не исследована и считалась «белым пятном» на карте. Западный склон гор более пологий, чем восточный. Горная система простирается в меридиональном направлении и является водоразделом между реками. Восточные склоны подвержены воздействию циклонов, западные склоны малоснежные. Это родина самых больших представителей семейства кошачьих. У подножия расстилаются уникальные, хвойно-широколиственные леса. Северная часть отнесена к районам неблагоприятных климатических условий.</i> а) Кунь-Лунь б) хребет Черского в) Сихотэ-Алинь г) Гиндукуш.		в) Сихотэ-Алинь	1 балл за правильный ответ
ИТОГО: 30 баллов				

Теоретический тур

Задача 1. Ответ: Амурская область – 1 балл

1. Благовещенск – 1 балл
2. Амур – 1 балл
3. Китай – 1 балл
4. Космодром «Восточный» - 1 балл

1 балл за каждый правильный ответ. Максимальное количество баллов -5.

Задача 2. Прочитайте текст и ответьте на вопросы:

1. Назовите имена путешественников, которые совершили данное мореплавание.
2. Открытие какого географического объекта в ходе данной экспедиции повлияло на её маршрут.

Ответ:

1. В.И. Беринг и А.И. Чириков – (2 балла, по 1 баллу за каждого путешественника)
2. Берингов пролив – 1 балл

Максимальное количество баллов - 3.

Задача 3. Укажите прежние названия для следующих городов.... Ответ:

Калининград - Кёнигсберг

Нижний Новгород - Горький

Волгоград - Сталинград, Царицын (если указано любое название, то 1 балл)

Санкт-Петербург - Ленинград, Петроград (если указано любое название, то 1 балл)

Екатеринбург - Свердловск

Свободный - Алексеевск

Киров - Вятка

Краснодар - Екатеринодар

1 балл за каждый правильный ответ. Максимальное количество баллов - 8.

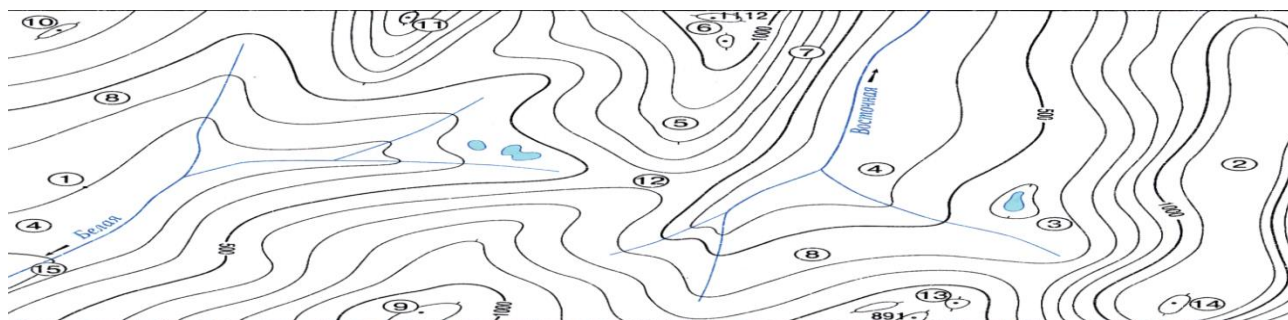
Задача 4. Напишите названия городов, символы которых представлены на рисунках... Ответ:

- а) – Москва б) – Санкт-Петербург в) – Новосибирск г) – Екатеринбург
д) – Нижний Новгород е) – Казань

Максимальное количество баллов – 6 (по 1 баллу за правильный ответ).

Задача 5. Установите соответствие между формами рельефа (их элементами) и номерами на карте:
седловина (перевал); горная долина (ущелье); котловина (впадина); самый крутой склон; хребет с плоской вершиной.

Максимальный балл: 5 баллов.



- а) седловина – 12 (1 балл) б) горная долина – 4 (1 балл) в) котловина (впадина) – 3 (1 балл)
г) самый крутой склон – 7 (1 балл) д) хребет с плоской вершиной – 2 (1 балл).

ИТОГО: 30 баллов за тестовый тур + 27 баллов за теоретический тур
Максимальный балл за работу – 57.