

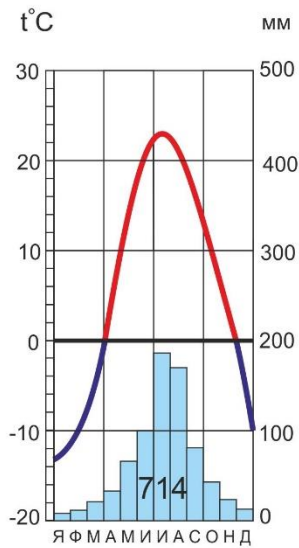
**Муниципальный этап всероссийской олимпиады школьников
по географии
в 2019 – 2020 учебном году
10 - 11 классы**

**ПЕРЕД ВЫПОЛНЕНИЕМ ЗАДАНИЯ
ВНИМАТЕЛЬНО ПРОЧТИТЕ ИНСТРУКЦИЮ**

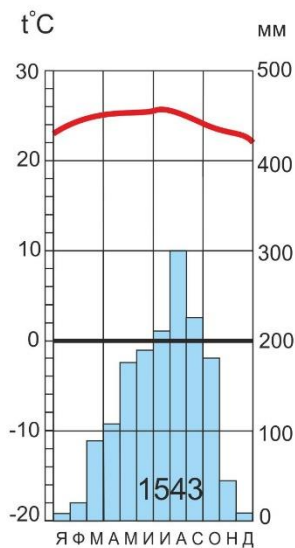
- На выполнение всех заданий олимпиады отводится 3 часа (180 минут).
- На выполнение всех заданий 1-го тура (теоретического) отводится 2 часа (120 минут).
- Задание включает 5 задач.
- Максимальная оценка за решение 1-й и 4-й задач – по 11 баллов, 2-й задачи – 12 баллов, 3-й – 13 баллов, 5-й задачи – 9 баллов (правильные и полные ответы).
- Максимальная общая сумма баллов за решение всех задач – 56.
- На выполнение заданий 2-го тура (тестового) отводится 1 час (60 минут).
- Тестовый тур состоит из 20 вопросов.
- Максимальная общая сумма баллов за тестовый тур – 24 (последние 4 задания оцениваются в 2 балла).
- Максимальная общая сумма баллов за решение всех заданий олимпиады – 80.
- Использование любых справочных материалов НЕ допускается.
- Использование любых устройств связи НЕ допускается.

Задания теоретического тура

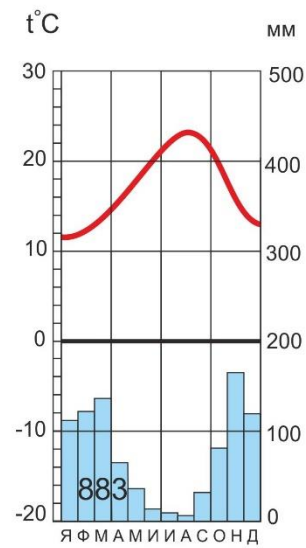
Задача 1. Проанализируйте климатограммы, определите климатические пояса и тип климата (если он выделяется в данном поясе). Все метеостанции расположены в северном полушарии, а две из них – в одном климатическом поясе. Вычислите годовую амплитуду температур. Ответы занесите в таблицу. Какие из данных типов климата есть в России?



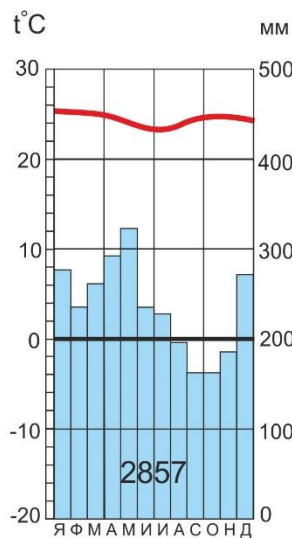
А



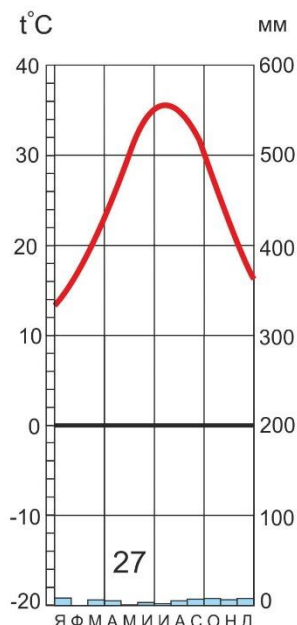
Б



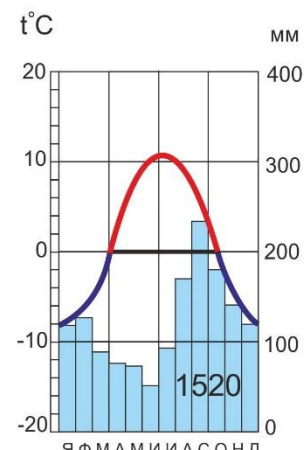
В



Г



Д



Е



Температура воздуха в градусах С



Количество осадков по месяцам в мм

714 Годовое количество осадков в мм

Метеостанция	Климатический пояс и тип климата	Годовая амплитуда температур
А		
Б		
В		
Г		
Д		
Е		

Типы климата в России _____

_____.

Задача 2. Сложная система каналов превратила столицу нашей родины, отстоящую от ближайшего морского берега на 814 км, в порт пяти морей:

1) перечислите эти моря _____

_____;

2) сформулируйте общие критерии выбора места для строительства каналов:

_____;

3) назовите каналы, соединяющие Москву с пятью морями и географические объекты, которые они соединяют:

_____;

4) почему эти объекты располагаются в Европейской части страны?

_____.

Задача 3. 1. Определите по приведенному ниже списку, какое сырье добывают в этих месторождениях:

Хибинское (Кольский полуостров);

Селигдарское, Нерянджинское и Улхан-Меленкинское (Якутия);

Слюдянка (Иркутская обл.);

Ошурковское и Белозиминское (Бурятия).

2. Нарисуйте условный знак, используемый для обозначения этого полезного ископаемого на картах.

3. Укажите его генезис (происхождение).

4. В каких отраслях хозяйства используется сырье, добываемое в указанных месторождениях? Назовите виды продукции, получаемые в данных отраслях хозяйства.

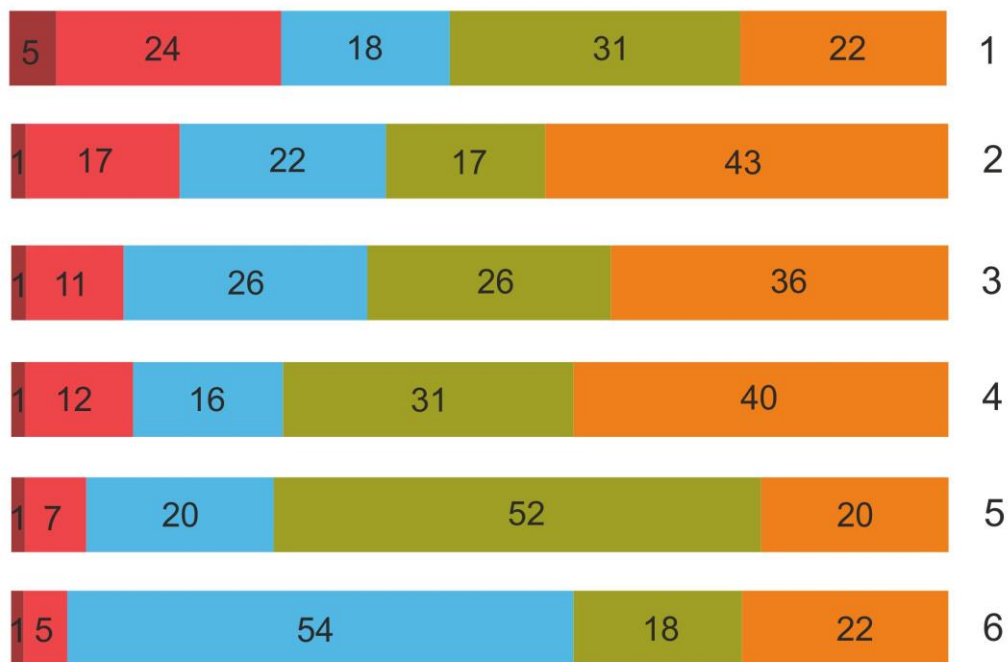
1. _____

2.

3. _____

4. _____

Задача 4. Изучите «Структуру мирового земельного фонда» 2017 года (доля в процентах) по крупным регионам и установите соответствие между регионами (Австралия и Океания, Африка, Зарубежная Азия, Зарубежная Европа (без стран СНГ), Северная Америка, Южная Америка) и диаграммами. Ответ обоснуйте. Заполните таблицу и ответьте на дополнительные вопросы.



- Земли, занятые населенными пунктами, объектами промышленности и транспорта
- Обрабатываемые (земледельческие) земли: пашни, сады, сеяные луга
- Естественные луга и пастбища
- Леса
- Малопродуктивные и непродуктивные земли: пустыни, болота, крутые склоны, ледники, холодные пустыни, а также внутренние водоемы

Номер диаграммы	Регион	Обоснование
1		
2		

3		
4		
5		
6		

1. Укажите две страны-лидеры по площади пашни на одного жителя:

_____.

2. Укажите две страны-лидеры по площади орошаемых земель на одного жителя:

_____.

3. Одной из глобальных проблем, связанных с ограничением мирового земельного фонда, является продовольственная проблема. Какие факторы обуславливают данную проблему? Укажите три фактора.

Задача 5. Изучите территорию по фрагменту топографической карты и ответьте на вопросы:

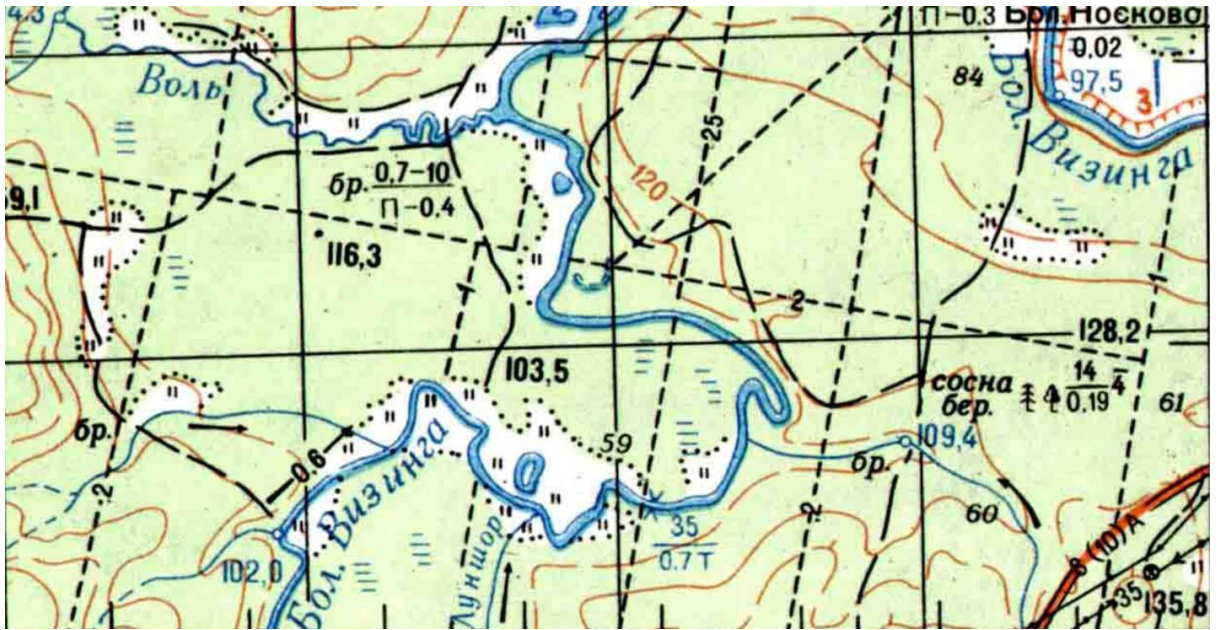
а) дайте характеристику реки Бол. Визинга в районе устья р. Луншор;

б) какой берег реки Бол. Визинга более крутой (правый или левый) ниже по течению от устья р. Луншор?

в) определите состав древостоя на правобережье Бол. Визинги и его основные характеристики;

г) назовите типы дорог на данной территории, опишите их;

д) используя информацию, представленную на карте, перечислите характеристики брода через реку Воль.



Ответы:

- а) _____

 _____;
- б) _____;
- в) _____

 _____;
- г) _____

 _____;
- д) _____

 _____.

Задания тестового раунда

1. «Отцом географии», первым определивший угловое расстояние от экватора до тропика и вычисливший размеры Земли, называют:

- А. Птолемея Б. Эратосфена В. Геродота Г. Аристотеля

2. Ведущим фактором размещения предприятий по выработке алюминия является:

- А. Сырьевой В. Потребительский
Б. Водных ресурсов Г. Энергетический

3. Продолжительность светового дня в дни равноденствия на полярных кругах составляет примерно:

- А. 0 часов Б. 6 часов В. 12 часов Г. 24 часа

4. Скорость ветра измеряется прибором:

- А. Психрометром Б. Анемометром В. Термометром Г. Барометром

5. Назовите пропущенные природные зоны России: арктические пустыни, тундра и лесотундра, тайга, смешанные и широколиственные леса, полупустыни и пустыни, субтропики.

6. Самый высокий водопад России:

- А. Тальниковый Б. Кивач В. Илья Муромец Г. Учар

7. Первый в мире национальный парк:

- А. Йеллоустонский Б. Гора Кения В. Сочинский Г. Югид Ва

8. Самый восточный город – «миллионер» России:

- А. Новосибирск Б. Красноярск В. Омск Г. Екатеринбург

9. «Ревущие сороковые» широты находятся между:

- А. 40 – 50° с. ш. Б. 30 – 40° с. ш. В. 30 – 40° ю. ш. Г. 40 – 50° ю. ш.

10. Страна с наиболее высоким уровнем урбанизации:

- А. Норвегия Б. Сингапур В. Австрия Г. Боливия

11. Река, впадающая в Восточно-Сибирское море:

- А. Енисей Б. Вилюй В. Подкаменная Тунгуска Г. Колыма

12. Наиболее крупным экспортером автомобилей является:

- А. Китай Б. Франция В. Германия Г. Япония

13. Выберите горную вершину, имеющую наименьшую высоту:

- А. Народная Б. Ключевская Сопка В. Казбек Г. Белуха

14. Формы рельефа древних покровных ледников представлены:

- А. Озами и камами Б. Дюнами и барханами
В. Буграми пучения и гидролакколитами Г. Сталактитами и сталагмитами

15. Мезозойский возраст складчатых структур имеет:

- А. Тиманский кряж Б. Саяны
В. Алданское нагорье Г. Верхоянский хребет

16. Основной причиной смены природных зон на материках является:

- А. Циркуляция воздушных масс Б. Изменение соотношения тепла и влаги
В. Изменение количества осадков Г. Изменение давления воздуха

17. Укажите коренные народы, не проживающие на территории России (два народа):

вепсы, долганы, ительмены, готтентоты, кеты, нивхи, алгонкины, эвены, ханты, манси.

18. Среди перечисленных неметаллических полезных ископаемых выберите два вида

металлических: асбест, слюда, графит, золото, алмазы, апатиты, фосфориты, селитра, платина, сера.

19. Выберите из предложенного списка две страны, не имеющие границы с Россией:

Норвегия, Эстония, Латвия, Литва, Грузия, Армения, Азербайджан, Республика Корея, Япония, США.

20. В предложенном списке животных Северной Америки есть два животных,

обитающих в природе на других материках, укажите их: снежная коза, олень вапити, койот, енот-полоскун, пятнистый олень, бизон, як, вилорог, полосатый скунс, олень карибу.

Ответы на задания тестового тура занесите в таблицу

№	Ответ	№	Ответ	№	Ответ	№	Ответ
1		6		11		16	
2		7		12		17	
3		8		13		18	
4		9		14		19	
5		10		15		20	