

**Тестовый тур (по 1б, 22 б)**

**1. Какое соответствие «почвы – природная зона, для которой они характерны» верно:**

1) подзолистые – саванны и редколесья; 2) каштановые – тайга; 3) красно-желтые ферраллитные – тундра; 4) бурые лесные – широколиственные леса.

**2. На каком из перечисленных полуостровов расположена крайняя восточная континентальная точка России?** 1) Камчатка; 2) Таймыр; 3) Чукотка; 4) Ямал.

**3. Где расположена самая низкая точка восточно-Европейской равнины?** 1) на берегу Финского залива; 2) на берегу Каспийского моря; 3) на Мещерской низменности; 4) на Кольском полуострове.

**4. В каком из перечисленных регионов средняя плотность населения наибольшая?**

1) Алтайский край; 2) Красноярский край; 3) Республика Коми; 4) Архангельская область.

**5. Какой из перечисленных народов является наиболее многочисленным в населении России?**

1) казахи; 2) украинцы; 3) армяне; 4) белорусы.

**6. Большинство верующих какого народа исповедуют буддизм?**

1) калмыки; 2) чувашаи; 3) адыгейцы; 4) якуты.

**7. Какой из перечисленных народов компактно проживает в Европейской части России?**

1) калмыки; 2) хакасы; 3) тувинцы; 4) буряты.

**8. Размещение какой отрасли лесной промышленности не совпадает с размещением районов лесозаготовок?**

1) лесопиление; 2) лесохимия; 3) целлюлозно-бумажная промышленность; 4) мебельная промышленность.

**9. В каком из высказываний содержится информация о проявлении миграции населения?**

1) самая низкая освоенность территории в России отмечается на Дальнем Востоке (от 7,9 чел./км<sup>2</sup> на Сахалине, до 0,3 – 0,1 чел./км<sup>2</sup> в Магаданской области); 2) главная полоса расселения, занимая 1/3 территории России, сосредоточивает более 93% населения страны; 3) наибольшая доля детей в возрастной структуре характерна для населения Дагестана и других республик Северного Кавказа; 4) в настоящее время в Центральную Россию и Урало-Поволжье возвращаются многие из тех, кто уехал ранее в северные и восточные районы страны.

**10. Какой из морских портов Севера и Северо-Запада России относится к числу незамерзающих?** 1) Архангельск; 2) Выборг; 3) Санкт-Петербург; 4) Мурманск.

**11. Установите соответствие между государством и частью Мирового океана, к которой оно имеет выход:**

*Государство*

- А. Испания
- Б. Турция
- В. Индия
- Г. Венесуэла

*Часть Мирового океана*

- 1. Бенгальский залив
- 2. Карибское море
- 3. Гвинейский залив
- 4. Бискайский залив
- 5. Эгейское море

**12. Выберите вариант, объединяющий города (центры субъектов РФ), до которых нельзя доехать по железной дороге**

- А. Магадан, Петропавловск-Камчатский, Нарьян-Мар, Кызыл
- Б. Якутск, Южно-Сахалинск, Сыктывкар, Абакан
- В. Анадырь, Горно-Алтайск, Чита, Астрахань
- Г. Ханты-Мансийск, Салехард, Улан-Удэ, Барнаул

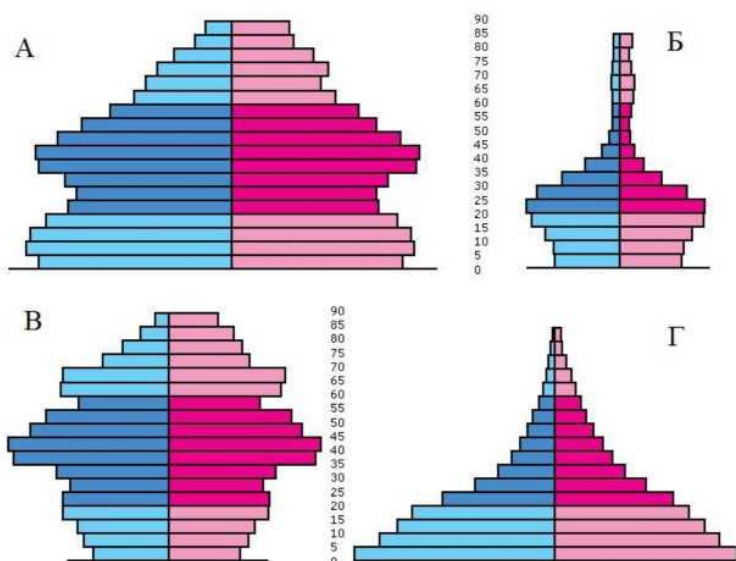
**13. Выберите вариант, в котором оба указанных государства являются республиками с федеративным устройством:**

- А. Финляндия и Мексика
- Б. Пакистан и Бразилия
- В. Индия и Малайзия
- Г. Польша и Франция

**14. Выберите вариант, где названы только реки, относящиеся к бассейну самого солёного океана Земли:**

- а) Кубань, Дон, Западная Двина, Нева
- б) Енисей, Лена, Печора, Колыма
- в) Анадырь, Амур, Уссури, Камчатка
- г) Тигр, Инд, Ганг, Брахмапутра

15. На карте какого масштаба отрезок в 1 км будет самым коротким? а) 1:1000 б) 1: 25000  
в) 1:200000 г) 1:500



16. Установите соответствие между демографическими пирамидами и названиями стран:

1. Зимбабве 2. Германия 3. США 4. Индия

17. В каком ряду все географические объекты находятся на самом влажном материке?

- а) вдп. Игуасу, м. Париньяс, влк. Котопахи, оз. Маракайбо  
б) р. Конго, м. Рас-Хафун, влк. Камерун, оз. Ньяса  
в) г. Митчелл, м. Марьято, р. Маккензи, оз. Гурон  
г) м. Рока, оз. Балатон, г. Эльбрус, р. Меконг

18. Выберите вариант, где перечислены

географические объекты, находящиеся на материке с наибольшим набором природных зон.

- а) Альпы, Балхаш, Сена, м. Марроки  
б) Аппалачи, Гурон, Рио-Гранде, м. Барроу  
в) м. Кабу-Бранку, Танганьика, Лимпопо, Ахаггар  
г) м. Байрон, Центральная низменность, Муррей, оз. Торренс

19. Выберите вариант, где указаны животные, проживающие в природной зоне со следующими характеристиками: чётко выражен сухой и дождливый сезон, обилие травоядных и копытных животных, незначительная годовая амплитуда температур.

- а) лев, зебра, антилопа гну, носорог  
б) ленивец, ягуар, капибара, лама  
в) лось, бурый медведь, соболь, кабарга  
г) сайгак, суслик, джейран, дрофа

20. Выберите вариант, где правильно указаны субъекты России, расположенные в бассейне внутреннего стока.

- а) Хабаровский край, Архангельская область, Башкортостан, Адыгея  
б) Татарстан, Ярославская область, Пермский край, Рязанская область  
в) Ростовская, Воронежская, Волгоградская, Оренбургская области  
г) Дагестан, Чеченская республика, Краснодарский край, Курганская область

## ТЕОРЕТИЧЕСКИЙ ТУР

**Задание 1 (10 б)** Какие координаты имеет самая крайняя точка России – мыс Флигели на острове Рудольфа, расположенный на Земле Франца-Иосифа (с точностью до 1°)? Известно, что немного севернее этого острова (на 8°09′) почти полгода солнце не заходит за горизонт. Местное время на острове отличается от местного времени в Сургуте (координаты 61°15′ с.ш. и 73°26′ (в.д.) /Симферополе / 44°57′ с.ш., 34°07′ в.д.) на 56,8 мин. (100,46 мин). Ход рассуждений запишите.

### Задание №2 (20 б)

**Определите, по какому признаку сгруппированы объекты в каждой строке. Найдите «лишний» объект, и объясните свой выбор. Предложите своё продолжение логического ряда (приведите по одному примеру).**

- 1) конурбация, ассимиляция, город-спутник, мегалополис, субурбанизация
- 2) персы, бенгальцы, венгры, сербы, шведы
- 3) Туркменистан, Пакистан, Узбекистан, Казахстан, Таджикистан
- 4) сельва, пампа, льянос, парамос, скрэб
- 5) Куба, Мадагаскар, Исландия, Тайвань, Ямайка

### Задание 3 (10 б).

Необходимость этого процесса возникает по ряду различных причин, среди которых:

1. перенаселённость и гипертрофированное доминирование
2. для разрешения спора между «объектами», имеющими равные основания претендовать на это
3. ввиду прямой военной угрозы
4. из-за неудачного географического и геополитического положения
5. для освобождения от старых традиций
6. для ускорения развития слабоосвоенных территорий.

В 2018 году в России отмечали 100-летие этого процесса, который в нашей стране произошел по причине № 3. В Австралии это случилось из-за причины № 2. В Бразилии это сделали из-за причины № 6

Вопросы:

- А) Какой процесс имеется в виду?
- Б) Назовите объекты этого процесса в России, Австралии и Бразилии
- В) На Украине это происходило несколько раз по разным причинам. В XVII веке это были Чигирин, Батулин, Глухов. Назовите два «объекта» которые были вовлечены в этот процесс в XX веке.
- Г) Назовите единственную в мире страну, у которой этого «объекта» нет вообще.

### Задача №4 (50б)

Определите азиатские субъекты РФ по статистическим данным их демографической ситуации. Примечательно, что все четыре региона выходят к государственной границе, а в одном расположена одна из крайних точек России. **Напишите её название. Рассчитайте показатели, которые пропущены в таблице (для субъектов А, Б, В, Г). Приведите по два примера европейских субъектов РФ с аналогичной демографической ситуацией, как в субъектах РФ А, Б, В, Г. Объясните, по каким принципам вы подбирали аналоги каждому из субъектов.**

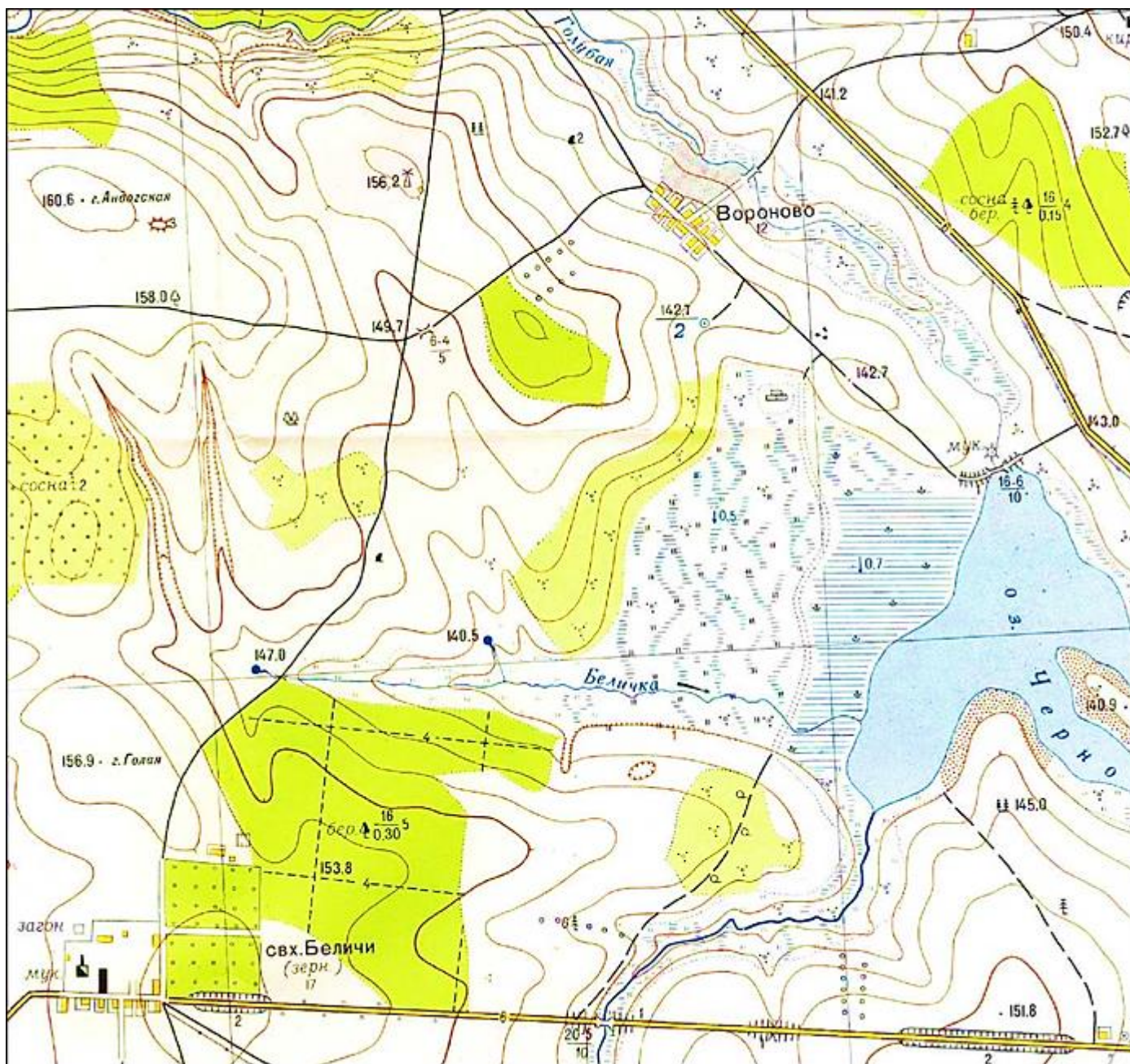
Демографические показатели за 2016 г.

Субъект	Площадь, тыс. км <sup>2</sup>	Среднегодовая численность населения (тыс. чел.)	Изменения за 2016 г.			Коэффициент общего прироста численности населения
			Общий прирост (чел.)	Естествен ный прирост (чел.)	Миграционный прирост (чел.)	
<b>А</b>	738		-335	181	-516	-6,7
<b>Б</b>	171	317	2913	4256	-1343	
<b>В</b>	1435	1466	23277	6534		15,9
<b>Г</b>	71	858		-2942	-4845	-9,1

**Задание 5.(20б)**

1. Определите численный и именованный масштаб, используя линии километровой сетки. На бланке работы обязательно привести расчёт!
2. Определите высоту сечения рельефа. Определите максимальную и минимальную высоту территории.
3. Постройте профиль местности длиной 1,5 км от высоты 160,6 по направлению истинного азимута, равному 123°. Определите высоту второй точки. Горизонтальный масштаб оставьте тот же, а вертикальный возьмите 1:500.
4. Определите истинные азимуты до этих точек (задание №4) от высоты 156,9 м. Чему равен перепад высот? На бланке работы обязательно привести расчёт!
5. Определите максимальную крутизну склона на этом участке.

**Всего 132 б**



1.

