

Всероссийская олимпиада школьников по географии 2019-2020 учебный год
Муниципальный этап
7 класс

Аналитическая часть

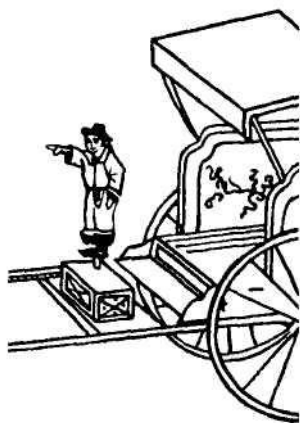
Задача 1

Среди буквенной неразберихи отыщите и вычеркните слова, связанные с понятием «полезные ископаемые». Какие три полезных ископаемых используются в качестве топлива? **(8 баллов)**

Ь	Т	Т	И	Р	О
Я	Ф	Е	О	С	Ф
Т	Н	Н	Ф	Т	Ь
И	Ф	А	Ь	Л	О
Ы	Ц	Р	Г	А	Г
Р	Н	А	Л	С	У

Задача 2

Какой замечательный прибор изображен на рисунке? Где он был изобретен? Куда показывает рука человека? Какое он имеет отношение к географическим картам? **(9 баллов.)**



Задача 3

По климатическим данным, представленным в таблице, найдите среднее годовое значение и годовую амплитуду температуры для каждого пункта. Впишите их в таблицу в соответствующие колонки. В каком климатическом поясе находится каждый представленный пункт? **(12 баллов)**

Средние многолетние температуры за месяц, °С





Пункт	Месяцы												Средняя годовая температура	Годовая амплитуда температуры
	Я	Ф	М	А	М	И	И	А	С	О	Н	Д		
А.	21	20	21	21	21	21	20	20	20	21	22	23		
Б.	-2	-2	0	4	10	14	17	16	12	6	2	0		

Климатический пояс пункта А: _____.

Климатический пояс пункта Б: _____.

Задача 4.

Вам представлены контуры, фрагменты географических карт или аэрофотоснимки крупных географических объектов Земли. Определите, к каким из них относятся их изображения. Названия внесите в таблицу. (12 баллов)

Изображение географического объекта	Изображение географического объекта
<p>1. Название полуострова</p> 	<p>2. Название полуострова в центре изображения</p> 
<p>3. Название полуострова</p> 	<p>4. Название полуострова в виде собаки</p> 
<p>5. Название полуострова, омываемого Черным, Эгейским и Средиземным морями</p>	<p>6. Название острова в юго-западной части Охотского моря</p>



Задача 5

Перед вами фрагмент топографической карты, масштабом 1:6000. Внимательно ознакомьтесь с ним и выполните задания. **(23,5 балла)**

1. Создайте описание пешеходного маршрута, если известно, что он начался в деревне Волково. В своём описании обязательно укажите: азимуты каждого отрезка пути, расстояние в метрах, пройденного по каждому отрезку пути; объекты, которые будут встречаться на пути группы. Укажите на карте условным знаком привал, если известно, что он был организован после 620 метров пути (18,5 баллов).

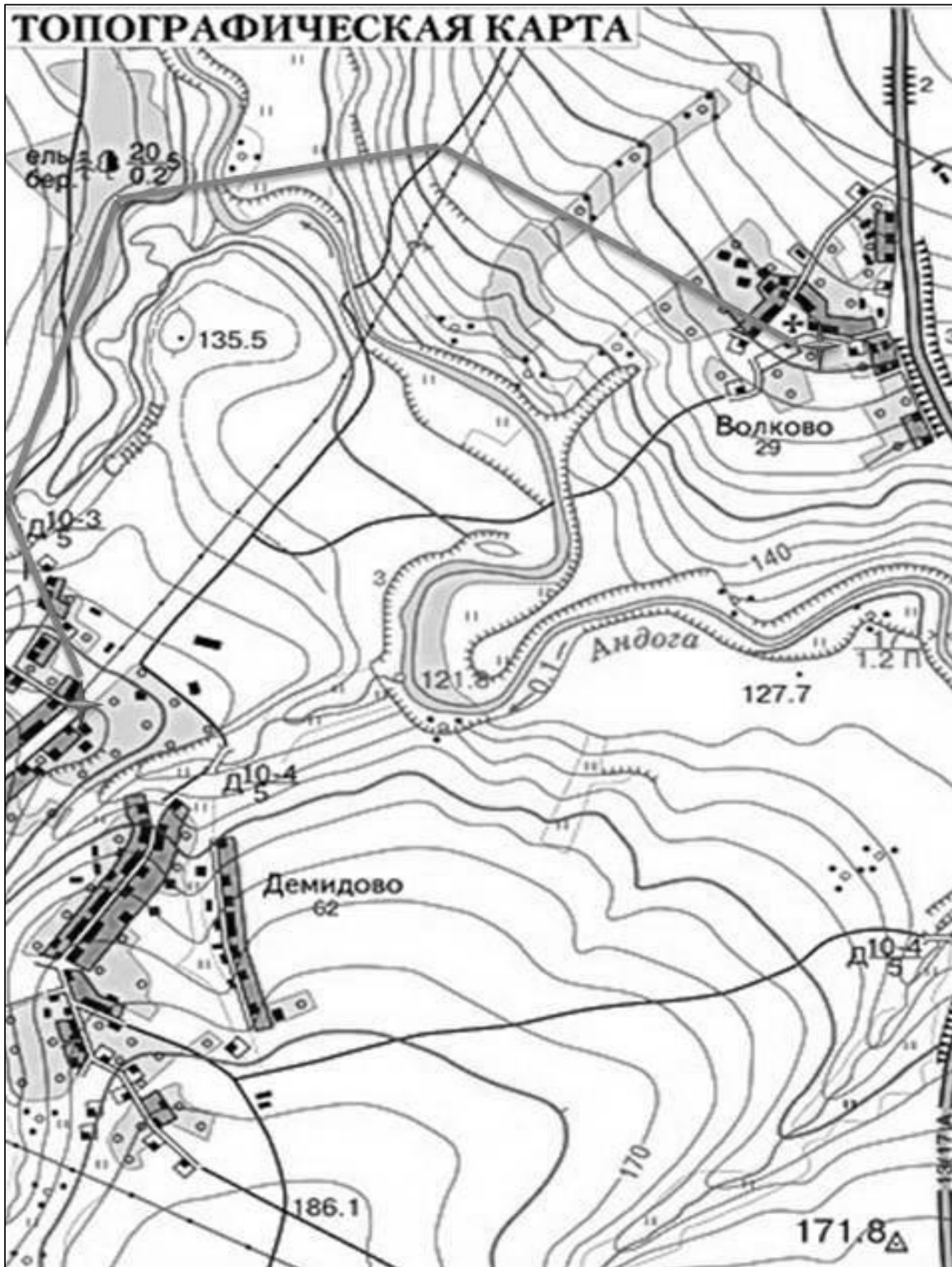
2. Найдите на карте (5 баллов):

Высоту уреза воды на р.Андога: _____

Самую высокую абсолютную высоту на топографической карте и укажите, в какой части карты она находится: _____

Разность высот между этими точками: _____

ТОПОГРАФИЧЕСКАЯ КАРТА



- ✚ Начало и конец маршрута
- Нитка маршрута

Тестовая часть

Задания с 1-18 оцениваются в 1 балл

1. «Королем картографов» называют

- а) К. Птолемя
- б) М. Бехайма
- в) Г. Меркатора
- г) А. Ортелия

2. Выберите океан, о котором идет речь в описании: площадь его составляет 91,4 млн. кв. км, его доля в структуре Мирового океана составляет 25%, наибольшая глубина составляет 8742 м, средняя глубина – 3602 м.

- а) Тихий;
- б) Атлантический;
- в) Индийский;
- г) Северный Ледовитый.

3. Выберите вариант ответа, где присутствуют только теплые течения Мирового океана:

- а) Куроисио, Гольфстрим, Бразильское;
- б) Восточно-Гренландское, Калифорнийское, Куроисио;
- в) Аляскинское, Южное Пассатное, Сомалийское;
- г) Сомалийское, Северо-Атлантическое, Западных ветров.

4. Определите примерную высоту горы, если известно, что у ее подножия температура воздуха составила +16°C, а на ее вершине –8°C:

- а) 1,3 км;
- б) 4 км;
- в) 24 км;
- г) 400 м.

5. Определите, к какой группе живых организмов относятся перечисленные существа: морские звёзды, крабы, мидии, устрицы, кораллы

- а) бентос
- б) нектон
- в) зоопланктон
- г) фитопланктон

6. Определите, какую из перечисленных ниже групп материков и океанов поочередно пересекает экватор с запада на восток:

- а) Атлантический океан – Африка - Индийский океан – Индонезия - Тихий океан - Южная Америка,
- б) Гренландское море - Норвежское море - Западная Европа - Средиземное море – Африка - Атлантический океан,
- в) Атлантический океан – Африка - о.Мадагаскар - Индийский океан –Австралия - Тихий океан - Южная Америка,
- г) Атлантический океан – Африка - Красное море - Аравийский п-ов - Аравийское море - п-ов Индостан - Бенгальский залив - п-ов Индокитай -Тихий океан - Мексика.

7. Первый (нижний) высотный пояс гор в схеме высотной поясности всегда соответствует:

- а) природной зоне, в которой находится гора;
- б) названию климатического пояса, в котором находится гора;
- в) названию горы;
- г) названию почвы, в которой находится гора.

8. В каком случае относительная влажность воздуха с температурой +10°C и содержанием в нем в насыщенном состоянии водяного пара 9 г будет равняться 50%:

- а) если этот воздух будет содержать 18 г водяного пара;
- б) если этот воздух будет содержать 4,5 г водяного пара;
- в) если этот воздух будет содержать 9 г водяного пара;
- г) если этот воздух будет содержать 20 г водяного пара;

9. О какой природной зоне идет речь в описании: четко прослеживается сезонность, осадки выпадают в основном в теплое время года, в связи с чем растения приспособляются, например, запасая влагу в своем стволе, животные также приспособляются, мигрируя за влагой и пропитанием?

- а) пустыня;
- б) саванны и редколесья;
- в) влажные экваториальные леса;
- г) тайга.

10. Каков численный масштаб плана, на котором расстояние от автобусной остановки до стадиона, составляющее 750 м, изображено отрезком длиной 3 см.

- а) 1: 25
- б) 1: 250
- в) 1: 2500
- г) 1: 25 000
- д) 1: 250 000

11. Определите правильно среднесуточную температуру воздуха по следующим данным:

в 6 ч. – 10° С; в 12 ч. – 15° С; в 18 ч. – 13° С; в 20 ч. – 11° С:

- а) 11° С
- б) 5° С
- в) 12,25° С
- г) 9, 25° С
- д) 16,25° С

12. Наука, изучающая географические названия:

- а) геодезия;
- б) картография;
- в) топонимика;
- г) топография

13. Наибольшее видовое разнообразие наблюдается в царстве:

- а) бактерий;
- б) животных;
- в) грибов;
- г) растений

14. Выберите дату, когда оба полушария Земли освещены одинаково:

- а) 21 марта;
- б) 22 июня;
- в) 15 сентября;
- г) 1 января.

15. Гейзером называют источник, периодически выбрасывающий из земных недр:

- а) лаву;
- б) горячую воду и пар;

- в) газы и пыль;
- г) грязевые потоки.

16. Хвойные породы деревьев, медведи, белки, рябчики типичны для природной зоны:

- а) широколиственных лесов;
- б) степи;
- в) тайги;
- г) полупустынь и пустынь.

17. Длина экватора Земли составляет:

- а) 10 000 км;
- б) 20 000 км;
- в) 30 000 км;
- г) 40 000 км.

18. Самая многоводная река в мире – это:

- а) Енисей;
- б) Амазонка;
- в) Конго;
- г) Нил.

19. Составьте пары по принципу «прибор – единица измерения, которой характеризуется измеряемая прибором величина». Что измеряют оставшимся без пары прибором? (3 балла)

<i>Приборы:</i>	<i>Единицы измерения:</i>
1) анемометр	а) метр;
2) барограф	б) метр в секунду;
3) гигрометр	в) миллибар;
4) осадкомер	г) миллиметр;
5) термометр	д) процент;
6) эхолот	е) градус.

20. Установите соответствие численного масштаба именованному: (1,5 балла)

Именованный масштаб	Численный масштаб	ответ
1. в 1 см 150 см	а) 1: 15000	
2. в 1 см 150 м	б) 1: 15000000	
3. в 1 см 150 км	в) 1: 150	