

**Муниципальный этап всероссийской олимпиады школьников
2020–2021 учебный год
География
8 класс**

*Максимальная оценка – 100 баллов
Время выполнения заданий 2 часа 30 минут (150 минут)*

ОТВЕТЫ

I. Аналитический раунд

Задание 1. (максимальный балл - 10)

США.

Самое сухое и жаркое место – Долина Смерти;

Самое влажное место Северной Америки и США – штат Флорида;

Самое ветреное место Северной Америки и Северного полушария - мыс Бланко на юго-западе штата Орегон;

Самая низкая точка континента – Долина смерти;

Самая высокая точка континента- гора Мак-Кинли в штате Аляска.

Задание 2. (максимальный балл - 15)

Исландия – 3,4,5,7,9,12 (3 балла)

Великобритания – 1,6,10,11,14 (3 балла)

Япония – 2,4,5,8,9,13,15 (4 балла)

Задание 3. (максимальный балл - 15)

1. МАГЕЛЛАН Фернан

Ф.Магеллан руководил первым в истории человечества кругосветным плаванием. Экспедиция Магеллана открыла побережье Южной Америки к югу от Ла-Платы, обогнула континент, преодолела пролив, затем пересекла Тихий океан и достигла Филиппинских островов. (3 балла)

Имя на географической карте

Магелланов пролив находится между материком Южная Америка и архипелагом Огненная Земля, соединяет Атлантический и Тихий океаны. (2 балла)

2. КОЛУМБ Христофор

Х.Колумб возглавил испанскую экспедицию, цель которой заключалась в поиске кратчайшего морского пути из Европы в Индию. Во время плавания на трех каравеллах «Санта-Мария», «Пинта» и «Нинья» были открыты Саргассово море, Багамские острова, Куба и Гаити. 12 октября 1492 года, когда Колумб достиг острова Самана, признано официальным днем открытия европейцами Америки.

Во время трех последующих экспедиций через Атлантику Колумб открыл Большие Антильские, часть Малых Антильских островов, побережья Южной и Центральной Америки и Карибское море. До конца жизни Колумб был уверен, что достиг Индии. (3 балла)

Имя на географической карте

Имя Христофора Колумба носят государство в Южной Америке, горы и плато в Северной Америке, ледник на Аляске, река в Канаде и несколько городов в США. (2 балла)

3. ДЕЖНЕВ Семен Иванович

С.И.Дежнев принимал участие в речных и сухопутных походах в районе реки Яны, на Оймяконе и Колыме.

Промысловая экспедиция во главе с С.И.Дежневым и Ф.А.Поповым обогнула Чукотский полуостров и достигла Анадырского залива. Так был открыт пролив между двумя континентами, который впоследствии был назван Беринговым. (3 балла)

Имя на географической карте

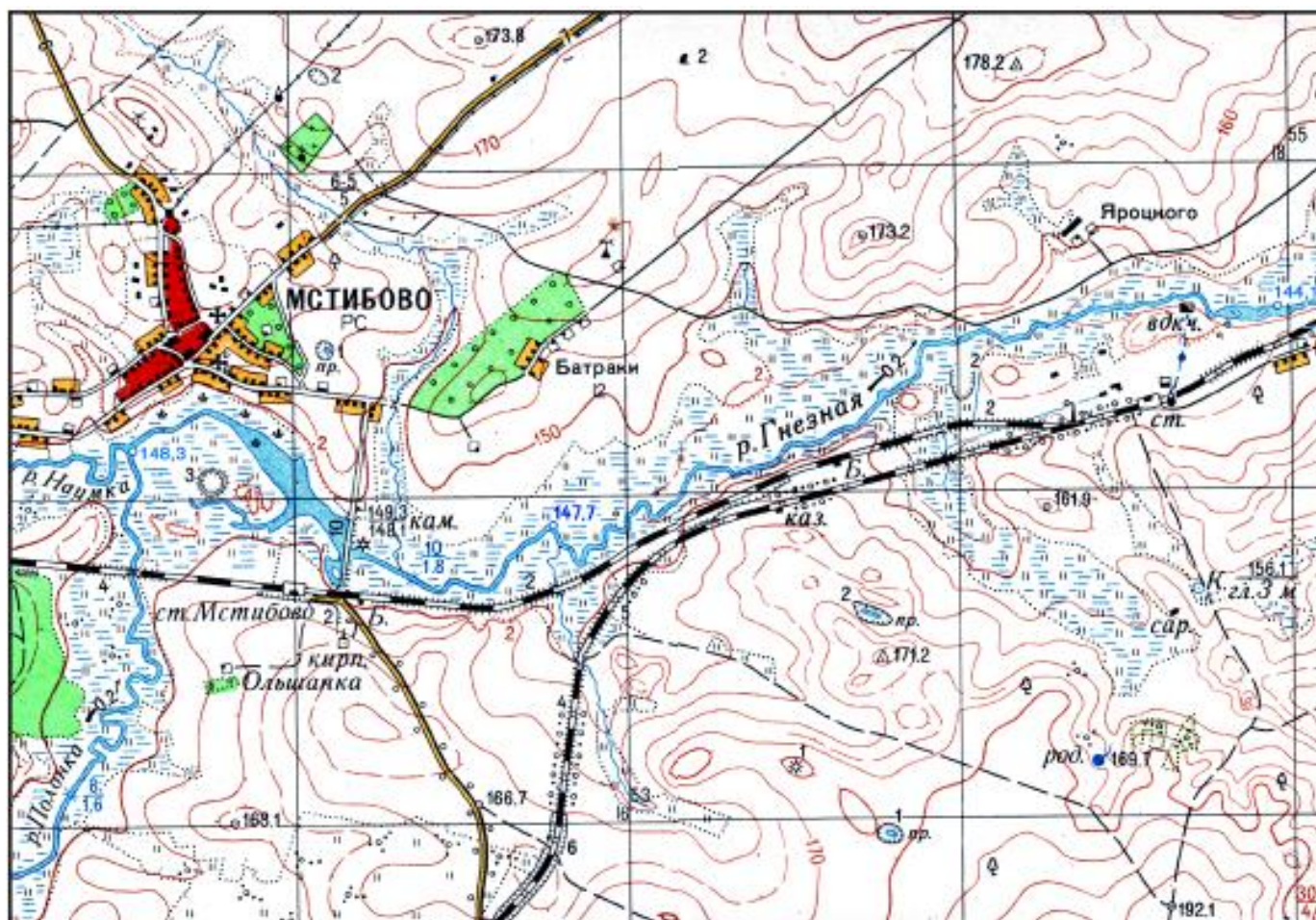
Именем Дежнева назван мыс на северо-восточной оконечности Азии, хребет на Чукотке и бухта в Беринговом проливе. (2 балла)

Задание 4. (максимальный балл - 20)

Природная зона	Природные условия (коэффициент увлажнения, температуры)	Почва	Типичные представители животного мира (4 примера)	Типичные растения (4 примера)
Тундра	$K \gg 1$, короткое холодное лето, ветреная зима. Распространена вечная мерзлота	Тундрово-глеевая, торфянистая	Северный олень, лемминг, полярная сова, пуночка, снежный барс, полярная крачка, калан	Мхи, лишайники, карликовые ивы и березы
Тайга	$K > 1$, жаркое лето, суровая снежная зима, к востоку от Урала распространена вечная мерзлота	Подзолистая	Лось, дятел, глухарь, клёт	Лиственница, кедр, пихта, ель, сосна
Степь	$K =$ (близок) 1, теплый и сухой климат, с небольшим количеством осадков	Чернозем	Сайгак, дрофа, сурок-байбак, степные барсуки, лисица-корсак	Ковыль, типчак, мятлик, тонконог,
Пустыня	$K_{увл} \ll 1$, большая суточная амплитуда температур	Бурая полупустынная. Сероземы и буроземы	Пресмыкающиеся (змеи, ящерицы, черепахи), паукообразные (пауки, скорпионы),	Суккуленты, галофиты, саксаул, тамариск
Саванна	Всегда жарко, дожди идут только летом	Красные и красно-бурые ферралитные почвы	Лев, слон, жираф, зебра, носорог, гепард	Акация, баобаб, слоновая трава

II. Практический раунд

Задание 1. (максимальный балл - 20)



1	А	Численный масштаб	1 : 20 000	3 балла
	Б	Именованный масштаб	в 1 см - 200 м	3 балла
	В	Расчет	1000 м - 5 см X м - 1 см X = 1 x 1000 : 5 X = 200 м	2 балла
2	А	Максимальная высота	192,1 м	2 балла
3	А	Азимут	308° +/- 2°	4 балла
	Б	Расстояние	3920 м / 3,92 км +/- 20 м	2 балла
	В	Расчет	19,6 см x 200 м = 3920 м	2 балла
4	А	Высота сечения рельефа	через 5 м	2 балла

III. Тестовый раунд

Задания с 1-20 оцениваются в 1 балл

1.	Б
2.	Б
3.	А
4.	Б
5.	В
6.	В
7.	Б
8.	А
9.	Б
10.	Б
11.	Г
12.	В
13.	Б
14.	А
15.	Г
16.	В
17.	А
18.	Б
19.	Б
20.	В