

Шифр _____

*Федеральное государственное бюджетное образовательное
учреждение высшего образования
Тульский государственный
педагогический университет им. Л.Н. Толстого*



*Задания для проведения муниципального
этапа всероссийской олимпиады школьников
по географии (10-11 классы)*

*Тула
2021*

Задания муниципального тура Всероссийской олимпиады школьников по географии 10-11 классы


На выполнение всех заданий муниципального этапа всероссийской олимпиады школьников по географии отводится 3 часа. Из них 2 часа отводится на выполнение заданий теоретического тура, 1 час — на выполнение заданий тестового тура. Ответы учащиеся отмечают и пишут на бланках заданий. Для выполнения заданий требуются ручка и карандаш.




Задания теоретического тура

Задание 1.

В последнее время большинство людей отправляется в путешествия, чтобы посетить новые для себя места, открыть для себя что-то непознанное, получить эстетическое наслаждение. Один из туристических порталов (SmilePlanet) разработал топ-100 самых посещаемых туристами мест в мире. Среди них и природные, и архитектурные достопримечательности и культовые места мира.

В приведенной ниже таблице по описаниям и изображениям Вам предлагается определить, в какой из стран находится та или иная известная достопримечательность и ее название. Заполните, пожалуйста, недостающие ячейки таблицы.

№	Название достопримечательности	Страна	Описание/ изображение
1.			<p>Расположен на вершине горного хребта, на высоте 2450 м. Его называют «город в небесах» или «город среди облаков», иногда называют «потерянным городом инков». Некоторые археологи полагают, что этот город был создан как священный горный приют великим правителем инков Пачакутеком приблизительно в 1440 году, и функционировал до 1532 года, когда испанцы вторглись на территорию империи инков. В 1532 году все его жители таинственно исчезли.</p> 
2.			<p>Одна из самых узнаваемых достопримечательностей не только в этой стране, но и во всём мире. Сооружение было построено императором Шах-</p>

№	Название достопримечательности	Страна	Описание/ изображение
			<p>Джаханом в память о его третьей жене, Мумтаз-Махал, погибшей во время родов. Это сооружение считается одним из самых красивых зданий в мире, а также символом вечной любви.</p> 
3.			<p>Здесь можно обозреть древнюю столицу с высоты птичьего полёта, полюбоваться интерьером собора с маковки купола, отстоять мессу и даже получить благословение понтифика.</p> 
4.			
5.			<p>Эта статуя – один из самых известных и популярных в мире монументов. Ежегодно миллионы туристов поднимаются к его подножию, откуда открывается ошеломляющая панорама города и бухты с живописной горой Сахарная Голова, знаменитыми пляжами Копакабана и Ипанема, огромной чашей стадиона Маракана.</p>

№	Название достопримечательности	Страна	Описание/ изображение
			

За каждую правильно заполненную ячейку – 1 балл. Максимальная оценка за задание – 10 баллов.

Задание 2. Прочитайте текст:

Этот регион России является одним из наиболее динамично развивающихся в современной истории нашей страны. Он не имеет выхода к морю и государственным границам, к числу его соседей относятся только российские регионы. Областной центр региона расположен на реке, являющейся притоком первого порядка одной из самых крупных рек России. В советское время регион стал первым, в котором появился наукоград, а в 1954 г. – запущен в эксплуатацию уникальный для тех времен объект (ныне не функционирует). В XXI веке регион начал проводить успешную инвестиционную политику, в результате чего на его территории появилось множество современных промышленных предприятий, в том числе – имеющих отношение к международным компаниям. Так, регион стал одним из лидеров в России по производству автомобилей, телевизоров, а в 2012 г. было открыто крупное современное металлургическое предприятие. В регионе расположен один из главных центров паломничества православных верующих России. Также с регионом связаны выдающийся советский военный деятель (родился на территории региона) и великий ученый, основоположник науки, получившей активное развитие с середины XX века и приведшей к своеобразному «соревнованию» СССР и США.

Назовите регион: _____ (5 баллов)

Заполните таблицу:

Первый объект своего рода в мире, 1954 г.	
Выпускаемые марки автомобилей в	

регионе	
Выдающийся ученый, связанный с регионом	
Крупный производитель электроники	
Объект паломничества православия	
Выдающийся советский военный деятель	
Первый наукоград	
Крупная река	
Регионы-соседи	
Крупное металлургическое предприятие региона	

За каждую правильно заполненную ячейку – 2 балла, за исключением: За регионы-соседи – 2 балла за все шесть регионов, 1 балл – за одну ошибку, 0 баллов – за две и более ошибки. Максимальная оценка за задание — 25 баллов.

Задание 3.

В 2021 году пройдет Всероссийская перепись населения. Одной из главных задач переписи является актуализация данных по численности населения как России в целом, так и отдельных городов. Тольятти, Махачкала, Тюмень, Балашиха, Курган, Мурманск, Краснодар, Сургут, Тула, Братск

Из приведённого перечня городов выберите:

Города, численность населения которых, вероятнее всего, по переписи 2020 г. будет выше, чем по переписи 2010 (первая группа): _____

Города, численность населения которых, вероятнее всего, по переписи 2020 г. будет ниже, чем по переписи 2010 (вторая группа): _____

По 3 балла за каждую верно составленную группу, по 2 – за одну ошибку, по 1 – за две ошибки, 0 – три и более ошибки

Укажите причины роста численности населения городов в первой группе:

3 балла максимум

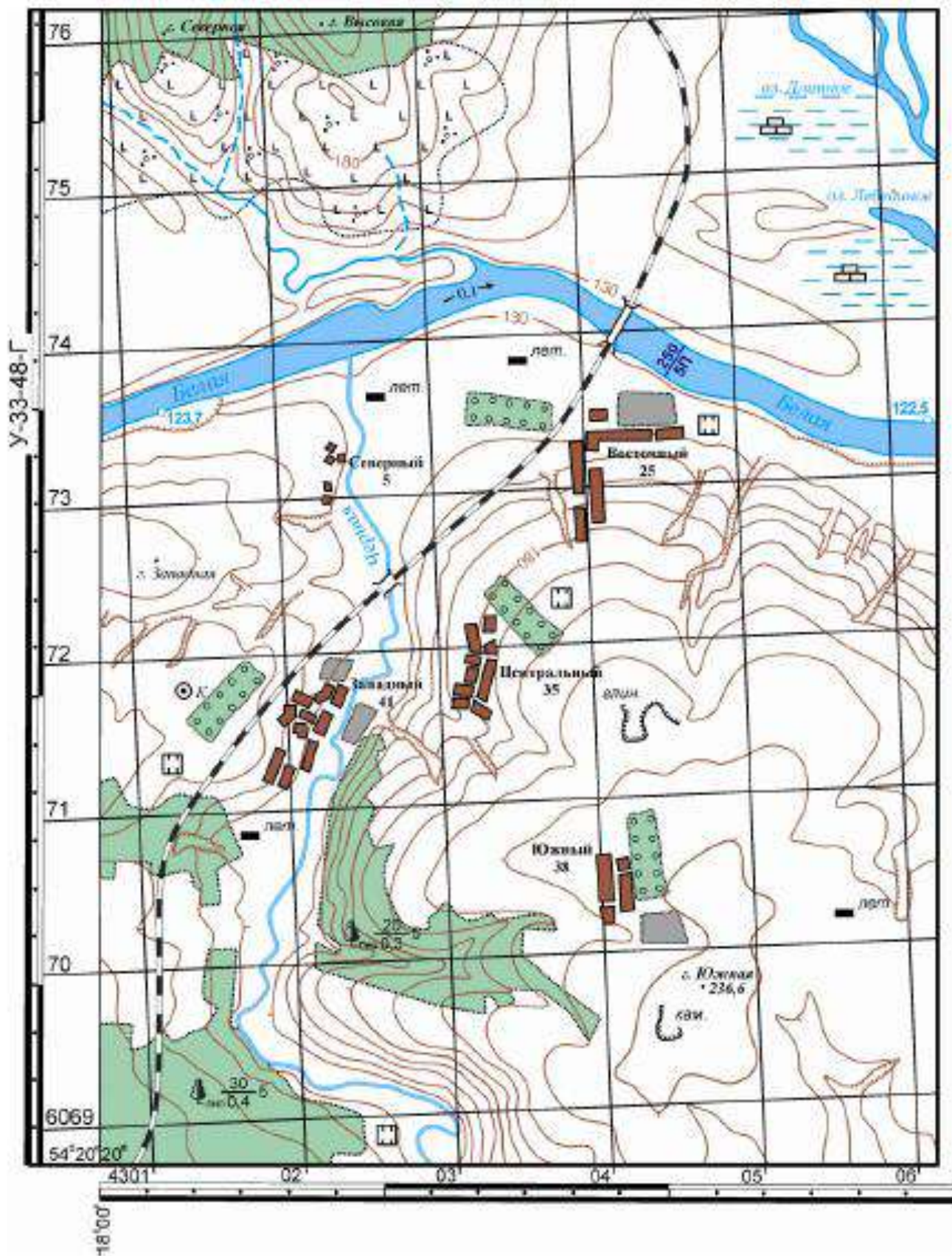
Укажите причины депопуляции городов второй группы:

3 балла максимум

Максимальная оценка за задание — 12 баллов.

Задание 4.

Из предложенного списка выберите города, для которых характерна так называемая «трущобная» урбанизация: Рио-де-Жанейро, Мехико, Токио, Лос-Анджелес, Богота, Сан-Паулу, Шанхай, Лондон.



Максимальная оценка за задание — 14 баллов.

Задание 6.

Мировое сельское хозяйство зонально. Каким природным зонам соответствует преимущественное выращивание следующих культур:

- | | |
|--------------------|--------------------------|
| 1) просо _____ ; | 4) пробковый дуб _____ ; |
| 2) ананасы _____ ; | 5) чечевица _____ ; |
| 3) гевея _____ ; | 6) овёс _____ . |

За каждое верный ответ — 1 балл. Максимальная оценка за задание — 6 баллов

Задание 7.

В каких государствах расположены следующие объекты Всемирного историко-культурного и природного наследия ЮНЕСКО ?

- | | |
|--------------------------|---------------------|
| А) Троя _____ ; | Г) Толедо _____ ; |
| Б) пустыня Наска _____ ; | Д) Карфаген _____ ; |
| В) Дельфы _____ ; | Ж) Петра _____ . |

За каждое верный ответ — 1 балл. Максимальная оценка за задание — 6 баллов

Максимальная оценка за задания теоретического тура — 80 баллов.

Задания тестового тура

Задание 8. Выберите правильные варианты ответов (за каждый правильный вариант ответа — 1 балл).

1. Для какой природной зоны характерны климатические показатели: средняя температура июля +5...100С, долгая холодная зима, количество осадков 200–300 мм в год, избыточное увлажнение?

- А. тундра;
- Б. тайга;
- В. смешанные леса;
- Г. широколиственные леса

2. Какой будет масштаб плана местности, если линия, длина которой на местности составляет 23,5 км, представлена на плане местности отрезком длиной 9,4 см:

- А. 1:5000
- Б. 1:250 000
- В. 1:2500000
- Г. 1:25000

3. Какой экономический район является самым энергодефицитным (потребление электроэнергии почти в 2 раза превышает её производство)?

- А. Северо-Западный
- Б. Центрально-Чернозёмный
- В. Дальневосточный
- Г. Волго-Вятский

4. В каком из промышленных центров России производятся вагоны поездов марки «Ласточка»?
- А. Челябинск
 - Б. Верхняя Пышма
 - В. Нижний Тагил
 - Г. Екатеринбург
5. Укажите основной груз, который вывозится через Новороссийский морской порт:
- А. Руда
 - Б. Сыпучие грузы
 - В. Зерно
 - Г. Нефть и нефтепродукты
6. Отметьте полное соответствие:
- А. Калининградская область – крупнейшее в мире месторождение янтаря – морское судостроение – садоводство и виноградарство.
 - Б. Северо-Запад – города Санкт-Петербург, Новгород, Псков, Бокситогорск – добыча бокситов и фосфоритов – черная металлургия полного цикла.
 - В. Калмыкия – Прикубанская низменность – посевы риса, виноградарство, бахчеводство – коневодство и верблюдоводство.
 - Г. Республика Коми – Тиманский кряж – лесные ресурсы – Ярега (месторождение нефти), бокситы, руды титана – в южной части республики развито молочное животноводство.
7. Выберите группу регионов, в которых доля пашни в общей площади территории будет максимальной:
- А. Воронежская обл., Ростовская обл., Краснодарский край;
 - Б. Тюменская обл., Красноярский край, Респ. Коми;
 - В. Мурманская обл., Вологодская обл., Кировская обл.;
 - Г. Чукотский авт. окр., Респ. Якутия, Магаданская обл.
8. Регион России, специализирующийся на добыче апатитов:
- А. Кольский п-ов
 - Б. Северный Урал
 - В. Северный Кавказ
 - Г. Забайкалье
9. Выберите вариант ответа, в котором представлены группы экономических районов России с максимальной долей атомной электроэнергетики в структуре выработки электроэнергии:
- А. Дальневосточный и Восточносибирский;
 - Б. Уральский и Западносибирский;
 - В. Центральный и Центрально-Черноземный;
 - Г. Северокавказский и Поволжский.
10. Назовите вариант ответа, в котором перечислены только города-миллионеры России:
- А. Севастополь, Улан-Удэ, Владивосток;
 - Б. Уфа, Волгоград, Пермь;
 - В. Барнаул, Кемерово, Курган;
 - Г. Петрозаводск, Псков, Новгород.
11. Укажите город, не изменявший свое название в советское время и входящий в число городов-миллионеров России:

- А. Нижний Новгород
- Б. Волгоград
- В. Казань
- Г. Самара

12. Укажите центр по производству тракторов для вывозки леса в России

- А. Петрозаводск
- Б. Рязань
- В. Таганрог
- Г. Саратов

13. Определите субъект Российской Федерации по описанию:

«Здесь начинается крупная река, впадающая в самый большой океан, имеются крупные запасы меди, урана, молибдена, тантала, золота, олова. Субъект был образован в 2008 г. путём объединения одной области и одного автономного округа».

- А. Забайкальский край
- Б. Архангельская область
- В. Пермский край
- Г. Красноярский край

14. Портовый город в устье Северной Двины:

- А. Беломорск
- Б. Архангельск
- В. Мурманск
- Г. Нарьян-Мар

15. Большинство озёр на Кольском полуострове имеет происхождение:

- А. карстовое
- Б. запрудное
- В. ледниковое
- Г. тектоническое

16. Укажите единственную правильную пару названий:

- А. Ингушетия – Махачкала
- Б. Карачаево-Черкесия – Нальчик
- В. Кабардино-Балкария – Майкоп
- Г. Северная Осетия-Алания – Владикавказ.

17. Найдите ошибку в перечне черт географического положения Уральского района:

- А. расположен на границе Европы и Азии;
- Б. самый удалённый от Мирового океана район России;
- В. не имеет выхода к государственной границе страны;
- Г. Больше количество транспортных путей пересекает Уральский район в направлении запад-восток.

18. В какой день продолжительность светового дня на Южном полюсе наибольшая?

- А. 21 марта;
- Б. 22 июня;
- В. 23 сентября;
- Г. 22 декабря.

19. Определите примерную высоту горы, если известно, что у ее подножия температура воздуха составила $+16^{\circ}\text{C}$, а на ее вершине -8°C :
- А. 1,3 км
 - Б. 4 км
 - В. 24 км
 - Г. 400 м
20. Какое утверждение о земной коре верно:
- А. Земная кора под материками и океанами имеет одинаковое строение
 - Б. Под океанами мощность земной коры больше, чем под материками.
 - В. Границы литосферных плит совпадают с контурами материков.
 - Г. Литосферные плиты медленно перемещаются по поверхности мантии
21. Странами, для которых лесная и деревообрабатывающая промышленность – важная отрасль международной специализации, являются:
- А. Норвегия и Дания;
 - Б. Швеция и Финляндия;
 - В. Великобритания и Нидерланды;
 - Г. Швеция и Франция.
22. В «медный пояс» входят государства
- А. Алжир, Египет
 - Б. Таиланд, Малайзия
 - В. Замбия, демократическая республика Конго
 - Г. Ирак, Кувейт
23. Выберите верное соответствие «морской порт — груз, на транспортировке которого он специализируется»:
- А. Тубаран (Бразилия) – медная руда;
 - Б. Рас-Таннура (Саудовская Аравия) – нефть;
 - В. Ричардс-Бей (ЮАР) – железная руда;
 - Г. Роттердам (Германия) – глинозём.
24. Наибольшую долю обеспеченности лесами на душу населения имеет
- А Австралия
 - Б Индия
 - В Китай
 - Г Италия
25. Отрасль — лидер мировой промышленности по числу занятых и по стоимости производимой продукции, — это:
- А. электроэнергетика;
 - Б. машиностроение;
 - В. химическая промышленность;
 - Г. лёгкая промышленность.

Максимальная оценка за задания тестового тура — 25 баллов.

Максимальная оценка за все задания — 105 баллов.

Шифр _____

География, 10-11 классы

*Разработчики: члены методической комиссии олимпиады по географии Дубинин М.С.,
Лештаев А.А., Карташова Н.С., Мамонтов С.Н., Пешкова А.М., Сиголаева Т.Е., Швец
О.В.*

**Председатель методической комиссии
11.10.2021**



Мамонтов С.Н.