

Всероссийская олимпиада школьников по экономике 2019/2020 учебный год
Муниципальный этап
Ответы 10-11 классы

Тест

I

Внимание! В каждом вопросе только один правильный ответ! (1 балл)

1	2	3	4	5
Неверно	Верно	Неверно	Неверно	Верно

Итого 5 баллов

II

Внимание! В каждом вопросе только один правильный ответ (2 балла)

6	7	8	9	10
2) рост инвестиций	2) экспорт сократится	3) диверсификацию	2) 9%	3) депозиты
11	12	13	14	15
2) стимулирующей монетарной	1) повышения ставки налога на добавленную стоимость	2) дефицит государственного бюджета в 1000 млрд.	1) равен 1	1) постоянные
16	17	18	19	20
2) прибавка к выпуску, полученная за счет увеличения затрат труда на 1 ед.	4) цена меньше, чем минимальные средние переменные издержки	4) общих издержек и валового дохода	4) возникнет избыток в 25 единиц	2) коэффициента Джини

Итого 30 баллов

III

Внимание! В каждом вопросе может быть несколько правильных ответов (3 балла)

21. Нетарифными барьерами протекционизма являются:

- 3) импортные квоты;
- 4) добровольные ограничения экспорта.

22. В случае, если Центробанк будет проводить ужесточение денежно-кредитной политики, какие инструменты он использует?

- 1) продажа ранее купленных государственных облигаций;
- 2) повышение учетной ставки;

23. Отрицательный внешний эффект может проявляться:

- 1) при производстве благ;
- 2) при потреблении благ;
- 3) при перепроизводстве товаров;
- 4) при загрязнении окружающей среды.

24. к критериям оценки портфеля ценных бумаг относятся:

- 1) ликвидность;
- 2) доходность;
- 3) рискованность;
- 4) диверсифицированность.

25. Что включают в себя трансфертные платежи?

- 2) пенсии;
- 3) стипендии студентам;
- 4) пособия матерям – одиночкам.

Итого 15 баллов

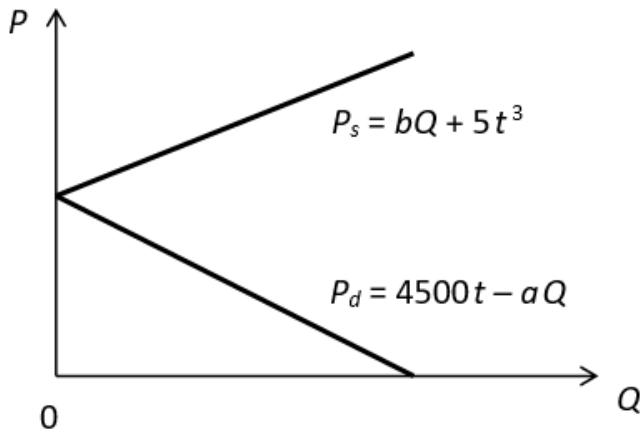
Всего за тест 50 баллов

IV
Задачи

Внимание! Написать надо не только ответ, но и решение!

1. Решение:

Для каждого данного значения t функции спроса и предложения являются линейными. Очевидно, равновесный объем на рынке станет нулевым, когда графики функций спроса и предложения, перемещаясь по мере повышения температуры, примут следующее взаимное положение:



При $Q = 0$ $P_s = 5t^3$, $P_d = 4500t$. $P_d = P_s \Rightarrow 4500t = 5t^3 \Rightarrow t = 30$.

Ответ: $t = 30$.

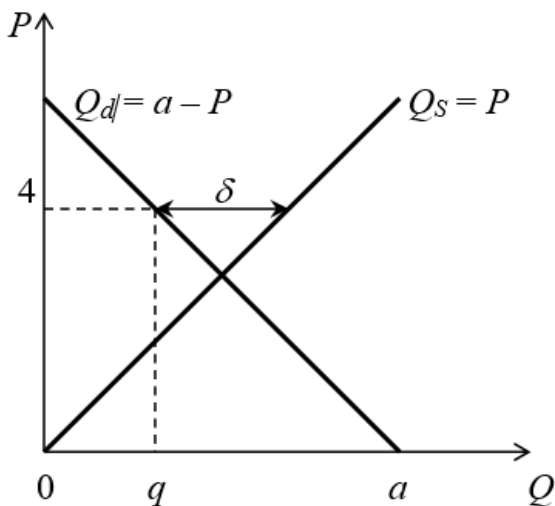
15 баллов

2. Решение:

Пусть при $P = 4$ $Q_d = q$. $q = a - P = a - 4$. Избыточное предложение товара:

$\delta = Q_s - Q_d = P - (a - P) = 4 - (a - 4) = 8 - a$. Исходя из геометрического определения точечной

эластичности спроса (см. график), $|\varepsilon| = \frac{a - q}{q} = \frac{a - (a - 4)}{a - 4} = \frac{4}{a - 4}$.



По условию задачи $|\varepsilon| = \delta$. $\frac{4}{a - 4} = 8 - a$. $4 = 12a - a^2 - 32$. $a^2 - 12a + 36 = 0$.

$$a_{1,2} = \frac{12 \pm \sqrt{144 - 144}}{2}$$

Ответ: $a = 6$.

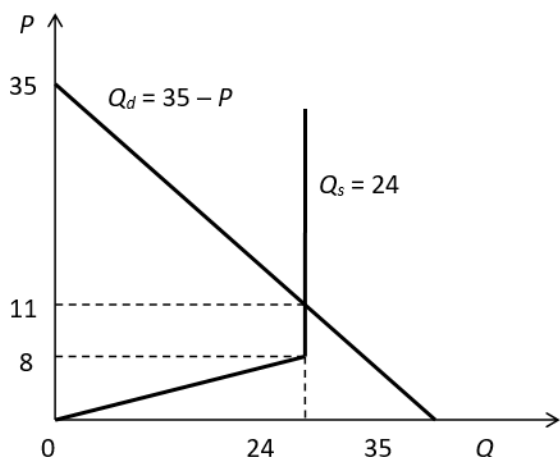
15 баллов

3. Решение:

Если затраты в точности равны выручке, а на одну единицу продукта затрачивается один час, то цена единицы продукта будет равна почасовой оплате труда. На интервале w от 0 до 8 объем предложения труда обоих работников линейно возрастает и точно так же возрастает предложение продукта X. Легко подсчитать, что при $w = 8$ (соответственно при $P = 8$) объем предложения продукта составит: $8 + 16 = 24$.

На интервале $w > 8$ при увеличении w на каждую денежную единицу объем предложения труда Карла сокращается на один час (соответственно он сокращает выпуск продукта на единицу), но одновременно на один час увеличивается предложение труда Клары (и соответственно на единицу увеличивается ее выпуск продукта). Это значит, что при $w > 8$ (и $P > 8$) предложение продукта является неизменным и равно 24.

Все это позволяет построить кривую предложения и совместить ее с линией спроса:



$$Q_d = Q_s \Rightarrow 35 - P = 24 \Rightarrow P = 11.$$

Ответ: 11.

15 баллов

4. Решение:

$TR_1 = P \times Q = 2P^2 - 20P \Rightarrow Q = 2P - 20$. Очевидно, это уравнение функции предложения. На данном интервале цены до тех пор, пока цена не достигла равновесного уровня, на рынке существует дефицит и, как следствие, выручка определяется только тем объемом товара, который согласны предложить производители.

$TR_2 = P \times Q = 70P - P^2 \Rightarrow Q = 70 - P$. А это функция спроса. На данном интервале, где цена выше равновесной, выручка определяется только тем объемом товара, который согласны купить покупатели.

Условие рыночного равновесия: $Q_d = Q_s \Rightarrow 70 - P = 2P - 20$. $P^* = 30$; $Q^* = 40$.

Ответ. Равновесная цена равна 30, равновесный объем равен 40.

15 баллов

Итого по задачам 60 баллов.

Всего: 110 баллов