

10–11 КЛАССЫ

Задание 1.

Задания типа «верно/неверно». Правильный ответ приносит 1 балл

1.1 Теория Д. Рикардо обосновывает выгодность внешней торговли для любой экономики, даже если она не имеет абсолютных преимуществ в производстве ни одного из продуктов.

- а) Верно б) Неверно

1.2 Количественной характеристикой скорости экономического роста является среднегодовой темп прироста ВВП.

- а) Верно б) Неверно

Задание 2.

Тестовые задания, в каждом из которых среди четырех вариантов нужно выбрать единственно верный. Верный ответ приносит 2 балла.

2.1 Увеличение цен на ресурсы приводит к тому, что производители приобретают меньшее количество этих ресурсов. Такое поведение является проявлением:

- а) закона спроса;
б) закона предложения;
в) закона возрастающих альтернативных издержек;
г) ограниченности ресурсов;
д) закона убывающей предельной полезности.

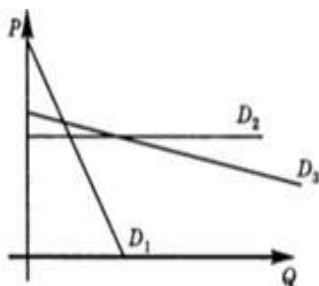
2.2 Эластичность спроса на товар X по цене товара Y равна 1,8. Если цена товара Y вырастет на 2%, то:

- а) величина спроса на товар Y упадет на 0,9%;
б) величина спроса на товар Y вырастет на 3,6%;
в) величина спроса на товар X упадет на 0,9%;
г) величина спроса на товар X вырастет на 3,6%;
д) цена товара X вырастет на 3,6%.

2.3 При увеличении выпуска со 100 до 120 шт. предельные издержки (MC) снизились с 4 до 3 руб. При этом средние переменные (AVC) и средние (AC) издержки менялись следующим образом:

- а) средние переменные (AVC) и средние (AC) издержки снизились;
б) средние переменные (AVC) и средние (AC) издержки выросли;
в) средние переменные (AVC) издержки снизились, а средние (AC) издержки выросли;
г) средние переменные (AVC) издержки выросли, а средние (AC) издержки снизились.
е) Недостаточно информации для однозначного ответа.

2.4 На графике представлены кривые спроса на продукцию разных фирм. Кривая спроса D_1 характеризует спрос на продукцию фирмы 1, кривые D_2 и D_3 соответствуют кривым спроса на продукцию фирмы 2 и фирмы 3. Известно, что среди них нет олигополистов. На рынках какого строения действуют фирмы?



- а) 1- монополия, 2- монополистическая конкуренция, 3- совершенная конкуренция;
- б) 1- монополистическая конкуренция, 2- совершенная конкуренция, 3- монополия;
- в) 1- совершенная конкуренция, 2- монополия, 3- монополистическая конкуренция;
- г) 1- монополистическая конкуренция, 2- монополия, 3- совершенная конкуренция;
- д) 1- монополия, 2- совершенная конкуренция, 3- монополистическая конкуренция.

2.5 Рассмотрим совершенно конкурентную фирму, которая производит товар X. Известно, что функция рыночного спроса на товар X имеет вид $Q_d = 100 - P$, где Q_d - величина спроса на товар X, а P- цена товара X в рублях. В настоящее время рыночная цена товара X равна 10 руб. Какой вид имеет функция предельной выручки (MR) для рассматриваемой фирмы, если выпуск фирмы обозначить через Q?

- а) $MR(Q) = 100 - 2Q$;
- б) $MR(Q) = 10Q$;
- в) $MR(Q) = 10$;
- г) $MR(Q) = 100 - 0,5P$;
- д) $MR(Q) = 100 - 2P$.

2.6 В производстве продукта используются труд (L) и капитал (K). Известно, что $MP_L = 2$, $MP_K = 5$, $P_L = 1$ долл., $P_K = 2$ долл. Чтобы добиться минимального уровня издержек, фирма должна использовать:

- а) больше как труда, так и капитала;
- б) меньше как труда, так и капитала;
- в) больше труда, но меньше капитала;
- г) больше капитала, но меньше труда;
- д) существующее количество труда и капитала.

2.7 Фирма-монополист на рынке продукта будет нанимать дополнительных

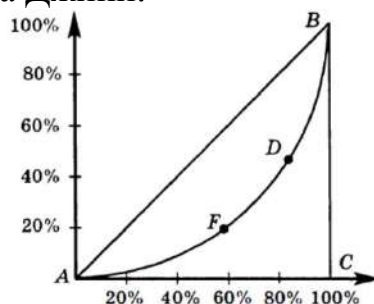
рабочих на конкурентном рынке труда до тех пор, пока не будет соблюдаться равенство:

- a) $P \cdot MP_L = w$;
- b) $P \cdot w = MP_L$;
- c) $MR \cdot MP_L = w$;
- d) $MR = w \cdot MP_L$;
- e) $w \cdot MR = MC$.

2.8 Если для инвестиционного проекта А показатель NPV больше, чем для инвестиционного проекта В, то показатель IRR:

- a) для инвестиционного проекта А будет выше;
- б) для инвестиционного проекта А будет ниже;
- с) для инвестиционного проекта А будет не ниже;
- d) для инвестиционного проекта А может быть как выше, так и ниже.
- e) Недостаточно информации, так как расчеты показателей NPV и IRR не связаны между собой.

2.9 Пользуясь графиком кривой Лоренца, выберите правильный вариант определения коэффициента Джини:



- a) коэффициент Джини = $S_{ABDF} / S_{\Delta ABC}$;
- b) коэффициент Джини = $S_{\Delta ABC} / S_{ABDF}$;
- с) коэффициент Джини = $S_{AFDBC} / S_{\Delta ABC}$;
- d) коэффициент Джини = $S_{\Delta ABC} / S_{ABDF}$.

2.10 Производство товара А сопряжено с возникновением положительного внешнего эффекта. С точки зрения общественных интересов в отрасли, производящей товар А, наблюдается:

- a) избыточное использование ресурсов;
- б) недостаточное использование ресурсов;
- с) оптимальное использование ресурсов;
- d) либо избыточное использование ресурсов, либо недостаточное использование ресурсов.
- e) Недостаточно информации для вывода об уровне использования ресурсов.

2.11 Если номинальный ВВП увеличился с 1500 млрд долл. в 2019 г. до 1650 млрд долл. в 2020 г., а уровень цен за тот же период возрос на 5%, то на сколько изменился реальный ВВП при условии, что 2019 год - базовый?

- a) Реальный ВВП сократился на 20 млрд долл.;
- b) реальный ВВП увеличился на 65 млрд долл.;
- c) реальный ВВП увеличился более чем на 71 млрд долл.;
- d) реальный ВВП не изменился.
- e) Нет правильного ответа.

2.12 Годовой уровень инфляции составил 5%, за тот же период реальный ВВП вырос на 2,5%. Это значит, что номинальный ВВП:

- a) снизился на 2,5%;
- b) снизился на 7,5%;
- c) вырос на 2,5%;
- d) вырос на 7,5%;
- e) не изменился.

Задание 3.

Тестовые задания, в каждом из которых среди четырех вариантов нужно выбрать все верные. Участник получает 3 балла, если выбрал все верные ответы и не выбрал ни одного лишнего.

3.1 Какие из приведённых ниже утверждений о ВВП являются правильными?

- a) ВВП равен личному располагаемому доходу плюс амортизация;
- b) ВВП равен валовому национальному доходу минус сальдо первичных доходов из-за границы;
- c) ВВП превышает ЧВП на величину потребления основного капитала;
- d) при расчете ВВП производственным методом суммируется стоимость всех продаж в экономике за определенный период времени;
- e) отчисления работодателей на социальное страхование учитываются в составе ВВП при его расчете распределительным методом.

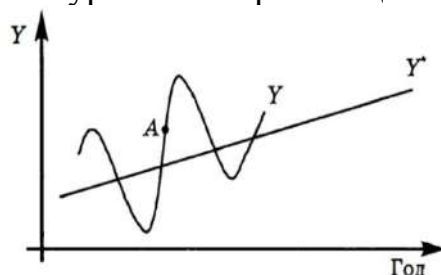
3.2 Какое из перечисленных утверждений о кривой AD является правильным?

- a) Кривая AD имеет нисходящий характер;
- b) отрицательный наклон кривой AD обусловлен теми же причинами, что и наклон кривой рыночного спроса на рынке конкретного товара;
- c) при движении вдоль кривой AD предполагается, что предложение денег остается постоянным;
- d) если в экономике падает уровень цен, то это, вызывая рост экспорта и снижение импорта товаров и услуг, приводит к увеличению объема совокупного спроса;
- e) когда Центральный банк сокращает предложение денег, изменения в экономике могут быть описаны движением вдоль стационарной кривой AD, уровень выпуска при этом падает, а уровень цен увеличивается.

3.3 Y^* - тренд потенциального ВВП, Y - значение фактического ВВП. Когда экономика находилась в точке A, то:

- a) ситуация в экономике соответствовала фазе циклического подъема;

- b) ситуация в экономике соответствовала фазе циклического спада;
- с) в экономике снижались ВВП, инвестиции и занятость;
- d) в экономике увеличивались ВВП, инвестиции и занятость;
- e) в экономике снижался уровень безработицы;
- f) в экономике увеличивался уровень безработицы.



Задание 4.

Тестовые задания с открытым ответом. Правильный ответ приносит 4 балла.

4.1 Если ежегодный темп прироста ВВП составляет 8%, то во сколько раз ВВП страны увеличится за четыре года?

4.2 Допустим, в экономике страны безработным является в среднем каждый десятый гражданин, а не входящим в состав рабочей силы — каждый шестой. Определите уровень безработицы (u).

4.3 Номинальный доход индивида составляет 10 тыс. руб. Как изменился его реальный доход, если номинальные доходы и уровень цен удвоились?

Задание 5.

Задачи с развернутыми ответами.

5.1 (16 баллов) Фактические резервы коммерческого банка составляют 36 000 руб., а избыточные равны 10% от депозитов. В настоящее время кредитные возможности банка равны его избыточным резервам. Если банк выдаст кредит на 14 000 руб., то его кредитные возможности снизятся до уровня, равного объему обязательных резервов. На какую величину изменится денежная масса, если банк полностью использует свои кредитные возможности?

5.2 (10 баллов) В стране Чудесная, переживающей бурный экономический рост в 12% годовых, для его поддержания провели денежную эмиссию в размере 4 триллионов чудов (местных денежных единиц). При этом скорость обращения за год сократилась на 2%, а инфляция составила 5%. Оцените размер денежной массы в стране Чудесная на конец года.

5.3 (16 баллов) Кривые спроса и предложения на товар А — линейные функции. Уравнение кривой предложения имеет вид $Q_s = 5P - 70$.

При этом равновесный объем товара А на рынке равен 30 штук, а эластичность спроса по цене в точке равновесия равна 2. Государство ввело дотацию производителям товара А. В результате в новой точке равновесия эластичность спроса по цене стала равна 0,6. Определите эластичность предложения по цене в новой точке равновесия.

5.4 (11 баллов) По рублевым вкладам процентная ставка составляет 9%, а по валютным 5%. У вас есть некоторая сумма денег в рублях, которую вы можете положить в банк на один год. Какой вклад вы выберете, если прогнозируется, что курс евро за год вырастет с 82 до 92 р.?

Максимальное количество баллов – 100.