

**Методика оценки теоретического тура всероссийской олимпиады  
школьников  
по основам безопасности жизнедеятельности  
10-11 класс**

**ЗАДАНИЕ 1.** Группа туристов попала в сложную ситуацию и выложила на земле сообщение для спасателей. Используя свои знания Международной кодовой таблицы сигналов бедствия, расшифруйте и напишите фразу, представленную в таблице, заполните пустующие клетки.

№	Значение сигнала	Сигнал	№	Значение сигнала	Сигнал
1	Нужен врач – серьезные телесные повреждения		10	Попытаемся взлететь	>
2	Нужны медикаменты		11	Судно серьезно повреждено	H
3	Не способны двигаться	X	12	Здесь можно безопасно совершить посадку	△
4	Нужны пища и вода	F	13	Требуются топливо и масло	L
5	Требуются оружие и боеприпасы	∨	14	Все в порядке	LL
6	Требуются карта и компас	□	15	Нет	N
7	Нужны сигнальная лампа с батареей и радиостанция	 	16	Да	Y
8	Укажите направление следования	K	17	Не понял	JL
9	Я двигаюсь в этом направлении	↑	18	Требуется механик	W

**Вариант ответа:**

Нужны **врач** и **медикаменты**, не способны двигаться, нужны карта и компас, укажите

направление следования, здесь возможна безопасная посадка.

Оценка задания. Максимальная оценка за правильно выполненное задание – **10 баллов**, при этом:

- за каждый правильный ответ по каждой из позиций начисляется по **1 баллу**
- при отсутствии правильных ответов, баллы, не начисляются.

## ЗАДАНИЕ 2. Заполните колонку характеристики растения

### Лекарственные растения Архангельской области

№	Характеристика растения	Название
1	Листья растения <b>останавливают кровь</b> . В растении содержатся вещества, убивающие микробы. Отвар растения используют <b>при простуде от кашля</b> , им ополаскивают волосы, умываются или купаются <b>при болезнях кожи</b> .	Крапива
2	Корень растения перетирают в порошок и используют при многих болезнях. Настой из корня пьют для <b>улучшения аппетита</b> . Из свежих зеленых листьев растения весной делают полезный салат. А из цветков варят варенье.	Одуванчик
3	Растение люди используют для <b>заживления ран</b> . Сок растения прикладывают к ранке или ожогу. Вскоре они заживут, боль пройдет. Отвар растения пьют <b>при болезнях желудка</b> .	Подорожник
4	Все растение ядовито, но препараты из его листьев, цветков, семян – лекарственные средства, которые <b>укрепляют и улучшают работу сердца</b> и действуют как <b>успокаивающее средство</b> .	Ландыш
5	Настой растения используют при тошноте, <b>как болеутоляющее средство</b> при невралгических болях. Добавляют в зубные пасты, жевательные резинки, в шампуни, капли в нос и <b>успокоительные</b> . Заваривают в чай.	Мята
6	Отваром растения полощут горло <b>при ангине</b> , пьют отвар <b>при кашле и температуре</b> , купают малышей в воде с отваром растения, ополаскивают волосы, чтобы они были здоровые, блестящие, красивые.	Ромашка
7	Растения - красивые, ароматные. Их любят и дети, и пчелы. Настоем растения <b>лечат раны</b> , полощут горло. <b>Поможет при простуде</b> . Смягчает кожу. Используют в косметологии для приготовления кремов, мыла, шампуней.	Клевер
8	В плодах растения много витамина С. Отвар растения <b>укрепляет организм</b> , придает силы, помогает справиться с болезнями. Масло растения используют <b>при ожогах</b> . Настой из лепестков освежает кожу лица.	Шиповник

**Оценка задания.** Максимальная оценка за правильно выполненное задание – **25 баллов**, при этом:

- за каждый правильный ответ в колонке названия по каждой из позиций начисляется по **1 баллу (максимум 8)**
- за каждый правильный выделенный в колонке (характеристика растения) ответ по каждой из позиций начисляется по **1 баллу (максимум 17)**
- при отсутствии правильных ответов баллы не начисляются.

### ЗАДАНИЕ 3. Заполните недостающие названия ядовитых грибов и их описание

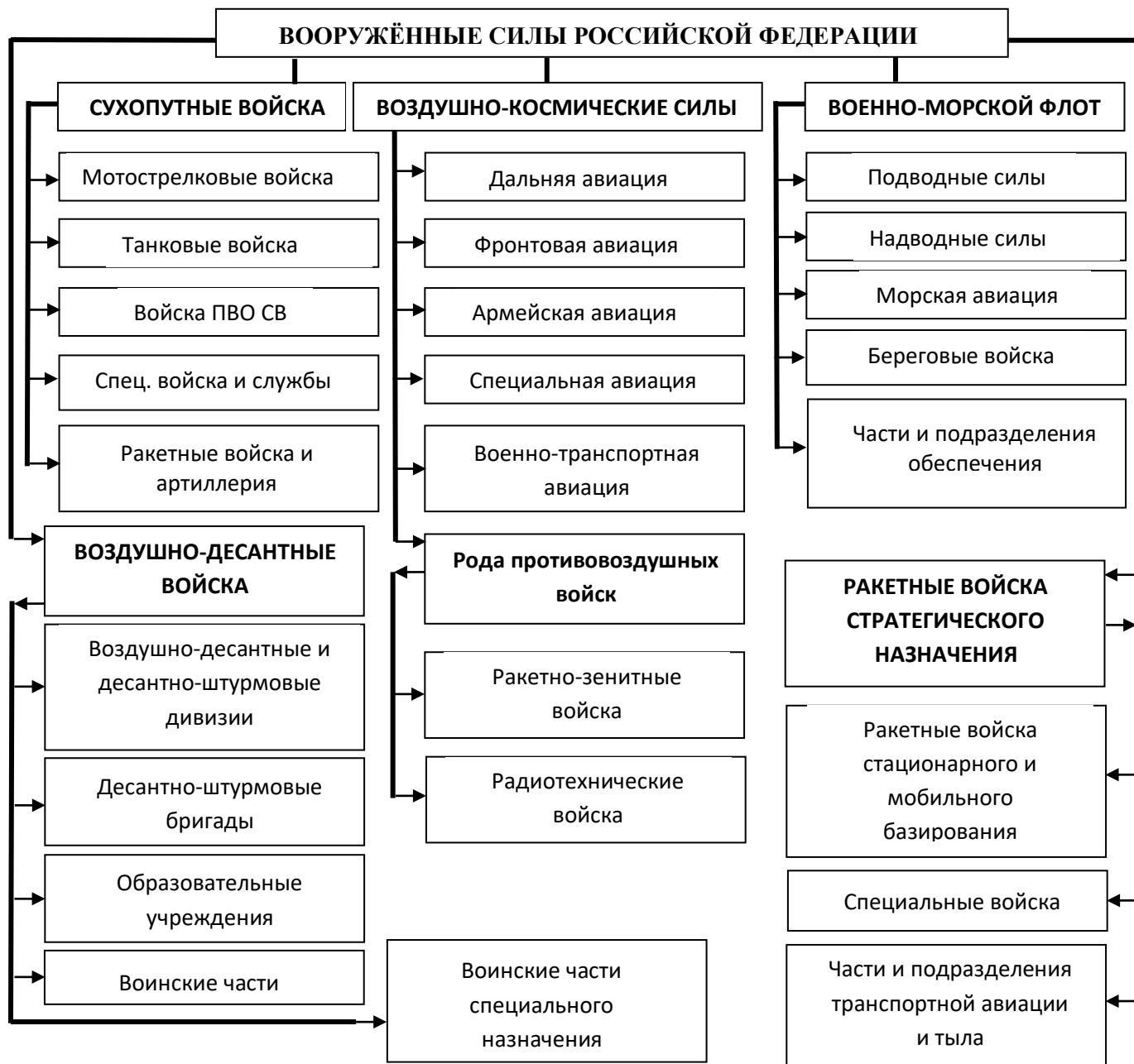
Название гриба	Описание гриба	Фотография гриба
Ложный опёнок	Шляпка снизу тёмная, на ножке нет кольца. (Ядовитый).	
Желчный гриб	Шляпка снизу розовая, на ножке рисунок в виде чёрной сеточки. (Опасный).	
Бледная поганка	Шляпка снизу белая, на ножке внизу разорванный мешочек. (Очень ядовитый).	
Ложная лисичка	Шляпка тёмно-оранжевого или буро-оранжевого цвета. Имеет по сравнению с настоящим грибом более тонкую ножку, не имеет практически никакого вкуса и аромата. Мякоть гриба белая, мягкая, вязкая. (Можно отравиться).	
Мухомор	Имеет красную шляпку с белыми округлыми пятнами. На белой ножке короткая юбка. (Очень ядовитый).	

**Оценка задания.** Максимальная оценка за правильно выполненное задание – **5 баллов**, при этом:

- за каждый правильный ответ по каждой из позиций начисляется по **1 баллу**;
- при отсутствии правильных ответов баллы не начисляются.

## ЗАДАНИЕ 4. Ситуация 1.

Заполните таблицу:



**Ситуация 2.** Составьте из приведенных отрывков фразу, выставив их в правильной последовательности, и запишите получившееся определение в виде текста и в виде последовательности букв. Назовите получившееся определение.

Вариант ответа: Г, Б, З, А, Д, Ж, Ё, Е, В

«Военная организация государства – совокупность органов государственного и военного управления, Вооружённых Сил Российской Федерации, других войск, воинских формирований и органов, создаваемых на военное время специальных формирований, составляющих её основу и осуществляющих свою деятельность военными методами, и оборонно-промышленный комплекс страны, совместная деятельность которых направлена на подготовку к вооружённой защите и вооружённую защиту Российской Федерации».

**Оценка задания.** Максимальная оценка за правильно выполненное задание – **33 балла**, при этом:

- за каждый правильный ответ в ситуации 1 по каждой из позиций начисляется по **1 баллу (максимально 23)**
- при отсутствии правильных ответов, баллы не начисляются.  
за выполнение задания (правильная расстановка фрагментов) начисляется **9 баллов;**
- за правильное название определению начисляется **1 балл;**
- если хотя бы один элемент перепутан, баллы не начисляются

### **ЗАДАНИЕ 5.**

Самая верхняя оболочка Земли, называемая земной корой, имеет под континентами толщину 30 – 70 км и сложена из затвердевших пород. Однако земная кора не монолитная оболочка. Укажите основные плиты, на которые разделена земная кора вместе с расположенными на ней континентами и океанами. Заполните таблицу:

<b>1</b>	<b>Африканская</b>
<b>2</b>	<b>Индо-Австралийская</b>
<b>3</b>	<b>Северо-Американская</b>
<b>4</b>	<b>Южно-Американская</b>
<b>5</b>	<b>Антарктическая</b>
<b>6</b>	<b>Евразийская</b>
<b>7</b>	<b>Тихоокеанская</b>

**Оценка задания.** Максимальная оценка за правильно выполненное задание – **7 баллов;**

при этом:

- за каждый правильный ответ (названия) начисляется **1 балл;**
- при отсутствии правильных ответов баллы не начисляются.

## Тестовые задания

### Матрица ответов на тестовые задания

<b>Номер теста</b>	<b>1</b>	<b>2</b>	<b>3</b>	<b>4</b>	<b>5</b>	<b>6</b>	<b>7</b>	<b>8</b>	<b>9</b>	<b>10</b>
Верный ответ	А	Б	Б	В	В	Б	А	Б	В	Г
<b>Номер теста</b>	<b>11</b>	<b>12</b>	<b>13</b>	<b>14</b>	<b>15</b>	<b>16</b>	<b>17</b>	<b>18</b>	<b>19</b>	<b>20</b>
Верный ответ	А	А	В	Б	В	А	Б	Б	Б	В

***Примечание:***

а) при оценке заданий, 0 баллов выставляется за неправильные ответы, а также, если участником отмечено большее количество ответов, чем предусмотрено (в том числе правильные) или все ответы;

б) при отсутствии правильных ответов, а также, если ответы не отмечены, баллы не начисляются.