

Средняя возрастная группа 9 класс

ТЕОРЕТИЧЕСКИЙ ТУР

Тестовые задания открытого типа

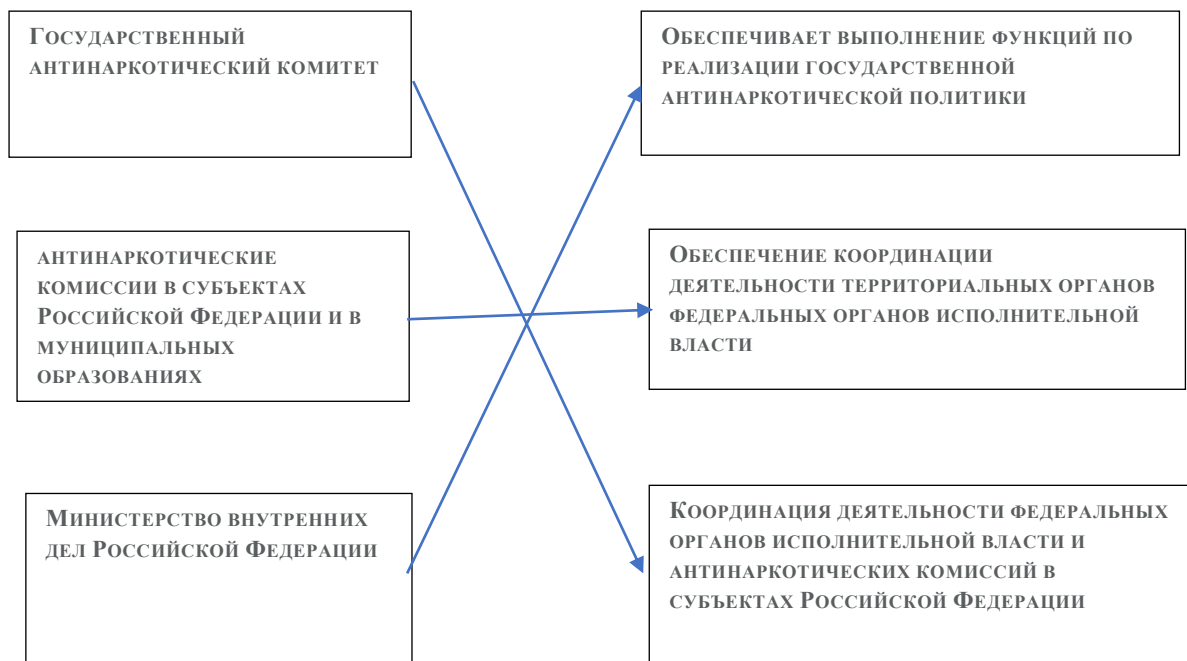
Задание 1 Несмотря на активную антитабачную кампанию, пропаганду здорового образа жизни и ряд запретов, подростки продолжают оставаться самой активной группой курильщиков. Причем курят не только юноши, но и девушки. Как вы думаете почему? Назовите причины. Ответ занесите в таблицу

бунт
страх быть «не как все»
желание казаться мужественнее или женственнее
курение родителей
неуверенность в себе

Оценка задания. Максимальная оценка за правильно выполненное задание – 10 баллов, при этом:

- за каждое правильно указанное смысловое значение начисляется по 2 балла;
- при отсутствии правильных ответов баллы не начисляются

Задание 2. Укажите стрелками соответствие субъектов антинаркотической деятельности и решаемых ими задач



Оценка задания. Максимальная оценка за правильно выполненное задание – 3 балла, при этом:

- за каждый правильный ответ начисляется по 1 баллу;
- при отсутствии правильных ответов баллы не начисляются

Задание 3. Заполните недостающие данные в предложении.

Территориальная чрезвычайная ситуация – это ЧС, в результате которой пострадало свыше 50, но не более 500 человек, либо нарушены условия жизнедеятельности свыше 300, но не более 500 человек, либо материальный ущерб составляет свыше 5 тыс., но не более 0,5 млн. минимальных размеров оплаты труда на день возникновения ЧС и зона ЧС не выходит за пределы субъекта Российской Федерации.

Оценка задания. Максимальная оценка за правильно выполненное задание – 5 баллов, при этом:

- за каждый правильный ответ начисляется по 1 баллу;
- при отсутствии правильных ответов баллы не начисляются

Задание 4. Наркомания — это опаснейшее зло, это болезнь. Подумайте и ответьте на вопросы, ответ занесите в таблицу

А. В чем состоит обман любителей наркотиков?

Ощущение удовольствия создается при отсутствии реальных оснований для удовольствий, то есть, искусственным способом

Б. В УК РФ в статье 228 определено, что незаконное изготовление, приобретение, хранение, пересылка наркотических веществ могут повлечь наказание в виде лишения свободы на срок?

до 3-х лет

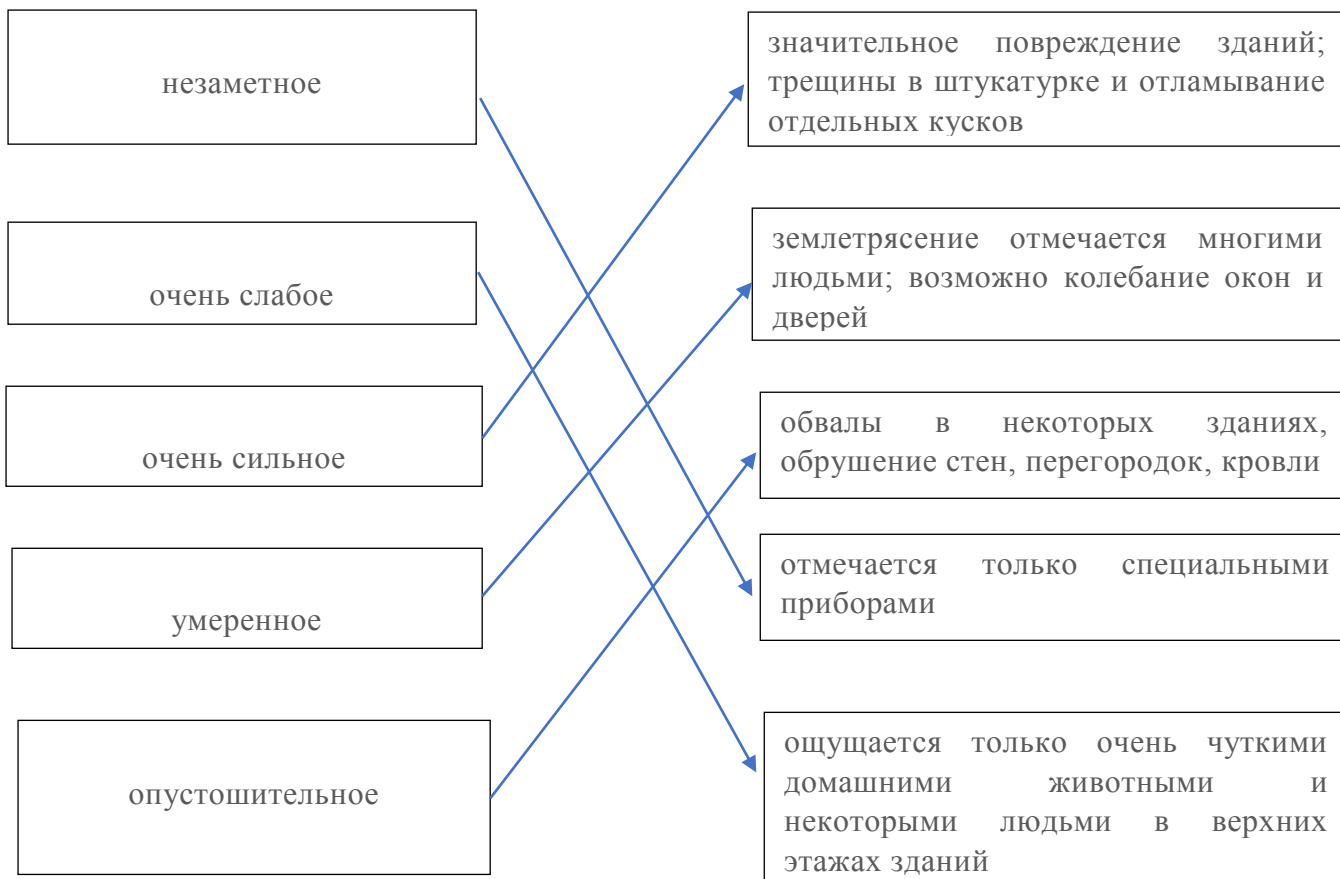
В. В УК РФ в статье 229 определено, хищение либо вымогательство наркотических средств или психотропных веществ может повлечь наказание в виде лишения свободы на срок?

от трёх до семи лет.

Оценка задания. Максимальная оценка за правильно выполненное задание – 3 балла, при этом:

- за каждый правильный ответ начисляется по 1 баллу;
- при отсутствии правильных ответов баллы не начисляются

Задание 5. Установит стрелками интенсивность землетрясений по шкале Рихтера с их последствиями



Оценка задания. Максимальная оценка за правильно выполненное задание – 10 баллов, при этом:

- за каждый правильный ответ начисляется по 2 балла;
- при отсутствии правильных ответов баллы не начисляются

Задание 6. Ваша туристическая группа сплавлялась по реке, извержение вулкана застало вас врасплох. Какие меры защиты вы предусмотрите? Ответ занесите в таблицу

Постараюсь взобраться, как можно выше, чтобы не стать жертвой потоков воды или селя.

Защищаю тело и голову от пепла и камней, использую для этого подручные средства от деревянных конструкций до картона

Для защиты органов дыхания использую марлевую повязку, сделанную собственными руками

Постараюсь одеть как можно больше на себя одежды для защиты от кислоты, которая образуется при реакции выделяемой серной кислоты с окружающей средой

Оценка задания. Максимальная оценка за правильно выполненное задание – 8 балла, при этом:

- за каждое правильно указанное смысловое значение начисляется по 2 балла;
- при отсутствии правильных ответов баллы не начисляются

Задание 7. Основными признаками стихийных бедствий метеорологического характера являются усиление скорости ветра. Назовите скорость ветра при урагане и буре



Ураган – скорость ветра свыше 33 м/сек



Буря – скорость ветра 24,5—28,4 м/сек

Оценка задания. Максимальная оценка за правильно выполненное задание – 2 балла, при этом:

- за каждое правильно указанное смысловое значение начисляется по 1 баллу;
- при отсутствии правильных ответов баллы не начисляются

Задание 8. Действия при угрозе и во время наводнения относительно сбора вещей первой необходимости? Что вы отнесете к вещам первой необходимости? Ответ занесите в таблицу.

Продукты питания (на срок до 72 часов)
Деньги и самые важные ценности
Теплая и практичная одежда, удобная обувь
Постельное белье, теплое одеяло, минимум туалетных принадлежностей для поддержания гигиены
Паспорт и документы
Аптечка (специфические лекарства и средства общего назначения)

Оценка задания. Максимальная оценка за правильно выполненное задание – 6 баллов, при этом:

- за каждое правильно указанное смысловое значение начисляется по 1 баллу;
- при отсутствии правильных ответов баллы не начисляются

Задание 9. Перед вами картинки с видами лесных пожаров. Назовите эти виды, свой ответ занесите в таблицу.



Подземный



Низовой



Верховой

Оценка задания. Максимальная оценка за правильно выполненное задание – 3 балла, при этом:

- за каждое правильно указанное смысловое значение начисляется по 1 баллу;
- при отсутствии правильных ответов баллы не начисляются

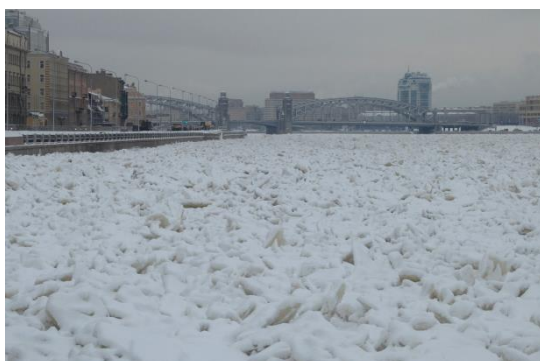
Задание 10. Перед вами картинки с видами наводнений. Определите эти виды и дайте им характеристику. Ответ занесите в таблицу



Паводок – это стремительное, кратковременное и неперiodическое поднятие уровня воды, возникающее в результате быстрого таяния снега, ледников, обильных дождей, что может вызвать наводнение.



Затор – это скопление льда в русле реки, ограничивающее её течение. Затопы образуются обычно в конце зимы и в весенний период при вскрытии рек.



Зажор – это скопления в русле реки рыхлого льда и небольших льдин в период формирования ледяного покрова в начале зимы. Это препятствует свободному течению воды и вызывает подъём уровня воды в реке вверху по её

Оценка задания. Максимальная оценка за правильно выполненное задание – 3 балла, при этом:

- за каждое правильно указанное смысловое значение начисляется по 1 баллу;
- при отсутствии правильных ответов баллы не начисляются

Задание 11. Лавина — быстрое, внезапно возникающее движение снега и (или) льда вниз по крутым склонам гор, представляющее угрозу жизни и здоровью людей. Что вы знаете о них? Внимательно прочитайте текст и ответьте на вопросы:

- А. Какая должна быть крутизна склона для образования лавины? 30—40°.
- Б. Какова Скорость схода лавины? от 20 до 100 м/с.
- В. Является ли Дальний Восток лавиноопасным районом? Да
- Г. Какой поражающий фактор схода снежной лавины производит наибольшие разрушения? Воздушная предлавиная волна.
- Д. Какова сила удара сходящей лавины? от 5 до 50 тонн на квадратный метр

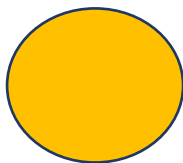
Оценка задания. Максимальная оценка за правильно выполненное задание – 10 баллов, при этом:

- за каждое правильно указанное смысловое значение начисляется по 2 балла;
- при отсутствии правильных ответов баллы не начисляются

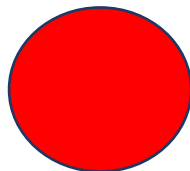
Задание 12. Перед вами уровни террористической опасности, кем они вводятся? Ответ занесите в таблицу.



Решением председателя антитеррористической комиссии в субъекте Федерации по согласованию с руководителем территориального органа безопасности в регионе



Решением председателя антитеррористической комиссии в субъекте Федерации по согласованию с руководителем территориального органа безопасности в регионе



Председателем НАК по представлению главы региональной антитеррористической комиссии

Оценка задания. Максимальная оценка за правильно выполненное задание – 6 баллов, при этом:

- за каждый правильный ответ начисляется по 2 балла;
- при отсутствии правильных ответов баллы не начисляются

Задание 13. В случае внезапной встречи с предполагаемым по вашему мнению террористом, что категорически нельзя делать? Ответ занесите в таблицу.

Категорически нельзя обезвреживать самостоятельно.

Оценка задания. Максимальная оценка за правильно выполненное задание – 6 баллов, при этом:

- при отсутствии правильного ответа баллы не начисляются

Задание 14. Противодействие терроризму – важная задача государства. Внимательно прочитайте вопросы и ответьте на них. Ответ занесите в таблицу

1. Кто определяет основные направления государственной политики в области противодействия терроризму?	Президент Российской Федерации.
2. Кто определяет компетенцию федеральных органов исполнительной власти, руководство деятельностью которых оно осуществляет, в области противодействия терроризму?	Правительство Российской Федерации
3. Кто осуществляют противодействие терроризму в пределах своих полномочий?	• Федеральные органы исполнительной власти
	• органы государственной власти субъектов Российской Федерации
	• органы местного самоуправления

Оценка задания. Максимальная оценка за правильно выполненное задание – 5 баллов, при этом:

- за каждое правильно указанное смысловое значение начисляется по 1 баллу;
- при отсутствии правильных ответов баллы не начисляются

Задание 15. Как вы охарактеризуете человека, обладающего общей культурой безопасности? Ответ занесите в таблицу

Умеет адекватно реагировать на различные опасные и чрезвычайные ситуации
Знает основы здорового образа жизни, владеет здоровьесберегающими технологиями
Знает и исполняет основные законы и нормативно-правовые акты

Оценка задания. Максимальная оценка за правильно выполненное задание – 6 баллов, при этом:

- за каждое правильно указанное смысловое значение начисляется по 2 балла;
- при отсутствии правильных ответов баллы не начисляются

Задание 16. Вспомните историю Гражданской обороны. О чем говорят вам эти даты? Ответ занесите в таблицу

МАРТ 1918 Г.

Местная противовоздушная оборона впервые провела мероприятия после первой воздушной бомбардировки города немецкой авиацией

**4 ОКТЯБРЯ
1932 ГОДА**

Совет Народных Комиссаров принял «Положение о противовоздушной обороне СССР». Этот день считается днем рождения Гражданской обороны

Оценка задания. Максимальная оценка за правильно выполненное задание – 4 балла, при этом:

- за каждое правильно указанное смысловое значение начисляется по 2 балла;
- при отсутствии правильных ответов баллы не начисляются

Тестовые задания закрытого типа

№	Тестовые задания	Макс балл	Порядок оценки тестовых заданий
1	2	3	4
Определите один правильный ответ			
1.	Что вреднее: а. дым от сигареты; б. дым от газовой горелки; в. выхлопные газы.	3	За неправильный ответ выставляется – 0 баллов
2.	Какое из перечисленных стихийных бедствий находится на первом месте по общему ущербу, наносимому окружающей среде: а. землетрясение; б. наводнение; в. пожары	4	За неправильный ответ выставляется – 0 баллов
3.	Алкоголь разрушающе действует на весь организм человека. В тоже время что особенно страдает от алкоголя: а. железы внутренней секреции; б. головной мозг; в. печень	4	За неправильный ответ выставляется – 0 баллов
4.	Находясь в лесу человек должен помнить о том, что он может двигаться со скоростью не более: а. 5 км/час; б. 3 км/час; в. от 5 до 7 км/час	3	За неправильный ответ выставляется – 0 баллов
5.	К чрезвычайным ситуациям на автомобильном транспорте относятся те дорожно-транспортные происшествия, следствием которых была: а. гибель 2 и более человек или когда число пострадавших составило 5 и более человек; б. гибель 4 и более человек или когда число пострадавших составило 8 и более человек; в. гибель 1 и более человек или когда число пострадавших составило 3 и более человек	3	За неправильный ответ выставляется – 0 баллов
6.	Как оказать первую помощь при обморожении? а. согреть до покраснения тёплыми руками, лёгким массажем; б. растереть снегом; в. поместить поврежденное место под горячую воду	2	За неправильный ответ выставляется – 0 баллов
7.	Сколько степеней отморожения существует? а. 1; б. 2; в. 3; г. 4; д. 5.	2	За неправильный ответ выставляется – 0 баллов

8	У кого наибольшая зависимость от табака: а. у тех, кто начал курить до 20 лет; б. у тех, кто начал курить после 20 лет; в. табачная зависимость не связана с возрастом, в котором человек начал курить	3	За неправильный ответ выставляется – 0 баллов
9.	Какова продолжительность жизни наркомана, начиная с первого употребления: а. 5-15 лет; б. 1-5 лет; в. 10-20 лет	3	За неправильный ответ выставляется – 0 баллов
10.	Что делать, услышав сигнал оповещения об аварии с выбросом СДЯВ: а. надеть средства индивидуальной защиты; б. отключить электричество; в. укрыться в убежище; г. покинуть зону заражения; д. все ответы верны.	2	За неправильный ответ выставляется – 0 баллов
Определите правильную последовательность			
11.	Если автомобиль загорелся, то: а. остановите автомобиль и выключите двигатель; б. выставите сигналы на дорогу; в. окажите помощь пострадавшим; г. поставьте машину на тормоз и блокируйте колеса; д. вызовите помощь (пожарных, полицию); е. следите, чтобы не было утечки бензина	4	За неправильный ответ выставляется – 0 баллов
12.	Какова правильная последовательность действий при пожаре: а) позвонить на работу родителям и сообщить о пожаре, попытаться потушить огонь, используя первичные средства пожаротушения. б) попытаться потушить огонь, используя первичные средства пожаротушения, открыть окно для удаления дыма, позвонить в пожарную охрану и сообщить о пожаре; в) немедленно покинуть помещение, плотно закрыв за собой дверь, позвать на помощь взрослых; если их нет, то позвонить в пожарную охрану и сообщить о пожаре	4	За неправильный ответ выставляется – 0 баллов
13.	Последовательность действий при оказании первой помощи пострадавшему: а. оценка состояния пострадавшего; б. устранение воздействия на организм пострадавшего опасных и вредных факторов; в. определение характера травмы, создающей наибольшую угрозу для жизни пострадавшего, и последовательности действий по его спасению; г. выполнение необходимых мероприятий по спасению пострадавшего в порядке срочности (восстановление проходимости дыхательных путей, проведение искусственного дыхания, наружного массажа сердца, остановка кровотечения, иммобилизация места перелома, наложение повязки и т.д.); д. вызов скорой медицинской помощи; е. поддержание основных жизненных функций пострадавшего до прибытия медицинского персонала	3	За неправильный ответ выставляется – 0 баллов

Определите все правильные ответы			
14.	<p>Как звали на Руси врачей-знахарей, которые считались в народе посредниками между человеком и таинственными силами природы:</p> <p>а. волхвами; б. ведунами; в. кудесниками; г. ведьмами</p>	4	За каждый правильный ответ 1 балл. Если ответ неверный, баллы не выставляются
15.	<p>Назовите признаки зарождающегося оползня:</p> <p>а. разрывы и трещины в грунте, на дорогах; б. нарушения и разрушения подземных и наземных коммуникаций; в. увядание деревьев, кустарников, пожелтение травы; г. изменение уровня воды в колодцах, скважинах, в любых водоемах</p>	3	За каждый правильный ответ 1 балл. Если ответ неверный, баллы не выставляются
16.	<p>При буре, смерче или урагане не следует:</p> <p>а. пользоваться в доме газовыми плитами или какими-либо электрическими приборами; б. прикасаться к трубам газоснабжения, водоснабжения, центрального отопления; в. заходить внутрь ветхих, поврежденных зданий; г. закрывать все форточки и створки окон, опускать жалюзи и зашторивать окна; д. закрывать краны на газовых сетях</p>	3	За каждый правильный ответ 1 балл. Если ответ неверный, баллы не выставляются
17.	<p>В зависимости от охвата эвакуационными мероприятиями населения, оказавшегося в зоне чрезвычайной ситуации, выделяют следующие варианты их проведения:</p> <p>а. общая эвакуация; б. частичная эвакуация; в. комбинированная эвакуация</p>	2	За каждый правильный ответ 1 балл. Если ответ неверный, баллы не выставляются
18.	<p>Решение о завершении аварийно-спасательных и других неотложных работ и переходе соответствующих подсистем и звеньев РСЧС на режим повседневной деятельности принимает:</p> <p>а. руководитель работ, осуществляющий руководство ликвидацией чрезвычайной ситуации; б. комиссия по чрезвычайным ситуациям, осуществляющая руководство ликвидацией чрезвычайной ситуации; в. руководитель субъекта РФ; г. председатель комитета Правительства субъекта РФ по гражданской защите</p>	2	За каждый правильный ответ 1 балл. Если ответ неверный, баллы не выставляются
Найди ошибку в примере			
19.	<p>Пассивное и активное курение табака может вызвать следующие заболевания и патологические состояния:</p> <p>а. рак губы; б. холецистит; в. морщины; г. менингит</p>	3	Если ответ неверный, баллы не выставляются

20.	Действие при завале обломками: а. сосредоточиться на собственных ощущениях б. осмотреться и прислушаться в. при нулевой видимости воспользоваться зажигалкой г. подавать световые и звуковые сигналы д. беречь силы и энергию	3	Если ответ неверный, баллы не выставляются
	Итого:	60	Общий итоговый балл определяется суммой баллов, полученных за каждое тестовое задание

Матрица ответов на тестовые задания теоретического тура

Номер теста	Верный ответ	Номер теста	Верный ответ	Номер теста	Верный ответ
1	а	8	а	15	а, б, г
2	б	9	а	16	а, б, в
3	б	10	а	17	а, б
4	а	11	а, г, б, в, д, е	18	а, б
5	а	12	в, б, а	19	г
6	а	13	б, а, в, г, е, д	20	в
7	г	14	а, б, в, г		