

Практическая работа по моделированию швейных изделий: «Моделирование юбки»

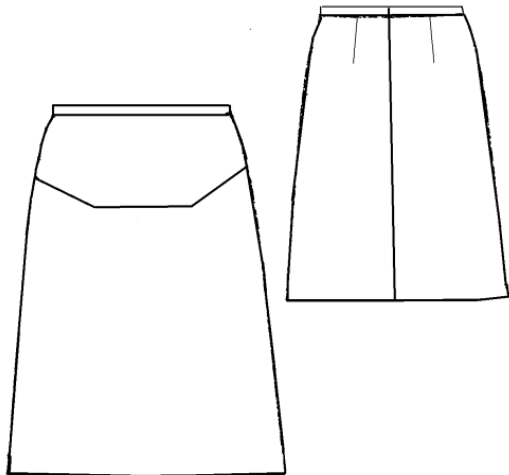
7 класс

Шифр _____

Время выполнения – 45 мин.

1. Внимательно рассмотрите эскиз и прочитайте описание модели.
2. Найдите различия с базовой конструкцией юбки.
3. В соответствии с эскизом нанесите новые фасонные линии.
4. Перенесите линии фасона на шаблон из цветной бумаги.
5. Изготовьте из цветной бумаги детали выкройки для раскладки на ткани
6. Аккуратно наклейте детали выкройки.
7. Нанесите на детали выкройки необходимые надписи для раскроя.

Эскиз и описание модели

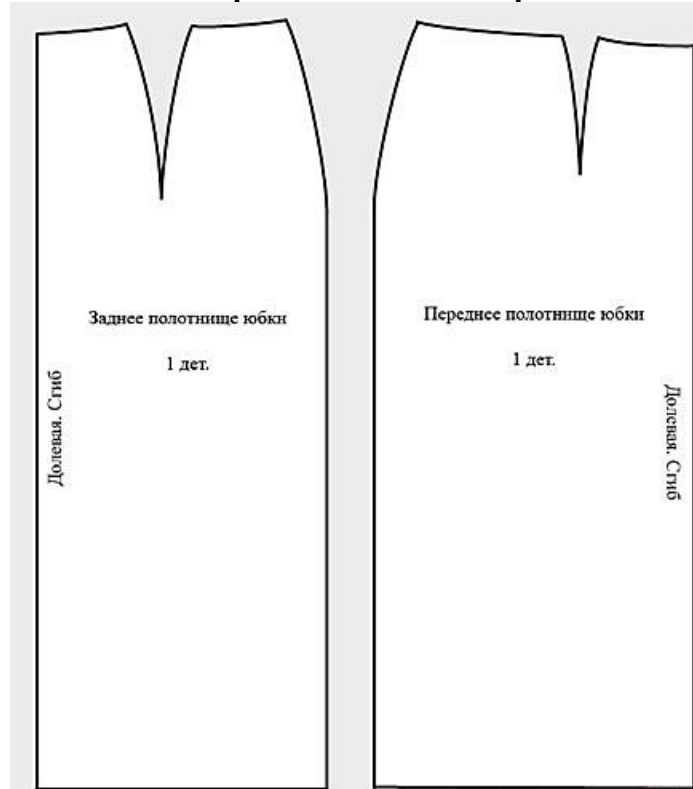


Прямая юбка из плотной ткани имеет небольшое расширение по линии низа.

На переднем полотнище - фигурная кокетка.

Талиевый срез обработан притачным поясом.

Нанесение на чертёж новых линий фасона



Выполнить моделирование вы можете на обороте данного бланка