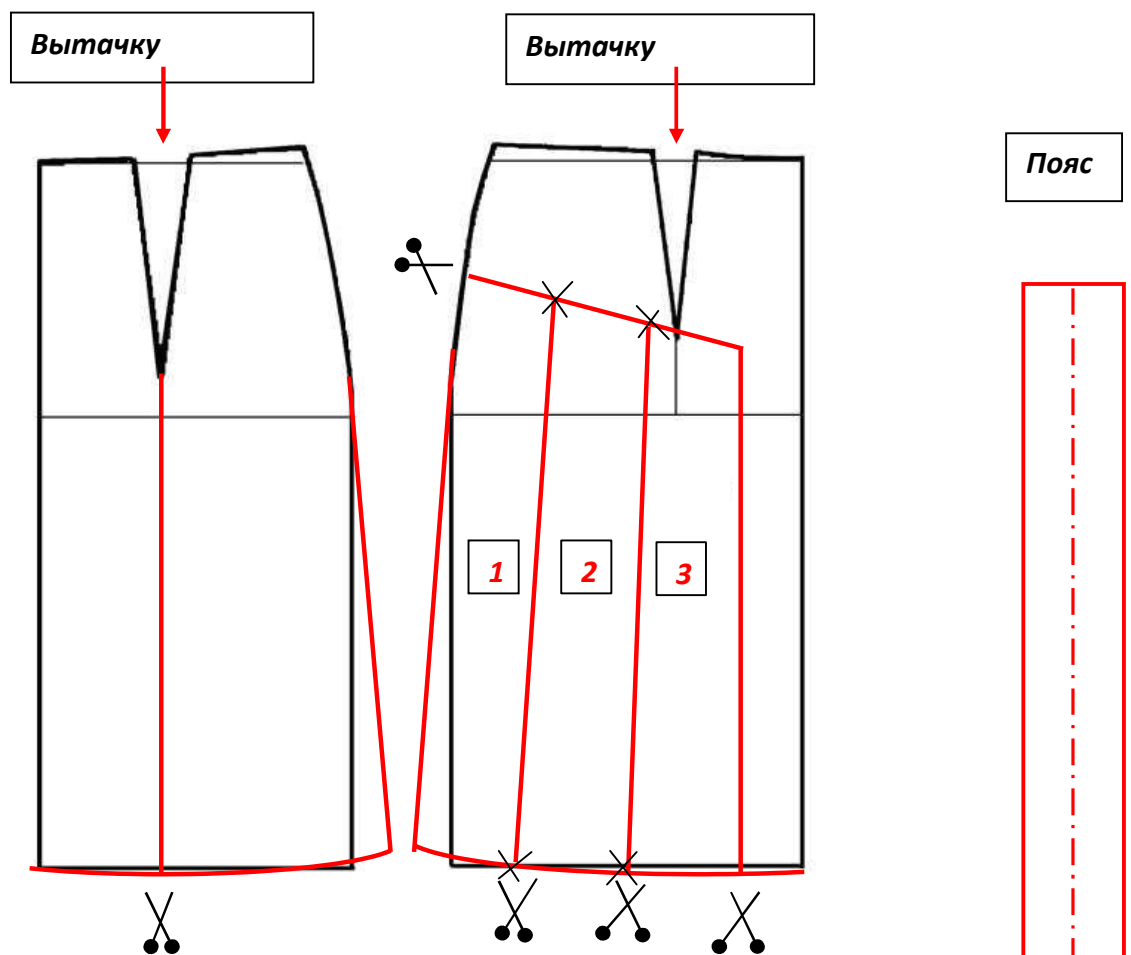


Ответы на тестовые задания Муниципального этапа Всероссийской олимпиады школьников по технологии 2016 г. «Культура дома и декоративно-прикладное творчество» 8-9 классы:

| | |
|-----|-------------------------------------------------------------------------|
| 1. | Г |
| 2. | салат |
| 3. | В |
| 4. | Сервировка |
| 5. | «Напиток» |
| 6. | Д |
| 7. | десерт |
| 8. | Б, В |
| 9. | В |
| 10. | раппорт |
| 11. | В конце XV века Леонардо да Винчи |
| 12. | Г |
| 13. | А |
| 14. | правой |
| 15. | В |
| 16. | Б |
| 17. | Оборки кроят по долевой, поперечной и по косой нити, а воланы по кругу. |
| 18. | Построение выкройки юбки-брюк |
| 19. | левый |
| 20. | В |
| 21. | цельнокроеное |
| 22. | А |
| 23. | Г |
| 24. | 1-Б, 2-Г, 3- А, 4-В |
| 25. | флористика |
| 26. | панно |
| 27. | А |

| | |
|-----|-----------------------------------------------------------------------------------------------------------------------------------------------------------------|
| 28. | В) средства |
| 29. | Г |
| 30. | А |
| 31. | А,В |
| 32. | Б |
| 33. | профессиональным самоопределением |
| 34. | 1. Профессиональный труд; 2. Непрофессиональный труд; 3. Физический труд; 4. Умственный труд; 5. Квалифицированный, 6. Неквалифицированный труд. |
| 35. | Д |

**Карта контроля практического задания по моделированию
с нанесенными линиями фасона изделия и необходимыми надписями (для
жюри)**



1. Расширить по линии низа заднее и переднее полотнища юбки.
2. По осевой линии вытачки заднего полотнища провести вертикальную линию, выкройку разрезать, вытачку закрыть, оформить линию низа заднего полотнища плавной линией.
3. Через конец вытачки переднего полотнища провести линию подреза с характерным наклоном, выкройку разрезать, образовав боковую часть юбки, вытачку закрыть, образовав среднюю часть юбки – кокетку-подрез.
4. Линию подреза и линию низа боковой части поделить на три равные части, соединить отмеченные точки вертикальными линиями и пронумеровать, по этим линиям выкройку разрезать, раздвинуть на глубину складок.

5. Оформить линию низа переднего полотнища плавной линией.
6. Построить пояс.
7. Отметить места крепления пуговиц.

Свои действия по моделированию участника олимпиады на листе «Контроль практического задания» могут оформить списком, алгоритмом или знаками со стрелками и словами, и т.д.

Образец контроля готовых выкроек модели (для жюри) – результат моделирования

