

1. Ты помнишь рассказ Н. Носова «Мишкина каша»? Мальчишки задумали варить кашу, но просчитались. Чего не учли юные кулинары, когда варили кашу? Ответ:

\_\_\_\_\_

\_\_\_\_\_



2. В середине XVI века из Южной Америки этот овощ попал в Испанию и Португалию, а затем во Францию, Италию и другие европейские страны. В переводе с итальянского - «золотое яблоко». Ответ: название овоща, описанного в тексте

\_\_\_\_\_

3. *Выбери правильные ответы.* Признаки доброкачественности рыбы:

- |                                |                         |
|--------------------------------|-------------------------|
| а) глаза мутные;               | г) брюшко вздутое;      |
| б) жабры светло-розовые;       | д) консистенция мягкая; |
| в) специфический рыбный запах; | е) слизь прозрачная.    |

4. *Выбери правильные ответы.* Какую кисломолочную бактерию используют для приготовления йогуртов?

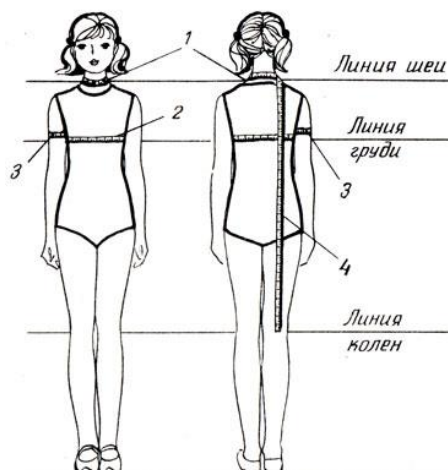
- а) кефирный грибок;
- б) болгарскую палочку;
- в) дрожжевые грибки.

Ответ: \_\_\_\_\_

5. Какие блюда называют десертными? \_\_\_\_\_

\_\_\_\_\_

6. Напиши условные обозначения мерок для построения чертежа основы плечевого изделия с цельнокроеным рукавом:



1 \_\_\_\_\_

2 \_\_\_\_\_

3 \_\_\_\_\_

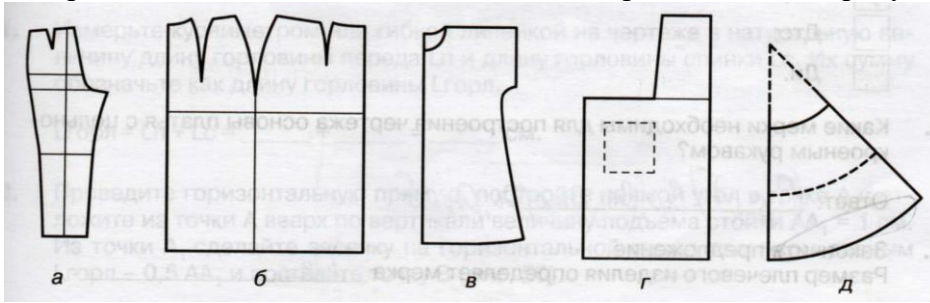
4 \_\_\_\_\_

Какой мерки, по- твоему, не достаёт?

Ответ: \_\_\_\_\_

\_\_\_\_\_

7. Чертежи основы каких швейных изделий представлены на рисунке?



Ответ: а \_\_\_\_\_ ;  
 б \_\_\_\_\_ ;  
 в \_\_\_\_\_ ;  
 г \_\_\_\_\_ ;  
 д \_\_\_\_\_ .

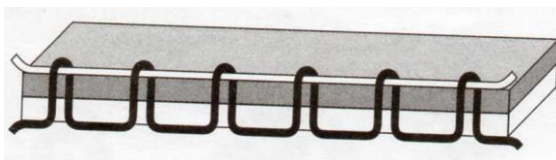
8. *Выбери правильные ответы.* Шёлковые нити получают:

- а) из коконов непарного шелкопряда;
- б) из коконов дубового шелкопряда;
- в) из паутины тропических пауков;
- г) из коконов тутового шелкопряда;
- д) из плодов шелковицы.

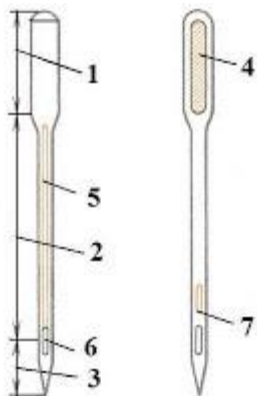
9. *Выбери правильные ответы.* Наилучшую тепловую защиту человека обеспечивают ткани:

- а) шелковые;
- б) льняные;
- в) шерстяные;
- г) хлопчатобумажные.

10. Какой дефект машинной строчки изображен на рисунке? Напишите как устранить дефект, чтобы получить качественную машинную строчку?



Ответ: \_\_\_\_\_  
 \_\_\_\_\_  
 \_\_\_\_\_  
 \_\_\_\_\_



11. Определи по рисунку конструктивные элементы машинной иглы и запиши их:

1 \_\_\_\_\_  
 2 \_\_\_\_\_  
 3 \_\_\_\_\_  
 4 \_\_\_\_\_  
 5 \_\_\_\_\_

6 \_\_\_\_\_

7 \_\_\_\_\_

12. В какой технике рукоделия выполнены данные игрушки? Перечисли материалы необходимые для изготовления этих поделок.



1.



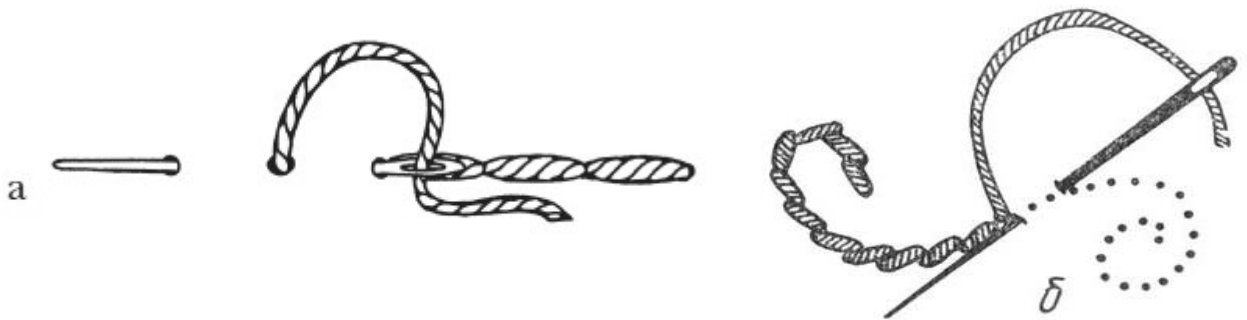
2.



3.

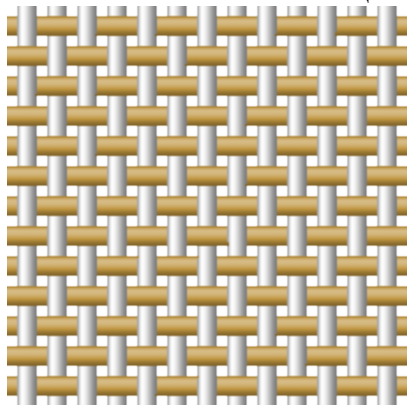
- 1) \_\_\_\_\_
- 2) \_\_\_\_\_
- 3) \_\_\_\_\_

13. Запиши названия швов показанных на рисунке.

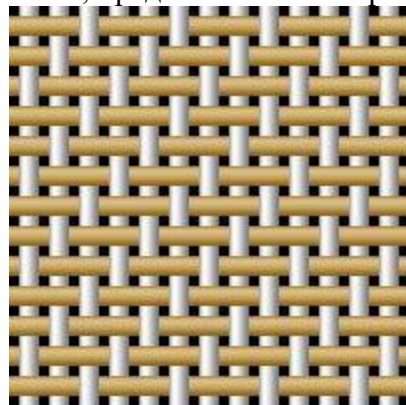


- a) \_\_\_\_\_
- б) \_\_\_\_\_

14. Запиши названия ткацких переплетений, представленных на рисунках



а

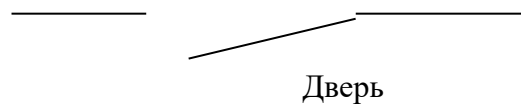
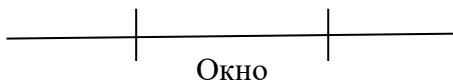


б

- a) \_\_\_\_\_
- б) \_\_\_\_\_

15. **Творческое задание.** Выполни эскиз планировки кухни-столовой.

- Определи место расположения окон и дверей и обозначь их на чертеже условными обозначениями



- Определи необходимый набор оборудования и мебели, вырежи заготовки.
- Определи место расположения каждого элемента в соответствии с его функциональным назначением и твоей задумкой.
- Проверь рациональность размещения оборудования и мебели.
- Если уверена, что макет готов, наклей все элементы планировки. Укажи на схеме рабочий треугольник.
- Укажи с помощью условных обозначений расположение кухонного оборудования



- мойка



- посудомоечная машина



- холодильник



- варочная поверхность (плита)

**Участникам муниципального этапа олимпиады по технологии для  
выполнения практической работы необходимо иметь:**

направление «Культура дома и декоративно-прикладное творчество»

**7 классы**

**Материалы:**

Цв. бумага, калька, ножницы, клей-карандаш, линейка.

---

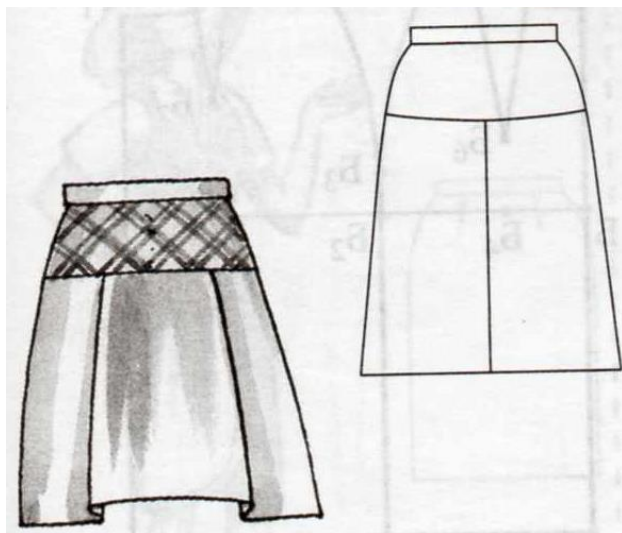
**Практическое задание  
«Моделирование юбки»  
к разделу «Моделирование швейных изделий»  
Время выполнения - 45 мин.**

В соответствии с эскизом выполните моделирование изделия, нанесите на детали выкройки необходимые надписи для раскроя.

1. Внимательно рассмотрите эскиз и прочитайте описание модели.
2. Найдите различия с базовой конструкцией юбки.
3. В соответствии с эскизом нанесите новые фасонные линии.
4. Перенесите линии фасона на шаблон из цветной бумаги.
5. Изготовьте из цветной бумаги детали выкройки для раскладки на ткани
6. Аккуратно наклейте детали выкройки.
7. Нанесите на детали выкройки необходимые надписи для раскроя.

**Эскиз и описание модели.**

Юбка на поясе, расширенная книзу, с кокеткой и двумя складками.



---

Чертеж основы прямой юбки (цветной лист бумаги)

