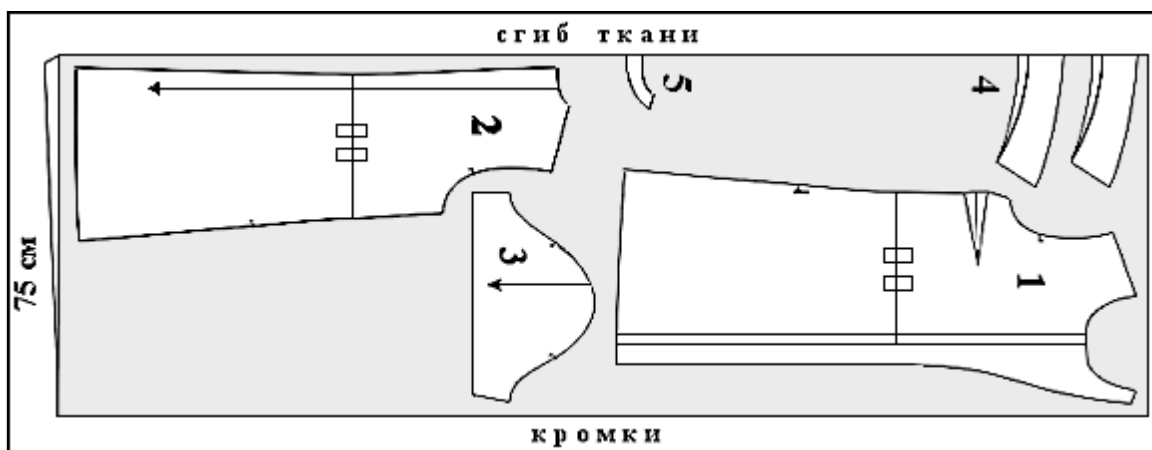


Оценка творческого задания 10-11 класс

1. План раскладки выкроек на ткани



2. Расчет расхода ткани:  $2 \times \text{Ди} + 40 \text{ см} = 2 \times 0,90 + 40 = 2,20 \text{ (м)}$ ; Ответ считать правильным +, - 20 см

3. Последовательность поузловой обработки.

№ п/п	Последовательность поузловой обработки	Эскиз платья-рубашки
1	продублировать подборта, воротник, обтачку горловины	
2	изготовить воротник	
3	обработать нагрудные вытачки и складки по линии талии	
4	соединить плечевые и боковые швы, оставив по бокам разрезы	
5	обработать срезы, выполнить ВТО	
6	втачать воротник	
7	обработать цельнокроенные подборта, выполнить отделочную строчку по краю борта	
8	обработать низ рукавов швом вподгибку, стачать рукава	
9	втачать рукава	
10	обработать низ платья	
11	выполнить петли для пуговиц, пришить пуговицы	
12	Выполнить ВТО изделия	



4. Опишите внешний вид модели по форме:

- 1). Наименование изделия: *женское летнее цельнокроеное платье*
- 2). Характеристика ткани: *хлопковая джинсовая*
- 3). Силуэт: *полуприлегающий силуэт, немного расширенный к низу*
- 4). Покрой рукавов: *рукава втачные, короткие*
- 5). Вид застежки: *платье распахное, с застежкой на пуговицах*
- 6). Описание по элементам: *воротник втачной, отложной; по бокам платья - разрезы, линия талии оформлена мягкими складками, отстрочка по контуру деталей и по низу изделия*

**Оценка выполнения творческого задания:**

1. Предлагаемая поузловая обработка деталей-3 балла;
  2. План раскладки выкройки на ткани-2 балла;
  3. Эскиз модели-3 балл;
  4. Описание модели -2 балла;
  5. Расчет расхода ткани-1 балл
- Всего 11 баллов.