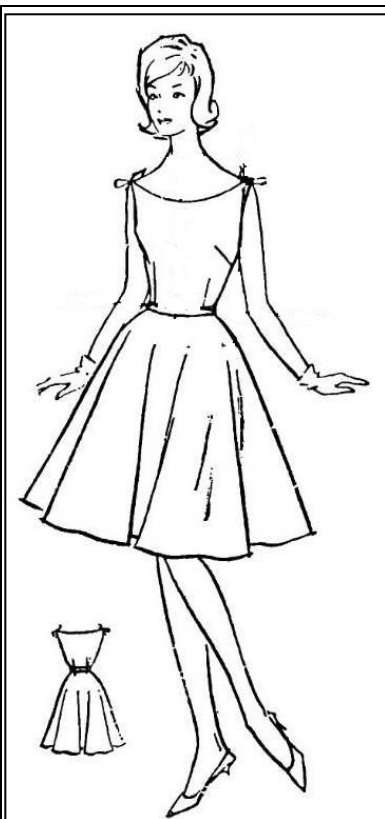


**Ответы на тестовые задания муниципального этапа Всероссийской олимпиады школьников по технологии 2017-2018 учебного года (номинация «Культура дома и декоративно-прикладное творчество») 10-11 класс**

Ответы		Кол-во баллов	
<b>Технология</b>			
1.	Нанотехнология аромата. Ответ должен быть полным.	1	
<b>Кулинария</b>			
2.	Органолептические показатели	Физико – химические показатели	1
	Внешний вид	Влажность	
	Окраска корок	Пористость	
	Запах	Кислотность	
	Мягкость		
3.	Кулебяка, конструктор	1	
4.	К ужину	1	
<b>Материаловедение</b>			
5.	Свойства 2 материала определяются свойствами, входящих в их состав 4 волокон. Сегодня 5 ткани для изготовления изделий выпускают на основе 1 химических и 3 натуральных волокон. 1 - химические, 2 - материал, 3- натуральные, 4 – волокно, 5 – ткани. Ответ: 2 4 5 1 3 (3 1); допустим вариант: ткани, волокон, материалы, натуральных, химических.	1	
6.	а – полотняное; б – атласное; в- сатиновое; из приведенных образцов переплетений - более прочное б - атласное, т.к. в нем нити основы (как известно они прочнее уточных) перекрывают б нитей утка со сдвигом в 1 нить, такое переплетение очень прочное на разрыв.	1	
7.	Детали выкройки необходимо раскладывать, соблюдая симметрию рисунка и учитывать дальнейшее совмещение рисунка по швам.	1	
<b>Машиноведение. Технологии.</b>			
8.	... булавкою ....	1	
9.	3) 1	1	
10.	1 – Б, 2 – А, 3 – В	1	
<b>Проектирование и изготовление швейного изделия</b>			
11.	1; 3; 4; 6;	1	
12.	2; 6; 4; 5; 1; 3;	1	
13.	а-6; б-1; в-2; г-3; д-4; е-5	1	
14.	Творческое задание Эскиз платья (вид спереди и сзади) <b>Детали кроя:</b> - верхняя часть спинки (1 дет.); - верхняя часть полочка (1 дет.); - выкройка юбки клеш (2 дет); <b>Описание модели:</b> <i>Наименование:</i> летнее платье (сарафан). Фасон очень распространен среди вечерних, коктейльных и бальных платьев. Открытая шея и плечи могут подчеркнуть красоту женщины и акцентировать внимание на богатстве украшений милой обладательницы наряда.	11	



*Силуэт:* «песочные часы», «А-силуэт».  
*Покрой:* Отрезное по талии, приталенное, без рукава, расклешённое, на плечах лиф фиксируется маленькими ленточками  
*Детали:* лиф платья притален за счет талиевых вытачек, нагрудная вытачка расположена в боковом шве, вырез горловины большой овальной (лодочка), плечевые швы заменены завязками, низ платья расклешённая юбка,

*Цвет:* любая цветовая гамма, любой яркий рисунок.  
*Отделка:* могут придумать любую отделку в виде рюши, оборки, контрастной тесьмы, аппликации и т.д.  
*Ткани:* шьют из льна, хлопка, шелка.  
*Аксессуары:* Платья с небольшими бретельками хорошо сочетаются с накидкой, например, болеро, перчатками и клатчем, лаконичные украшения, шелковый платок, ремень, туфли «лодочки».

**Оценка задания:**

- 1) эскиз платья в цвете - 3 балла;
  - 2) описание модели платья по эскизу – 3 балла;
  - 3) выбор отделки и ткани – 2 балла;
  - 4) определение стиля, выбор аксессуаров – 3 балла
- Итого: 11 баллов

**Рукоделие**

15.	1. – печворк, 2. – вышивка ришелье, 3. – вязание на спицах, 4. – валяние, или фелтинг	1
16.	«вперёд иголку», «назад иголку», стебельчатый, тамбурный, «узелки», «фококо»	1

**История костюма**

17.	б	1
18.	Капот (фр.) - женское домашнее платье свободного покроя, род халата.	1

**Технология**

19.	ткань с направленным рисунком.	1
20.	надсечь припуски в углах, не доходя до строчки 1 мм.	1

**Домашняя экономика**

21.	2) 14	1
-----	-------	---

**Электротехника**

22.	ЭЛЕКТРОГЕНЕРАТОР	1
-----	------------------	---

**Интерьер жилого дома**

23.	композиция	1
-----	------------	---

**Профессиональное самоопределение**

24.	1; 3; 5; 6;	1
25.	4) объявляю своим делом	1

**ИТОГО: 35**