

**Тестовые задания муниципального этапа олимпиады школьников**

**по технологии 2017/2018 уч.год**

**10-11 класс (обслуживающий труд)**

Участник \_\_\_\_\_

Обведите кружком букву (цифру), соответствующую варианту правильного ответа.

**1. Предметом технической эстетики является:**

1. Законы и нормативные акты разработки нового вида продукции
2. Изучение эстетических аспектов формирования среды жизнедеятельности человека
3. Изучение окружающей среды

**2. Документом, удостоверяющим факт продажи товара является:**

- А. Лицензия.
- Б. Товарно- транспортная накладная..
- В. Товарный чек.
- Г. Товарно-кассовый чек.

**3. При работе на ПК для создания новой строки может использоваться клавиша:**

- А. TAB.
- Б. ENTER.
- В. ESC.
- Г. ALT.

**4. Превышение максимально допустимой мощности компьютера может привести к:**

- А. Выходу из строя.
- Б. Возникновению пожара.
- В. Поражению пользователя электрическим током.
- Г. Всему вышеперечисленному.

**5. Любой творческий проект включает в себя:**

- А. Пояснительную записку, публичную защиту проекта.
- Б. Пояснительную записку, материальное воплощение проекта (изделие и др.)
- В. Пояснительную записку, материальное воплощение проекта, публичную защиту.
- Г. Публичную защиту проекта, материальное воплощение (изделие, макет, фото)

**6. Какие сладкие блюда относятся к жележным:**

1. Суфле, шарлотка;
2. Кисель, муссы;
3. Пудинги, кремы.

**7. Бисквитное тесто используют при приготовлении:**

- 1.Эклеров
- 2.Маффинов
- 3.Трубочек с кремом

**8. Разница между потребителями и покупателями товара:**

- 1.Нет разницы
- 2.Потребители используют товар, а покупатели принимают решение о покупке
- 3.Потребители принимают решение о покупке, а покупатели используют товар

**9. Какую деталь следует положить вниз при соединении двух деталей из разной по толщине ткани:**

- 1.из толстой ткани
- 2.из тонкой ткани
- 3.необходимо ослабить верхнюю строчку швейной машины

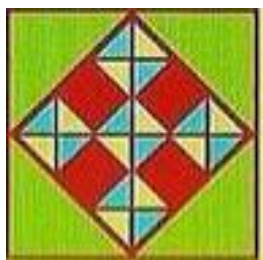
**10. Бортовка относится к:**

- 1) тканям верха
- 2) прокладочным тканям
- 3) подкладочным тканям

**11. Синтетические волокна- это волокна, получаемые:**

1. при химической переработке природного сырья
- 2.в результате химических реакций

**12. Используйте геометрический мотив и прорисуйте в виде ленточного орнамента:**



**13. Калазирис – это принадлежность костюма:**

- 1) Египта
- 2) Персии
- 3) Греции

**14. После зарядки мобильного телефона, отключают от электрической сети:**

- А. Сначала сам мобильный телефон, потом выпрямительное устройство.
- Б. Сначала выпрямительное устройство, потом сам мобильный телефон .
- В. Сначала предохранитель на электрическом щитке.
- Г. Сначала трансформатор.

**15. Впишите названия:**

<b>Свойства тканей</b>	<b>Название свойства</b>
1.Стойкость ткани к механическим воздействиям	
2.Способность ткани образовывать мягкие складки	
3.Способность ткани впитывать влагу из окружающей среды	
4.Способность ткани сохранять тепло, выделяемое человеком	

**16. Какой размерный признак влияет на ширину фартука:**

- а) Сб;=
- б) Ди;
- в) Дет;
- г) Ст.

**17. Метод конструирования, в котором создание модели одежды и получение разверток ее деталей осуществляются путем макетирования изделия на фигуре человека или на манекене, называется:**

- а) пропорционально-расчетный;
- б) расчетно-аналитический;
- в) расчетно-графический;
- г) муляжный;
- д) инженерный.

**18. Какие виды вышивок относятся к счетным:**

1. счётная гладь;
2. вышивка крестом;
3. гобеленовая;
4. ришелье;
5. мережка.

**19. Необходимые расходы на электроэнергию, транспортные расходы, оплата труда и другие затраты на производство товаров называется:**

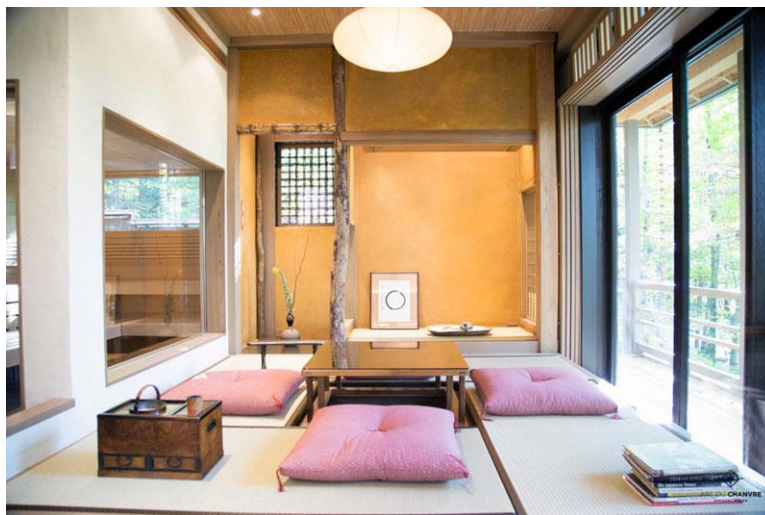
- А. Себестоимость
- Б. Прибыль.
- В. Баланс.
- Г. Дебит.

**20. Свойство вещи сохранять и даже увеличивать свою потребительскую стоимость называется:**

- А. Ценность.
- Б. Практичность.
- В. Модность.
- Г. Оригинальность.

**21. К какому стилю можно отнести данный интерьер?**

- 1. Скандинавский
- 2. Хай-тек
- 3. Японский



**22. Отличительные особенности стиля Хай-Тек:**

- 1 Массивные балки и опоры из дерева. Исключительно натуральные материалы. Охотничьи трофеи используются в качестве украшения.
- 2 Много лепнины, исключительно роскошная мебель, для украшения стен используются картины художников эпохи Возрождения.
- 3 Использование современных материалов (металл, пластик, стекло и др), в интерьере присутствует современная техника, нет рисунков и узоров.
- 4 Экзотические аксессуары ручной работы. Традиционные африканские мотивы в интерьере. Только натуральные материалы и цвета.

**23. Закончите фразы:**

- 1. Маховое колесо следует вращать \_\_\_\_\_.
- 2. Нельзя начинать шить при \_\_\_\_\_.

3. Приступая к шитью, нужно придеоживать нити до тех пор, пока \_\_\_\_\_

4. Если сверху видна нижняя нить, \_\_\_\_\_ верхнюю нить.

5. По окончании работы нужно перевести иглу \_\_\_\_\_

**24. Изобразите символы по уходу за изделиями:**

1. Стирка запрещена
2. Обычная стирка
3. Химчистка запрещена
4. Допускается отбеливание
5. Изделие должно подвешиваться

**25. Впишите названия якутской традиционной женской одежды и дополнений:**

Термины одежды	Определение
	Высокий головной убор женщин, сшитый спереди из росомахи, хвостов белки, сзади – рыси. Навершие из ткани с узором с серебряным кругом – туосахтой.
	Широкие буфы на рукавах.
	Меховая одежда, надеваемая на ноги. Доходящие до щиколоток, суживающиеся книзу отдельные штанины из ровдуги. Привязываются к кольцам на натазниках ровдужьими ремешками и заправляются в голенища торбасов.
	Летнее широкое платье
	Нагрудное украшение из серебра.
	Маленькая сумочка, украшенная вышивкой или серебряными бляшками, которую подвешивали под пояс

**26. Творческое задание.**

**Вам предложены детали кроя платья:**

- a. Выполните эскиз модели топика, согласно деталям кроя (вид спереди);
- b. Сделайте описание модели по эскизу;
- c. Предложите варианты декоративной отделки топика.
- d. Предложите ткани (или волокнистый состав) для этой модели.

### Детали кроя



### Эскиз модели

### Описание модели:

Назначение:

Силуэт:

Наименование деталей:

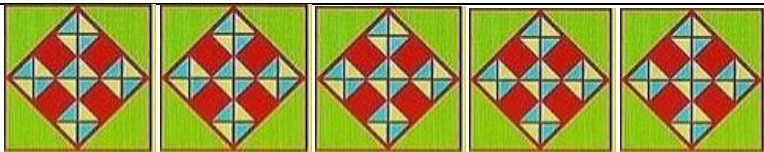
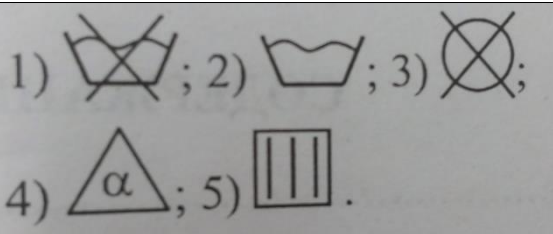
Цвет:

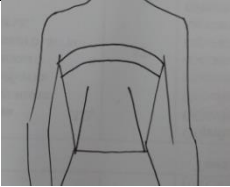
Отделка:

Рекомендуемые ткани:

### Варианты декоративной отделки:

### Ключ к тесту:

Номер	Ответ	балл
1	2	1
2	г	1
3	б	1
4	г	1
5	в	1
6	2	1
7	2	1
8	2	1
9	2	1
10	2	1
11	2	1
12		1
13	1	1
14	б	1
15	прочность, драпируемость, гигроскопичность, теплозащитность	1
16	а	1
17	г	1
18	1.2.3.5.	1
19	а	1
20	а	1
21	3	1
22	3	1
23	1. На себя. 2. Поднятой. 3. Пока не будет сделано два-три стежка. 4. Ослабьте. 5. В нижнее положение.	1
24		1
25	Дьбака Дьогдьуур Сутуруо Халадаай Илин кэбиһэр Хаппар	1

26	 <p> Описание модели- нарядная одежда  Силуэт приталенный  Детали-полочка, спинка, бейка полочки, бейка спинки  Цвет-любой  Отделка –по эскизам  Ткани-атлас, кружево, трикотаж, шелк и т.п. </p>	10
Максимальный балл		35