

Технология, муниципальный этап
Номинация «Культура дома и декоративно-прикладное искусство»
8 – 9 классы

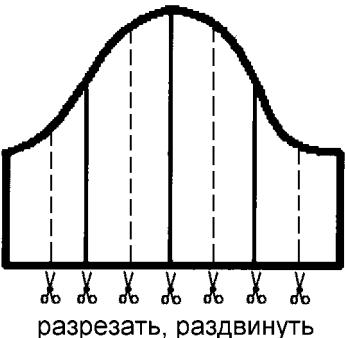
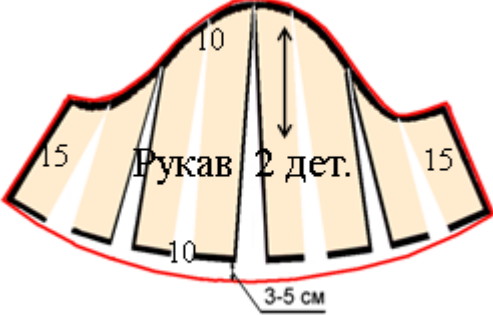
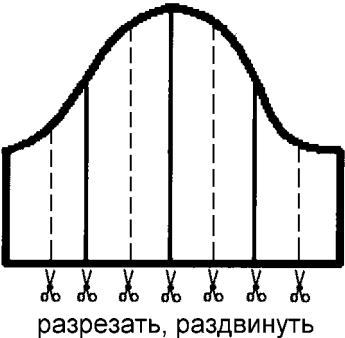
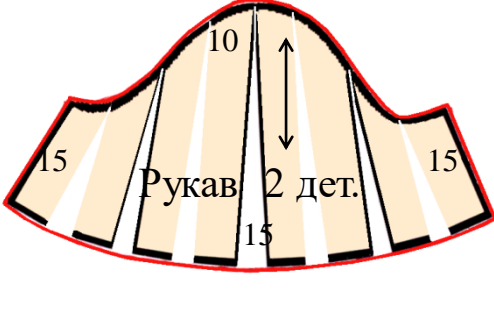
МОДЕЛИРОВАНИЕ

Контроль практической работы «Моделирование втачного рукава»

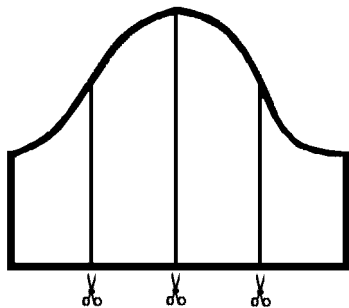
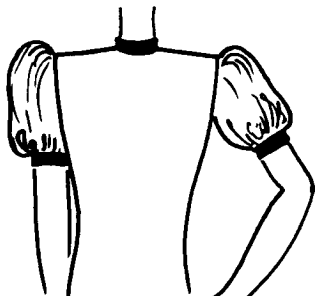
Карта пооперационного контроля

№ п/п	Критерии контроля	Баллы
	1. Нанесение новых линий фасона	12
1.	Нанесение на чертеж основы модельных линий у модели № 1	2
2.	Нанесение на чертеж основы модельных линий у модели № 2	2
3.	Нанесение на чертеж основы модельных линий у модели № 3	2
4.	Нанесение на чертеж основы необходимых обозначений у модели № 1	2
5.	Нанесение на чертеж основы необходимых обозначений у модели № 2	2
6.	Нанесение на чертеж основы необходимых обозначений у модели № 3	2
	2. Подготовка выкройки рукава к раскрою	8
7.	Наличие надписей названия деталей рукава	2
8.	Указание количества деталей рукава	2
9.	Наличие направления нити основы	2
10.	Припуски на обработку деталей рукава	2
	Итого:	20

Нанесение линий фасона на чертеж основы и результат моделирования (для жюри)

Эскиз и описание модели	Нанесите на чертеж модельные изменения	Выполните моделирование рукава
<p>Модель 1. Втачной рукав с обычным окатом. К линии низа рукав расширяется и создается дополнительный напуск</p>	 <p style="text-align: center;">разрезать, раздвинуть</p>	
<p>Модель 2. Втачной рукав, расклешенный по линии низа без посадки по окату.</p>	 <p style="text-align: center;">разрезать, раздвинуть</p>	

Модель 3. Втачной рукав с увеличенным окатом и сборкой. По линии низа рукав расширен и увеличен напуск на манжету.



разрезать, раздвинуть на 15-20 см

