

Ставропольский край
Муниципальный этап всероссийской олимпиады школьников 2017/18 учебного года
Технология (девушки)
КЛЮЧ 8-9 класс

За полностью выполненное задание дается 1 балл; если в задании допущена хотя бы одна ошибка или задание не выполнено – 0 баллов. За творческое задание дается 11 баллов. Максимальное количество баллов – 35.

1. Б, белков

2. Картошка. Суп – харчо готовится без картошки.

3. А, В, Г

4. 1 – Г, 2 – В, 3 – А, 4 – Б

5. Г, к обеду

6. 1 – В, 2 – Г, 3 – Б, 4 – А

7. Симметрия

8. 1 Классицизм Б – I; 2 Античный стиль А – III; 3 Готика В – II

9. В, ламбрекен

10. А, Г, Д, Е

11. В, Кантри

12. Отделка

13. 1 – В, 2 – А, 3 – Г, 4 – Б

14. 1 – Е, 2 – Г, 3 – А, 4 – В, 5 – Б, 6 – Д.

15. Электризуемость

16. В, Для придания им жесткости и формоустойчивости

17. Б – качественная строчка, А – затянута верхняя нить, В – затянута нижняя нить

18. 1 – В, 2 – Б, 3 – Г, 4 – А

19. 1 – Г, 2 – А, 3 – В, 4 – Б

20. в – шов вподгибку с закрытым срезом, б – шов вподгибку с открытым срезом

21. А, Д_{тс}

22. В, Петельный шов;

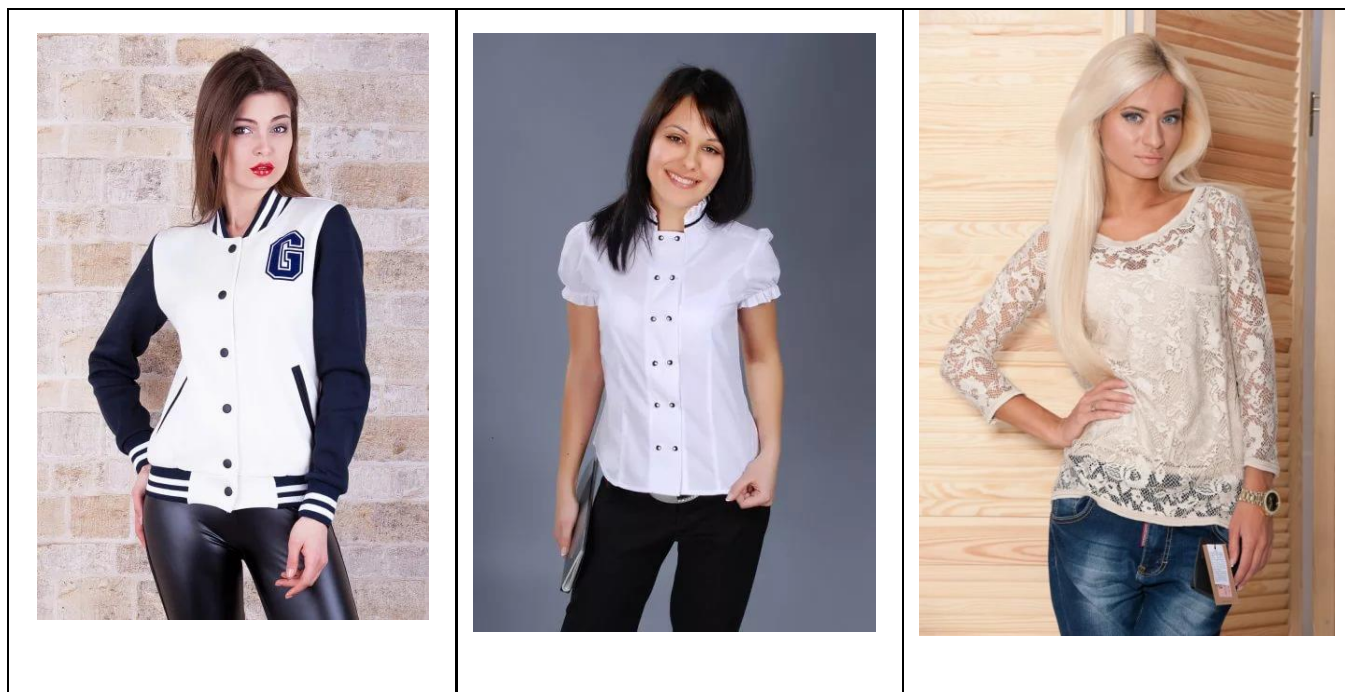
23. В, Г

24. В, Г

25. Творческое задание – 11 баллов

Вам предложены 3 фигуры девушки.

1. Предложите по одной модели блузки – **3 балла**
а) для спорта, б) для школы, в) для дискотеки
2. Выполните эскизы (в цвете) этих моделей – **3 балла**
3. Опишите внешний вид моделей по предложенной форме – **3 балла**
4. Рекомендуйте ткани (волокнистый состав) для каждой модели – **2 балла**



При оценке творческого задания необходимо учитывать:

- соответствие предложенных участниками олимпиады моделей их назначению и направлению моды,
- сложность,
- наличие отделочных деталей,
- выбор цветового решения,
- качество выполнения эскизов, пропорциональность,
- полное и правильное описание внешнего вида моделей,
- выбор материалов в соответствии с назначением и моделью.