

**Всероссийская олимпиада по технологии**  
**Муниципальный этап**  
**Номинация «Культура дома и декоративно-прикладное творчество»**  
**9 класс**  
**(Тестовые задания 1-24 оцениваются в 1 балл, задание 25 – в 11 баллов)**

**Ключи**

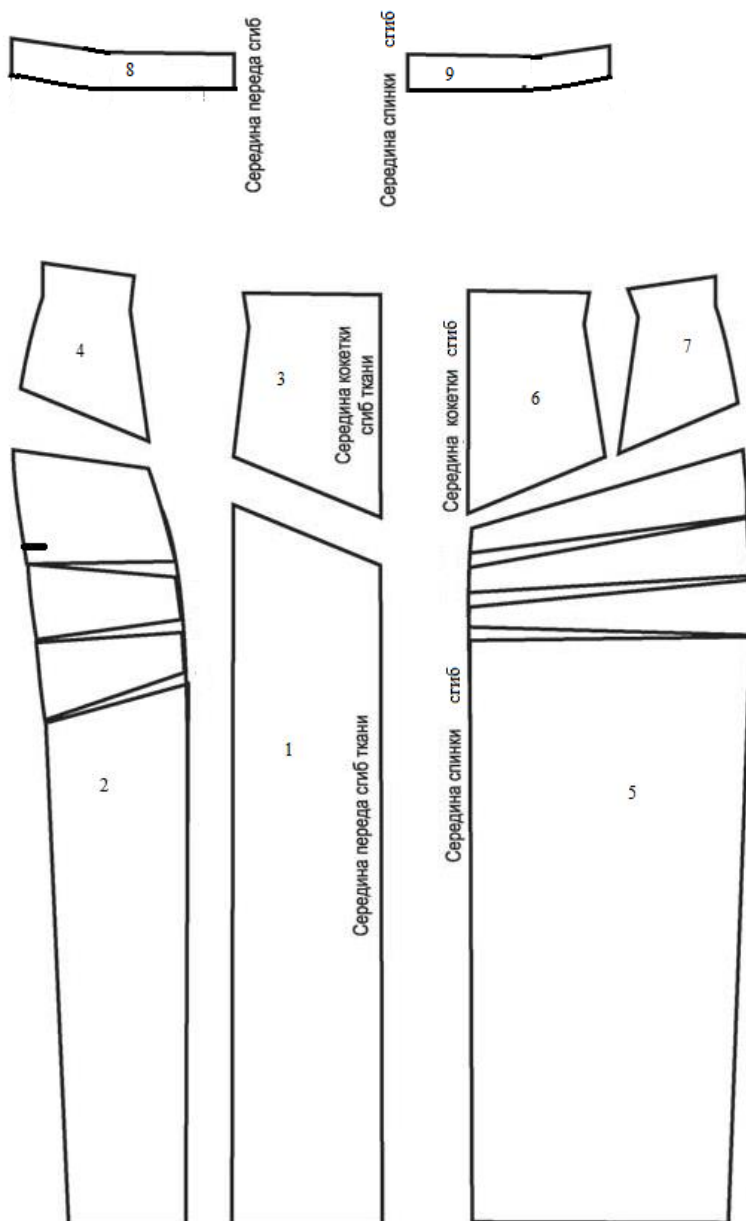
1. Ответ: Закон Гука гласит: деформация тела пропорциональна действующей силе. Если нагрузку убрать, то тело тут же примет исходную форму. В нашем случае речь идет об упругих свойствах твердых тел. А ведь студень на самом деле слегка пружинит.
2. Ответ: перебирают и промывают под проточной водой.
- 3.

Вид напитка	Посуда для приготовления напитка	Посуда для подачи напитков на стол
Чай	Заварочный чайник	Чайная пара
Кофе	Турка	Кофейная пара
Какао	Кастрюля	Фарфоровая или стеклянная кружка, стакан

4. Ответ: А – инжир, Б – манго, В – папайя
5. Ответ считается верным, если участник назвал хотя бы три варианта: дрожжевое, заварное, бисквитное, песочное, слоеное
6. Ответ: 1 - Б; 2 - В; 3 - А; 4 - Д.
7. Ответ: смысл этого фразеологизма заключается в том, что человек не добился желаемого, был обманут в своих ожиданиях, не получил никакого удовлетворения, хотя старался и предпринимал необходимые действия. А результат - пришлось уйти ни с чем, то есть НЕСОЛОНО ХЛЕБАВШИ. Раньше соль была очень дорогой, поэтому не очень почетным гостям подавали недосоленную еду.
8. Ответ: а) драпируемость; г) прочность.
9. Ответ: синтепон.
10. А – 2, Б – 3/1, В – 7/2, Г – 5/2.
11. Ответ: Ажур.
12. Ответ: 1 – б); 2 – а); 3 – д); 4 – в); 5 – г)
13. Ответ: 4 - опустить рычаг прижатия лапки, 3 - поднять рычаг прижатия лапки, повернуть ткань, 1 - остановить машину, 5 - продолжить строчку в новом направлении, 2 - повернуть маховик на себя и проколоть ткань иглой.
14. Ответ: конструирование.
15. Ответ: окантовочным.
16. Ответ: А - прямой, Б - трапеция, В - прилегающий.
17. а) по линии середины переда.
18. Ответ: можно отбеливать.
19. Ответ: А - Жостовская, Б - Гжельская, В - Городецкая.
20. Ответ: в) бумагопластика.
21. Ответ: модерн.
22. б) инженер; в) хирург.
23. г) расходы на выплату штрафов.
24. б) социальный.

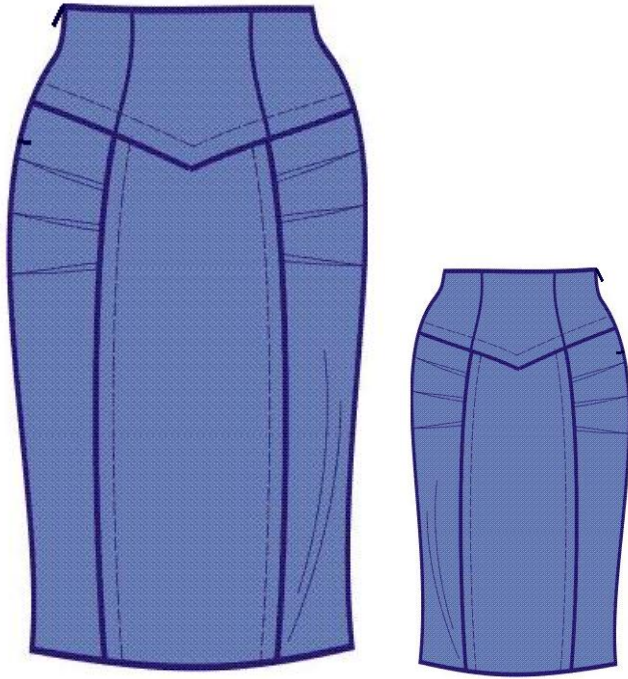
## 25. Творческое задание:

### 1. Детали кроя



- 1 - Средняя часть переднего полотнища – 1 деталь со сгибом
- 2 - Боковая часть переднего полотнища – 2 детали
- 3 - Средняя часть кокетки переднего полотнища – 1 деталь со сгибом
- 4 - Боковая часть кокетки переднего полотнища – 2 детали
- 5 - Заднее полотнище – 1 деталь со сгибом
- 6 - Средняя часть кокетки заднего полотнища – 1 деталь со сгибом
- 7 - Боковая часть кокетки заднего полотнища – 2 детали
- 8 - Обтачка верхнего среза переднего полотнища – 1 деталь со сгибом
- 9 - Обтачка верхнего среза заднего полотнища – 1 деталь со сгибом

### 2. Эскиз модели



### 3. Описание внешнего вида изделия

Наименование изделия юбка

Характеристика ткани хорошо держащие форму ткани

Силуэт прилегающий, слегка зауженный книзу, линия талии завышена

Описание полотнищ: и переднее полотнище, и заднее полотнище с рельефными швами, с фигурной кокеткой, сходящейся на угол к середине переда и спинки; на боковых частях полотнищ в рельефных швах заложено по три наклонных складки. Застежка на потайную молнию, расположенную в правом боковом шве. Вдоль рельефных швов полотнищ и вдоль шва кокетки проложена отделочная строчка шириной 7 мм.

Название и количество деталей кроя – 3 балла

Эскиз модели – 4 балла

Описание внешнего вида изделия - 4 баллов